

施設カルテ(案) リスト

資料4

【主なもの】

整理番号	土地・建物名等	所在地	用地面積	主な地域地区等 (容積率/建ぺい率)	備考
1	鎌倉市役所 (跡地含む)	オナリマチ 御成町 (鎌倉地域)	約14,300㎡	第二種住居地域 (200%/60%) 第3種風致地区※	移転方針のため、 跡地となる予定
2	梶原四丁目用地 (野村総合研究所跡地)	梶原 (深沢地域)	約160,000㎡ (公簿面積)	主に市街化調整区域 (80%/40%) 第2種風致地区※	寄付・既存建物有
3	フカサフ 深沢地域整備事業用地	寺分 (深沢地域)	約26,000㎡ (行政用地部分)	未定で現状は、 工業地域等 (200%/60%)	区画整理事業による区画で 総合体育館、プール、 消防本部を移転整備予定
4	センコサンソウ 扇湖山荘	鎌倉山 (深沢地域)	約13,000㎡	市街化調整区域 (80%/40%) 第2種風致地区※	寄付・既存建物有 サウンディング実施済
5	資生堂鎌倉工場跡地	岩瀬 (大船地域)	約5,400㎡	準工業地域 (200%/60%)	寄付される予定 企業等の誘致

【旧邸宅など】

6	カチヨウミヤ 旧華頂宮邸	浄明寺 (鎌倉地域)	約4,500㎡ (借地)	第一種低層住居専用地域 (80%/40%) 第2種風致地区※	建物のみ寄付 登録有形文化財 景観重要建築物等
7	旧前田邸	ハセ 長谷 (鎌倉地域)	約4,500㎡	市街化調整区域 (80%/40%) 第2種風致地区※	寄付・既存建物有 鎌倉文学館に隣接
8	旧和辻邸	雪ノ下 (鎌倉地域)	約7,700㎡	第一種低層住居専用地域 (80%/40%) 第2種風致地区※	寄付・既存建物有 景観重要建造物 市街化調整区域含む
9	旧今井邸跡地	由比ガ浜 (鎌倉地域)	約1,600㎡	第一種中高層住居専用地域 (150%/60%)	更地となっており、(仮称)由 比ガ浜こどもセンター建設工 事ヤードとして使用中
10	旧村上邸	ニシミカド 西御門 (鎌倉地域)	約1,700㎡	第一種低層住居専用地域 (80%/40%) 第2種風致地区※	寄付・既存建物有 サウンディング実施済 景観重要建築物等

【他の事業で検討中(売却含む)】

11	オウギガヤツ 扇ガ谷用地	オウギガヤツ 扇ガ谷 (鎌倉地域)	約5,400㎡	第一種低層住居専用地域 (80%/40%) 第2種風致地区※	寄付、(仮称)鎌倉博物館予 定地(一部鎌倉歴史交流セン ターへの通路)
12	フカサフ 深沢クリーンセンター	笛田 (深沢地域)	約15,000㎡	第一種中高層住居専用地域 (150%/60%)	市営住宅の集約先として検討 中
13	市営住宅用地	市内各地 (6箇所)	約31,000㎡ (合計値)		移転集約のため、集約先以外 は跡地となる予定
14-1 14-2	材木座保育園敷地 稲瀬川保育園敷地	材木座 長谷 (鎌倉地域)	約1,200㎡ 約1,100㎡	第一種住居地域等 (200%/60・80%)	(仮称)由比ガ浜こどもセンター (H29.11開設予定)への移転に より跡地となり売却予定

【その他(例)】

15	二階堂用地	二階堂 (鎌倉地域)	約1,500㎡	第一種低層住居専用地域 (80%/40%) 第2種風致地区※	
16	ベニガヤツ 旧市営弁ヶ谷住宅用地	材木座 (鎌倉地域)	約4,700㎡	第一種低層住居専用地域 (80%/40%) 第2種風致地区※	別途市街化調整区域約4,000 ㎡あり

※ 風致地区は建ぺい率40%

1.基本情報			
施設名称	鎌倉市役所		
所在地	御成町18-10	管理形態	所管部署管理
行政地域	鎌倉地域	設置日	昭和44年4月
施設分類（再編計画）	対象施設（(1)市役所・支所）	所管部署	総務部管財課
財産区分	普通財産	設置条例	鎌倉市役所の位置を定める条例
具体用途	市役所	根拠法	—
設置目的など	現在の鎌倉生涯学習センター（きらら鎌倉）の位置から当時移転整備された。		



2.土地情報			
	敷地面積	路線価	320,000円/㎡
実測：	14,361.54㎡	取得価額等	—
建築確認：	14,361.54㎡	評価額等	—
所有形態	市有地	想定定期借地料	101百万円/年（注）
用途地域等	第二種住居地域		
容積率等	200/60		
その他の地域地区	第3種風致地区/埋蔵文化財包蔵地/宅地造成工事規制区域（一部）/土砂災害警戒区域（一部）		
バリアフリー	北側の道路（藤沢鎌倉線）とは接道部中央付近で高低差なし		
土地の状況	（安全性、管理の状況など） ほぼ平坦な整形地。		
アクセス	JR鎌倉駅から徒歩5分ほど		

3.建物情報				
棟数（主要棟名）	16棟（本庁舎）	全棟延床面積（M）	13,508.37㎡	建物の状況
主要棟構造	RC造一部S造	主要棟延床面積	11,974.87㎡	（老朽化、活用の可能性など）最低限の耐震化は実施済み。建物・設備は老朽化が進んでいる。大規模な改修が必要だが、Is値0.6で利用可能な施設への転用の可能性はある。
主要棟階数	地上4階地下1階建て	主要棟建築年度	昭和 44（ 1969 ）年	
主要棟耐震性能	Is値： 約0.6	取得価額等	—	
バリアフリー	出入スロープ： 有り 多目的トイレ： 有り	建物内スロープ： — エレベータ： 有り		

4.検討経過
<p><検討経過など> 平成29年3月に本庁舎は「移転して整備する」とした「鎌倉市本庁舎整備方針」を策定。策定の際には、「鎌倉市役所整備方針市民対話」として、市民との対話を進め、「市民の想い」を取りまとめた。</p> <p><支障となっている課題など> 移転先の検討と移転先との機能分担などの検討が必要。</p>

5.市民ニーズ・行政課題
<p><行政地域面> 中央図書館、鎌倉生涯学習センター、福祉センターといった公共施設の再編が課題。</p> <p><個別施設面> 普段は関係ない場所、一等地なのに市役所ではもったいない、地震や津波の際の懸念などの意見があり、求める本庁舎の姿に災害発生時でも機能する本庁舎などがあつた。</p>

6.サウンディング結果
未実施

7.利活用の方向性

備考

8.防災情報

災害危険区域等	土砂災害警戒区域（一部）	受入避難者数
浸水情報	津波想定浸水範囲（0.5m未満（一部0.5～1.2m））	屋内：－
災害対応施設の指定等	災害対策本部・災害応急対策活動拠点	屋外：－
周辺の災害対応施設の指定等の状況	御成小・中学校（避難所）/御成中学校（広域避難場所）/鎌倉生涯学習センター（一時滞在施設）	

9.利用状況

	平成25（2013）年度	
年間利用数（N）	116,236件	
利用状況	証明書等の件数	

10.管理・運営に係る収入

	平成25（2013）年度	
使用料・手数料		
その他		
合計（T）		
利用あたりの収入（T/N）		

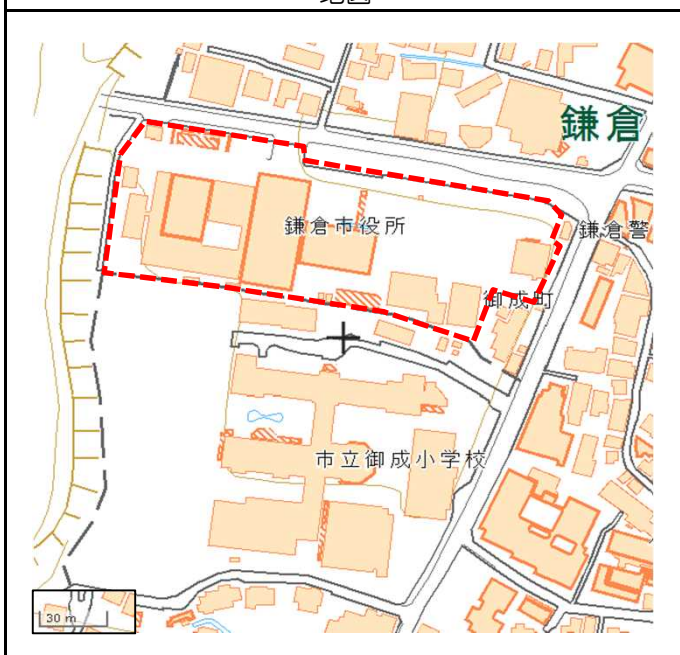
11.管理・運営に係る支出

	平成25（2013）年度	
指定管理委託料	0百万円	
事業運営コスト		
施設コスト（C）		
建物管理委託費等	74百万円	
光熱水費修繕費	52百万円	
修繕費	36百万円	
大規模修繕等工事費	0百万円	
土地・建物等賃借費	8百万円	
その他	0百万円	
減価償却相当額	74百万円	
合計（P）	244百万円	
利用あたりの支出（P/N）		
1㎡あたりの施設コスト（C/M）	17,044円/㎡	

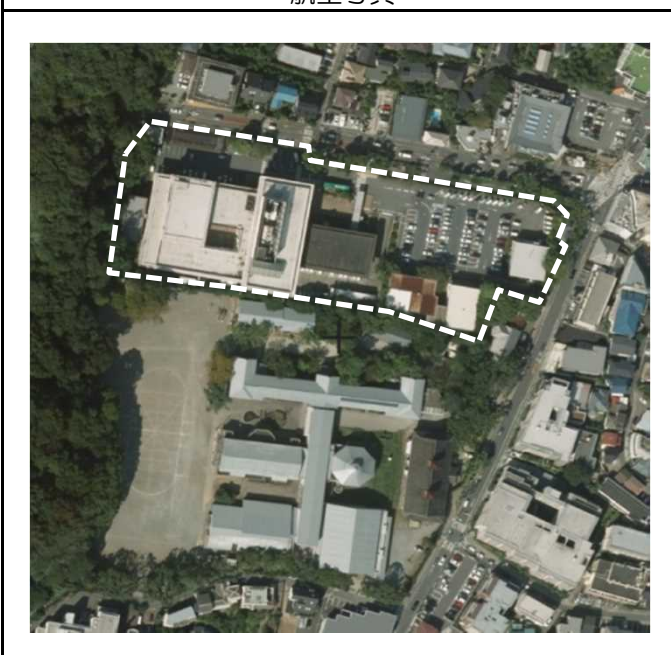
12.大規模工事履歴

年度	工事名称	金額	概要

地図



航空写真



周辺の主な公共施設

- ・御成小学校、御成中学校
- ・旧図書館
- ・中央図書館
- ・福祉センター
- ・鎌倉生涯学習センター（きらら鎌倉）
- ・歴史文化交流センター
- ・御成町在宅福祉サービスセンター
- ・鎌倉御成交番、鎌倉水道営業所（県施設）
- ・鎌倉税務署（国施設）

【注記】

- ・容積率等の記載内容：（容積率）/（建ぺい率）
- ・想定借地料単価：7,000円/㎡・年
（鎌倉市公共施設再編計画におけるコスト試算単価）
- ・地図及び航空写真は国土地理院ホームページより

1.基本情報			
施設名称	梶原四丁目用地（野村総合研究所跡地）		
所在地	梶原四丁目683番地1 外	管理形態	所管部署管理
行政地域	深沢地域	設置日	—
施設分類（再編計画）	対象外施設（⑧その他）	所管部署	文化財部文化財課
財産区分	普通財産	設置条例	—
具体用途	なし（使用時は研究所（民間））	根拠法	—
設置目的など	平成14年6月に(株)野村総合研究所から土地・建物の引き渡し		



2.土地情報			
	敷地面積	路線価	120,000円/㎡
公簿：	160,784.64㎡	取得価額等	寄贈（無償）
建築確認：	178,975.90㎡	評価額等	—
所有形態	市有地	想定期借地料	1,125百万円/年（注）
用途地域等	市街化調整区域（大半）/第一種低層住居専用地域		
容積率等	100/50及び80/40（大半）		
その他の地域地区	特別緑地保全地区（第一種低層住居専用地域部分で常盤山特別緑地保全地区）/一部風致地区（第2種風致地区）/一部歴史的風土保存区域（長谷・極楽寺地区）/一部歴史的風土特別保存地区（大仏・長谷観音特別保存地区）/一部史跡北条氏常盤亭跡/埋蔵文化財包蔵地/宅地造成工事規制区域		
バリアフリー	道路から宅盤までの高低差：あり（約60m）		
土地の状況	（安全性、管理の状況など）道路と建物が建っている位置までの高低差があるほか、敷地内の通路に橋があり、耐震性や老朽化に課題がある。小規模なグラウンド（広場）がある。		
アクセス	JR鎌倉駅又は湘南モノレール湘南深沢駅などよりバス		



3.建物情報				
棟数（主要棟名）	主に3棟（本館）	全棟延床面積（M）	確認中	建物の状況
主要棟構造	RC造	主要棟延床面積	7,209.63㎡	（老朽化、活用の可能性など）
主要棟階数	地上5階建て	主要棟建築年度	昭和 41（1966）年	新館以外は、耐震性がなく、新館含め老朽化している。
主要棟耐震性能	Is値：	取得価額等	寄贈（無償）	
バリアフリー	出入ロスロープ： 多目的トイレ：	建物内スロープ： エレベータ：		

4.検討経過
<p><検討経過など> 「広く市民が利用できる文化・学術・芸術振興に資する用途での活用を希望する」という意向が寄付者から示されていた。博物館や美術館などでの活用の検討を行ってきた。新ゴミ焼却場の候補地のほか、本庁舎移転先の想定候補地となっている。</p> <p><支障となっている課題など> 市街化調整区域であり、建築用途に厳しい制限がある（事務所は許可相当との見解）。博物館、美術館として整備する計画を見直し、現在は、埋蔵文化財センターとしての機能のみが残っている。</p>

5.市民ニーズ・行政課題
<p><行政地域面></p> <p><個別施設面> グラウンドや敷地内の通路が日中は開放されており、運動や散策などに利用されている。仮設トイレが設置されている。</p>

6.サウンディング結果
未実施

7.利活用の方向性

<p>備考</p> <p>開放時間：9：00（開門）～17：00（閉門）</p> <p>駐車場：90台</p>

8.防災情報

災害危険区域等	土砂災害警戒区域（敷地北側接道部付近）	受入避難者数
浸水情報	—	屋内：—
災害時拠点施設の指定等	—	屋外：—
周辺の災害時拠点施設の指定等の状況		—

9.利用状況

	平成25（2013）年度	
年間利用者数（N）		
利用状況		

10.管理・運営に係る収入

	平成25（2013）年度	
使用料・手数料		
その他		
合計（T）		
利用者あたりの収入（T/N）		

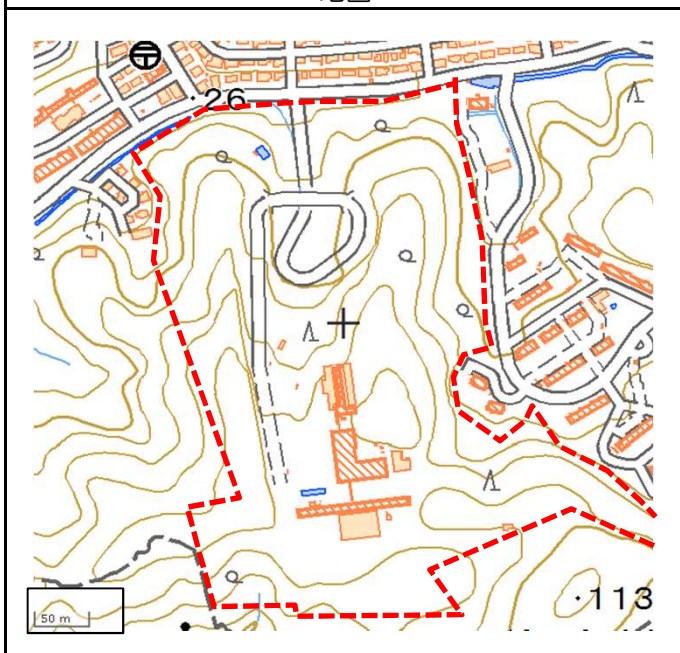
11.管理・運営に係る支出

	平成25（2013）年度	
指定管理委託料		
事業運営コスト		
施設コスト（C）	建物管理委託費等	
	光熱水費修繕費	
	修繕費	
	大規模修繕等工事費	
	土地・建物等賃借費	
その他		
減価償却相当額		
合計（P）		
利用者あたりの支出（P/N）		
1㎡あたりの施設コスト（C/M）		

12.大規模工事履歴

年度	工事名称	金額	概要

地図



航空写真



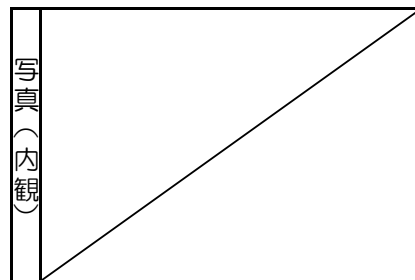
周辺の主な公共施設

- ・深沢こどもセンター
（保育園・子育て支援センター・障害児活動支援センター）
- ・市営梶原東住宅、市営梶原住宅
- ・梶原子ども会館
- ・常盤山緑地管理施設管理棟

【注記】

- ・容積率等の記載内容：（建ぺい率） / （容積率）
- ・想定借地料単価：7,000円/㎡・年
（鎌倉市公共施設再編計画におけるコスト試算単価）
- ・地図及び航空写真は国土地理院ホームページより

1.基本情報			
施設名称	フカサワ 深沢地域整備事業用地（行政用地）		
所在地	寺分	管理形態	所管部署管理
行政地域	深沢地域	設置日	—
施設分類（再編計画）	区分外（土地のみ）	所管部署	拠点整備部深沢地域整備課
財産区分	普通財産（区画整理）	設置条例	—
具体用途	なし（使用時は研究所（民間））	根拠法	—
設置目的 など			



2.土地情報			
建築確認：	敷地面積	路線価	—
	26,000.00㎡	取得価額等	—
		評価額等	—
所有形態	市有地（区画整理）	想定定期借地料	—
用途地域等	未定（現状は、工業地域）		
容積率等	未定（現状は、200/60）		
その他の地域地区	埋蔵文化財包蔵地		
バリアフリー			
土地の状況	（安全性、管理の状況など） 現状は、ほぼ更地となっており、一部、暫定利用を行っている。		
アクセス	湘南モノレール湘南深沢駅より徒歩5分ほど		

3.建物情報			
棟数（主要棟名）		全棟延床面積（M）	
主要棟構造		主要棟延床面積	
主要棟階数		主要棟建築年度	昭和（ ）年
主要棟耐震性能	Is値：	取得価額等	
バリアフリー	出入ロスロープ：	建物内スロープ：	建物の状況 （老朽化、活用の可能性など）
	多目的トイレ：	エレベータ：	

4.検討経過
<検討経過など> 深沢地域整備事業の修正土地利用計画（案）（平成28年10月）
<支障となっている課題など> 鎌倉市、藤沢市、神奈川県との3者で検討している、新駅整備の取扱い、国庫補助金の確保について等。

5.市民ニーズ・行政課題
<行政地域面>
<個別施設面>

6.サウンディング結果
実施済

7.利活用の方向性

備考

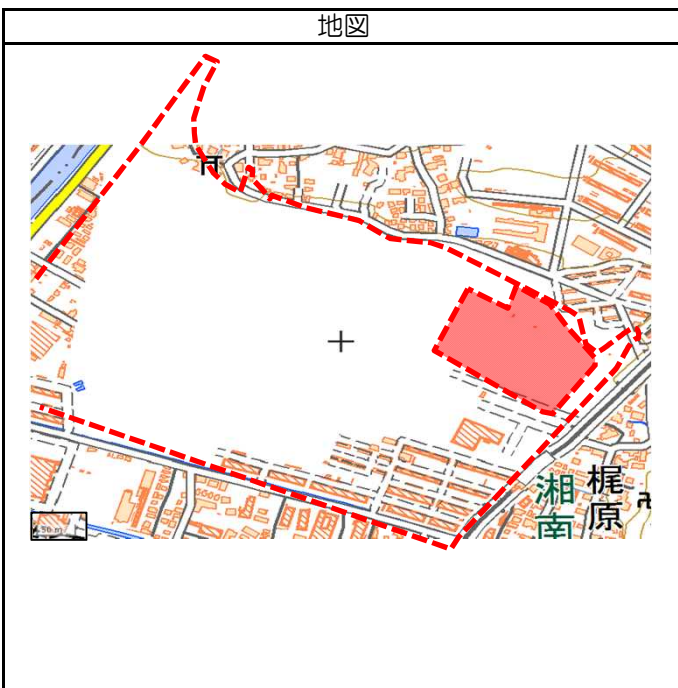
8.防災情報		
災害危険区域等	—	受入避難者数
浸水情報	—	屋内：—
災害時拠点施設の指定等	—	屋外：—
周辺の災害時拠点施設の指定等の状況	—	

9.利用状況	
	平成25（2013）年度
年間利用者数（N）	
利用状況	

10.管理・運営に係る収入	
	平成25（2013）年度
使用料・手数料	
その他	
合計（T）	
利用者あたりの収入（T/N）	

11.管理・運営に係る支出	
	平成25（2013）年度
指定管理委託料	
事業運営コスト	
施設コスト（C）	建物管理委託費等
	光熱水費修繕費
	修繕費
	大規模修繕等工事費
	土地・建物等賃借費
その他	
減価償却相当額	
合計（P）	
利用者あたりの支出（P/N）	
1㎡あたりの施設コスト（C/M）	

12.大規模工事履歴			
年度	工事名称	金額	概要



周辺の主な公共施設

【注記】

- 容積率等の記載内容：（建ぺい率） / （容積率）
- 想定借地料単価：7,000円/㎡・年
（鎌倉市公共施設再編計画におけるコスト試算単価）
- 地図及び航空写真は国土地理院ホームページより

1.基本情報			
施設名称	センコサンソウ 扇湖山荘		
所在地	鎌倉山一丁目	管理形態	所管部署管理
行政地域	深沢地域	設置日	—
施設分類（再編計画）	対象外施設（⑧その他）	所管部署	都市整備部公園課
財産区分	普通財産	設置条例	—
具体用途	なし（使用時は研修施設（民間））	根拠法	—
設置目的など	平成22年10月に三菱東京UFJ銀行から土地・建物の引き渡し		



2.土地情報			
建築確認：	敷地面積	路線価	—
	13,000.00㎡	取得価額等	寄贈（無償）
		評価額等	—
所有形態	市有地	想定定期借地料	91百万円/年（注）
用途地域等	市街化調整区域		
容積率等	80/40		
その他の地域地区	第2種風致地区/埋蔵文化財包蔵地/宅地造成工事規制区域/土砂災害警戒区域（一部）		
バリアフリー			
土地の状況	（安全性、管理の状況など） 傾斜地あり。		
アクセス	湘南モノレール湘南深沢駅より徒歩35分ほど（JR鎌倉駅などからバス、最寄バス停より徒歩8分ほど）		

3.建物情報				
棟数（主要棟名）	主に2棟（本館）	全棟延床面積（M）		建物の状況
主要棟構造	W造一部RC造	主要棟延床面積	1,551.94㎡	（老朽化、活用の可能性など）
主要棟階数	地上2階地下1階建て	主要棟建築年度	昭和（ ）年	本館は、昭和9年に飛騨高山の民家を移築・改築したもので、改築は、建築家・大江新太郎らによる。
主要棟耐震性能	Is値：	取得価額等	寄贈（無償）	
バリアフリー	出入ロスロープ： 多目的トイレ：	建物内スロープ： エレベータ：		

4.検討経過
<検討経過など>
<支障となっている課題など> 建物の耐震性能や敷地周囲の安全性の問題、市街化調整区域であり、建築用途に厳しい制限があるなどの課題がある。

5.市民ニーズ・行政課題
<行政地域面>
<個別施設面>

6.サウンディング結果
実施済

7.利活用の方向性

備考 寄付を受けた土地全体の面積は、実測で約47,000㎡。

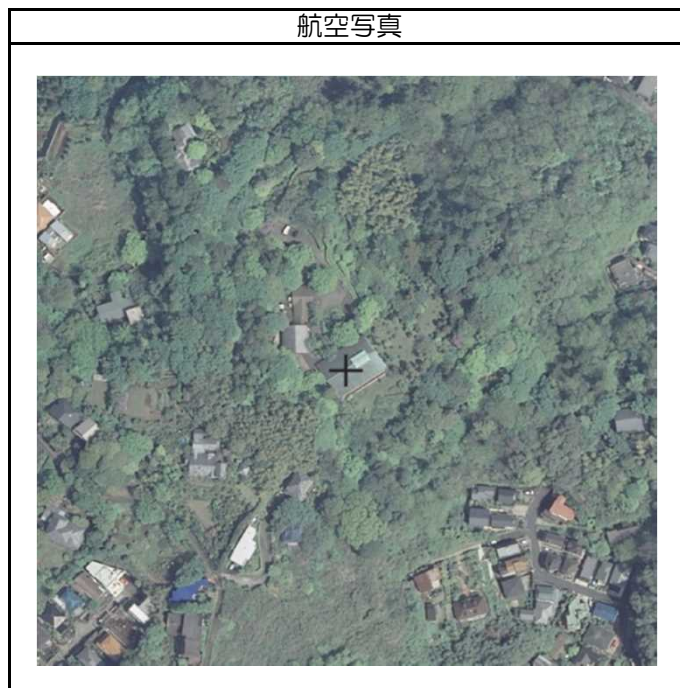
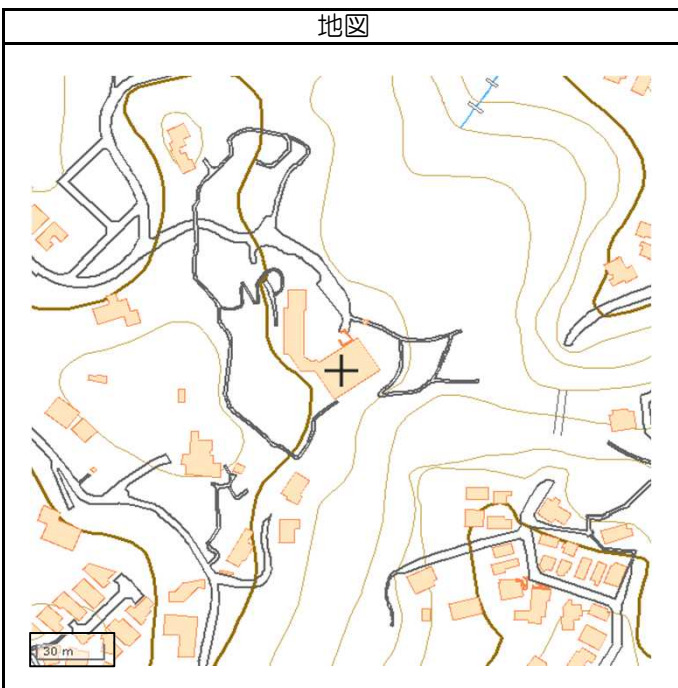
8.防災情報		
災害危険区域等	土砂災害警戒区域（一部）	受入避難者数
浸水情報	—	屋内：—
災害時拠点施設の指定等	—	屋外：—
周辺の災害時拠点施設の指定等の状況		—

9.利用状況	
	平成25（2013）年度
年間利用者数（N）	
利用状況	

10.管理・運営に係る収入	
	平成25（2013）年度
使用料・手数料	
その他	
合計（T）	
利用者あたりの収入（T/N）	

11.管理・運営に係る支出	
	平成25（2013）年度
指定管理委託料	
事業運営コスト	
施設コスト（C）	建物管理委託費等
	光熱水費修繕費
	修繕費
	大規模修繕等工事費
	土地・建物等賃借費
その他	
減価償却相当額	
合計（P）	
利用者あたりの支出（P/N）	
1㎡あたりの施設コスト（C/M）	

12.大規模工事履歴			
年度	工事名称	金額	概要

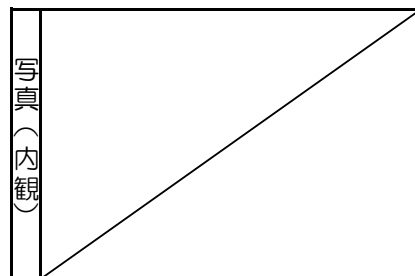
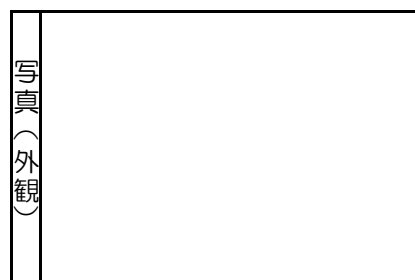


周辺の主な公共施設

【注記】

- 容積率等の記載内容：（建ぺい率） / （容積率）
- 想定借地料単価：7,000円/㎡・年
（鎌倉市公共施設再編計画におけるコスト試算単価）
- 地図及び航空写真は国土地理院ホームページより

1.基本情報			
施設名称	資生堂鎌倉工場跡地		
所在地	岩瀬	管理形態	民有地
行政地域	大船地域	設置日	—
施設分類（再編計画）	区分外（土地のみ）	所管部署	—
財産区分	—	設置条例	—
具体用途	—	根拠法	—
設置目的 など			



2.土地情報			
建築確認：	敷地面積	路線価	100,000円/㎡
	5,400.00㎡	取得価額等	寄贈（無償）予定
		評価額等	—
所有形態	民有地	想定定期借地料	38百万円/年（注）
用途地域等	準工業地域		
容積率等	200/60		
その他の地域地区			
バリアフリー			
土地の状況	（安全性、管理の状況など）		
アクセス	JR大船駅より徒歩10分ほど		

3.建物情報			
棟数（主要棟名）		全棟延床面積（M）	
主要棟構造		主要棟延床面積	
主要棟階数		主要棟建築年度	昭和（ ）年
主要棟耐震性能	Is値：	取得価額等	
バリアフリー	出入口スロープ： 多目的トイレ：	建物内スロープ： エレベータ：	建物の状況 （老朽化、活用の可能性など）

4.検討経過
<p><検討経過など> 工業系の土地利用の維持、産業地としての維持のため、産業系土地利用を継続する事業者等を売却先とするよう、前土地所有者に要請してきたが、現土地所有者への売却が決定した。現土地所有者は、マンション開発を計画しているが、市との協議により、全体敷地約2.6haのうち、約0.5haを市へ提供することとなった。（企業等を誘致するための用地）</p> <p><支障となっている課題など></p>

5.市民ニーズ・行政課題
<行政地域面>
<個別施設面>

6.サウンディング結果

7.利活用の方向性

備考

8.防災情報

災害危険区域等	—	受入避難者数
浸水情報	—	屋内：—
災害時拠点施設の指定等	—	屋外：—
周辺の災害時拠点施設の指定等の状況	—	—

9.利用状況

	平成25（2013）年度	
年間利用者数（N）		
利用状況		

10.管理・運営に係る収入

	平成25（2013）年度	
使用料・手数料		
その他		
合計（T）		
利用者あたりの収入（T/N）		

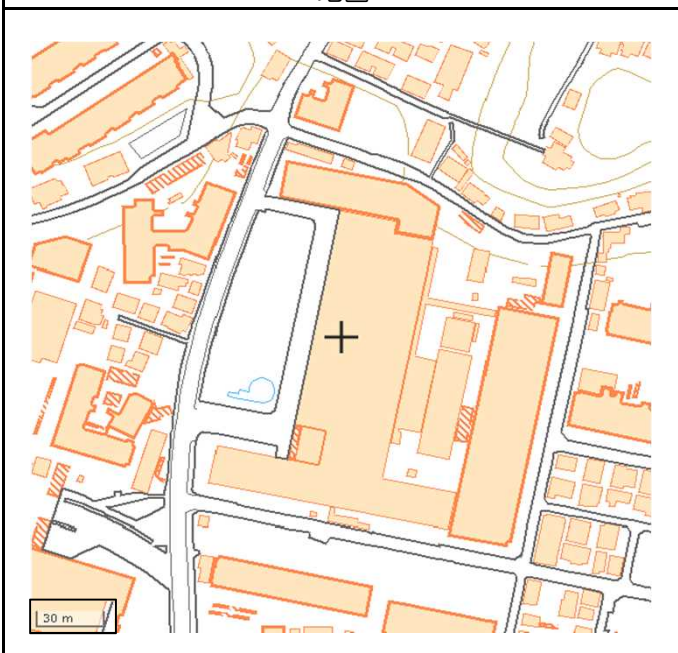
11.管理・運営に係る支出

	平成25（2013）年度	
指定管理委託料		
事業運営コスト		
施設コスト（C）	建物管理委託費等	
	光熱水費修繕費	
	修繕費	
	大規模修繕等工事費	
	土地・建物等賃借費	
その他		
減価償却相当額		
合計（P）		
利用者あたりの支出（P/N）		
1㎡あたりの施設コスト（C/M）		

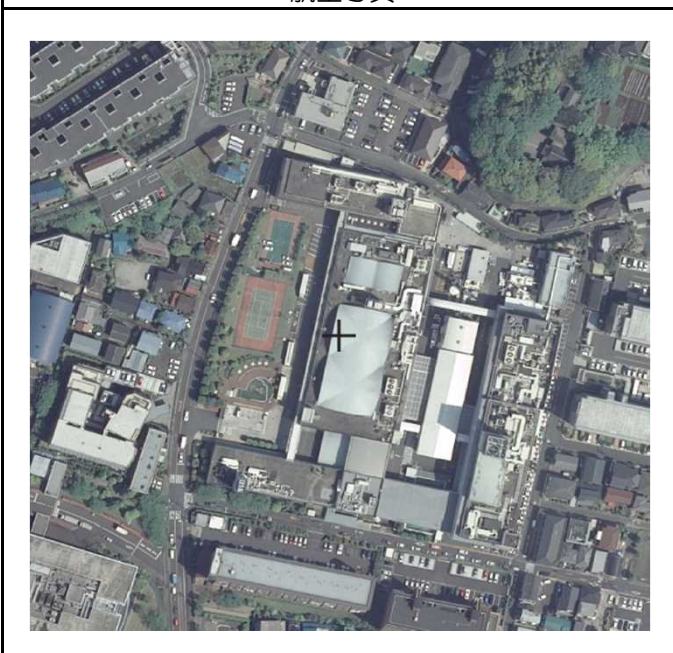
12.大規模工事履歴

年度	工事名称	金額	概要

地図



航空写真



周辺の主な公共施設

--

【注記】

- 容積率等の記載内容：（建ぺい率） / （容積率）
- 想定借地料単価：7,000円/㎡・年
（鎌倉市公共施設再編計画におけるコスト試算単価）
- 地図及び航空写真は国土地理院ホームページより

1.基本情報			
施設名称	カチョウ ノミヤ 旧華頂宮邸		
所在地	浄明寺二丁目6番37号	管理形態	所管部署管理
行政地域	鎌倉地域	設置日	—
施設分類（再編計画）	対象外施設（⑧その他）	所管部署	まちづくり景観部都市景観課
財産区分	普通財産	設置条例	—
具体用途	なし（使用時は住宅）	根拠法	—
設置目的 など	平成8年5月に個人から建物の引き渡し		



2.土地情報			
建築確認：	敷地面積	路線価	135,000円/㎡
	4,462.77㎡	取得価額等	借地
		評価額等	
所有形態	民有地	想定定期借地料	—
用途地域等	第一種低層住居専用地域		
容積率等	80/40		
その他の地域地区	第2種風致地区/歴史的風土保存区域/宅地造成工事規制区域/土砂災害警戒区域		
バリアフリー			
土地の状況	(安全性、管理の状況など)		
アクセス	JR鎌倉駅より徒歩35分ほど		

3.建物情報				
棟数（主要棟名）	主に2棟（旧華頂宮邸）	全棟延床面積（M）	720.07㎡	建物の状況 (老朽化、活用の可能性など)
主要棟構造	W造	主要棟延床面積	577.79㎡	
主要棟階数	地上3階	主要棟建築年度	昭和 4 (1929) 年	
主要棟耐震性能	Is値：	取得価額等	寄贈（無償）	
バリアフリー	出入口スロープ： 多目的トイレ：	建物内スロープ： エレベータ：		

4.検討経過
<検討経過など>
<支障となっている課題など>

5.市民ニーズ・行政課題
<行政地域面>
<個別施設面>

6.サウンディング結果
未実施

7.利活用の方向性

備考 平成18年4月：景観重要建築物等（市） 平成18年10月：登録有形文化財（建造物）（国）

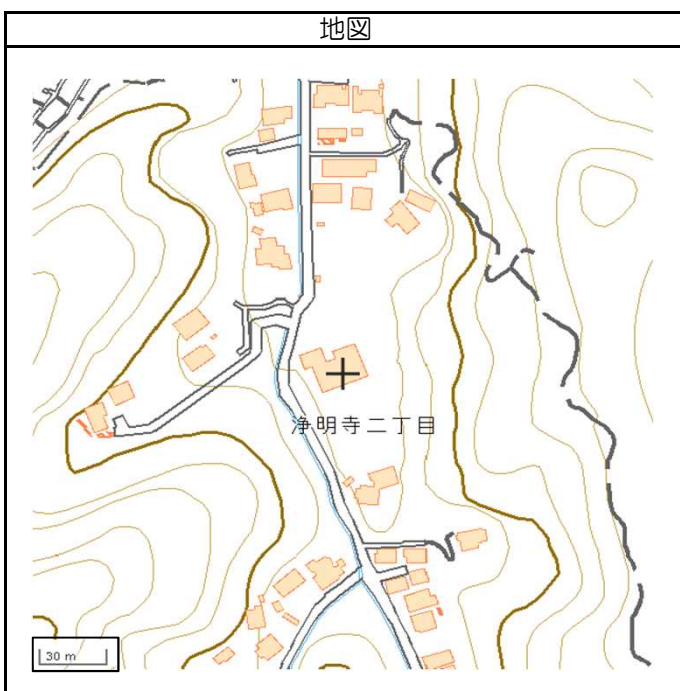
8.防災情報		
災害危険区域等	土砂災害警戒区域	受入避難者数
浸水情報	—	屋内：—
災害時拠点施設の指定等	—	屋外：—
周辺の災害時拠点施設の指定等の状況		—

9.利用状況	
	平成25（2013）年度
年間利用者数（N）	
利用状況	

10.管理・運営に係る収入	
	平成25（2013）年度
使用料・手数料	
その他	
合計（T）	
利用者あたりの収入（T/N）	

11.管理・運営に係る支出	
	平成25（2013）年度
指定管理委託料	
事業運営コスト	
施設コスト（C）	建物管理委託費等
	光熱水費修繕費
	修繕費
	大規模修繕等工事費
	土地・建物等賃借費
その他	
減価償却相当額	
合計（P）	
利用者あたりの支出（P/N）	
1㎡あたりの施設コスト（C/M）	

12.大規模工事履歴			
年度	工事名称	金額	概要



周辺の主な公共施設
<ul style="list-style-type: none"> 鎌倉青少年会館 第二小学校

【注記】

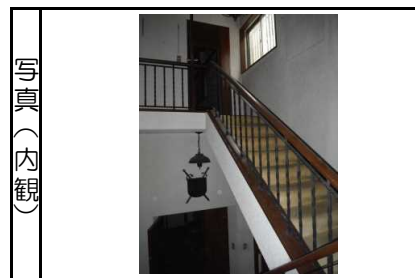
- 容積率等の記載内容：（建ぺい率） / （容積率）
- 想定借地料単価：7,000円/㎡・年
（鎌倉市公共施設再編計画におけるコスト試算単価）
- 地図及び航空写真は国土地理院ホームページより

施設カルテ

(案)

整理番号： 7 - 表

1.基本情報			
施設名称	旧前田邸		
所在地	長谷	管理形態	所管部署管理
行政地域	鎌倉地域	設置日	—
施設分類（再編計画）	対象外施設（⑧その他）	所管部署	経営企画部文化人権推進課
財産区分	普通財産	設置条例	—
具体用途	なし（使用時は住宅）	根拠法	—
設置目的など	平成22年2月に個人から土地・建物の引き渡し		



2.土地情報			
建築確認：	敷地面積	路線価	220,000円/㎡
	4,474.66㎡	取得価額等	寄贈（無償）
		評価額等	
所有形態	市有地	想定定期借地料	31百万円/年（注）
用途地域等	市街化調整区域		
容積率等	80/40		
その他の地域地区	第2種風致地区/歴史的風土保存区域/宅地造成工事規制区域/土砂災害警戒区域		
バリアフリー			
土地の状況	（安全性、管理の状況など）		
アクセス	江ノ電由比ガ浜駅より徒歩5分ほど		

3.建物情報				
棟数（主要棟名）	主に2棟（旧前田邸）	全棟延床面積（M）	324.72㎡	建物の状況 （老朽化、活用の可能性など）
主要棟構造		主要棟延床面積	260.23㎡	
主要棟階数	地上2階地下1階	主要棟建築年度	昭和 46（ 1971 ）年	
主要棟耐震性能	Is値：	取得価額等	寄贈（無償）	
バリアフリー	出入口スロープ： 多目的トイレ：	建物内スロープ： エレベータ：		

4.検討経過
<検討経過など>
<支障となっている課題など>

5.市民ニーズ・行政課題
<行政地域面>
<個別施設面>

6.サウンディング結果
未実施

7.利活用の方向性

備考

8.防災情報

災害危険区域等	土砂災害警戒区域	受入避難者数
浸水情報	接道部付近まで津波想定浸水範囲	屋内：－ 屋外：－
災害時拠点施設の指定等	－	－
周辺の災害時拠点施設の指定等の状況		

9.利用状況

	平成25（2013）年度	
年間利用者数（N）		
利用状況		

10.管理・運営に係る収入

	平成25（2013）年度	
使用料・手数料		
その他		
合計（T）		
利用者あたりの収入（T/N）		

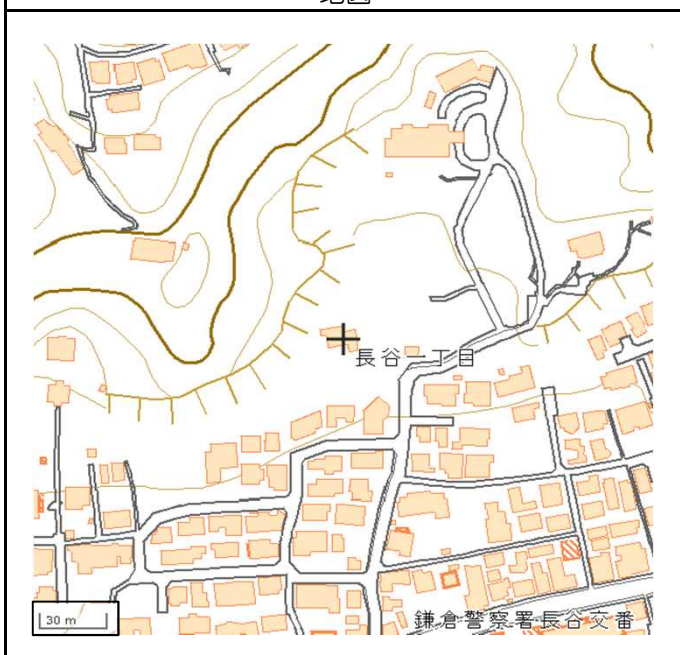
11.管理・運営に係る支出

	平成25（2013）年度	
指定管理委託料		
事業運営コスト		
施設コスト（C）	建物管理委託費等	
	光熱水費修繕費	
	修繕費	
	大規模修繕等工事費	
	土地・建物等賃借費	
その他		
減価償却相当額		
合計（P）		
利用者あたりの支出（P/N）		
1㎡あたりの施設コスト（C/M）		

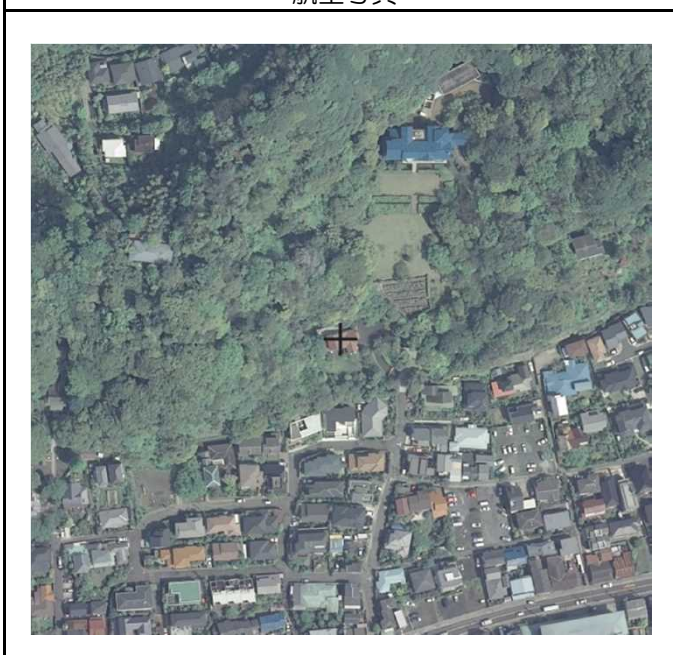
12.大規模工事履歴

年度	工事名称	金額	概要

地図



航空写真



周辺の主な公共施設

- ・鎌倉文学館
- ・長谷子ども会館
- ・吉屋信子記念館
- ・（仮称）由比ガ浜こどもセンター

【注記】

- ・容積率等の記載内容：（建ぺい率） / （容積率）
- ・想定借地料単価：7,000円/㎡・年
（鎌倉市公共施設再編計画におけるコスト試算単価）
- ・地図及び航空写真は国土地理院ホームページより

1.基本情報			
施設名称	旧和辻邸		
所在地	雪ノ下二丁目2番12号	管理形態	所管部署管理
行政地域	鎌倉地域	設置日	—
施設分類（再編計画）	対象外施設（⑧その他）	所管部署	経営企画部文化人権推進課
財産区分	普通財産	設置条例	—
具体用途	なし（使用時は住宅）	根拠法	—
設置目的など	平成6年2月に個人（4名）から土地・建物の引き渡し		



2.土地情報			
建築確認：	敷地面積	路線価	275,000円/㎡
	7,700.00㎡	取得価額等	寄贈（無償）
		評価額等	
所有形態	市有地	想定定期借地料	54百万円/年（注）
用途地域等	第一種低層住居専用地域/市街化調整区域		
容積率等	80/40		
その他の地域地区	第2種風致地区/歴史的風土保存区域/宅地造成工事規制区域/土砂災害警戒区域		
バリアフリー			
土地の状況	（安全性、管理の状況など）		
アクセス	JR鎌倉駅より徒歩10分ほど		

3.建物情報				
棟数（主要棟名）	1棟	全棟延床面積（M）	145.86㎡	建物の状況 （老朽化、活用の可能性など） 昭和36年に移築したもの（もとは昭和13年に古民家（江戸末期に創建か）を移築したもの）
主要棟構造	W造	主要棟延床面積	145.86㎡	
主要棟階数	平屋	主要棟建築年度	昭和（ ）年	
主要棟耐震性能	Is値：	取得価額等	寄贈（無償）	
バリアフリー	出入ロスロープ： 多目的トイレ：	建物内スロープ： エレベータ：		

4.検討経過
<検討経過など>
<支障となっている課題など>

5.市民ニーズ・行政課題
<行政地域面>
<個別施設面>

6.サウンディング結果
未実施

7.利活用の方向性

備考 平成22年9月：市内で初めての景観重要建造物（市）

8.防災情報

災害危険区域等	土砂災害警戒区域	受入避難者数
浸水情報	—	屋内：— 屋外：—
災害時拠点施設の指定等	—	—
周辺の災害時拠点施設の指定等の状況		

9.利用状況

	平成25（2013）年度	
年間利用者数（N）		
利用状況		

10.管理・運営に係る収入

	平成25（2013）年度	
使用料・手数料		
その他		
合計（T）		
利用者あたりの収入（T/N）		

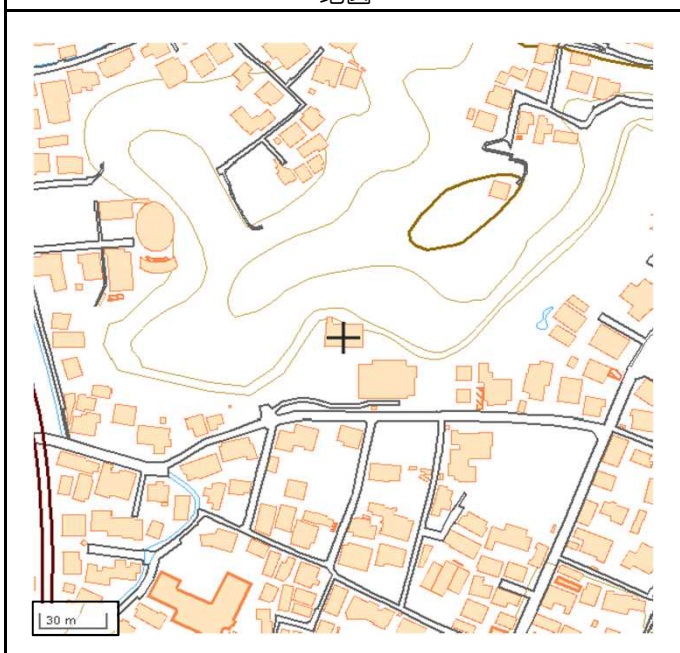
11.管理・運営に係る支出

	平成25（2013）年度	
指定管理委託料		
事業運営コスト		
施設コスト（C）	建物管理委託費等	
	光熱水費修繕費	
	修繕費	
	大規模修繕等工事費	
	土地・建物等賃借費	
その他		
減価償却相当額		
合計（P）		
利用者あたりの支出（P/N）		
1㎡あたりの施設コスト（C/M）		

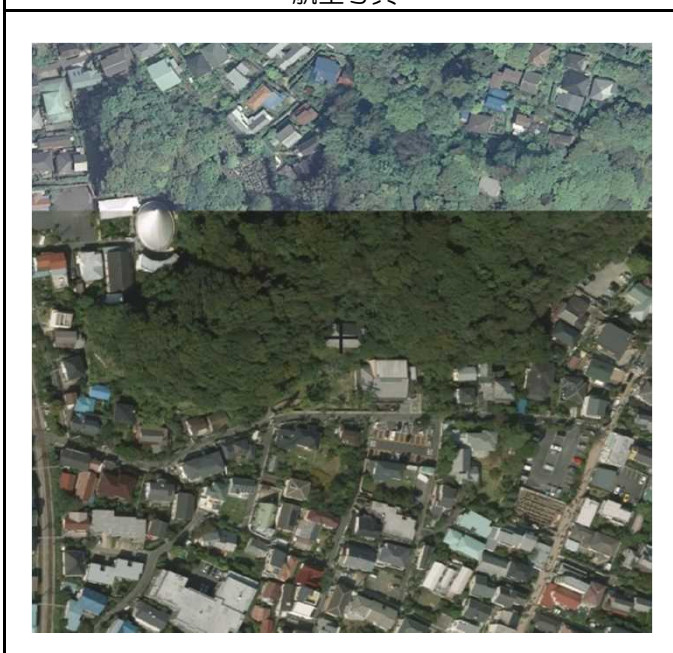
12.大規模工事履歴

年度	工事名称	金額	概要

地図



航空写真



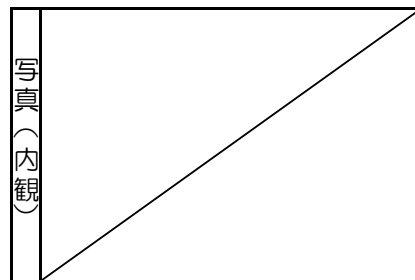
周辺の主な公共施設

- ・川喜多映画記念館
- ・鏑木清方記念美術館
- ・神奈川県立近代美術館鎌倉別館（県）

【注記】

- ・容積率等の記載内容：（建ぺい率） / （容積率）
- ・想定借地料単価：7,000円/㎡・年
（鎌倉市公共施設再編計画におけるコスト試算単価）
- ・地図及び航空写真は国土地理院ホームページより

1.基本情報			
施設名称	旧今井邸跡地		
所在地	由比ガ浜	管理形態	所管部署管理
行政地域	鎌倉地域	設置日	—
施設分類（再編計画）	対象外施設（⑧その他）	所管部署	総務部管財課
財産区分	普通財産	設置条例	—
具体用途	なし（使用時は住宅）	根拠法	—
設置目的など	平成5年10月に個人から公社にて買取り 平成23年3月に公社から買戻し		



2.土地情報			
建築確認：	敷地面積	路線価	185,000円/㎡
	1,600.00㎡	取得価額等	654,182千円
		評価額等	
所有形態	市有地	想定定期借地料	11百万円/年（注）
用途地域等	第一種中高層住居専用地域		
容積率等	150/60		
その他の地域地区	/		
バリアフリー			
土地の状況	（安全性、管理の状況など）		
アクセス	江ノ電由比ガ浜駅より徒歩数分		

3.建物情報			
棟数（主要棟名）		全棟延床面積（M）	
主要棟構造		主要棟延床面積	
主要棟階数		主要棟建築年度	昭和（ ）年
主要棟耐震性能	Is値：	取得価額等	
バリアフリー	出入ロスロープ： 多目的トイレ：	建物内スロープ： エレベータ：	建物の状況 （老朽化、活用の可能性など）

4.検討経過
<検討経過など>
<支障となっている課題など>

5.市民ニーズ・行政課題
<行政地域面>
<個別施設面>

6.サウンディング結果
未実施

7.利活用の方向性

備考

8.防災情報

災害危険区域等	—	受入避難者数
浸水情報	津波想定浸水範囲（0.5m以上1.2m未満）	屋内：—
災害時拠点施設の指定等	—	屋外：—
周辺の災害時拠点施設の指定等の状況	—	

9.利用状況

	平成25（2013）年度	
年間利用者数（N）		
利用状況		

10.管理・運営に係る収入

	平成25（2013）年度	
使用料・手数料		
その他		
合計（T）		
利用者あたりの収入（T/N）		

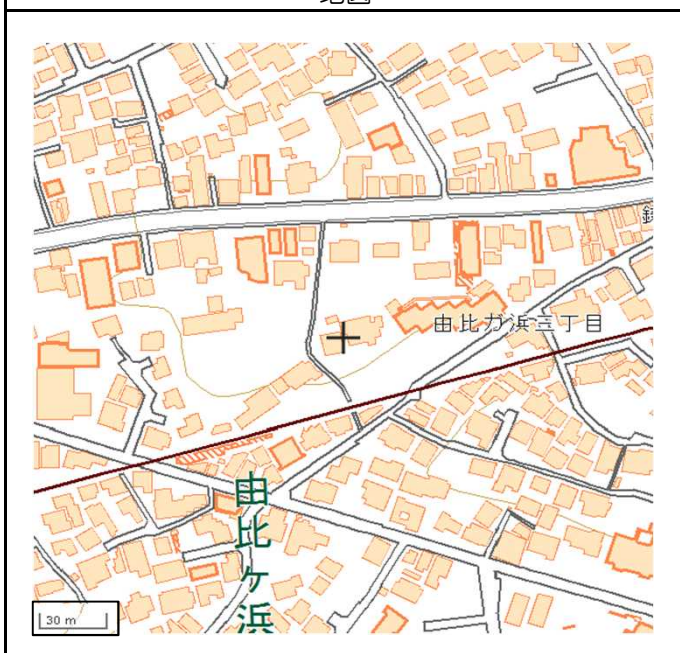
11.管理・運営に係る支出

	平成25（2013）年度	
指定管理委託料		
事業運営コスト		
施設コスト（C）	建物管理委託費等	
	光熱水費修繕費	
	修繕費	
	大規模修繕等工事費	
	土地・建物等賃借費	
その他		
減価償却相当額		
合計（P）		
利用者あたりの支出（P/N）		
1㎡あたりの施設コスト（C/M）		

12.大規模工事履歴

年度	工事名称	金額	概要

地図



航空写真



周辺の主な公共施設

- ・（仮称）由比ガ浜こどもセンター
- ・吉屋信子記念館

【注記】

- ・容積率等の記載内容：（建ぺい率） / （容積率）
- ・想定借地料単価：7,000円/㎡・年
（鎌倉市公共施設再編計画におけるコスト試算単価）
- ・地図及び航空写真は国土地理院ホームページより

1.基本情報			
施設名称	旧村上邸		
所在地	西御門（ニシミカド）	管理形態	所管部署管理
行政地域	鎌倉地域	設置日	—
施設分類（再編計画）	対象外施設（⑧その他）	所管部署	まちづくり景観部都市景観課
財産区分	普通財産	設置条例	—
具体用途	なし（使用時は住宅）	根拠法	—
設置目的など	平成28年6月に個人から土地・建物の引き渡し		



2.土地情報			
建築確認：	敷地面積	路線価	215,000円/㎡
	1,700.00㎡	取得価額等	寄贈（無償）
		評価額等	
所有形態	市有地	想定定期借地料	12百万円/年（注）
用途地域等	第一種低層住居専用地域		
容積率等	80/40		
その他の地域地区	第2種風致地区/宅地造成工事規制区域/土砂災害警戒区域		
バリアフリー			
土地の状況	（安全性、管理の状況など）		
アクセス	JR鎌倉駅より徒歩30分ほど		

3.建物情報				
棟数（主要棟名）	主に2棟（旧村上邸）	全棟延床面積（M）	456.35㎡	建物の状況 （老朽化、活用の可能性など）
主要棟構造	W造	主要棟延床面積	420.08㎡	
主要棟階数	地上2階	主要棟建築年度	昭和（ ）年	
主要棟耐震性能	Is値：	取得価額等	寄贈（無償）	
バリアフリー	出入口スロープ： 多目的トイレ：	建物内スロープ： エレベータ：		

4.検討経過
<検討経過など>
<支障となっている課題など>

5.市民ニーズ・行政課題
<行政地域面>
<個別施設面>

6.サウンディング結果
実施済

7.利活用の方向性

備考

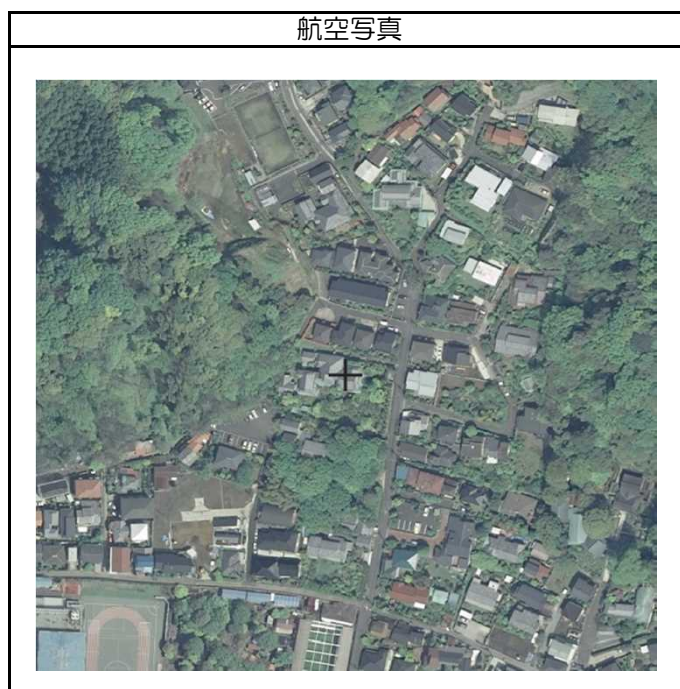
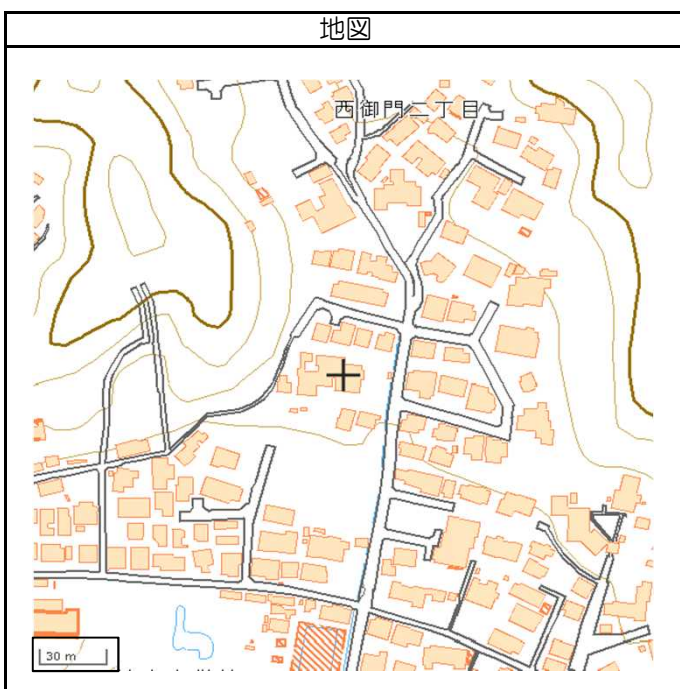
8.防災情報		
災害危険区域等	土砂災害警戒区域	受入避難者数
浸水情報	—	屋内：—
災害時拠点施設の指定等	—	屋外：—
周辺の災害時拠点施設の指定等の状況		—

9.利用状況	
	平成25（2013）年度
年間利用者数（N）	
利用状況	

10.管理・運営に係る収入	
	平成25（2013）年度
使用料・手数料	
その他	
合計（T）	
利用者あたりの収入（T/N）	

11.管理・運営に係る支出	
	平成25（2013）年度
指定管理委託料	
事業運営コスト	
施設コスト（C）	建物管理委託費等
	光熱水費修繕費
	修繕費
	大規模修繕等工事費
	土地・建物等賃借費
その他	
減価償却相当額	
合計（P）	
利用者あたりの支出（P/N）	
1㎡あたりの施設コスト（C/M）	

12.大規模工事履歴			
年度	工事名称	金額	概要

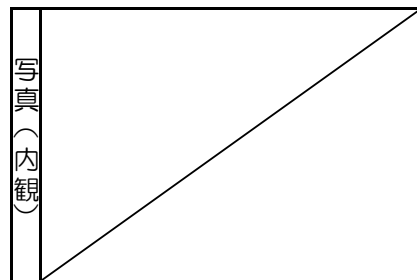


周辺の主な公共施設
・鎌倉国宝館

【注記】

- ・容積率等の記載内容：（建ぺい率） / （容積率）
- ・想定借地料単価：7,000円/㎡・年
（鎌倉市公共施設再編計画におけるコスト試算単価）
- ・地図及び航空写真は国土地理院ホームページより

1.基本情報			
施設名称	オウギ ガヤツ 扇ガ谷用地		
所在地	扇ガ谷一丁目	管理形態	所管部署管理
行政地域	鎌倉地域	設置日	—
施設分類（再編計画）	区分外（土地のみ）	所管部署	歴史まちづくり推進担当
財産区分	普通財産	設置条例	—
具体用途	なし（使用時は住宅）	根拠法	—
設置目的 など	平成25年3月に土地・建物の引き渡し		



2.土地情報			
建築確認：	敷地面積	路線価	290,000円/㎡
	5,400.00㎡	取得価額等	寄贈（無償）
		評価額等	
所有形態	市有地	想定定期借地料	38百万円/年（注）
用途地域等	第一種低層住居専用地域		
容積率等	80/40		
その他の地域地区	第2種風致地区/歴史的風土保存区域/宅地造成工事規制区域		
バリアフリー			
土地の状況	（安全性、管理の状況など）		
アクセス	JR鎌倉駅より徒歩10分ほど		

3.建物情報			
棟数（主要棟名）	全棟延床面積（M）	建物の状況	
主要棟構造	主要棟延床面積	（老朽化、活用の可能性など）	
主要棟階数	主要棟建築年度	昭和	（ ）年
主要棟耐震性能	Is値：	取得価額等	
バリアフリー	出入ロスロープ：	建物内スロープ：	
	多目的トイレ：	エレベータ：	

4.検討経過
<検討経過など>
<支障となっている課題など>

5.市民ニーズ・行政課題
<行政地域面>
<個別施設面>

6.サウンディング結果
未実施

7.利活用の方向性

備考

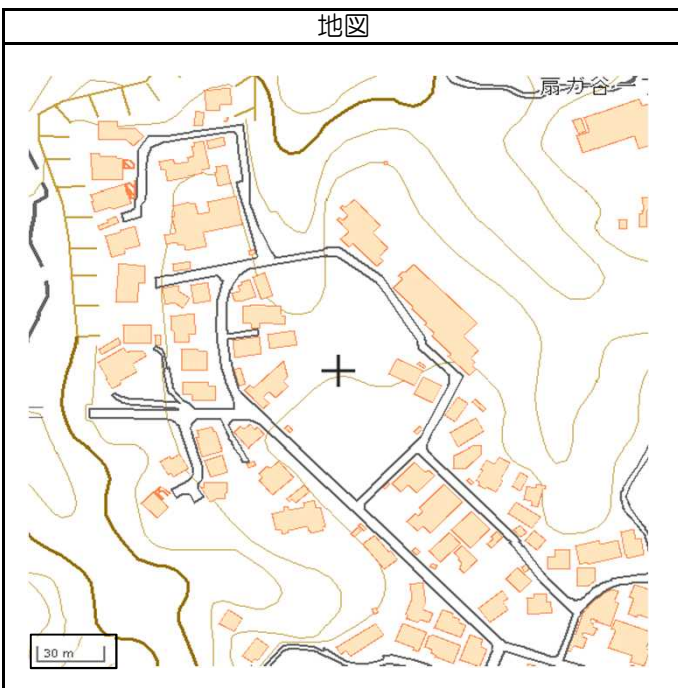
8.防災情報		
災害危険区域等	—	受入避難者数
浸水情報	—	屋内：—
災害時拠点施設の指定等	—	屋外：—
周辺の災害時拠点施設の指定等の状況		—

9.利用状況	
	平成25（2013）年度
年間利用者数（N）	
利用状況	

10.管理・運営に係る収入	
	平成25（2013）年度
使用料・手数料	
その他	
合計（T）	
利用者あたりの収入（T/N）	

11.管理・運営に係る支出	
	平成25（2013）年度
指定管理委託料	
事業運営コスト	
施設コスト（C）	建物管理委託費等
	光熱水費修繕費
	修繕費
	大規模修繕等工事費
	土地・建物等賃借費
その他	
減価償却相当額	
合計（P）	
利用者あたりの支出（P/N）	
1㎡あたりの施設コスト（C/M）	

12.大規模工事履歴			
年度	工事名称	金額	概要



周辺の主な公共施設
<ul style="list-style-type: none"> ・鎌倉市役所 ・御成小学校

【注記】

- ・容積率等の記載内容：（建ぺい率） / （容積率）
- ・想定借地料単価：7,000円/㎡・年
（鎌倉市公共施設再編計画におけるコスト試算単価）
- ・地図及び航空写真は国土地理院ホームページより

施設カルテ

(案)

整理番号： 12 - 表

1.基本情報			
施設名称	フカサワ 深沢クリーンセンター		
所在地	笛田三丁目24番1号	管理形態	所管部署管理
行政地域	深沢地域	設置日	昭和59年12月
施設分類（再編計画）	対象外（社会基盤施設）	所管部署	環境部環境施設課
財産区分	行政財産	設置条例	鎌倉市クリーンセンター設置規程
具体用途		根拠法	
設置目的 など			



2.土地情報			
	敷地面積	路線価	125,000円/m ²
建築確認：	15,000.00m ²	取得価額等	
		評価額等	
所有形態	市有地	想定定期借地料	105百万円/年（注）
用途地域等	第一種中高層住居専用地域		
容積率等	150/60		
その他の地域地区	高度地区/宅地造成工事規制区域/土砂災害警戒区域（一部）		
バリアフリー			
土地の状況	（安全性、管理の状況など）		
アクセス	湘南モノレール湘南深沢駅より徒歩15分ほど		

3.建物情報			
棟数（主要棟名）	全棟延床面積（M）		建物の状況 （老朽化、活用の可能性など）
主要棟構造	主要棟延床面積		
主要棟階数	主要棟建築年度	昭和（ ）年	
主要棟耐震性能	Is値：	取得価額等	
バリアフリー	出入口スロープ： 多目的トイレ：	建物内スロープ： エレベータ：	

4.検討経過
<検討経過など>
<支障となっている課題など>

5.市民ニーズ・行政課題
<行政地域面>
<個別施設面>

6.サウンディング結果
未実施

7.利活用の方向性

備考

8.防災情報		
災害危険区域等	土砂災害警戒区域（一部）	受入避難者数
浸水情報	—	屋内：—
災害時拠点施設の指定等	—	屋外：—
周辺の災害時拠点施設の指定等の状況		—

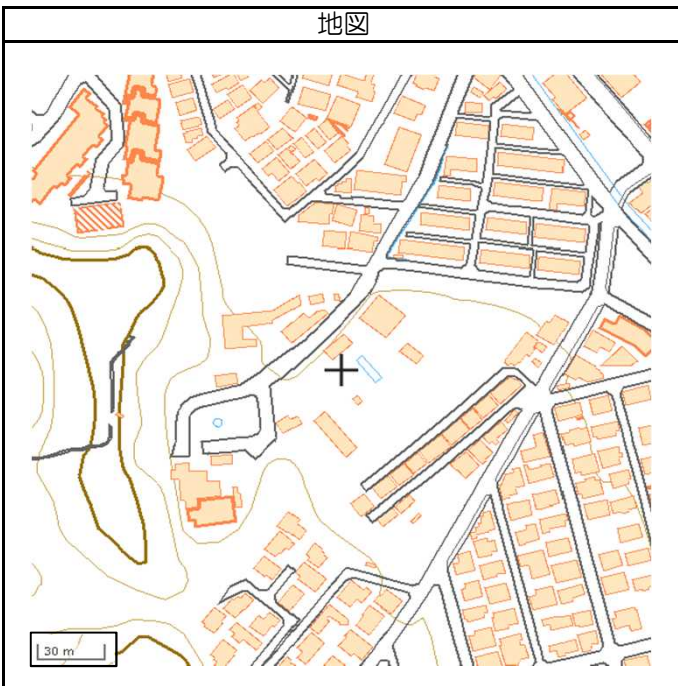
9.利用状況	
	平成25（2013）年度
年間利用者数（N）	
利用状況	

10.管理・運営に係る収入	
	平成25（2013）年度
使用料・手数料	
その他	
合計（T）	
利用者あたりの収入（T/N）	

11.管理・運営に係る支出	
	平成25（2013）年度
指定管理委託料	
事業運営コスト	
施設コスト（C）	建物管理委託費等
	光熱水費修繕費
	修繕費
	大規模修繕等工事費
	土地・建物等賃借費
その他	
減価償却相当額	
合計（P）	
利用者あたりの支出（P/N）	
1㎡あたりの施設コスト（C/M）	

12.大規模工事履歴			
年度	工事名称	金額	概要

地図



航空写真



周辺の主な公共施設

<ul style="list-style-type: none"> 市営笛田住宅
--

【注記】

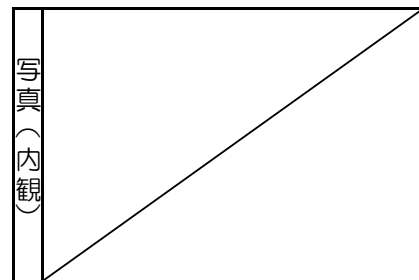
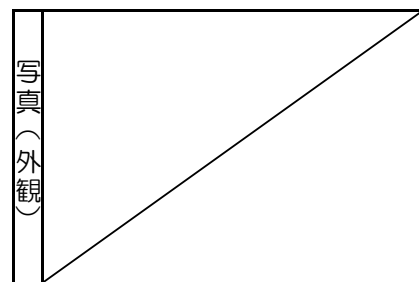
- 容積率等の記載内容：（建ぺい率） / （容積率）
- 想定借地料単価：7,000円/㎡・年
（鎌倉市公共施設再編計画におけるコスト試算単価）
- 地図及び航空写真は国土地理院ホームページより

施設カルテ

(案)

整理番号： 13 - 表

1.基本情報			
施設名称	市営住宅用地		
所在地	市内各地	管理形態	所管部署管理
行政地域		設置日	
施設分類（再編計画）	対象施設（（11）市営住宅）	所管部署	都市整備部建築住宅課
財産区分	行政財産	設置条例	
具体用途	公営住宅	根拠法	公営住宅法
設置目的 など			



2.土地情報			
建築確認：	敷地面積	路線価	—
	31,000.00㎡	取得価額等	
		評価額等	
所有形態	市有地	想定定期借地料	217百万円/年（注）
用途地域等			
容積率等			
その他の地域地区			
バリアフリー			
土地の状況	（安全性、管理の状況など）		
アクセス	市内各地		

3.建物情報			
棟数（主要棟名）		全棟延床面積（M）	
主要棟構造		主要棟延床面積	
主要棟階数		主要棟建築年度	昭和（ ）年
主要棟耐震性能	Is値：	取得価額等	
バリアフリー	出入口スロープ： 多目的トイレ：	建物内スロープ： エレベータ：	建物の状況 （老朽化、活用の可能性など）

4.検討経過
<検討経過など> 公共施設再編計画に基づき、諏訪ヶ谷ハイツを除く6施設（496戸）を、1～2箇所に集約化予定
<支障となっている課題など>

5.市民ニーズ・行政課題
<行政地域面>
<個別施設面>

6.サウンディング結果
未実施

7.利活用の方向性

備考 借上げ型市営住宅（4施設95戸）を除く裏面のコストに関する情報は、全ての市営住宅について
--

8.防災情報

災害危険区域等		受入避難者数
浸水情報		屋内：－
災害時拠点施設の指定等	－	屋外：－
周辺の災害時拠点施設の指定等の状況		－

9.利用状況

	平成25（2013）年度	
年間利用者数（N）		
利用状況		

10.管理・運営に係る収入

	平成25（2013）年度	
使用料・手数料		
家賃収入調定額等	125百万円	
その他		
合計（T）	125百万円	
利用者あたりの収入（T/N）		

11.管理・運営に係る支出

	平成25（2013）年度	
指定管理委託料	37百万円	
事業運営コスト	20百万円	
施設コスト（C）	建物管理委託費等	
	光熱水費修繕費	
	修繕費	5百万円
	大規模修繕等工事費	39百万円
土地・建物等賃借費	95百万円	
その他		
減価償却相当額	71百万円	
合計（P）	267百万円	
利用者あたりの支出（P/N）		
1㎡あたりの施設コスト（C/M）		

12.大規模工事履歴

年度	工事名称	金額	概要

地図



航空写真



周辺の主な公共施設

--

【注記】

- ・容積率等の記載内容：（建ぺい率） / （容積率）
- ・想定借地料単価：7,000円/㎡・年
（鎌倉市公共施設再編計画におけるコスト試算単価）
- ・地図及び航空写真は国土地理院ホームページより

施設カルテ

(案)

整理番号： 14-1 - 表

1.基本情報			
施設名称	材木座保育園敷地		
所在地	材木座三丁目5番8号	管理形態	所管部署管理
行政地域	鎌倉地域	設置日	
施設分類（再編計画）	対象施設（(5)子育て関連施設）	所管部署	こどもみらい部保育課
財産区分	行政財産	設置条例	鎌倉市保育所設置条例
具体用途	保育所	根拠法	児童福祉法
設置目的など			



2.土地情報			
建築確認：	敷地面積	路線価	180,000円/㎡
	1,200.23㎡	取得価額等	
		評価額等	
所有形態	市有地	想定定期借地料	8百万円/年（注）
用途地域等	第一種住居地域		
容積率等	200/60		
その他の地域地区	準防火地域/景観地区		
バリアフリー			
土地の状況	（安全性、管理の状況など）		
アクセス	江ノ電和田塚駅より徒歩10分ほど		

3.建物情報				
棟数（主要棟名）	1棟	全棟延床面積（M）	495.12㎡	建物の状況 （老朽化、活用の可能性など）
主要棟構造	サーモコンリート造	主要棟延床面積	495.12㎡	
主要棟階数	平屋	主要棟建築年度	昭和 47（1972）年	
主要棟耐震性能	Is値：	取得価額等		
バリアフリー	出入ロスロープ： 多目的トイレ：	建物内スロープ： エレベータ：		

4.検討経過
<検討経過など> （仮称）由比ガ浜こどもセンター（H29.11開設予定）へ移転予定
<支障となっている課題など>

5.市民ニーズ・行政課題
<行政地域面>
<個別施設面>

6.サウンディング結果
未実施

7.利活用の方向性

備考

8.防災情報		
災害危険区域等	—	受入避難者数
浸水情報	津波想定浸水範囲（5.0m以上8.0m未満）	屋内：—
災害時拠点施設の指定等	—	屋外：—
周辺の災害時拠点施設の指定等の状況		—

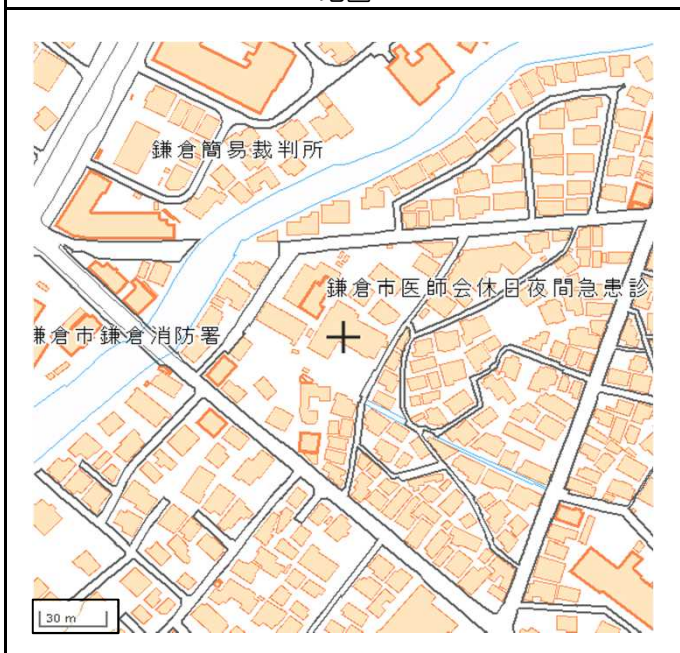
9.利用状況	
	平成25（2013）年度
年間利用者数（N）	
利用状況	

10.管理・運営に係る収入	
	平成25（2013）年度
使用料・手数料	
その他	
合計（T）	
利用者あたりの収入（T/N）	

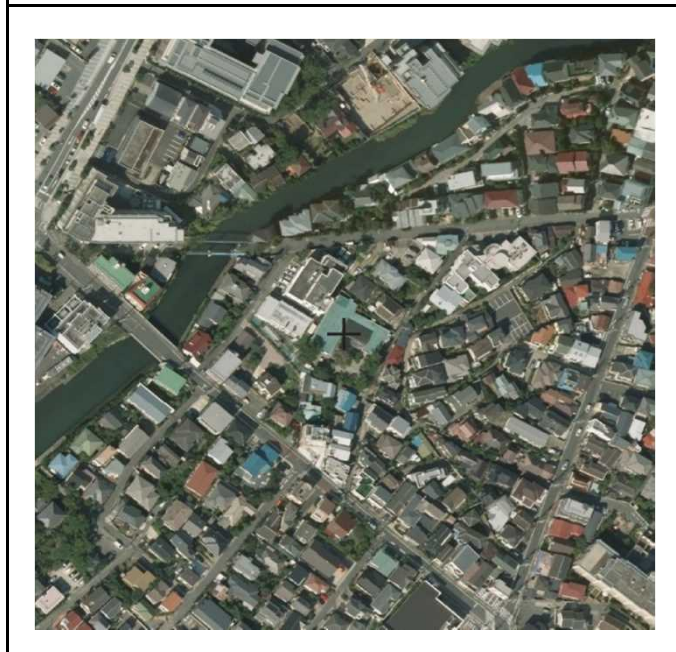
11.管理・運営に係る支出	
	平成25（2013）年度
指定管理委託料	
事業運営コスト	
施設コスト（C）	建物管理委託費等
	光熱水費修繕費
	修繕費
	大規模修繕等工事費
	土地・建物等賃借費
その他	
減価償却相当額	
合計（P）	
利用者あたりの支出（P/N）	
1㎡あたりの施設コスト（C/M）	

12.大規模工事履歴			
年度	工事名称	金額	概要

地図



航空写真



周辺の主な公共施設

- ・鎌倉消防署
- ・見田記念体育館

【注記】

- ・容積率等の記載内容：（建ぺい率） / （容積率）
- ・想定借地料単価：7,000円/㎡・年
（鎌倉市公共施設再編計画におけるコスト試算単価）
- ・地図及び航空写真は国土地理院ホームページより

1.基本情報			
施設名称	稲瀬川保育園敷地		
所在地	長谷二丁目20番18号	管理形態	所管部署管理
行政地域	鎌倉地域	設置日	
施設分類（再編計画）	対象施設（(5)子育て関連施設）	所管部署	こどもみらい部保育課
財産区分	行政財産	設置条例	鎌倉市保育所設置条例
具体用途	保育所	根拠法	児童福祉法
設置目的 など			



2.土地情報			
敷地面積	敷地面積	路線価	230,000円/㎡
	1,091.89㎡	取得価額等	
建築確認：		評価額等	
	所有形態	市有地	想定定期借地料 8百万円/年（注）
用途地域等	第一種住居地域／近隣商業地域		
容積率等	200/60／200/80		
その他の地域地区	準防火地域/景観地区		
バリアフリー			
土地の状況	（安全性、管理の状況など）		
アクセス	江ノ電長谷駅より徒歩数分		

3.建物情報				
棟数（主要棟名）	1棟	全棟延床面積（M）	462.00㎡	建物の状況 （老朽化、活用の可能性など）
主要棟構造	サーモコンリート造	主要棟延床面積	462.00㎡	
主要棟階数	平屋	主要棟建築年度	昭和 51（1976）年	
主要棟耐震性能	Is値：	取得価額等		
バリアフリー	出入ロスロープ： 多目的トイレ：	建物内スロープ： エレベータ：		

4.検討経過
<検討経過など> （仮称）由比ガ浜こどもセンター（H29.11開設予定）へ移転予定
<支障となっている課題など>

5.市民ニーズ・行政課題
<行政地域面>
<個別施設面>

6.サウンディング結果
未実施

7.利活用の方向性

備考

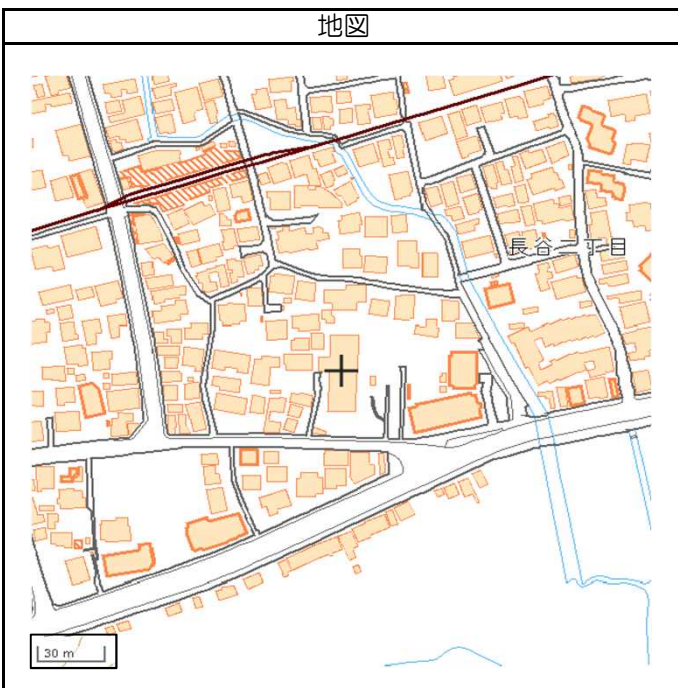
8.防災情報		
災害危険区域等	—	受入避難者数
浸水情報	津波想定浸水範囲（5.0m以上8.0m未満）	屋内：—
災害時拠点施設の指定等	—	屋外：—
周辺の災害時拠点施設の指定等の状況		—

9.利用状況	
	平成25（2013）年度
年間利用者数（N）	
利用状況	

10.管理・運営に係る収入	
	平成25（2013）年度
使用料・手数料	
その他	
合計（T）	
利用者あたりの収入（T/N）	

11.管理・運営に係る支出	
	平成25（2013）年度
指定管理委託料	
事業運営コスト	
施設コスト（C）	建物管理委託費等
	光熱水費修繕費
	修繕費
	大規模修繕等工事費
	土地・建物等賃借費
その他	
減価償却相当額	
合計（P）	
利用者あたりの支出（P/N）	
1㎡あたりの施設コスト（C/M）	

12.大規模工事履歴			
年度	工事名称	金額	概要

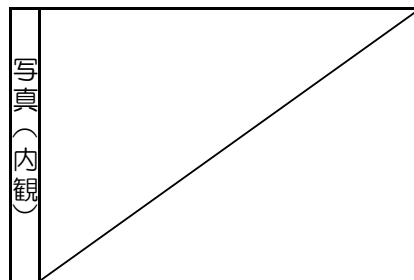


周辺の主な公共施設

【注記】

- 容積率等の記載内容：（建ぺい率） / （容積率）
- 想定借地料単価：7,000円/㎡・年
（鎌倉市公共施設再編計画におけるコスト試算単価）
- 地図及び航空写真は国土地理院ホームページより

1.基本情報			
施設名称	二階堂用地用地		
所在地	二階堂	管理形態	所管部署管理
行政地域	鎌倉地域	設置日	
施設分類（再編計画）	対象外（土地）	所管部署	総務部管財課
財産区分	普通財産	設置条例	
具体用途		根拠法	
設置目的 など	平成9年1月に公社にて買取り 平成29年3月に公社から買戻し		



2.土地情報			
建築確認：	敷地面積	路線価	100,000円/㎡
	1,500.00㎡	取得価額等	209,475千円
		評価額等	
所有形態	市有地	想定定期借地料	11百万円/年（注）
用途地域等	第一種低層住居専用地域		
容積率等	80/40		
その他の地域地区	第2種風致地区/歴史的風土保存区域/宅地造成工事規制区域/土砂災害警戒区域（一部）		
バリアフリー			
土地の状況	（安全性、管理の状況など）		
アクセス	JR鎌倉駅より徒歩35分ほど		

3.建物情報			
棟数（主要棟名）	全棟延床面積（M）	建物の状況	
主要棟構造	主要棟延床面積	（老朽化、活用の可能性など）	
主要棟階数	主要棟建築年度	昭和（ ）年	
主要棟耐震性能	Is値：	取得価額等	
バリアフリー	出入ロスロープ： 多目的トイレ：	建物内スロープ： エレベータ：	

4.検討経過
<検討経過など>
<支障となっている課題など>

5.市民ニーズ・行政課題
<行政地域面>
<個別施設面>

6.サウンディング結果
未実施

7.利活用の方向性

備考

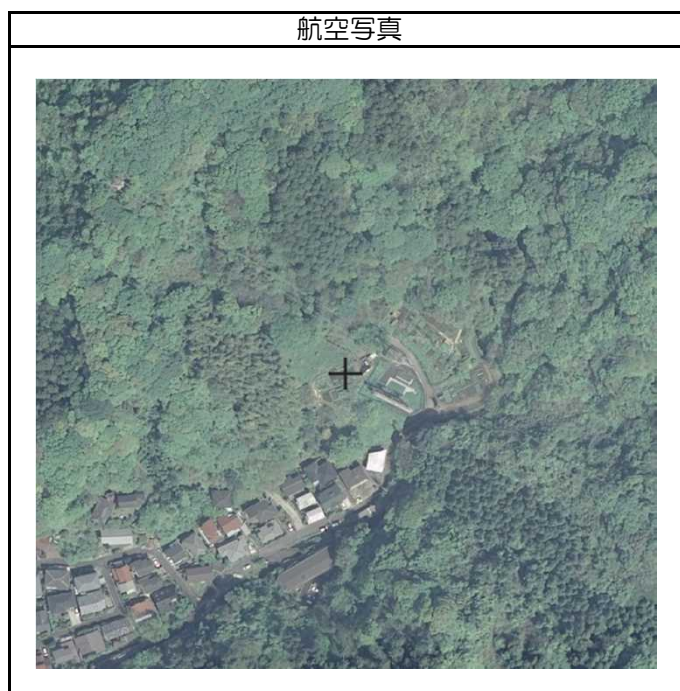
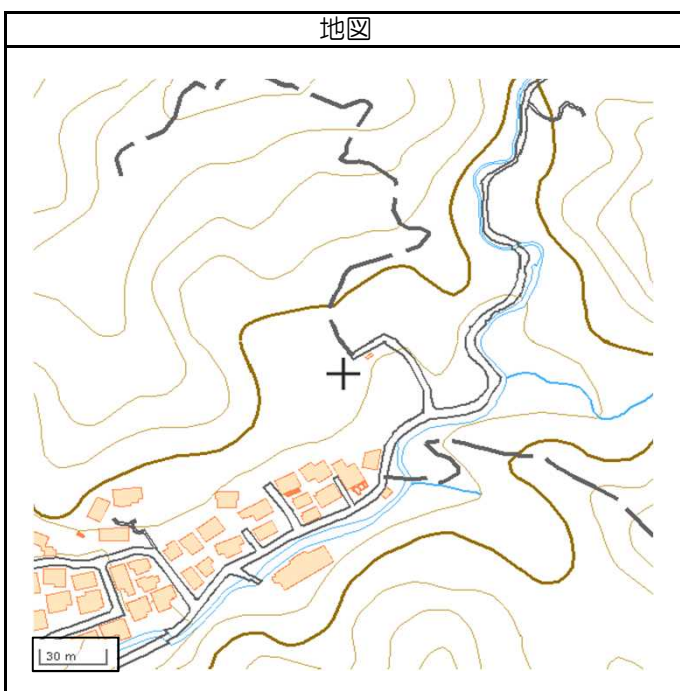
8.防災情報		
災害危険区域等		受入避難者数
浸水情報		屋内：－
災害時拠点施設の指定等	－	屋外：－
周辺の災害時拠点施設の指定等の状況		－

9.利用状況	
	平成25（2013）年度
年間利用者数（N）	
利用状況	

10.管理・運営に係る収入	
	平成25（2013）年度
使用料・手数料	
その他	
合計（T）	
利用者あたりの収入（T/N）	

11.管理・運営に係る支出	
	平成25（2013）年度
指定管理委託料	
事業運営コスト	
施設コスト（C）	建物管理委託費等
	光熱水費修繕費
	修繕費
	大規模修繕等工事費
	土地・建物等賃借費
その他	
減価償却相当額	
合計（P）	
利用者あたりの支出（P/N）	
1㎡あたりの施設コスト（C/M）	

12.大規模工事履歴			
年度	工事名称	金額	概要



周辺の主な公共施設

【注記】

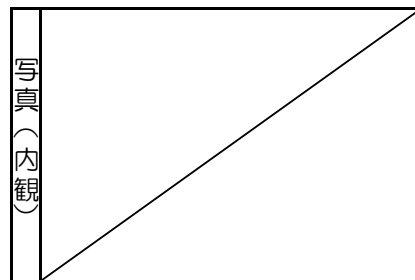
- 容積率等の記載内容：（建ぺい率） / （容積率）
- 想定借地料単価：7,000円/㎡・年
（鎌倉市公共施設再編計画におけるコスト試算単価）
- 地図及び航空写真は国土地理院ホームページより

施設カルテ

(案)

整理番号： 16 - 表

1.基本情報			
施設名称	ベニガヤツ 旧市営弁ヶ谷住宅用地		
所在地	材木座四丁目	管理形態	所管部署管理
行政地域	鎌倉地域	設置日	
施設分類（再編計画）	対象外（土地）	所管部署	総務部管財課
財産区分	普通財産	設置条例	
具体用途		根拠法	
設置目的 など			



2.土地情報			
建築確認：	敷地面積	路線価	
	4,700.00㎡	取得価額等	
		評価額等	
所有形態	市有地	想定定期借地料	33百万円/年（注）
用途地域等	第一種低層住居専用地域		
容積率等	80/40		
その他の地域地区	第2種風致地区/宅地造成工事規制区域/土砂災害警戒区域（一部）		
バリアフリー			
土地の状況	（安全性、管理の状況など）		
アクセス	JR鎌倉駅より徒歩30分ほど		

3.建物情報			
棟数（主要棟名）	全棟延床面積（M）	建物の状況	
主要棟構造	主要棟延床面積	（老朽化、活用の可能性など）	
主要棟階数	主要棟建築年度	昭和（ ）年	
主要棟耐震性能	Is値：	取得価額等	
バリアフリー	出入ロスロープ：	建物内スロープ：	
	多目的トイレ：	エレベータ：	

4.検討経過
<検討経過など>
<支障となっている課題など>

5.市民ニーズ・行政課題
<行政地域面>
<個別施設面>

6.サウンディング結果
未実施

7.利活用の方向性

備考 別途市街化調整区域約4,000㎡あり

8.防災情報

災害危険区域等	土砂災害警戒区域（一部）	受入避難者数
浸水情報	—	屋内：—
災害時拠点施設の指定等	—	屋外：—
周辺の災害時拠点施設の指定等の状況		—

9.利用状況

	平成25（2013）年度	
年間利用者数（N）		
利用状況		

10.管理・運営に係る収入

	平成25（2013）年度	
使用料・手数料		
その他		
合計（T）		
利用者あたりの収入（T/N）		

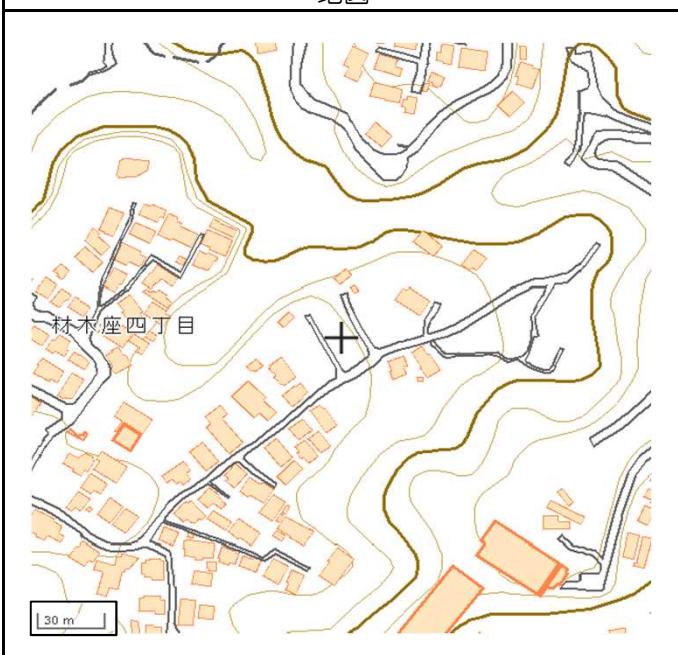
11.管理・運営に係る支出

	平成25（2013）年度	
指定管理委託料		
事業運営コスト		
施設コスト（C）	建物管理委託費等	
	光熱水費修繕費	
	修繕費	
	大規模修繕等工事費	
	土地・建物等賃借費	
その他		
減価償却相当額		
合計（P）		
利用者あたりの支出（P/N）		
1㎡あたりの施設コスト（C/M）		

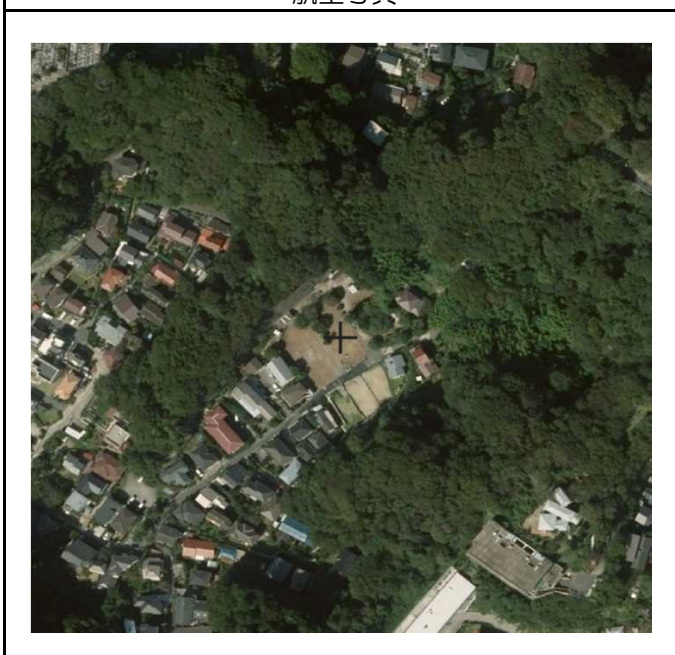
12.大規模工事履歴

年度	工事名称	金額	概要

地図



航空写真



周辺の主な公共施設

- ・名越やすらぎセンター
- ・名越クリーンセンター

【注記】

- ・容積率等の記載内容：（建ぺい率） / （容積率）
- ・想定借地料単価：7,000円/㎡・年
（鎌倉市公共施設再編計画におけるコスト試算単価）
- ・地図及び航空写真は国土地理院ホームページより