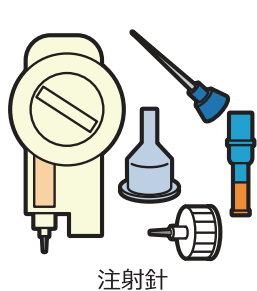


在宅医療ごみ

※在宅医療廃棄物適正処理ガイドライン(平成20年2月)、在宅医療廃棄物の処理に関する取組推進のための手引き(平成20年3月)を参考に鎌倉市医師会などから助言をいただき作成しました。

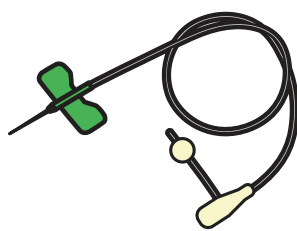
医療機関等に返却するもの



注射針



注射器



針がついたチューブ類
※チューブ類についている針は切る。

出し方



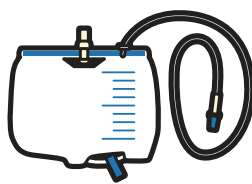
針のつきぬけない空きビン(ふた付き)などに入れ、医療機関などに返却する。

「燃やすごみ」として、クリーンステーションに出すもの

バッグ類



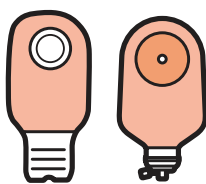
点滴バッグ



蓄尿バッグ※汚物はトイレに流す。



CAPD用廃液バッグ ※中身はトイレに流す。

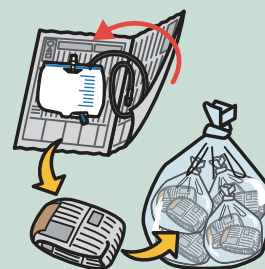


ストーマ器具※汚物はトイレに流す。

出し方



中身などはトイレに捨てるなど、空にする。



有料袋(指定収集袋)に入れる前に、新聞紙や袋で梱包する。プラマークがついているものも、衛生的に処理するため、「燃やすごみ」として排出する。

例) 蓄尿バッグとカテーテル

カテーテルはバッグから抜かずに一緒に「燃やすごみ」へ。

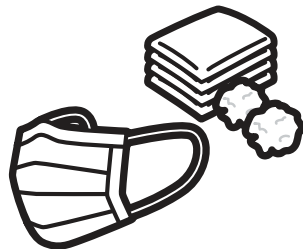


ライン類・カテーテル類



(針のついていないもの)

ガーゼ・脱脂綿類



カン・ビン類の分類



飲み薬のカン・ビン
※ふたは分別してください。
(P23参照)

「飲食用カン・ビン」
コンテナに入れて出す



それ以外

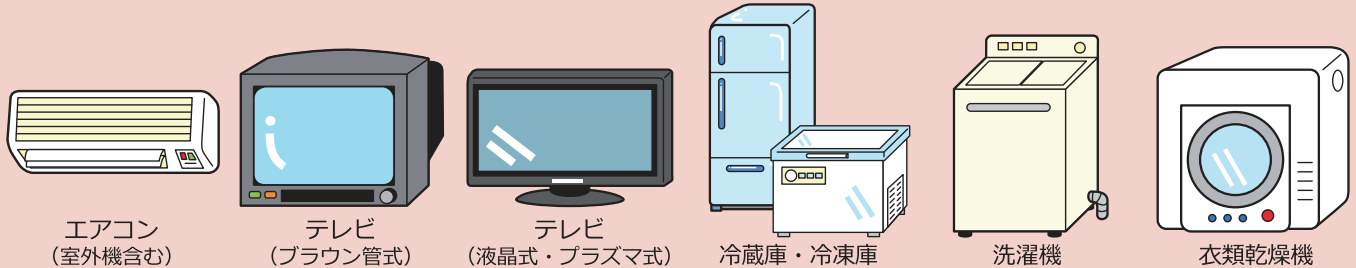
「燃えないごみ」
有料袋(指定収集袋)に入れて出す



市で取扱えないもの①

家電リサイクル法の対象品目

次の品目は家電リサイクル法に基づきメーカーなどがリサイクルを行いますので、**市で回収できません**。また、処分にはリサイクル料金、収集運搬料金などがかります。



<参考> リサイクル料金(税込み) 令和5年4月現在 ※料金は目安です。メーカーにより料金は異なります。

エアコン		990~9,900円	冷蔵庫・冷凍庫	小/170ℓ以下	3,740~5,599円
テレビ	小/15型以下	1,320~3,352円	洗濯機・衣類乾燥機	大/171ℓ以上	4,730~6,149円
	大/16型以上	2,420~3,700円		2,530~3,300円	

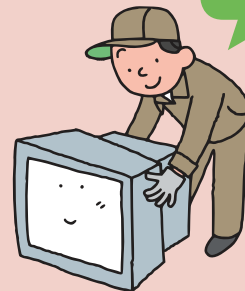
お問合せ先
 家電リサイクル券センター
 (0120-319640)
https://www.rkc.aeha.or.jp/text/p_price.html

処分方法

- 方法1.** 販売店(製品を購入した店、新しく買い替える店)に依頼する。
方法2. 市内の家電リサイクル券対応業者に依頼する。

市の一般廃棄物収集運搬許可業者のうち、家電リサイクル券対応業者へ、収集運搬を依頼することができます。

名称	住所および電話番号
鎌倉廃棄物資源協同組合	鎌倉市雪ノ下1-14-14 0467-61-2355
(株)神中運輸	鎌倉市大町4-1-35 0120-37-1819
(有)長南商店	鎌倉市大町5-2-8 0120-75-2172
(株)テクノ・トランス	鎌倉市手広6-2-5 0120-94-0467



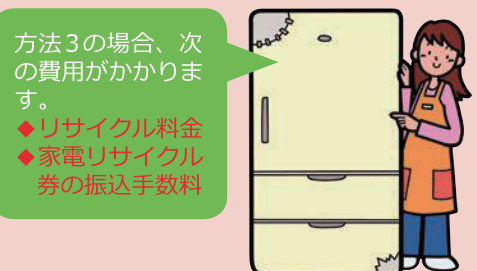
方法1と2の場合、次の費用がかかります。
 ◆リサイクル料金
 ◆収集運搬手数料
 (販売店や業者により異なります)

- 方法3.** 自分でメーカー指定引取場所に搬入する。

事前に郵便局・ゆうちょ銀行で家電リサイクル券を購入して製品に貼り、以下の指定引取場所に電話連絡のうえ自己搬入してください。

郵便局に行く際は、処分する家電のメーカー名、テレビについては画面サイズ、冷蔵庫・冷凍庫については内容積を確認の上、メモを持参してください。

名称	住所および電話番号
(株)サトウ リサイクル部門	茅ヶ崎市 0467-84-6785
西濃運輸(株) 茅ヶ崎指定引取場所	茅ヶ崎市 0467-87-1305

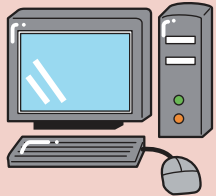


方法3の場合、次の費用がかかります。
 ◆リサイクル料金
 ◆家電リサイクル券の振込手数料

市で取扱えないもの②

パソコン機器

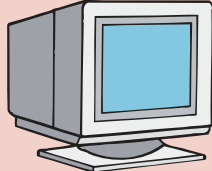
家庭で使わなくなったパソコン、ディスプレイは、資源有効利用促進法に基づき、メーカーなどがリサイクルを行います。



デスクトップパソコン



ノートブックパソコン



CRTディスプレイ



CRTディスプレイ一体型パソコン



液晶ディスプレイ



液晶ディスプレイ一体型パソコン

処分方法は？

- ・お持ちのパソコンのメーカーへ直接お申込みください。
- ・自作パソコン、メーカーが不明な場合などは、パソコン3R推進協会にお申込みください。
- ・令和2年より宅配便による回収を始めました。詳しくは、[お役立ち情報（8ページ）](#)をご覧ください。

お問合せ先：一般社団法人パソコン3R推進協会 TEL 03-5282-7685 HP <https://www.pc3r.jp>

PCリサイクルマークは ついてますか？

マークがついていない製品は、回収再資源化料金の負担が必要です。

料金は各メーカーにお問合せください。



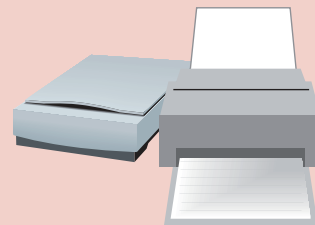
種 類	主なメーカーのリサイクル料金 (リサイクルマーク無し)	自作パソコン、メーカーや 輸入販売会社倒産の場合の リサイクル料金
デスクトップパソコン	3,000円	4,000円
ノートブックパソコン	3,000円	4,000円
CRTディスプレイ	4,000円	5,000円
CRTディスプレイ一体型パソコン	4,000円	5,000円
液晶ディスプレイ	3,000円	4,000円
液晶ディスプレイ一体型パソコン	3,000円	4,000円

(税抜)

令和5年6月現在

プリンターやスキャナーは？

購入時の標準装備以外の周辺機器（プリンター、外付ハードディスク、スキャナーなど）は市で収集します。一辺が50cm未満のものは「燃えないごみ」、一辺が50cm以上のものは「粗大ごみ」です。



スプリング入りマットレス（ソファベッドを含む）

スプリング入りマットレス（ソファベッドを含む）は、業者に処分を依頼してください。（処理手数料は業者により異なります。）

処分先が不明の場合は、市へお問合せください。



市で取扱えないもの③

小型充電式電池、ボタン電池の出し方

使用済の小型充電式電池、ボタン電池は市で回収しません。販売店などに設置されている回収ボックスに入れてください。(電池を出す際は、セロハンテープを貼り、絶縁してください。販売店などで引き取りできないものについては、ごみ減量対策課にお問合せください。) 参考：社団法人 JBRC(03-6403-5673)、一般社団法人電池工業会(0120-266-205)

小型充電式電池とボタン電池の主な回収店

名称	住所および電話番号
イトーヨーカ堂 大船店	鎌倉市大船6-1-1 47-5211
ホームセンターコーナン 鎌倉大船店	鎌倉市岡本1188-1 42-8301
ノジマ 東急ストア鎌倉店	鎌倉市小町1-2-12 23-7481

※その他、家電量販店などにも設置されています。(順不同)

小型充電式電池



(下のマークが目印です)



ニッケル 二カド電池 リチウム 水素電池 イオン電池 回収ボックス

ボタン電池 (LR・SR・PR)



セロハンテープ



セロハンテープを貼り、回収ボックスへ

※リチウムコイン電池(CR または BR 表記)は危険・有害ごみへ。

市が処理できないごみ(専門業者にお問合せください。処分先が不明の場合は市へお問合せください。)

区分	品目
有毒性物質を含むもの	農薬(容器を含む) 化学薬品(容器を含む) 廃液(容器を含む)例：オイル、バッテリー液(本体)、石油、灯油類等 小型充電式電池(ニカド電池、ニッケル水素電池、リチウムイオン電池) ボタン電池 タイヤ
著しく悪臭を発するもの	汚物
危険性のあるもの	プロパンガスボンベ 消火器(中身の入っているもの)
感染性を有するもの	医療系廃棄物のうち鋭利なもの
容積または重量が著しく大きいもの	自動車、船、ピアノ タイヤホイール、バイク・オートバイ 電動3輪車・4輪車 農機具(脱穀機等)、耐火金庫、風呂桶(木製を除く) 温水器(電動・ソーラー式) 業務用冷蔵庫・冷凍庫 石油タンク(90リットル以上) ドラム缶(200リットル以上)
土石類	コンクリート、土、砂、石、レンガ、ブロック、瓦、その他類するもの
その他	電気冷蔵庫(冷蔵庫・ワイン庫・冷凍冷蔵庫等を含む)、電気洗濯機、衣類乾燥機 テレビ受像機(液晶式を含む)、エアコン(ユニット型、室外機含む) パソコン(デスクトップ本体、パソコン用ディスプレイ、ディスプレイ付デスクトップ、ノートブック及び販売時に標準装備されていたキーボードなど1kg以上のもの) スプリング入りマットレス(ソファベッドを含む) ボウリングのボール サーフボード類(サーフィン、ウインドサーフィン、ボディボード)