

3) 眺望点毎の眺望景観の保全・創出の方針

3.3の眺望点毎に眺望景観の保全・創出の方針を、次のとおり定めます。

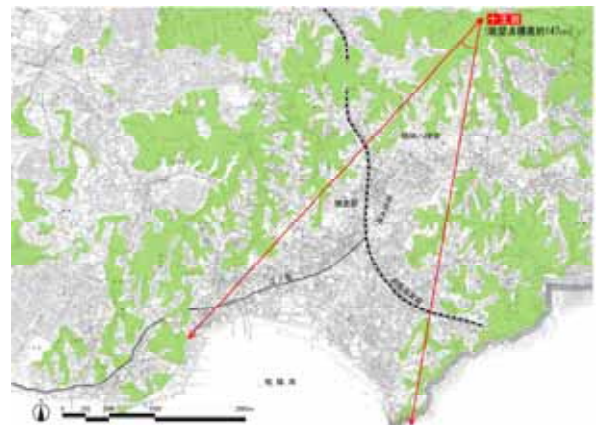
六国見山

鎌倉の代表的な山である六国見山の頂上(標高約144m)から、古都景域の市街地と周囲の山並み、さらにその奥に広がる相模湾を見下ろすパノラマ景を保全し、市街地が山と海に囲まれている都市の構造を実感できるようにする。



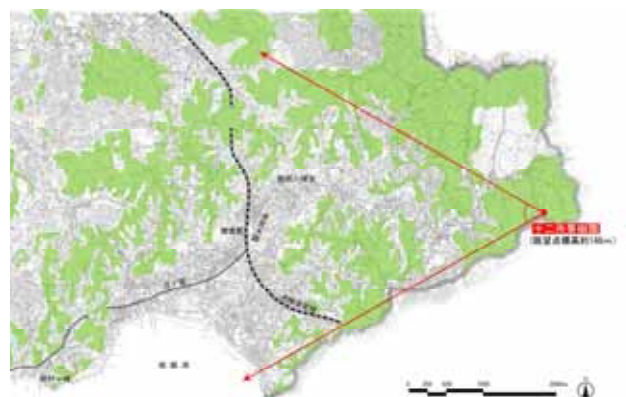
十王岩

天園ハイキングコースの十王岩から、古都景域の市街地と山並み、さらにその奥に広がる相模湾を見下ろすパノラマ景を保全し、市街地が山と海に囲まれている都市の構造を実感できるようにする。



十二所果樹園

十二所果樹園の展望台から、古都景域の市街地と周囲の山並み、さらにその奥に広がる相模湾を見下ろすパノラマ景を保全し、市街地が山と海に囲まれている都市の構造を実感できるようにする。



浄明寺展望台

浄明寺の展望台から、古都景域の市街地と山並み、さらにその奥に広がる相模湾を見下ろすパノラマ景を保全し、市街地が山と海に囲まれている都市の構造を実感できるようにする。



祇園山ハイキングコース入口

稲村ヶ崎から御成町にかけて連続する山並みと相模湾を背景として市街地を一望する眺めを保全し、市街地が山と海に囲まれている都市の構造を実感できるようにする。



御成中学校

高台にある御成中学校へと向かう坂道から、大町から材木座の山並みを背景に古都景域の市街地を見下ろす眺望を保全し、市街地が山に囲まれた都市の構造を視覚的に認識できるようにする。



甘縄神明神社

甘縄神明神社の境内から、水平方向に広がる住宅地の家並みと背景の山並み、そして相模湾を見下ろす眺望を保全し、市街地を囲む山並みと海の関係性を視覚的に認識できるようにする。



長谷寺

長谷寺の展望台から、水平方向に広がる住宅地の家並みと背景に見える山並み、そして相模湾を見下ろす眺望を保全し、市街地を囲む山並みと海を視覚的に認識できるようにする。



鎌倉文学館

鎌倉文学館の前庭の緑とその先に広がる海への眺望を保全し、谷戸の地形、鎌倉の歴史・文化を視覚的に認識できるようにする。

