

職員居住意識調査(平成18年度実施)

平成19年7月
鎌倉市経営企画課

目 次

○職員居留意識調査について	1
○調査結果の概要	2
○職員居留意識調査結果(市内居住者)	4
・職種	4
・等級	4
・年代	5
・生まれ育った主な場所	5
・居住地域	6
・家族構成	6
・住居の形態	7
・居住の状況	7
・今後も市内に住み続けるか(市内居住者)	8
・鎌倉市の課題・問題点(全体・地域別集計)	9
・鎌倉らしさ(全体・地域別集計)	13
○職員居留意識調査結果(市外居住者)	17
・職種	17
・等級	17
・年代	18
・生まれ育った主な場所	18
・住所	19
・家族構成	20
・住居の形態	20
・市外に住んでいる理由	21
・鎌倉市内への転入の予定(市外居住者)	22
・鎌倉市の課題・問題点	23
・鎌倉らしさ	24

職員居留意識調査について

趣旨

第3次鎌倉市総合計画における将来都市像「古都としての風格を保ちながら、生きる喜びと新しい魅力を創造するまち」の実現に向け、市内居住者と市外居住者に分けて本市職員の居留意識を調査し、本市の住み良い街づくり推進のための基礎資料とする。

調査方法

【対象】非常勤職員・臨時的任用職員を除く全職員 1,499 名を対象にアンケートを実施。
1,313 名から回答があった。(回答率 88%)

【アンケートの実施期間】平成 19 年 3 月 15 日 (木) ～3 月 26 日 (月)

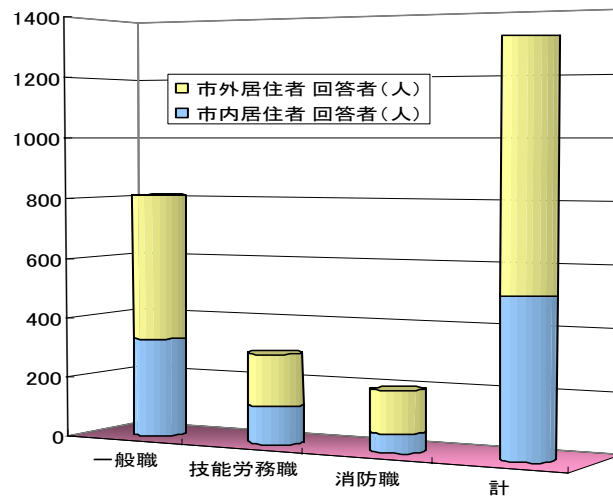
調査項目

- 1 職種
 - 2 等級
 - 3 年代
 - 4 生まれ育った主な場所
 - 5 居住地域 (市内居住者) / 住所 (市外居住者)
 - 6 家族構成
 - 7 住居の形態
 - 8 居住の状況 (市内居住者) / 市外に住んでいる理由 (市外居住者)
 - 9 今後も市内に住み続けるか (市内居住者) / 鎌倉市内への転入の予定 (市外居住者)
 - 10 鎌倉市の課題・問題点 (市内居住者については地域別集計も実施)
 - 11 鎌倉らしさ (市内居住者については地域別集計も実施)
- (10、11 については、自由記載)

調査結果の概要

◇職員の居住状況◇

	市内居住者		市外居住者		回答者合計
	回答者(人)	比率(%)	回答者(人)	比率(%)	
一般職	328	40.5	481	59.5	809
技能労務職	123	41.6	173	58.4	296
消防職	60	30.2	139	69.8	199
無回答	3	33.3	6	66.7	9
計	514	39.1	799	60.9	1313



○生まれ育った主な場所

- ・ 市内居住者の 63.4%が「鎌倉市」と回答した。
- ・ 市外居住者の約 16.2%が「鎌倉市」、67.5%が「神奈川県内」と回答した。

○居住地（市内居住者）

- ・ 市内居住者の居住地としては、「大船地域」が最も多く 26.6%で、次いで「鎌倉地域」が 25.6%であった。

○住所（市外居住者）

- ・ 市外居住者の住所としては、「横浜市」が最も多く 35.5%で、次いで「藤沢市」が 23.6%であった。

○家族構成

- ・ 市内居住者・市外居住者とも「核家族世帯（16歳以上の子供がいる）」または「三世帯世帯」と回答したものが多かった。

○居住の状況（市内居住者）

- ・ 61.6%が「もともと自宅がある」と回答した。

○市外に住んでいる理由（市外居住者）

- ・ 市外に住んでいる理由は、各項目に分散しており、特定の傾向は見られなかった

が、比較的多かった回答は、「買い物などに便利」、「道路・鉄道などの交通の利便性」であった。

○今後も市内に住み続けるか（市内居住者）

- ・ 「ずっと住み続ける」が最も多く 64.6%であった。

○鎌倉市内への転入の予定（市外居住者）

- ・ 「ない」が最も多く 88.7%であった。

○鎌倉市の課題・問題点

- ・ 市内居住者、市外居住者とも「道路・交通等」を挙げており、それぞれ 43.4%、30.4%であった。
- ・ 地域別（市内居住者）で見ると各地域とも「道路・交通等」がトップであり、特に鎌倉地域で 48.0%と高かったが、腰越地域は 27.6%とやや低く、他地域に比べて他の項目と拮抗していた。

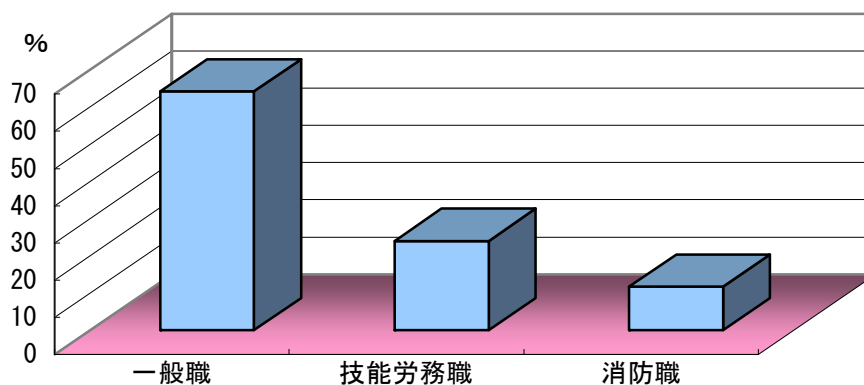
○ 鎌倉らしさ

- ・ 市内居住者の 1 位は「みどり・山」で 25.2%、次いで「歴史・史跡・古都」が 21.3%でほぼ半数を占めており、3 位の「海」の 17.0%と合わせて 63.5%を占めた。
- ・ 地域別で見ると、玉縄地域で「歴史・史跡・古都」が 30.2%で 1 位、腰越地域で「海」が 22.6%で 2 位と、特徴的な傾向を示した。
- ・ 市外居住者の 1 位は「歴史・史跡・古都」で 25.3%、次いで「みどり・山」が 19.6%と市内居住者と逆転していた。

職員居留意識調査結果（市内居住者）

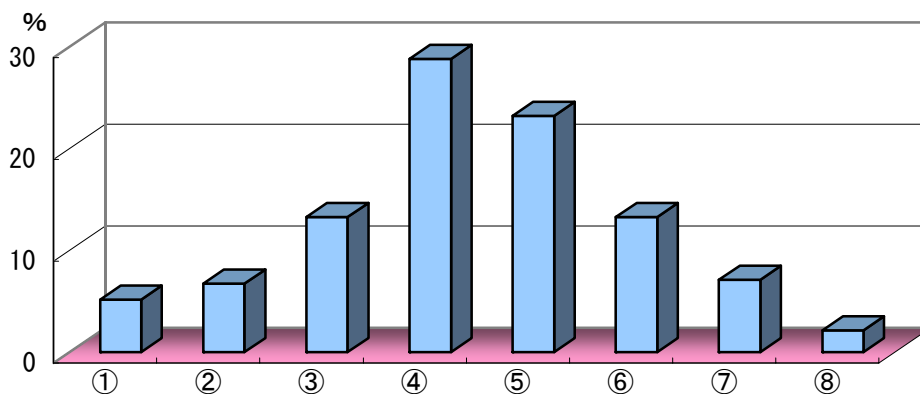
1. 職種

	実数（人）	比率（%）
一般職	328	64.2
技能労務職	123	24.1
消防職	60	11.7
計	511	100.0



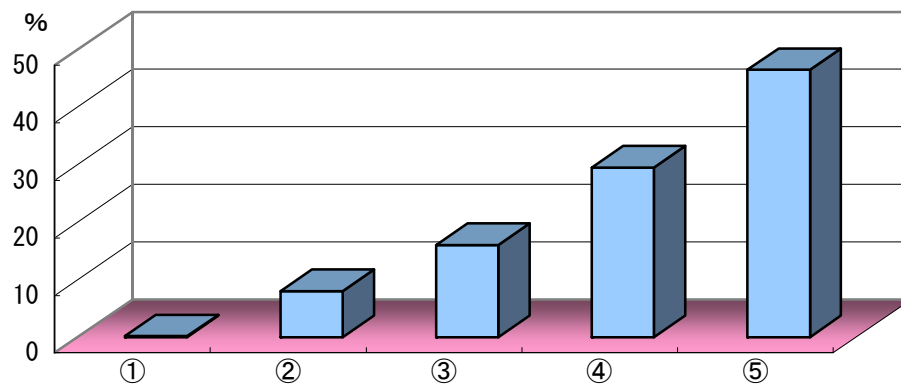
2. 等級

	実数（人）	比率（%）
① 1級（吏員）	26	5.2
② 2級（吏員）	34	6.8
③ 3級（主事）	67	13.3
④ 4級（副主査）	145	28.8
⑤ 5級（係長等）	117	23.3
⑥ 6級（課長補佐）	67	13.3
⑦ 7級（課長・課長代理）	36	7.2
⑧ 8級（部長・次長）	11	2.2
計	503	100.0



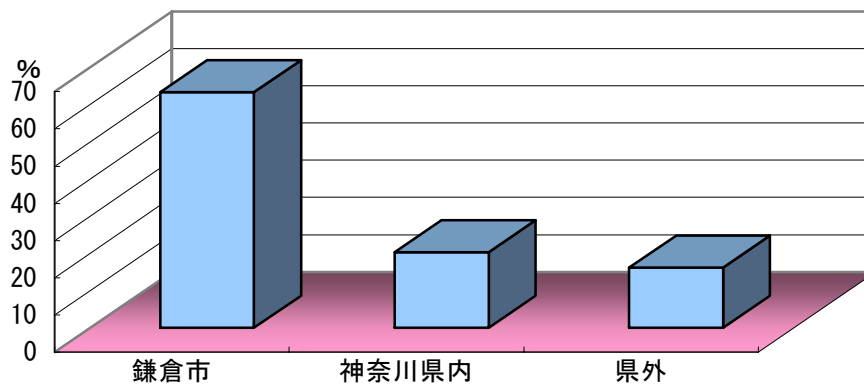
3. 年代

	実数（人）	比率（％）
① 20歳未満	1	0.2
② 20歳代	41	8.0
③ 30歳代	82	16.0
④ 40歳代	151	29.4
⑤ 50歳代（含60歳）	238	46.4
計	513	100.0



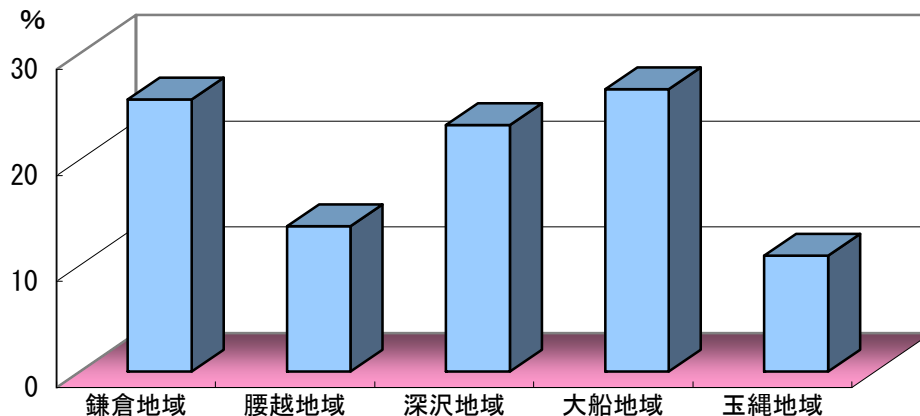
4. 生まれ育った主な場所

	実数（人）	比率（％）
鎌倉市	321	63.4
神奈川県内	103	20.4
県外	82	16.2
計	506	100.0



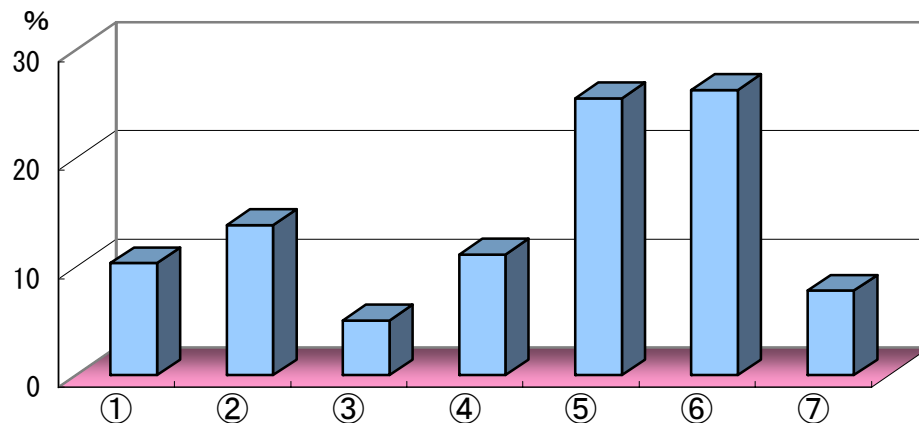
5. 居住地域

	実数（人）	比率（％）
鎌倉地域	129	25.6
腰越地域	69	13.7
深沢地域	117	23.2
大船地域	134	26.6
玉縄地域	55	10.9
計	504	100.0



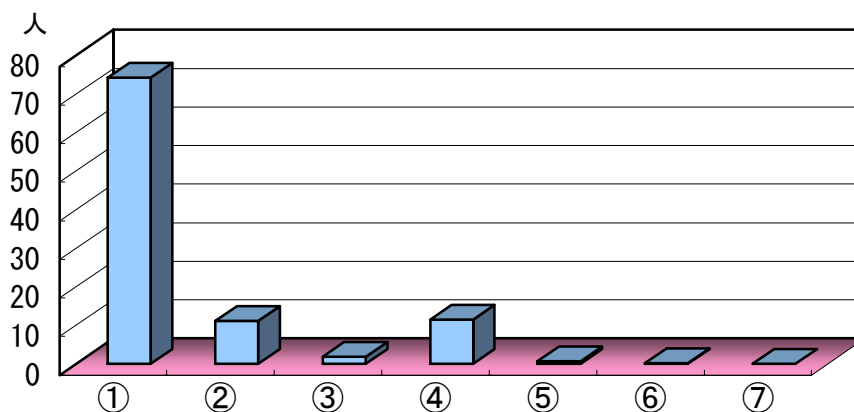
6. 家族構成

	実数（人）	比率（％）
① 単身世帯	53	10.3
② 夫婦のみ	71	13.8
③ 核家族世帯（5歳以下の子どもがいる）	26	5.1
④ 核家族世帯（6～15歳の子どもがいる）	57	11.1
⑤ 核家族世帯（16歳以上の子どもがいる）	131	25.5
⑥ 三世帯世帯	135	26.3
⑦ その他	40	7.8
計	513	100.0



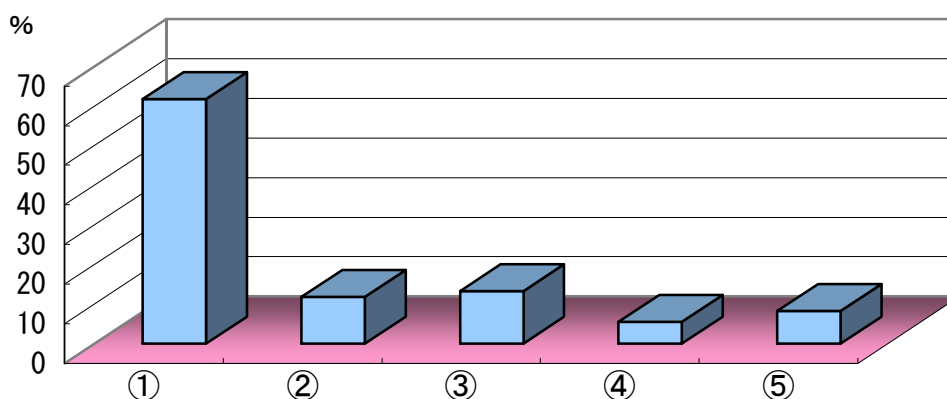
7. 住居の形態

	実数（人）	比率（％）
① 戸建て（自己又は家族所有）	380	74.4
② マンション（自己又は家族所有）	57	11.2
③ 戸建て（賃貸）	10	2.0
④ マンション・アパートなど（賃貸）	59	11.5
⑤ 社宅・官舎など	4	0.8
⑥ 公営住宅	1	0.2
⑦ その他	0	0.0
計	511	100.0



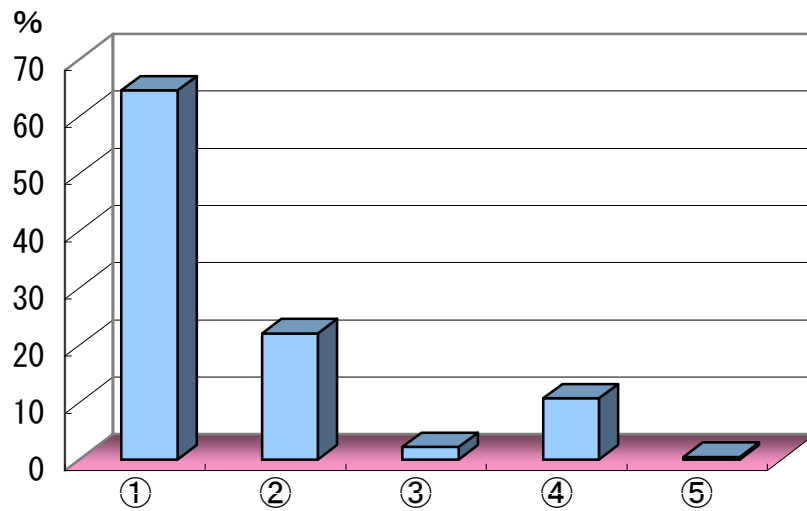
8. 居住の状況

	実数（人）	比率（％）
① もともと自宅がある	295	61.6
② 市への就職	56	11.7
③ 市外に居住していたが、市内に住居を購入した（自己所有）	63	13.2
④ 市外に居住していたが、市内に住んでいる（自己所有以外）	26	5.4
⑤ 以内に住んでいたが、一旦転出して、また戻った	39	8.1
計	479	100.0



9. 今後も市内に住み続けるか

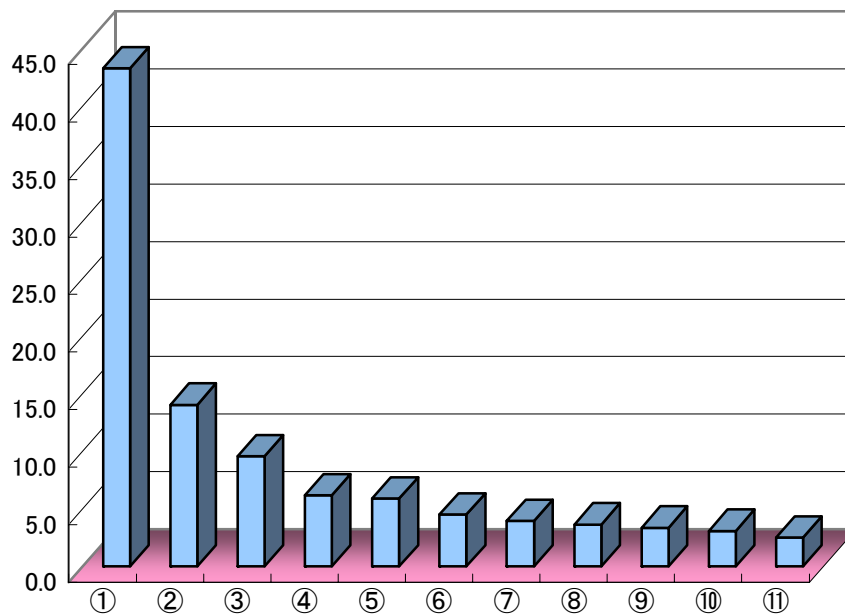
	実数 (人)	比率 (%)
① ずっと住み続ける	295	64.6
② 定年後は転出するかも知れない	101	22.1
③ 市外に転出する予定がある	10	2.2
④ 市外に転出したいが、具体的予定はない	49	10.7
⑤ その他	2	0.4
計	457	100.0



10. 鎌倉市の課題・問題点（自由意見集計）

①全体

	実数（人）	比率（％）
① 道路、交通等	154	43.3
② 福祉、少子高齢化等	50	14.0
③ 物価関連	34	9.6
④ 開発関連	22	6.2
⑤ 公園・遊び場	21	5.9
⑥ スポーツ施設、プール、文化施設等	16	4.5
⑦ 商業関連	14	3.9
⑧ コミュニティ・住民関連	13	3.7
⑨ 防災関連	12	3.4
⑩ 観光客関連	11	3.1
⑪ 税関連	9	2.5



②地域別

(鎌倉地域)

	実数 (人)	比率 (%)
① 道路、交通等	60	48.0
② 福祉、少子高齢化等	20	16.0
③ 物価関連	9	7.2
④ 商業関連	8	6.4
⑤ 公園・遊び場	7	5.6
⑥ 観光客関連	5	4.0
⑦ コミュニティ・住民関連	4	3.2
⑦ 税関連	4	3.2
⑨ スポーツ施設、プール、文化施設等	3	2.4
⑨ 開発関連	3	2.4
⑪ 防災関連	2	1.6

(腰越地域)

	実数 (人)	比率 (%)
① 道路、交通等	8	27.6
② 公園・遊び場	5	17.2
③ スポーツ施設、プール、文化施設等	3	10.3
③ 福祉、少子高齢化等	3	10.3
③ コミュニティ・住民関連	3	10.3
⑥ 税関連	2	6.9
⑥ 物価関連	2	6.9
⑧ 観光客関連	1	3.4
⑧ 開発関連	1	3.4
⑧ 商業関連	1	3.4
⑪ 防災関連	0	0.0

(深沢地域)

	実数 (人)	比率 (%)
① 道路、交通等	38	40.9
② 福祉、少子高齢化等	13	14.0
③ 物価関連	9	9.7
④ 開発関連	8	8.6
⑤ スポーツ施設、プール、文化施設等	7	7.5
⑥ 公園・遊び場	6	6.5
⑥ 防災関連	6	6.5
⑧ 観光客関連	2	2.2
⑧ コミュニティ・住民関連	2	2.2
⑧ 商業関連	2	2.2
⑪ 税関連	0	0.0

(大船地域)

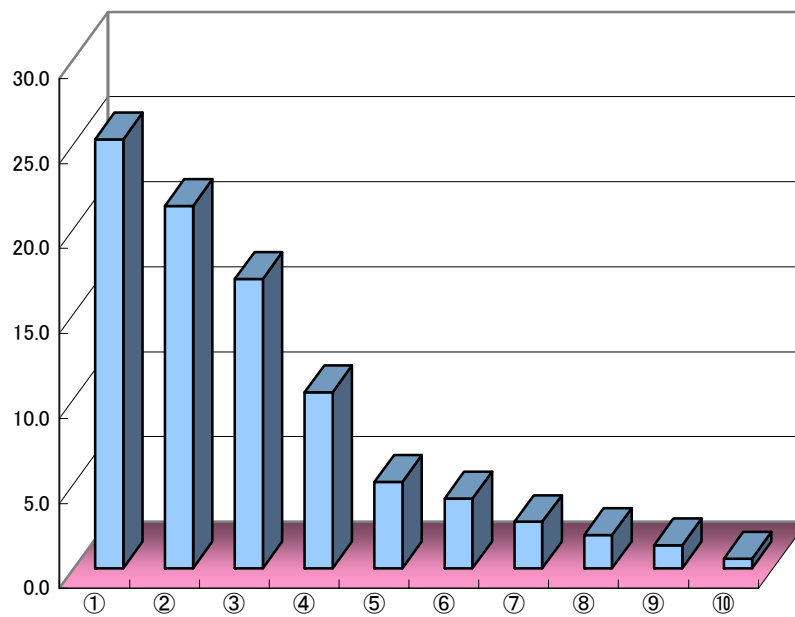
	実数 (人)	比率 (%)
① 道路、交通等	35	44.3
② 福祉、少子高齢化等	11	13.9
③ 物価関連	8	10.1
④ 開発関連	6	7.6
⑤ 防災関連	4	5.1
⑥ スポーツ施設、プール、文化施設等	3	3.8
⑥ 公園・遊び場	3	3.8
⑥ 商業関連	3	3.8
⑨ 観光客関連	2	2.5
⑨ コミュニティ・住民関連	2	2.5
⑨ 税関連	2	2.5

(玉縄地域)

	実数 (人)	比率 (%)
① 道路、交通等	12	46.2
② 物価関連	5	19.2
③ 開発関連	3	11.5
④ 福祉、少子高齢化等	2	7.7
④ コミュニティ・住民関連	2	7.7
⑥ 観光客関連	1	3.8
⑥ 税関連	1	3.8
⑧ スポーツ施設、プール、文化施設等	0	0.0
⑧ 公園・遊び場	0	0.0
⑧ 防災関連	0	0.0
⑧ 商業関連	0	0.0

11. 鎌倉らしさ（自由意見集計） 1全体

	実数（人）	比率（％）
① みどり・山	129	25.2
② 歴史・史跡・古都	109	21.3
③ 海	87	17.0
④ 路地・街並	53	10.4
⑤ 市民・コミュニティ	26	5.1
⑥ 文化	21	4.1
⑦ 静か・のんびりしている	14	2.7
⑧ 地域性（各地域ごとの特色が豊か）	10	2.0
⑨ 観光地	7	1.4
⑩ 江ノ電	3	0.6



2 地域別（10位まで） （鎌倉地域）

	実数（人）	比率（％）
① みどり・山	43	27.6
② 歴史・史跡・古都	39	25.0
③ 海	29	18.6
④ 路地・街並	21	13.5
⑤ 文化	6	3.8
⑥ 静か・のんびりしている	5	3.2
⑥ 市民・コミュニティ	5	3.2
⑧ 便利さ（首都圏に近い）	3	1.9
⑨ 地域性（各地域ごとの特色が豊か）	2	1.3
⑩ 江ノ電	1	0.6
⑩ 観光地	1	0.6
⑩ 田舎	1	0.6

（腰越地域）

	実数（人）	比率（％）
① みどり・山	17	32.1
② 海	12	22.6
③ 歴史・史跡・古都	7	13.2
④ 路地・街並	6	11.3
⑤ 文化	5	9.4
⑥ 市民・コミュニティ	4	7.5
⑦ 静か・のんびりしている	1	1.9
⑦ 観光地	1	1.9

(深沢地域)

	実数 (人)	比率 (%)
① みどり・山	28	25.0
② 歴史・史跡・古都	26	23.2
③ 海	20	17.9
④ 路地・街並	9	8.0
④ 市民・コミュニティ	9	8.0
⑥ 静か・のんびりしている	5	4.5
⑥ 観光地	5	4.5
⑧ 地域性 (各地域ごとの特色が豊か)	4	3.6
⑨ 江ノ電	3	2.7
⑨ 文化	3	2.7

(大船地域)

	実数 (人)	比率 (%)
① みどり・山	27	29.3
② 歴史・史跡・古都	21	22.8
③ 海	18	19.6
④ 路地・街並	9	9.8
⑥ 文化	5	5.4
⑥ 地域性 (各地域ごとの特色が豊か)	4	4.3
⑦ 静か・のんびりしている	3	3.3
⑦ 市民・コミュニティ	3	3.3
⑨ 避暑地	1	1.1
⑨ 税金	1	1.1

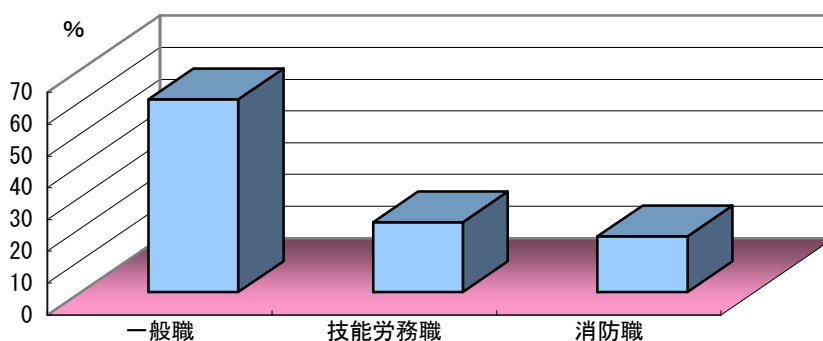
(玉縄地域)

	実数 (人)	比率 (%)
① 歴史・史跡・古都	13	30.2
② みどり・山	12	27.9
③ 海	6	14.0
④ 路地・街並	5	11.6
④ 市民・コミュニティ	5	11.6
⑥ 店	1	2.3
⑥ 文化	1	2.3

職員居留意識調査結果（市外居住者）

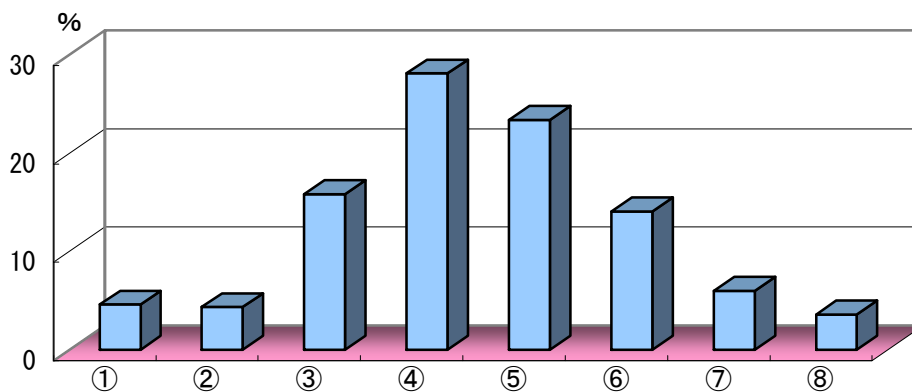
1. 職種

	実数（人）	比率（％）
一般職	481	60.7
技能労務職	173	21.8
消防職	139	17.5
計	793	100.0



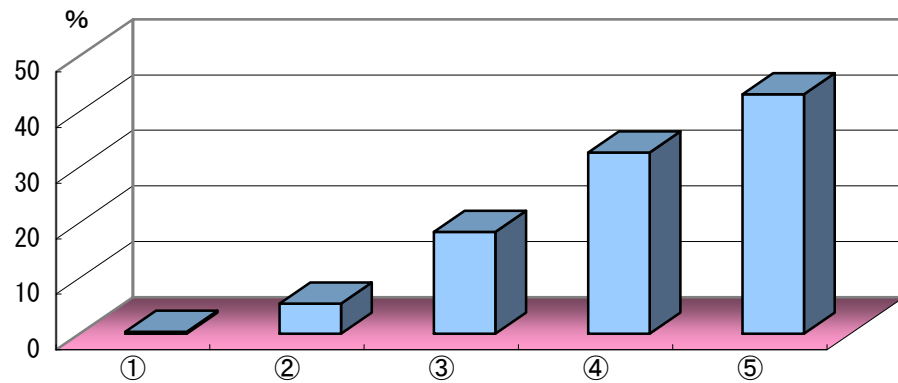
2. 等級

	実数（人）	比率（％）
① 1級（吏員）	36	4.6
② 2級（吏員）	34	4.3
③ 3級（主事）	124	15.9
④ 4級（副主査）	220	28.1
⑤ 5級（係長等）	183	23.4
⑥ 6級（課長補佐）	110	14.1
⑦ 7級（課長・課長代理）	47	6.0
⑧ 8級（部長・次長）	28	3.6
計	782	100.0



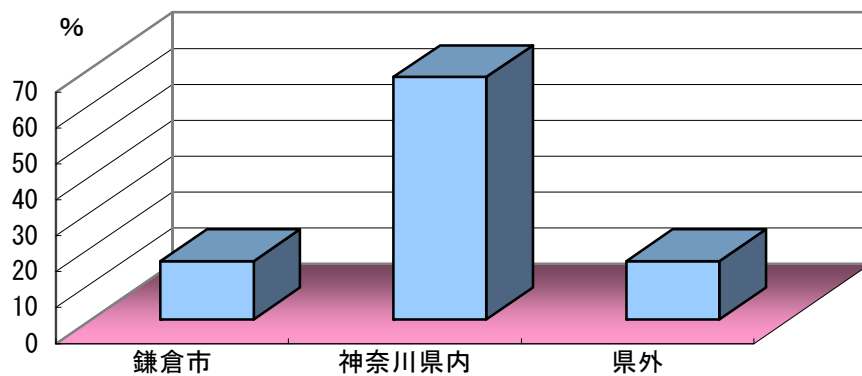
3. 年代

		実数（人）	比率（％）
①	20歳未満	3	0.4
②	20歳代	43	5.4
③	30歳代	146	18.4
④	40歳代	259	32.6
⑤	50歳代（含60歳）	343	43.2
計		794	100.0



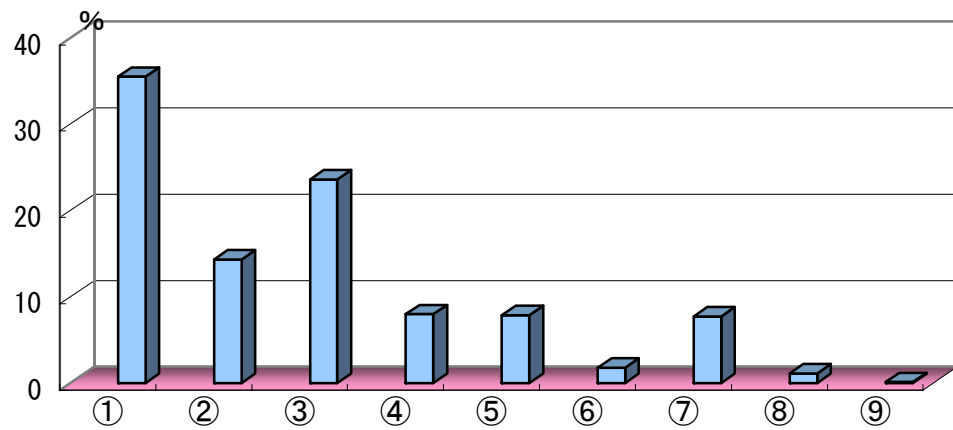
4. 生まれ育った主な場所

		実数（人）	比率（％）
鎌倉市		127	16.2
神奈川県内		528	67.5
県外		127	16.2
計		782	100.0



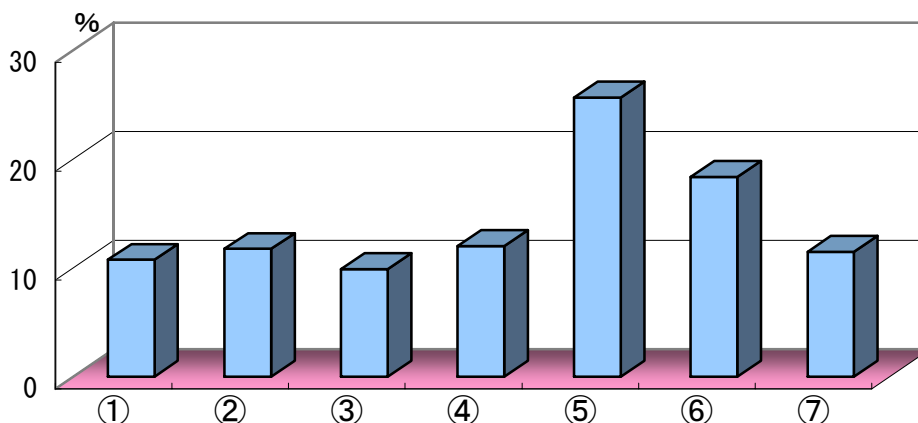
5. 住所

	実数（人）	比率（％）
① 横浜市	280	35.5
② 横須賀市	113	14.3
③ 藤沢市	186	23.6
④ 茅ヶ崎市	63	8.0
⑤ 逗子市	62	7.9
⑥ 葉山町	14	1.8
⑦ その他の県内自治体	61	7.7
⑧ 東京都	9	1.1
⑨ その他	1	0.1
計	789	100.0



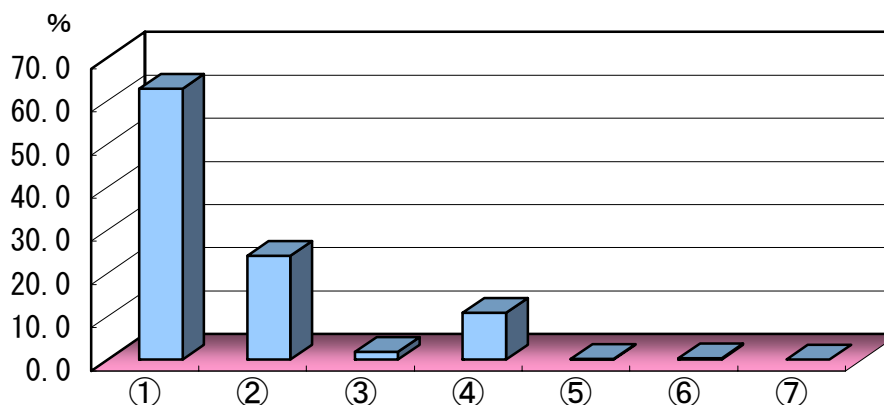
6. 家族構成

	実数（人）	比率（％）
① 単身世帯	86	10.8
② 夫婦のみ	94	11.8
③ 核家族世帯（5歳以下の子どもがいる）	79	9.9
④ 核家族世帯（6～15歳の子どもがいる）	96	12.0
⑤ 核家族世帯（16歳以上の子どもがいる）	205	25.7
⑥ 三世代世帯	147	18.4
⑦ その他	92	11.5
計	799	100.0



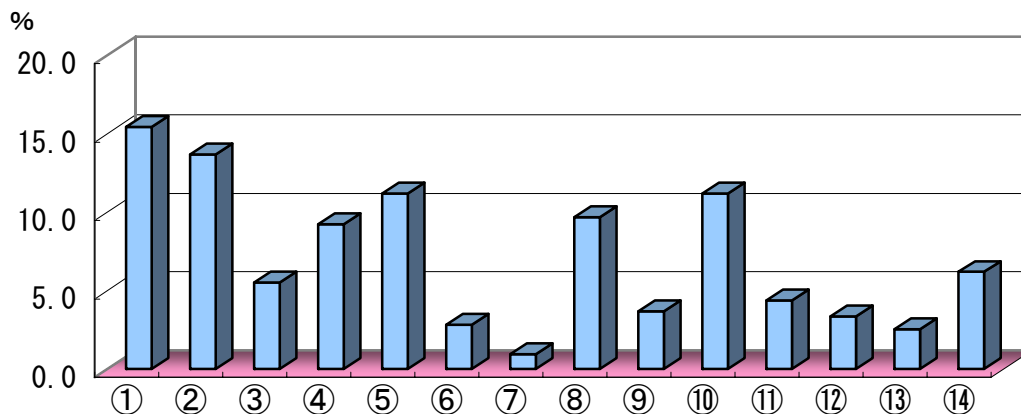
7. 住居の形態

	実数（人）	比率（％）
① 戸建て（自己又は家族所有）	498	62.8
② マンション（自己又は家族所有）	191	24.1
③ 戸建て（賃貸）	14	1.8
④ マンション・アパートなど（賃貸）	86	10.8
⑤ 社宅・官舎など	1	0.1
⑥ 公営住宅	3	0.4
⑦ その他	0	0.0
計	793	100.0



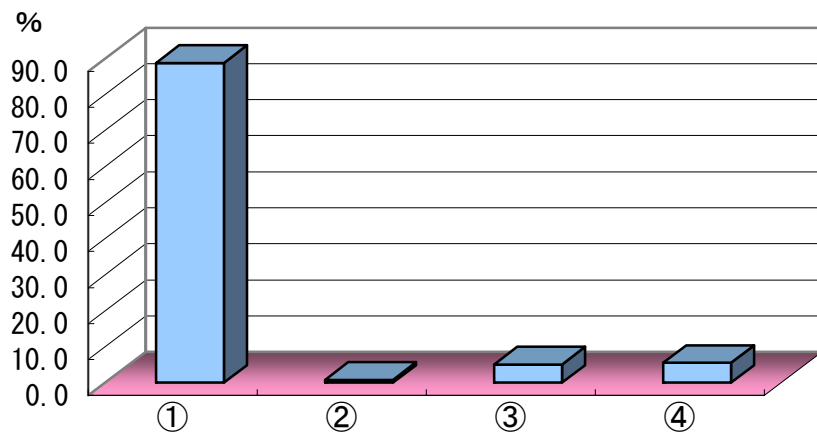
8. 市外に住んでいる理由

	実数(人)	比率(%)
① 買物など生活に便利	229	15.4
② 道路・鉄道など交通の利便性	203	13.7
③ 子どもの教育環境、通学など	82	5.5
④ 実家が市外で親と同居	137	9.2
⑤ 実家が市外で親の近く	166	11.2
⑥ 福祉・医療・介護など	42	2.8
⑦ 防災・防犯など	14	0.9
⑧ 婚姻など	144	9.7
⑨ 家族の通勤など	55	3.7
⑩ 市内は住宅取得価格が比較的高い	166	11.2
⑪ 市内は家賃が比較的高い	65	4.4
⑫ 子育ての環境	50	3.4
⑬ 活気がある	38	2.6
⑭ 自然環境がいい	92	6.2
回答者総数	1483	100.0



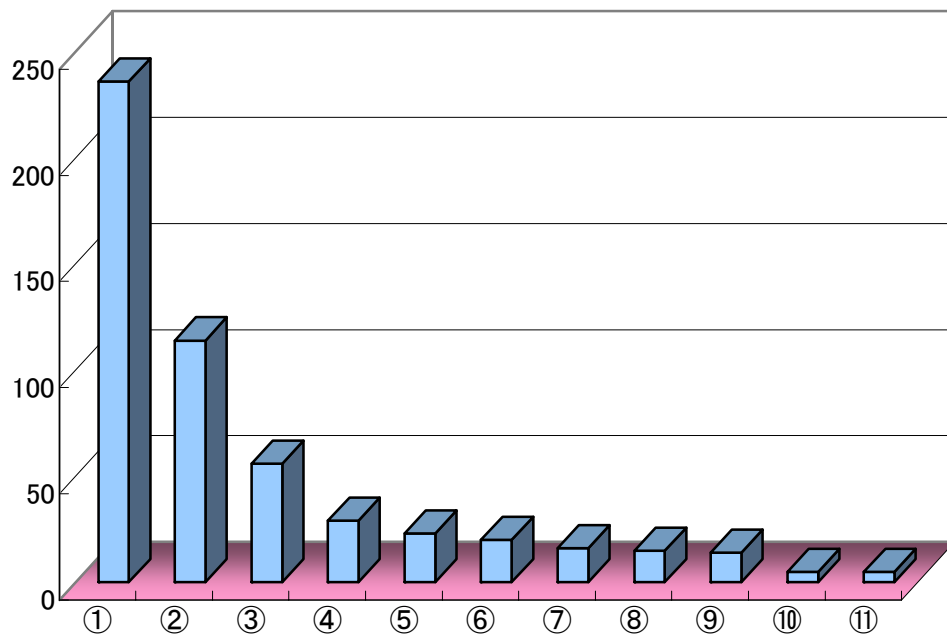
9. 鎌倉市内への転入の予定

	実数（人）	比率（％）
① ない	689	88.7
② 転入の具体予定がある	6	0.8
③ いずれ転入したい	39	5.0
④ 転入したいが難しい	43	5.5
計	777	100.0



10. 鎌倉市の課題・問題点（自由意見集計）

	実数（人）	比率（％）
① 道路、交通等	236	30.4
② 物価関連	114	14.7
③ 商業関連	56	7.2
④ コミュニティ・住民関連	29	3.7
⑤ 福祉、少子高齢化等	23	3.0
⑥ スポーツ施設、プール、文化施設等	20	2.6
⑦ 防災関連	16	2.1
⑧ 観光客関連	15	1.9
⑨ 公園・遊び場	14	1.8
⑩ 税関連	5	0.6
⑪ 開発関連	5	0.6



11. 鎌倉らしさ（自由意見集計） 全体

	実数（人）	比率（％）
① 歴史・史跡・古都	196	25.2
② みどり・山	152	19.6
③ 海	131	16.9
④ 路地・街並	60	7.7
⑤ 市民・コミュニティ	28	3.6
⑥ 観光地	25	3.2
⑦ 静か・のんびりしている	20	2.6
⑧ 地域性（地区ごとの特色）	18	2.3
⑨ 文化	18	2.3
⑩ 江ノ電	4	0.5

