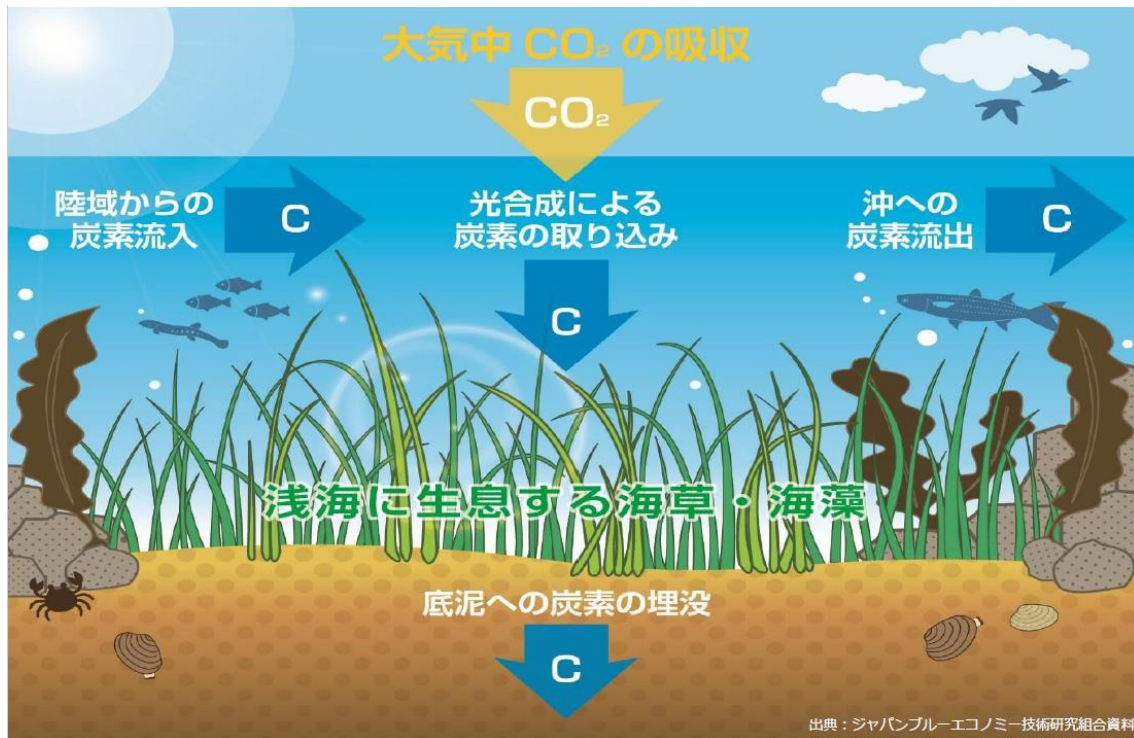


○「ブルーカーボン」とは・・・

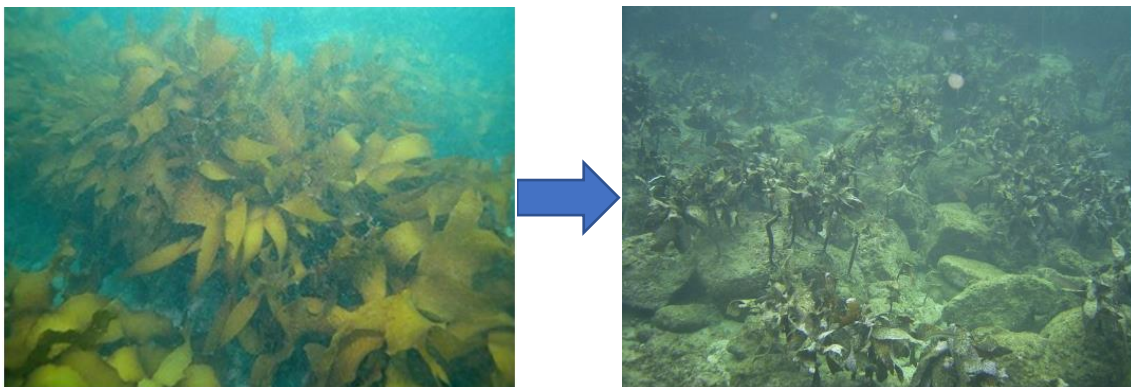
アマモなどの海草や海藻、植物プランクトンなど、海の生物の作用で海中に取り込まれる炭素のことを「ブルーカーボン」と呼びます。



○「磯焼け」とは・・・

海の中の浅い岩場には海藻等の林（藻場）が広がっています。こうした藻場の海藻等がなくなる現象を「磯焼け」といいます。

一度磯焼けが起こるとなかなか元の藻場には戻りません。磯焼けが続く大きな原因は海藻等を食べるウニや魚が多すぎるためと考えられます。



出典：水産庁「磯焼け対策ガイドライン」