

第2章 女性の就労と子育て

1. 就労女性の増加

女性の高学歴化や自己実現意欲の高まり等により、全国的に女性の就労は進んでいます。

女性の就労率を各年齢別でみると、鎌倉市も全国や神奈川県と同様に30歳から39歳の労働力人口が低く、M字型の就労構造を示しています。これは、結婚や出産を機に退職し、子育てが終わってから再び仕事に就くという女性が多いことを示しています。

図9 女性の年齢別就労率（国、県、市）

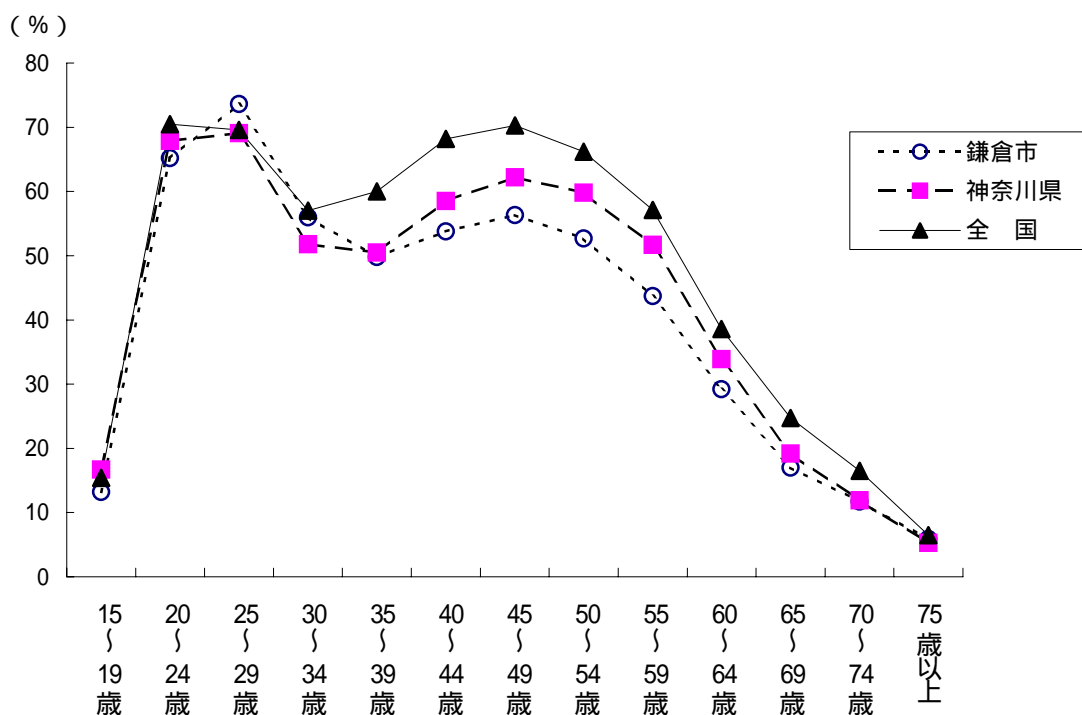


表4 女性の年齢別就労率（国、県、市）

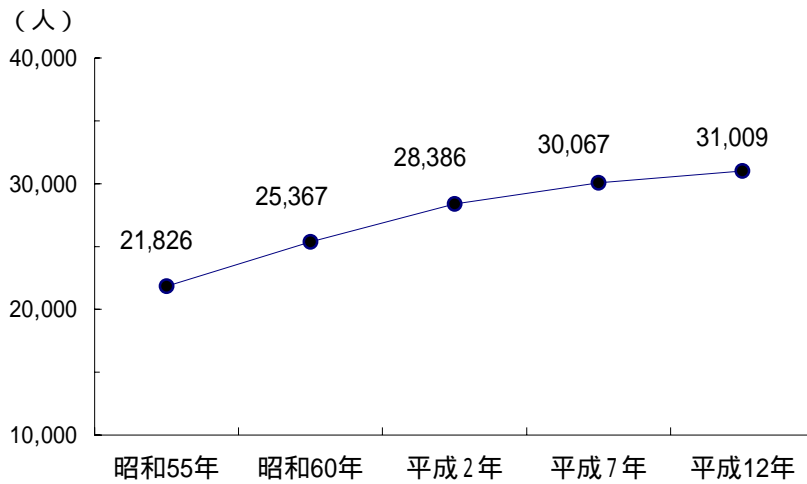
（単位：％）

区分	15歳	20歳	25歳	30歳	35歳	40歳	45歳	50歳	55歳	60歳	65歳	70歳	75歳以上
鎌倉市	13.2	65.2	73.6	56.0	49.8	53.8	56.3	52.7	43.7	29.2	17.0	11.7	5.9
神奈川県	16.7	67.9	69.1	51.8	50.5	58.5	62.2	59.8	51.7	33.9	19.2	11.9	5.3

全 国	15.		69.		60.		70.		57.		24.		
	4	70.5	6	57.0	0	68.2	3	66.2	1	38.6	7	16.5	6.5

(資料：平成12年国勢調査)

図10 就労女性人口の推移（鎌倉市）

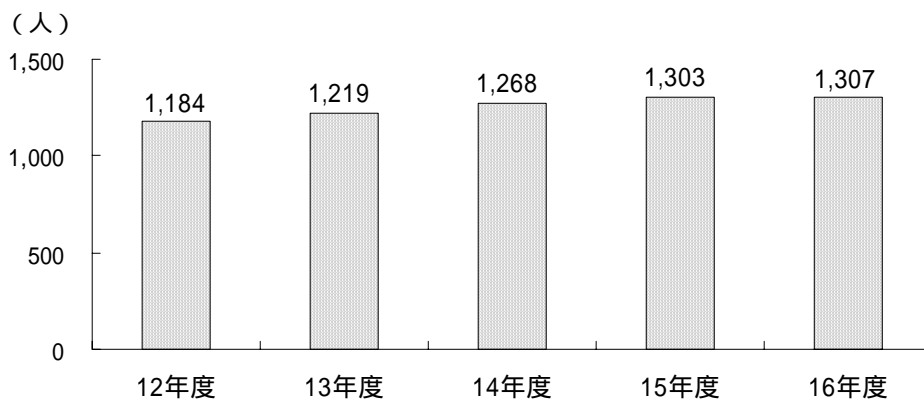


(資料：国勢調査)

2. 仕事と子育ての両立

仕事を継続しながら家事・子育てを行う女性の増加にともない、保育所入所児童数が増加しています。特に、育児休業法の普及により、母親の産休、育休明けの低年齢児の保育が強く求められています。

図11 保育所入所児童数の推移（鎌倉市）



〔資料：こども福祉課
各年度4月1日現在〕

第3章 保育の状況

1. 保育児童総数

平成16（2004）年4月現在、鎌倉市には15（公立8、私立7）の認可保育所があり、入所児童数は、平成12（2000）年度の1,184人から平成16（2004）年度には1,307人となっており、ここ数年増加傾向を示しています。

また、定員に対する入所率についても、同様の傾向を示しており、平成16（2004）年度には、100.9%となっています。

表5 認可保育所の定員数・入所児童数等

区分	公立	私立	合計
保育所数	8	7	15
定員数（人）	705	590	1,295
入所児童数（人）	709	598	1,307

資料：こども福祉課
平成16年4月1日現在

表6 認可保育所の定員数・入所児童数等の推移（受託児含）

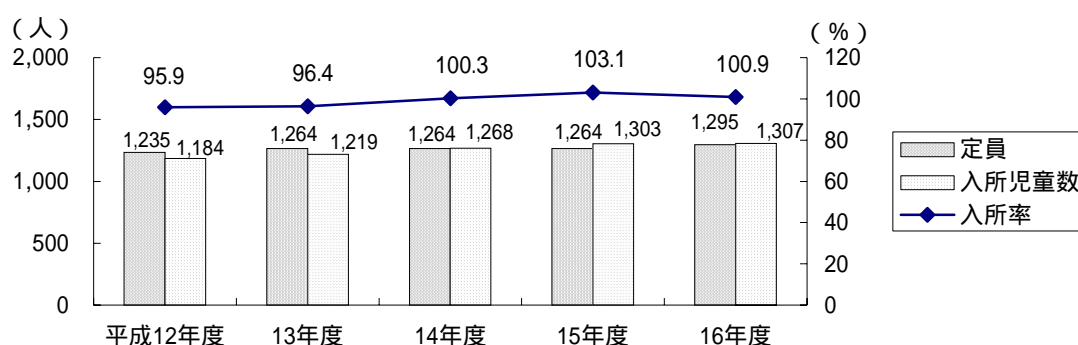
区分	平成12年度	平成13年度	平成14年度	平成15年度	平成16年度
保育所数	14	14	14	14	15
定員数（人）	1,235	1,264	1,264	1,264	1,295
入所児童数（人）	1,184	1,219	1,268	1,303	1,307
入所率（%）	95.9	96.4	100.3	103.1	100.9
利用率（%）	16.8	17.4	17.7	17.9	17.3

（注1）入所率は、定員に占める入所児童数の比率を示す。

（注2）利用率は、0～5歳の人口に占める入所児童数の比率を示す。

資料：こども福祉課
各年度4月1日現在

図12 認可保育所の定員数・入所児童数等の推移



2. 保育所利用率の推移

認可保育所の利用率は、平成12(2000)年度の16.8%に比較すると、平成16(2004)年度では、17.3%となっており、ここ数年間で0.5%増加しています。

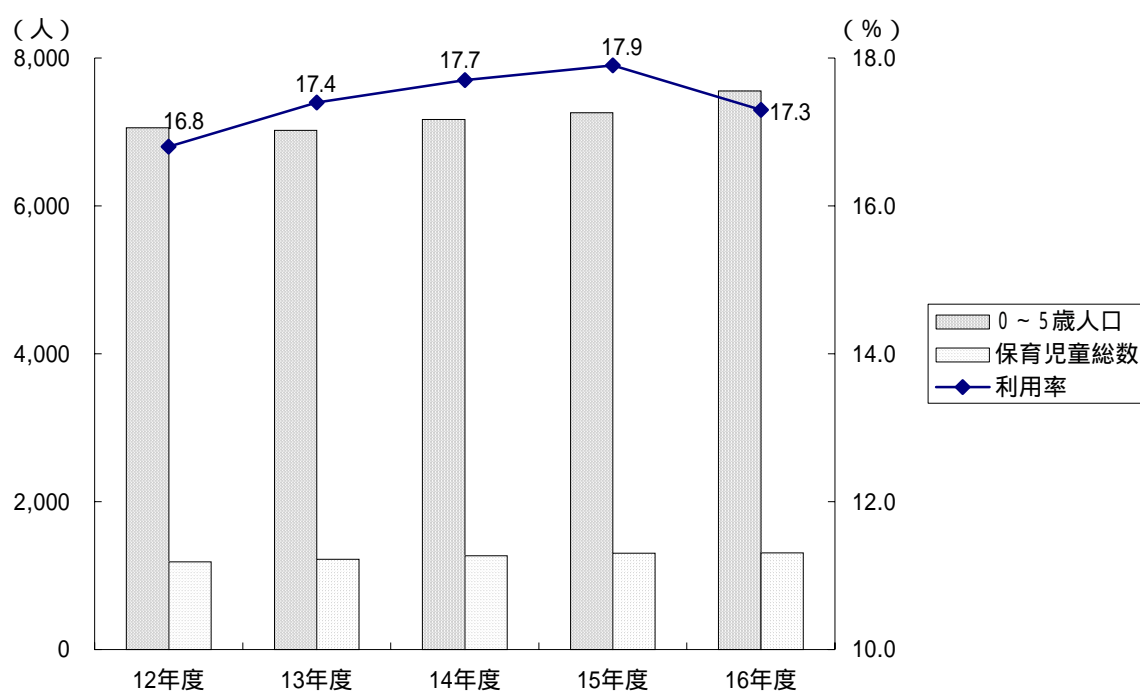
表7 認可保育所の0～5歳人口・保育児童総数等(受託児含)

(単位:人、%)

区分	0～5歳人口	保育児童総数	利用率
平成12年度	7,058	1,184	16.8
平成13年度	7,021	1,219	17.4
平成14年度	7,168	1,268	17.7
平成15年度	7,261	1,303	17.9
平成16年度	7,556	1,307	17.3

資料：こども福祉課
各年度4月1日現在

図13 認可保育所の0～5歳人口・保育児童総数等



3. 待機児童数の推移

保育待機児童数については、平成15（2003）年度は17人、平成16（2004）年度は31人となっています。

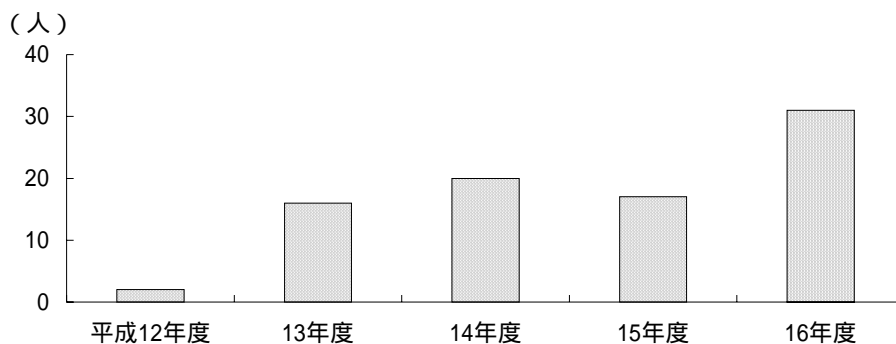
表8 年齢区分別保育待機児童数（市）（受託児含）

（単位：人）

区 分	平成12年度	平成13年度	平成14年度	平成15年度	平成16年度
0 歳	0	2	2	2	3
1 歳	0	3	8	7	18
2 歳	1	6	4	2	2
3 歳	0	3	4	2	4
4 歳以上	1	2	2	4	3
合 計	2	16	20	17	30

資料：こども福祉課
各年度4月1日現在

図14 待機児童数の推移



4. 低年齢児保育

低年齢児保育は、全保育所で行っており、平成16（2004）年4月1日現在440人が利用しています。

また、0歳児保育については、15所が実施しており、54人が利用しています。

表9 認可保育所の低年齢児保育の推移（受託児含）

区 分	平成12年度	平成13年度	平成14年度	平成15年度	平成16年度
低年齢児保育実施所数（所）	14	14	14	14	15
0歳児保育実施所数（所）	14	14	14	14	15
低年齢児保育児童数（人）	416	437	443	440	440
0歳児保育数（人）	60	50	62	47	54

資料：こども福祉課
各年度4月1日現在

5 . 時間延長型保育

市では時間延長型保育を実施する保育所は平成16（2004）年度には15所となっています。延長保育利用者は徐々に増加し、平成15（2003）年現在、143人が利用しています。

表10 時間延長型保育の実施園・延長保育利用者数（受託児含）

区 分	平成12年度	平成13年度	平成14年度	平成15年度	平成16年度
実施保育所（所）	14	14	14	14	15
延長保育利用者（人）	143	122	141	160	-

資料：こども福祉課
各年度平均利用者数

6 . 幼稚園の児童総数

鎌倉市には、幼稚園が23園（私立23園）あり、在園児童数は2,370人となっています。

表11 幼稚園の定員数・在園児童数等

区 分	公 立	私 立
園 数（園）	-	23
定 員 数（人）	-	3,845
在園児童数（人）	-	2,370

資料：こども局推進担当
平成16年5月1日現在

表12 幼稚園の定員数・在園児童数等の推移

区 分	平成11年度	平成12年度	平成13年度	平成14年度	平成15年度	平成16年度
園数(園)	23	23	23	23	23	23
定員(人)	4105	4105	3885	3865	3845	3845
在園児童数(人)	2103	2178	2135	2216	2226	2370
入園率(%)	51.2	53.1	55.0	57.3	57.9	61.6
利用率(%)	60.5	60.8	60.4	60.3	60.5	61.3

入園率とは、定員に対する在園児童の割合を、利用率とは、3～5歳人口に占める在園児童数の割合を示す。

資料：こども局推進担当
平成16年5月1日現在

7. 子どもの家・放課後児童クラブ（学童保育所）の状況

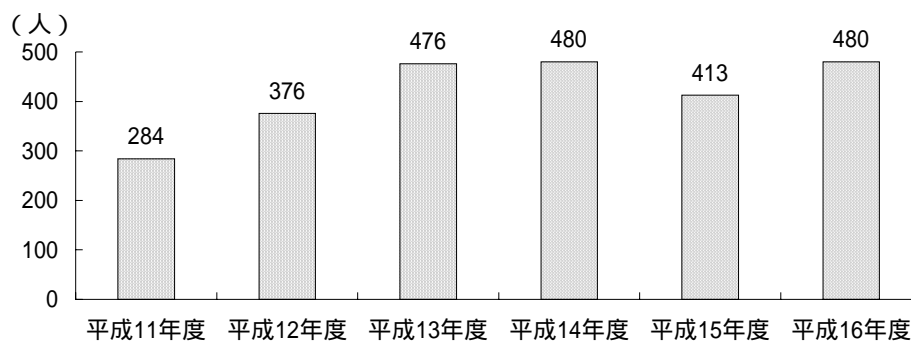
鎌倉市では、平成16（2004）年4月1日現在、子どもの家・放課後児童クラブが14カ所あり、在籍児童数は、480人となっています。

表13 学童保育の実施箇所・在籍児童数

区 分	平成11年度	平成12年度	平成13年度	平成14年度	平成15年度	平成16年度
実施箇所（所）	13	13	14	14	14	14
在籍児童数（人）	284	376	476	480	413	480

〔資料：青少年課〕

図15 子どもの家・放課後児童クラブ（学童保育所）の在籍児童数



第4章 人口の動向

表14 全年齢

(単位：人)

区分	平成12年	平成15年	平成17年	平成21年
総人口	167,583	168,724	167,090	163,905
0～4歳	5,847	5,700	5,449	4,630
5～9歳	6,020	6,271	6,262	5,915
10～14歳	6,723	6,426	6,491	6,630
15～19歳	8,348	7,486	6,880	6,533
20～24歳	9,831	8,729	8,277	7,008
25～29歳	12,642	10,934	9,468	8,058
30～34歳	12,055	12,456	11,882	9,439
35～39歳	10,871	11,873	12,123	12,203
40～44歳	9,279	10,485	11,340	12,443
45～49歳	10,376	9,470	9,589	11,050
50～54歳	14,117	12,284	10,473	9,543
55～59歳	13,476	13,527	14,035	10,954
60～64歳	12,414	13,449	13,357	13,440
65～69歳	11,609	12,084	12,020	13,170
70～74歳	9,563	10,441	10,779	11,100
75～79歳	6,463	7,819	8,440	9,236
80歳以上	7,938	9,291	10,221	12,552

(資料：平成12年は国勢調査、平成15、17、21年は企画課推計値)

表15 0～5歳

(単位：人)

区分	平成12年	平成15年	平成17年	平成21年
0歳	1,195	1,098	1,078	885
1歳	1,168	1,100	1,079	887
2歳	1,126	1,093	1,093	883
3歳	1,193	1,219	1,099	889
4歳	1,165	1,190	1,100	1,086
5歳	1,183	1,173	1,239	1,103
合計	7,030	6,873	6,688	5,733

(資料：平成12年は国勢調査、平成15、17、21年は企画課推計値)