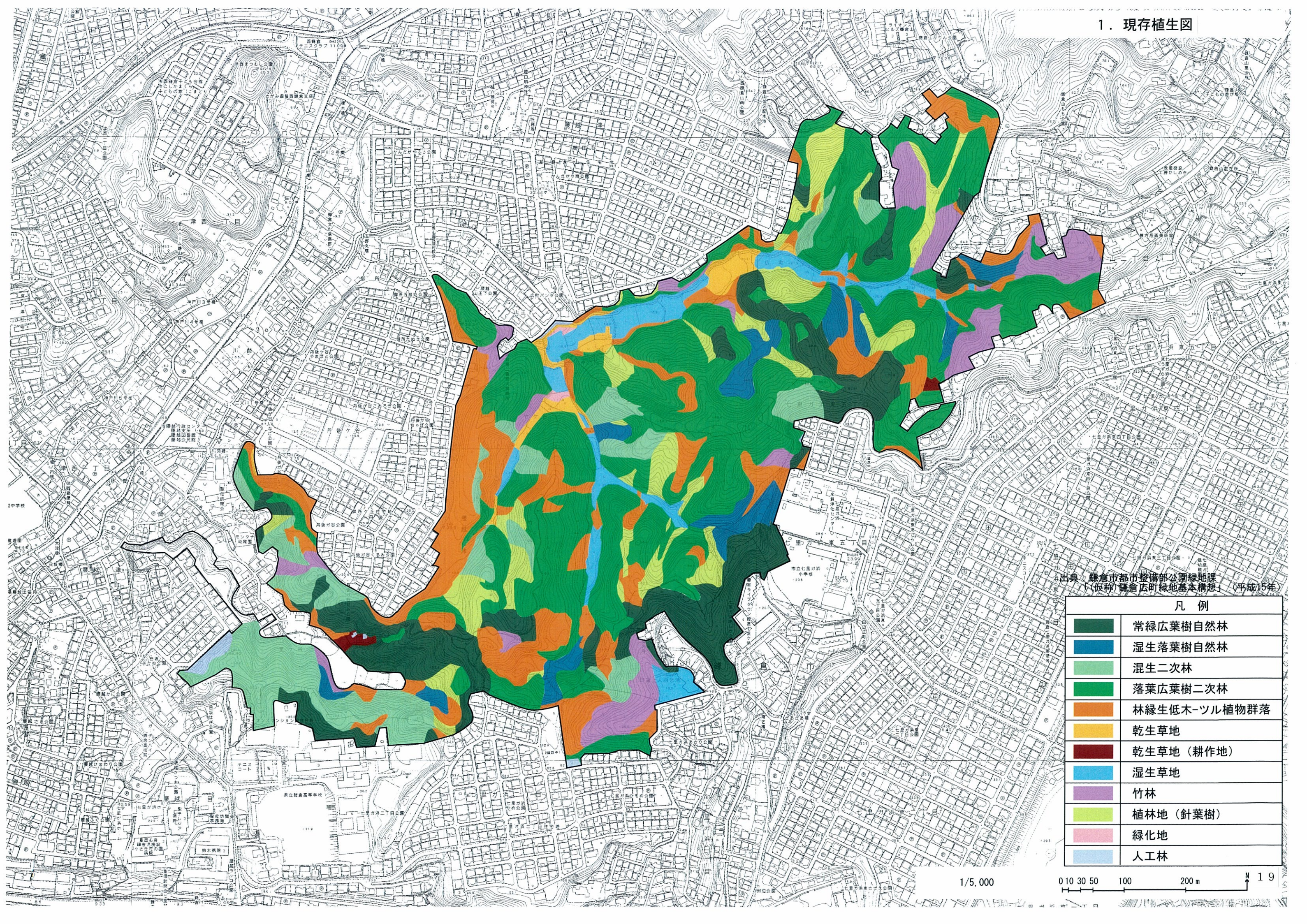




Ⅲ. 基本計画作成にあたり
用いた既存調査図（資料）

1. 現存植生図



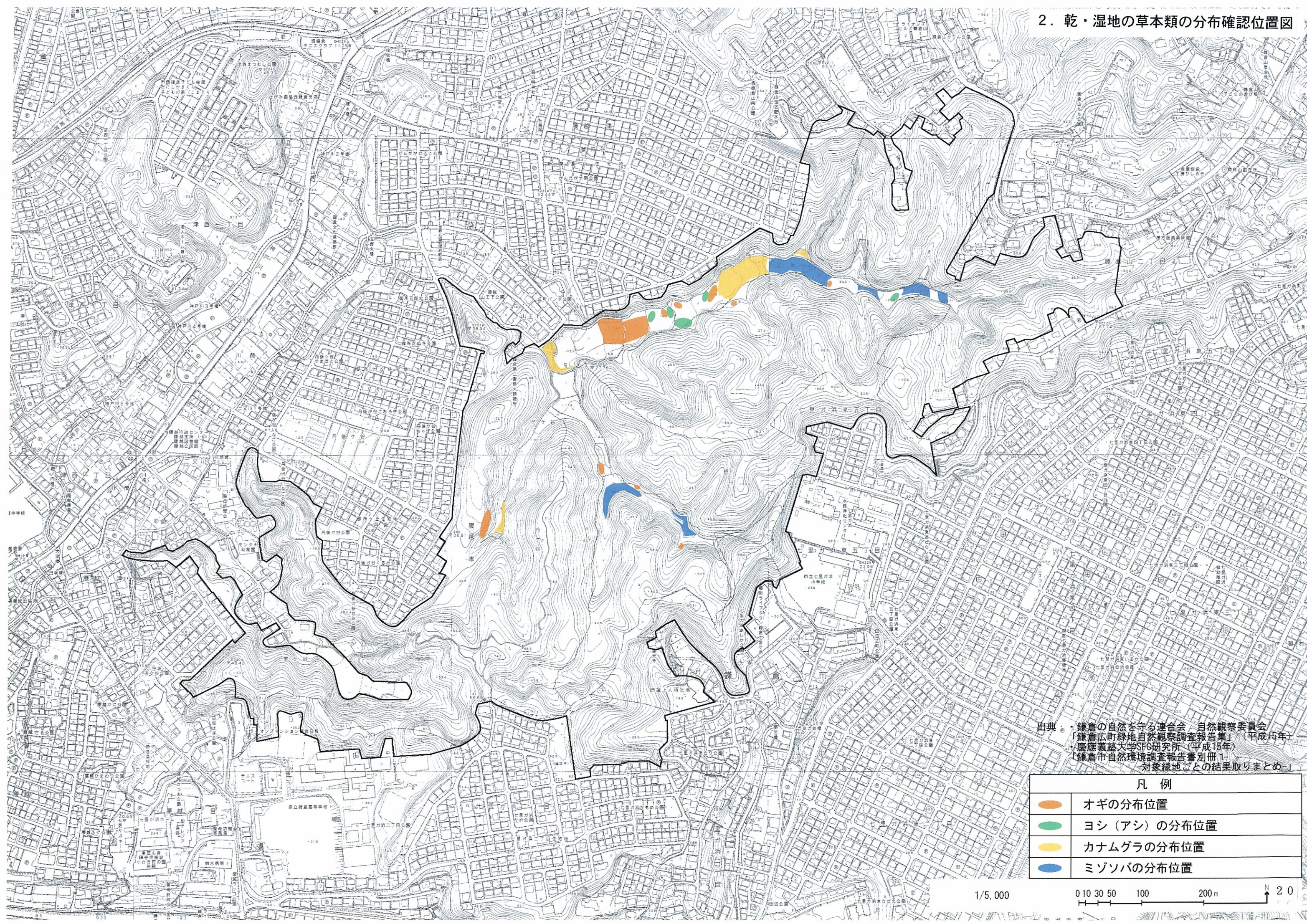
出典：鎌倉市都市整備部公園緑地課
「(仮称)鎌倉広町緑地基本構想」(平成15年)

凡例	
	常緑広葉樹自然林
	湿生落葉樹自然林
	混生二次林
	落葉広葉樹二次林
	林縁生低木-ツル植物群落
	乾生草地
	乾生草地(耕作地)
	湿生草地
	竹林
	植林地(針葉樹)
	緑化地
	人工林

1/5,000



2. 乾・湿地の草本類の分布確認位置図



出典：鎌倉の自然を守る連合会 自然観察委員会
 「鎌倉広町緑地自然観察調査報告集」(平成15年)
 慶應義塾大学SFC研究所(平成15年)
 「鎌倉市自然環境調査報告書別冊1」
 「対象緑地ごとの結果取りまとめ」

凡例	
	オギの分布位置
	ヨシ(アシ)の分布位置
	カナムグラの分布位置
	ミソソバの分布位置

1/5,000

