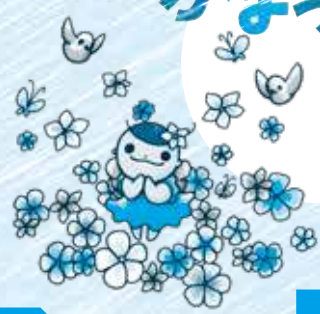


子育て情報

がまっこ LAND



目印は、
この[キャラ子]マーク！

6面にも
イベントを
紹介してるよ！

市公式
LINEアカウント



子ども・子育て
情報も！
広報広聴課
☎61-3867

予約
不要

乳幼児健康相談 抱っこde シャベル

身長・体重測定、個別育児相談、育児ワークショップ。
持ち物は母子健康手帳。
受付時間は9:30~11:00（デビュークラスは9:45~10:15。
個別育児相談は10:00まで）。

市民健康課 ☎61-3944

場所	4月	乳児	デビュークラス
たまなわ交流センター	21(火)	○	
腰越行政センター	30(木)	○	○

乳児=1歳6か月児健診前
デビュークラス=おおむね6か月まで

予約
不要

4月の図書館でおはなし会

各30分間	あかちゃんと楽しむ (0・1歳児)※	おひざにだっこ (2・3歳児)	おはなし会 (4歳以上)
中央図書館 ☎25-2611	10(金) 10:30(1歳)・11:15(0歳)	17(金) 11:00	9(木) 15:30
腰越図書館 ☎33-0711	15(水) 10:30	8(水) 10:30	22(水) 16:00
深沢図書館 ☎48-0022	21(火) 10:00(1歳)・11:00(0歳)	15(水) 10:00	16(木) 15:30
大船図書館 ☎45-7710	15(水) 10:15・11:00	22(水) 10:00	17(金) 16:00
玉縄図書館 ☎44-2218	21(火) 10:30(1歳)・11:15(0歳)	8(水) 10:30	18(土) 10:30

※=各先着10組。申し込みは4/1以降に希望の図書館へ

NEW! 後期の離乳食教室

今の離乳食、これでいいの？

「かみかみできるやわらかさ」って？

前はよく食べたのに、最近食べないな…

卒乳ってどう進めていくのかな

離乳食後期のギモンや悩みにお答えします！
保健師や管理栄養士による離乳食後期のミニ講義。この時期に出てくるギモンや悩みをズバリ解決！離乳食の形態を確認したい人は、普段食べている離乳食をお持ちください。年4回開催。詳細は右表で確認を。

乳幼児健康診査と教室

市民健康課 ☎61-3944

	対象	4月	場所	受付時間	持ち物、申込方法など
こんにちは、あかちゃん教室	妊娠22~34週の人	育児25(土)	たまなわ交流センター	9:20~9:40	申し込み制。先着25組。詳細は母子健康手帳交付時の案内、市ホームページで ▲4/3から
		1か月健診後~育児教室参加前	遊び場 デビュークラス 16(木) 21(火)		
4か月児健康診査★	受診期間は、満4か月~5か月前日		実施医療機関		すくすく手帳 母子健康手帳 ★は健やか親子21問診票も
6か月児育児教室	令和元年9月生まれ	8(水)	深沢行政センター	9:20~9:40	
		15(水)	福祉センター		
		22(水)	たまなわ交流センター		
お誕生前健康診査	受診期間は、満10か月~1歳前日		実施医療機関		
1歳児歯科育児教室	今月はありません。次回は5月です。				
1歳6か月児健康診査★	平成30年7月生まれ	17(金)	福祉センター	13:00~13:45	すくすく手帳 母子健康手帳 歯ブラシ 案内のはがきか封筒 ★は健やか親子21問診票も ◎は視聴覚調査票と早期尿も
		24(金)	たまなわ交流センター		
		28(火)	深沢行政センター		
2歳児歯科健康診査	平成29年10月生まれ	16(木)	福祉センター	9:20~9:50	
		23(木)	たまなわ交流センター		
3歳児健康診査★◎	平成28年10月生まれ	15(水)	福祉センター	13:00~13:30	
		22(水)	たまなわ交流センター		
おんぶで離乳食教室(初~中期の離乳食)	令和元年11月生まれの子を持つ保護者	28(火)	深沢行政センター	9:30~9:45	申し込み制 先着30組 4/3から▶
NEW! 後期の離乳食教室(中~後期の離乳食)	おおむね8~10か月の子を持つ保護者	21(火)	たまなわ交流センター	9:40~9:55	申し込み制 先着28組 4/3から▶

◆あらかじめ、すくすく手帳に必要事項の記入を ◆駐車場はありません ◆次の人は市民健康課へ連絡を…転入し、妊産婦または4歳未満の子どもがいる/水ぼうそうなどの感染症の疑いがある/障害があり、車で来所を希望する