

高齢者と地域住民の方へ

高齢に関する困りごと お気軽にご相談ください

お気軽に

ひとり暮らし
続けられるか心配

親が認知症
かもしれない

家族の介護
どうしたらいいの

終活について
気になる

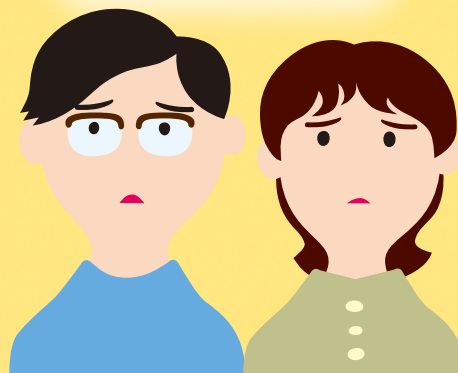
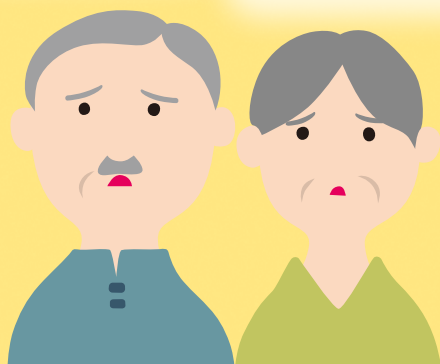
介護保険サービスを
利用したい

ご近所の高齢者
最近見かけなくて心配

いつまでも
元気でいたい

誰かと話せる
場所がほしい

お隣の新聞が
たまってきている



鎌倉市の「地域包括支援センター」をご利用ください

地域包括支援センターは地域の見守り活動をしています。

地域包括支援センターは「高齢者・地域のよろず相談所」です。

保健師（看護師）、社会福祉士、主任ケアマネジャー、地域連携担当者が

高齢者・高齢者を取り巻く環境の不安や相談に対応することで、

地域住民が住み慣れた地域であんしんして
生活できるように必要な支援を行います。

お住まいによって担当する地域包括支援センターが
異なりますので裏面をご確認ください。



住み慣れた地域であんしんして生活できる

高齢者・地域見守りネットワーク

さわやかなまち 鎌倉

あなたの町の地域包括支援センター

地域包括支援センターは鎌倉市から委託を受けている公的な相談機関です。
秘密厳守のうえ、相談支援にあたります。

	包括支援センター名	担当地域	開所時間
鎌倉	鎌倉市社会福祉協議会 御成町 18-10 ☎ 61-2600	十二所 二階堂 西御門 雪ノ下 扇ガ谷 小町 御成町 浄明寺	月曜日から金曜日 8:30～17:15 (祝祭日を除く)
	鎌倉きしろ 材木座 1-8-6ヴィラ・エスポール 103 ☎ 40-4434	大町 材木座	月曜日から土曜日 9:00～17:30
	鎌倉静養館 由比ガ浜 4-4-30 ☎ 23-9110	由比ガ浜 笹目町 佐助 長谷 坂ノ下 極楽寺 稲村ガ崎	月曜日から土曜日 8:30～17:30 (祝祭日を除く)
腰越	聖テレジア 腰越 1-2-1 ☎ 38-1581	腰越 (一丁目から五丁目) 七里ヶ浜東 津西 七里ヶ浜	月曜日から土曜日 8:30～17:00
	聖テレジア第2 津 602-184 ☎ 38-6612	腰越 (一丁目から五丁目を除く) 津 西鎌倉 手広 鎌倉山	月曜日から土曜日 8:30～17:00
深沢	みどりの園鎌倉 常盤 165-8 ☎ 62-0666	梶原 (一丁目から五丁目を除く) 寺分 (一丁目から三丁目を除く) 上町屋 常盤 笛田	月曜日から土曜日 8:30～17:00 (祝祭日を除く)
	湘南鎌倉 山崎 1202-1 ☎ 41-4013	梶原 (一丁目から五丁目) 寺分 (一丁目から三丁目) 山崎	月曜日から土曜日 8:30～17:00 (祝祭日を除く)
大船	きしろ 大船 1273-1 ☎ 42-7503	台 (一丁目を除く) 大船 (一丁目～六丁目を除く) 小袋谷 山ノ内 高野	月曜日から土曜日 9:00～17:30
	ふれあいの泉 今泉 2-4-10 ☎ 43-5977	大船 (一丁目～六丁目) 岩瀬 今泉 今泉台	月曜日から土曜日 8:30～17:00
玉縄	ささりんどう鎌倉 城廻 270-2 ☎ 42-3702	台 (一丁目) 岡本 玉縄 植木 城廻 関谷	月曜日から金曜日 9:00～18:00 (祝祭日を除く)

ご相談は、お電話、ご自宅への訪問、または地域包括支援センターへ直接お越しいただいても大丈夫です。

地域包括支援センターに関する問い合わせ先
鎌倉市高齢者いきいき課いきいき福祉担当 ☎ 61-3899

[発行年月日]
令和4年7月発行