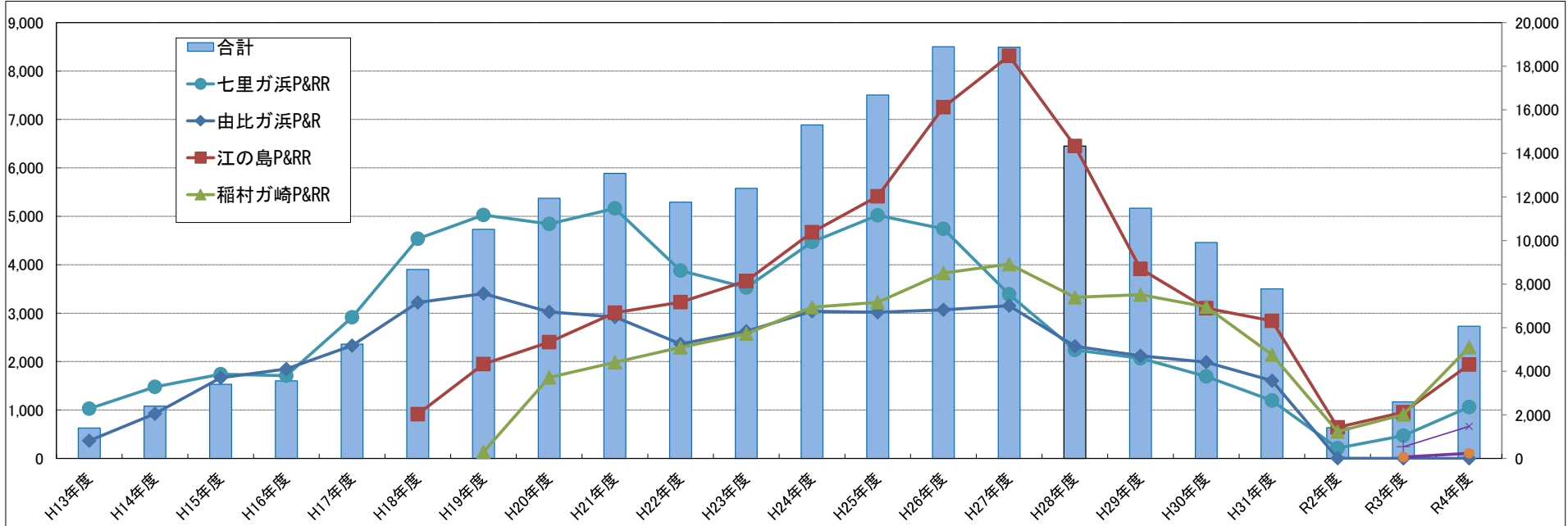


交通需要管理施策年別利用実績表 (H13～現在)

- ・平成13年10月から実施
- ・江の島P&RR平成18年4月から実施
- ・平成17年GW実施、11月平日実施
- ・稲村ガ崎P&RR平成20年3月1日から実施
- ・大船・江ノ島及び鎌倉P&Rは令和3年7月1日から実施

■パーク＆ライド利用台数

	H13年度	H14年度	H15年度	H16年度	H17年度	H18年度	H19年度	H20年度	H21年度	H22年度	H23年度	H24年度	H25年度	H26年度	H27年度	H28年度	H29年度	H30年度	H31年度	R2年度	R3年度	R4年度
七里ガ浜P&RR	1,028	1,476	1,739	1,710	2,916	4,536	5,027	4,841	5,163	3,880	3,529	4,470	5,019	4,743	3,387	2,238	2,070	1,691	1,196	213	469	1,061
由比ガ浜P&R	365	924	1,664	1,847	2,330	3,219	3,404	3,025	2,921	2,363	2,626	3,040	3,020	3,070	3,153	2,318	2,118	1,988	1,604	2	0	0
江の島P&RR						913	1,949	2,401	3,009	3,228	3,664	4,672	5,412	7,253	8,314	6,452	3,916	3,102	2,841	642	954	1,936
稲村ガ崎P&RR							133	1,672	1,985	2,292	2,577	3,122	3,223	3,828	4,014	3,328	3,382	3,129	2,142	555	908	2,298
大船・江の島P&R																					240	662
大船・鎌倉P&R																					28	106
合計	1,393	2,400	3,403	3,557	5,246	8,668	10,513	11,939	13,078	11,763	12,396	15,304	16,674	18,894	18,868	14,336	11,486	9,910	7,783	1,412	2,599	6,063



■鎌倉フリー環境手形利用枚数 A: 頼朝きっぷ B: 義経きっぷ

・義経きっぷは平成26年9月末をもって販売中止

	H13年度	H14年度	H15年度	H16年度	H17年度	H18年度	H19年度	H20年度	H21年度	H22年度	H23年度	H24年度	H25年度	H26年度	H27年度	H28年度	H29年度	H30年度	H31年度	R2年度	R3年度	R4年度
環境手形A	6,168	5,832	8,877	7,604	7,696	9,431	9,823	11,649	13,160	11,036	9,872	11,224	10,844	15,376	17,758	22,971	25,903	22,730	18,095	2,175	942	4,654
環境手形B	620	2,252	1,938	1,697	1,714	1,417	1,371	1,432	1,093	904	942	1,334	1,353	528	-	-	-	-	-	-	-	-
合計	6,788	8,084	10,815	9,301	9,410	10,848	11,194	13,081	14,253	11,940	10,814	12,558	12,197	15,904	17,758	22,971	25,903	22,730	18,095	2,175	942	4,654

