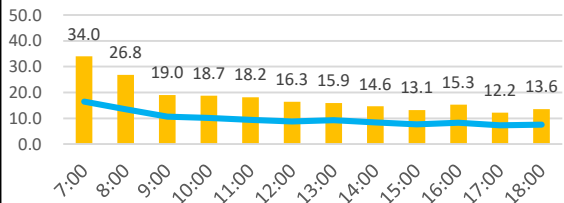


鎌倉市内における令和6年1月の土日祝の時間別平均速度及び交通量(北鎌倉・八幡宮東・腰越橋交差点)

①北鎌倉

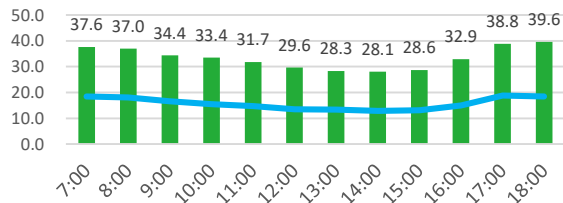
大船方面

平均速度
平均18.1km/h

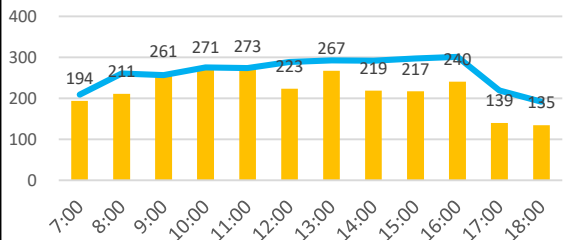


鶴岡八幡宮方面

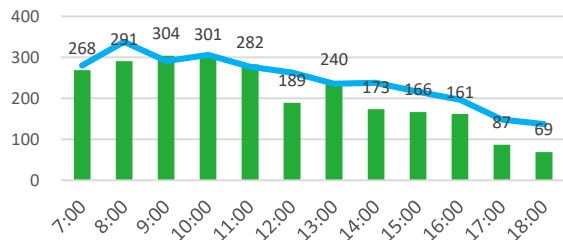
平均速度
平均33.3km/h



交通量



交通量



(単位:台)

※青線は前年同時期の平均速度及び交通量

地図出典: 国土地理院ウェブサイト
地理院タイル(標準地図)を加工して作成



画像認識型交通量観測装置計測データより作成
※平均速度には自転車の速度も含まれています。

VICSにおいて、渋滞・混雑は以下のとおり定義されています。

- 渋滞: 時速10km以下
- 混雑: 時速10km~20km
- 順調: 時速20km以上

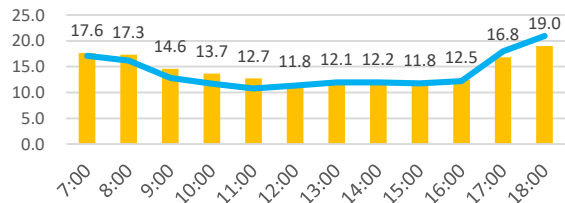
※「渋滞」「混雑」および「順調」の判定は、一般道路か高速道路かといった道路種別により異なります。

鎌倉市内における令和6年1月の土日祝の時間別平均速度及び交通量(北鎌倉・八幡宮東・腰越橋交差点)

②八幡宮東

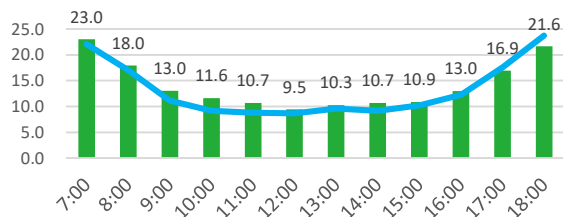
朝比奈方面

平均速度
平均:14.3km/h

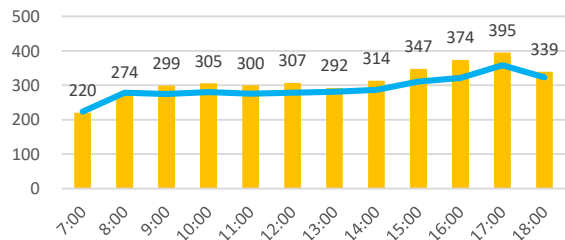


鶴岡八幡宮方面

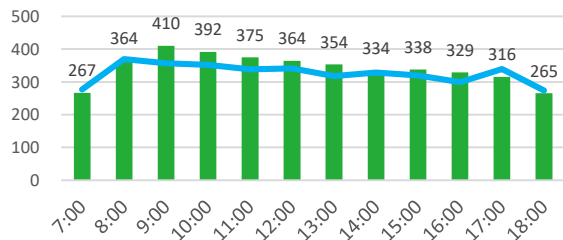
平均速度
平均:14.1km/h



交通量



交通量



(単位:台)

※青線は前年同時期の平均速度及び交通量

地図出典: 国土地理院ウェブサイト
地理院タイル(標準地図)を加工して作成



画像認識型交通量観測装置計測データより作成
※平均速度には自転車の速度も含まれています。

VICSにおいて、渋滞・混雑は以下のとおり定義されています。

- 渋滞: 時速10km以下
- 混雑: 時速10km~20km
- 順調: 時速20km以上

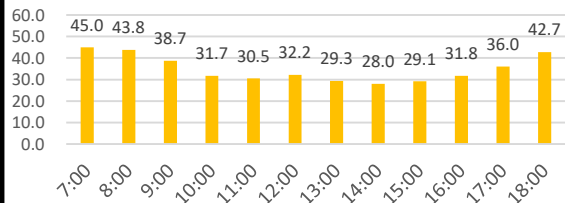
※「渋滞」「混雑」および「順調」の判定は、一般道路か高速道路かといった道路種別により異なります。

鎌倉市内における令和6年1月の土日祝の時間別平均速度及び交通量(北鎌倉・八幡宮東・腰越橋交差点)

③腰越橋交差点

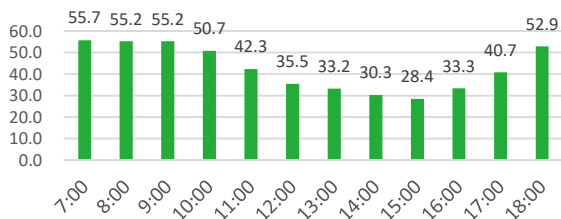
江ノ島方面

平均速度
平均:34.9km/h

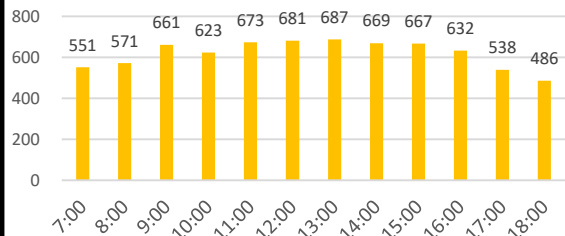


滑川方面

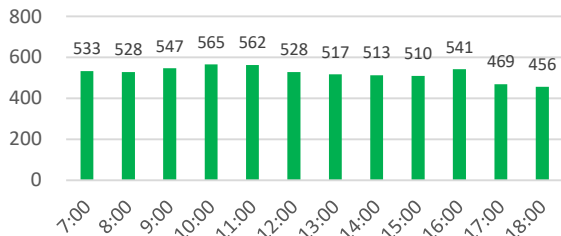
平均速度
平均:42.8km/h



交通量



交通量



(単位:台)

※前年同時期数値無し

地図出典: 国土地理院ウェブサイト
地理院タイル(標準地図)を加工して作成



画像認識型交通量観測装置計測データより作成
※平均速度には自転車の速度も含まれています。
※前年同時期に画像認識型交通量観測装置が未設置であったため、前年度数値は記載していません。

VICSにおいて、渋滞・混雑は以下のとおり定義されています。

- 渋滞: 時速10km以下
- 混雑: 時速10km~20km
- 順調: 時速20km以上

※「渋滞」「混雑」および「順調」の判定は、一般道路か高速道路かといった道路種別により異なります。