

資料編

1. 緑の現況に関する基礎資料

- (1) 都市公園等施設緑地に関する資料
- (2) 公園愛護会・街路樹愛護会一覧
- (3) 緑の資源に関する資料
- (4) まちづくり構想・計画に関する資料
- (5) その他、緑地に関する資料

2. 緑の基本計画の策定等に関する資料

- (1) 鎌倉市緑の基本計画の経過概要
- (2) 改訂(平成 23 年)の主な内容
- (3) 主な条例・要綱等
- (4) その他

3. 鎌倉市緑政審議会に関する資料

- (1) 緑政審議会規則
- (2) 主な審議項目等
- (3) 鎌倉市緑政審議会委員

4. 用語の説明



カラナデシコ

1. 緑の現況に関する基礎資料

(1) 都市公園等施設緑地に関する資料

1) 都市公園※1 等施設緑地の種類

区分	種類	種別	内 容
都 市 公 園	住区基 幹公園	街区公園	主として街区内に居住する者の利用に供することを目的とする公園で1箇所当たり面積0.25haを標準として配置する。
		近隣公園	主として近隣に居住する者の利用に供することを目的とする公園で1箇所当たり面積2haを標準として配置する。
		地区公園	主として徒歩圏内に居住する者の利用に供することを目的とする公園で1箇所当たり面積4haを標準として配置する。
		特定地区公園	都市計画区域外の一定の町村における農山漁村の生活環境の改善を目的とする特定地区公園(カントリーパーク)は、面積4ha以上を標準として配置する。
	都市基 幹公園	総合公園	都市住民全般の休息、観賞、散歩、遊戯、運動等総合的な利用に供することを目的とする公園で都市規模に応じ1箇所当たり面積10～50haを標準として配置する。
		運動公園	都市住民全般の主として運動の用に供することを目的とする公園で、都市規模に応じ1箇所当たり面積15～75haを標準として配置する。
	大規模 公園	広域公園	主として一の市町村の区域を超える広域のレクリエーション需要を充足することを目的とする公園で、地方生活圏等広域的なブロック単位ごとに1箇所当たり面積50ha以上を標準として配置する。
		レクリエー ション都市	大都市その他の都市圏域から発生する多様かつ選択性に富んだ広域レクリエーション需要を充足することを目的とし、総合的な都市計画に基づき、自然環境の良好な地域を主体に、大規模な公園を核として各種のレクリエーション施設が配置される一団の地域であり、大都市圏その他の都市圏域から容易に到達可能な場所に、全体規模1,000haを標準として配置する。
	国営公園		一の都府県の区域を超えるような広域的な利用に供することを目的として国が設置する大規模な公園にあつては、1箇所当たり面積おおむね300ha以上として配置する。国家的な記念事業等として設置するものにあつては、その設置目的にふさわしい内容を有するように配置する。
	緩衝緑 地等	特殊公園	風致公園、墓園等の特殊な公園で、その目的に則し配置する。
		緩衝緑地	大気汚染、騒音、振動、悪臭等の公害防止、緩和若しくはコンビナート地帯等の災害の防止を図ることを目的とする緑地で、公害、災害発生源地域と住居地域、商業地域等とを分離遮断することが必要な位置について公害、災害の状況に応じ配置する。
		都市緑地	主として都市の自然的環境の保全並びに改善、都市の景観の向上を図るために設けられている緑地であり、1箇所当たり面積0.1ha以上を標準として配置する。但し、既成市街地等において良好な樹林地等がある場合あるいは植樹により都市に緑を増加又は回復させ都市環境の改善を図るために緑地を設ける場合にあつてはその規模を0.05ha以上とする。(都市計画決定を行わずに借地により整備し都市公園として配置するものを含む)
緑道		災害時における避難路の確保、都市生活の安全性及び快適性の確保等を図ることを目的として、近隣住区又は近隣住区相互を連絡するように設けられる植樹帯及び歩行者路又は自転車路を主体とする緑地で、幅員10～20mを標準として、公園、学校、ショッピングセンター、駅前広場等を相互に結ぶよう配置する。	

※出典：都市公園は『公園緑地マニュアル 平成22年版』（社）日本公園緑地協会

※1 「都市公園」は、都市公園法で規定する公園です。

2) 都市公園等施設緑地一覧表

○街区公園(都市計画公園)^{※1}

※面積は約 ha・少数点以下第三位を四捨五入したものです。

番号	公園名称	面積	供用開始	都市計画決定	所在地	備考
1	柴町	0.10	—	S31. 9. 24	大船四丁目 1044-139	区域変更 S50. 9. 9 大船駅周辺緑化重点地区
2	石原谷戸	0.26	S56. 6. 1	S58. 12. 15	関谷字石原谷戸 898-167	市街化調整区域
3	中村	0.12	S53. 7. 1	S58. 12. 15	城廻字中村 481-3	
4	清水小路	0.24	S54. 9. 1	S58. 12. 15	城廻字清水小路 771-19	
5	中村ひつじ	0.07	S54. 9. 1	S58. 12. 15	城廻字中村 423-149	
6	清水小路東	0.13	S55. 9. 1	S58. 12. 15	城廻字清水小路 668-27	
7	峯ノ下こじか	0.07	S54. 9. 1	S58. 12. 15	植木字峰ノ下 824-4	
8	長島ふな	0.08	S57. 6. 1	S58. 12. 15	上町屋字長島 550-5	
9	吉ガ沢かえで	0.07	S54. 9. 1	S58. 12. 15	今泉台三丁目 1136-546	
10	滝ノ入南	0.24	S53. 7. 1	S58. 12. 15	今泉台五丁目 1100-101	近郊緑地保全区域
11	亀ガ淵	0.10	S53. 7. 1	S58. 12. 15	二階堂字亀ガ淵 257-7	
12	長谷つくし	0.08	S56. 6. 1	S58. 12. 15	長谷一丁目 227-33	
13	一向堂	0.42	S56. 6. 1	S58. 12. 15	常盤字一向堂 922-13	市街化調整区域
14	仲ノ坂こうま	0.06	S56. 6. 1	S58. 12. 15	常盤字仲ノ坂 937-223	
15	大久保	0.24	S53. 7. 1	S58. 12. 15	梶原五丁目 1494-18	常盤山保全配慮地区
16	ききょうやま	0.12	S53. 2. 1	S58. 12. 15	梶原五丁目 1494-12	常盤山保全配慮地区
17	日当	0.17	S53. 7. 1	S58. 12. 15	梶原三丁目 1157-45	
18	大平山	0.37	S51. 10. 1	S58. 12. 15	寺分三丁目 836-2	
19	鎌倉山西	0.13	S54. 9. 1	S58. 12. 15	津字猫池 1069-224	
20	鎌倉山西すみれ	0.06	S54. 9. 1	S58. 12. 15	津字猫池 1069-157	
21	西鎌倉山ひばり	0.05	S57. 6. 1	S58. 12. 15	津字猫池 1079-4	
22	西鎌倉山北	0.60	S57. 6. 1	S58. 12. 15	津字猫池 1069-332	
23	萩郷	0.36	S54. 9. 1	S58. 12. 15	笛田二丁目 927-1	
24	若松たんぼぼ	0.08	S54. 9. 1	S58. 12. 15	鎌倉山一丁目 1402-12	鎌倉山保全配慮地区
25	西鎌倉山南	0.34	S57. 6. 1	S58. 12. 15	津字猫池台 1525-9	区域変更 S61. 10. 1
26	正福寺	0.34	S55. 9. 1	S58. 12. 15	稲村ガ崎五丁目 732-131	
27	七里ガ浜かもめ	0.08	S53. 2. 1	S58. 12. 15	七里ガ浜二丁目 1308-22	
28	腰越さる	0.08	S57. 6. 1	S58. 12. 15	腰越一丁目 366-8	
29	西鎌倉三丁目	0.12	S51. 10. 1	S58. 12. 15	西鎌倉三丁目 1095-173	
30	西鎌倉二丁目	0.24	S51. 10. 1	S58. 12. 15	西鎌倉二丁目 1015-59	
31	中村ふくろう	0.06	S53. 7. 1	S60. 5. 23	城廻字中村 423-147	
32	打越北	0.13	S54. 9. 1	S60. 5. 23	城廻字打越 100-105	
33	打越東	0.11	S54. 9. 1	S60. 5. 23	城廻字打越 100-77	
34	富士塚	0.12	S51. 10. 1	S60. 5. 23	寺分二丁目 877-36	
35	上関	0.11	S51. 10. 1	S60. 5. 23	笛田四丁目 1071-37	
36	びわだ北	0.16	S53. 2. 1	S60. 5. 23	笛田五丁目 1835-157	
37	びわだ南	0.15	S53. 2. 1	S60. 5. 23	笛田五丁目 1835-71	
38	七里ガ浜東つつじ	0.09	S53. 2. 1	S60. 5. 23	七里ガ浜東四丁目 1468-35	
39	七里ガ浜東四丁目	0.12	S51. 10. 1	S60. 5. 23	七里ガ浜東四丁目 1447-5	
40	七里ガ浜東三丁目	0.10	S51. 10. 1	S60. 5. 23	七里ガ浜東三丁目 1541-92	
41	七里ガ浜東いるか	0.06	S51. 10. 1	S60. 5. 23	七里ガ浜東四丁目 1380-40	
42	七里ガ浜東五丁目	0.17	S51. 10. 1	S60. 5. 23	七里ガ浜東五丁目 2066-8	
43	七里ガ浜かもめ	0.09	S51. 10. 1	S60. 5. 23	七里ガ浜東二丁目 1331-259	
44	丹後ガ谷	0.17	S53. 7. 1	S60. 5. 23	津字丹後ガ谷 602-206	

※1 「都市計画公園」は、都市計画法に定める都市施設のうち、公園として都市計画決定されたものです。
四捨五入した数値のため、整備目標で示している数値とは異なります。

番号	公園名称	面積	供用開始	都市計画決定	所在地	備考
45	腰越山王下	0.12	S58. 10. 1	S60. 5. 23	腰越字山王下 1643-7	
46	がんだがや南	0.12	S53. 2. 1	S60. 5. 23	津字蟹田谷 1037-31	
47	片岡どじょう	0.08	S53. 2. 1	S60. 5. 23	手広四丁目 1500-41	
	計	7.28				

※計の 7.28 は、供用開始済みの公園面積の合計面積(未供用の栄町公園を除いた面積)

○街区公園(都市公園)^{※1}

※面積は約 ha・少数点以下第三位を四捨五入したものです。

番号	公園名称	面積	供用開始	所在地	備考
1	七里ガ浜東二丁目	0.17	S51. 10. 1	七里ガ浜東二丁目 2226-155	区域変更 S63. 4. 1(0.14→0.17)
2	がんだがや北	0.62	S51. 10. 1	津字蟹田谷 1040-77	
3	峯	0.13	S51. 10. 1	手広二丁目 434-2	
4	下坪かえる	0.07	S51. 10. 1	関谷字下坪 366-33	
5	大船はと	0.07	S51. 10. 1	大船六丁目 1565-2	大船駅周辺緑化重点地区
6	やとのまえ	0.52	S51. 10. 1	大船字谷之前 1820-84	区域変更 H6. 4. 1
7	今泉りす	0.10	S51. 10. 1	今泉二丁目 1270-139	
8	今泉	0.17	S51. 10. 1	今泉二丁目 1480-111	
9	柳谷戸ひよこ	0.03	S51. 10. 1	今泉台一丁目 1301-49	
10	吉ガ沢	0.14	S51. 10. 1	今泉台四丁目 1136-534	
11	滝ノ入北公園	0.18	S51. 10. 1	今泉台六丁目 930-89	市街化調整区域
12	滝ノ入うさぎ	0.08	S51. 10. 1	今泉台七丁目 900-207	近郊緑地保全区域
13	腰越かに	0.07	S53. 2. 1	腰越一丁目 383-43	
14	御所五郎丸	0.03	S53. 2. 1	腰越字御所 1677-64	
15	御所たぬき	0.04	S53. 2. 1	腰越字御所 1677-22	
16	がんだがやふじ	0.06	S53. 2. 1	津字蟹田谷 1036-2	
17	西鎌倉すずめ	0.06	S53. 2. 1	西鎌倉四丁目 894-65	
18	片岡	0.13	S53. 2. 1	手広四丁目 780-69	
19	上関きりん	0.07	S53. 2. 1	笛田四丁目 1071-3	
20	上関もぐら	0.06	S53. 2. 1	笛田四丁目 1152-17	
21	城宿どんぐり	0.04	S53. 2. 1	城廻字城宿 394-17	
22	打越西	0.14	S53. 2. 1	城廻字打越 283-3	
23	柳谷戸つばめ	0.03	S53. 2. 1	今泉台一丁目 1270-158	
24	池ノ坂いちょう	0.03	S53. 7. 1	寺分二丁目 680-48	
25	七里ガ浜二丁目	0.26	S54. 9. 1	七里ガ浜二丁目 1331-359	腰越保全配慮地区
26	丹後ガ谷いなご	0.03	S54. 9. 1	津字丹後ガ谷 602-181	
27	丹後ガ谷やまばと	0.05	S54. 9. 1	津字丹後ガ谷 601-86	
28	広町パンダ	0.09	S54. 9. 1	腰越字広町 1716-46	区域変更 S58. 10. 1
29	谷際ゆり	0.04	S55. 9. 1	手広二丁目 133-77	
30	上町屋	0.16	S55. 9. 1	寺分字藤塚 461-7	
31	城宿きじ	0.04	S55. 9. 1	城廻字城宿 357-14	
32	田辺	0.12	S56. 4. 1	七里ガ浜二丁目 2249-2	稲村ガ崎保全配慮地区
33	玉縄五丁目	0.10	S56. 4. 1	玉縄五丁目 9-3	
34	田辺広町	0.13	S56. 6. 1	七里ガ浜一丁目 2066-16	区域変更 H9. 6. 1(0.12→0.13)
35	西鎌倉山うぐいす	0.04	S57. 6. 1	津字猫池 1059-13	
36	やとのまえぞう	0.07	S57. 6. 1	大船字谷之前 1709-20	岩瀬・山ノ内保全配慮地区
37	東泉水つばき	0.06	S57. 6. 1	浄明寺五丁目 334-2	
38	陣屋坂もず	0.05	S58. 3. 1	植木字相模陣 422-15	区域変更 H20. 4. 1(0.02→0.05)
39	腰越ちどり	0.03	S58. 4. 1	腰越三丁目 68-66	
40	七里ガ浜東五丁目北	0.26	S58. 4. 1	七里ガ浜東五丁目 1468-18	

※1 四捨五入した数値のため、整備目標で示している数値とは異なります。

番号	公園名称	面積	供用開始	所在地	備考
41	寺分とんぼ	0.01	S58. 4. 1	寺分三丁目 877-7	
42	石原谷戸とび	0.03	S58. 4. 1	関谷字下坪 633-22	
43	今泉あざみ	0.03	S58. 4. 1	今泉二丁目 1290-16	
44	十二所ひよどり	0.03	S58.10. 1	十二所字鱧ガ谷 665-13	歴史的風土保存区域
45	七里ガ浜東かば	0.01	S58.10. 1	七里ガ浜東五丁目 1620-21	
46	谷際さくら	0.02	S58.10. 1	手広二丁目 133-135	
47	今泉台六丁目	1.15	S58.10. 1	今泉台六丁目 900-593	歴史的風土保存区域・特別保存地区・近郊緑地保全区域
48	玉縄やぎ	0.05	S59. 4. 1	玉縄五丁目 3-29	
49	大船つぐみ	0.03	S59. 4. 1	大船六丁目 1565-9	
50	日坂あかね	0.11	S59. 4. 1	腰越字日坂 750-5	区域変更 S63. 4. 1(0.09→0.11)
51	相模陣あひる	0.02	S60. 4. 1	植木字相模陣 598-5	
52	岩瀬めだか	0.05	S60. 4. 1	岩瀬一丁目 1-108	大船駅周辺緑化重点地区
53	長谷なでしこ	0.02	S60. 4. 1	長谷一丁目 305-15	
54	腰越ふぐ	0.03	S60. 4. 1	腰越一丁目 738-105	
55	腰越ひまわり	0.02	S60. 4. 1	腰越一丁目 348-154	
56	丹後ガ谷せみ	0.02	S60. 4. 1	津字丹後ガ谷 603-47	
57	丹後ガ谷くるみ	0.02	S60. 4. 1	津字丹後ガ谷 602-137	
58	丹後ガ谷ちゃぼ	0.03	S60. 4. 1	津字丹後ガ谷 602-18	
59	丹後ガ谷こおろぎ	0.02	S60. 4. 1	津字丹後ガ谷 601-38	
60	西ガ谷れんげ	0.02	S60. 4. 1	手広四丁目 805-12	
61	今泉台あめんぼ	0.01	S61. 4. 1	今泉台二丁目 1141-2	
62	清水塚きつね	0.08	S61. 4. 1	山崎字清水塚 1495-23	
63	七里ガ浜あしか	0.09	S61. 4. 1	七里ガ浜一丁目 2043-12	
64	西ガ谷ろば	0.06	S61. 4. 1	手広四丁目 878-38	
65	植木谷戸	0.10	S61.10. 1	植木字植木谷戸 19-25	
66	相模陣よもぎ	0.03	S61.10. 1	植木字相模陣 663-16	
67	釈迦堂みみずく	0.04	S61.10. 1	浄明寺 619-10	区域変更 H3. 4. 1(0.01→0.04) 歴史的風土保存区域
68	七里ガ浜東あざらし	0.05	S61.10. 1	七里ガ浜東五丁目 1332-161	
69	玉縄さくらんぼ	0.05	S62. 4. 1	玉縄二丁目 525-12	
70	台五丁目	0.19	S62. 4. 1	台五丁目 945-6	
71	七里ガ浜東うずら	0.01	S62. 4. 1	七里ガ浜東五丁目 1468-43	
72	七里ガ浜あさり	0.01	S62. 4. 1	七里ガ浜一丁目 1292-21	
73	鎌倉山もも	0.01	S63. 4. 1	鎌倉山二丁目 1557-9	鎌倉山保全配慮地区
74	梶原ひなげし	0.02	S63. 4. 1	梶原四丁目 1700-25	
75	小袋谷つつる	0.05	S63. 4. 1	小袋谷一丁目 151-1	大船駅周辺緑化重点地区
76	下耕地うぐい	0.02	S63. 4. 1	常盤字下耕地 79-3	
77	津西まつむし	0.06	S63. 4. 1	津西一丁目 892-60	腰越保全配慮地区
78	津西一丁目	1.05	S63. 4. 1	津西一丁目 873-63	腰越保全配慮地区
79	日坂はぎ	0.04	S63. 4. 1	津字日坂 513-9	
80	前田かじか	0.02	H 1. 4. 1	山崎字前田 1170- 15	
81	玉縄とき	0.08	H 1. 4. 1	玉縄四丁目 2-4	
82	由比ガ浜ぼら	0.02	H 1. 4. 1	由比ガ浜四丁目 1134-10	
83	西ガ谷あやめ	0.02	H 1. 4. 1	手広四丁目 855-30	
84	七里ガ浜東さざえ	0.07	H 1. 4. 1	七里ガ浜東二丁目 2261-23	区域変更 H13. 4. 1(0.02→0.07) 稲村ガ崎保全配慮地区
85	城宿らくだ	0.03	H 1. 4. 1	城廻字城宿 340-4	
86	笛田くま	0.07	H 1. 4. 1	笛田三丁目 466-10	
87	岩瀬ぼたん	0.02	H 2. 4. 1	岩瀬字内耕地 927-3	
88	西ガ谷わらび	0.02	H 2. 4. 1	手広四丁目 878-49	

番号	公園名称	面積	供用開始	所在地	備考
89	大船むくどり	0.04	H 2. 4. 1	大船五丁目 1500-73	大船駅周辺緑化重点地区
90	大船はたる	0.03	H 2. 4. 1	大船五丁目 1500-76	大船駅周辺緑化重点地区
91	二階堂もみじ	0.02	H 2. 4. 1	二階堂字杉ヶ谷 454-7	
92	岩瀬あゆ	0.03	H 2. 4. 1	岩瀬字上耕地 671-3	岩瀬・山ノ内保全配慮地区
93	高野	0.53	H 3. 4. 1	高野 5-2	
94	由比ガ浜はぜ	0.02	H 3. 4. 1	由比ガ浜三丁目 258-10	
95	大町めじろ	0.02	H 3. 4. 1	大町四丁目 1918-8	
96	雪ノ下きつつき	0.02	H 3. 4. 1	雪ノ下一丁目 210-2	鎌倉駅周辺緑化重点地区
97	梶原やまめ	0.02	H 4. 4. 1	梶原 68-5	
98	戸部みつばち	0.06	H 4. 4. 1	岡本一丁目 120-65	
99	笛田さざんか	0.01	H 4. 4. 1	笛田三丁目 1405-71	
100	相模陣東	0.13	H 4. 4. 1	植木 347-10	
101	玉縄かけす	0.02	H 4. 4. 1	玉縄四丁目 254-13	
102	岡本耕地	0.11	H 4. 4. 1	岡本 1022-26	
103	手広なのはな	0.02	H 4. 4. 1	手広一丁目 41-8	
104	常盤さつき	0.03	H 4. 4. 1	常盤 270-4	
105	十二所	0.24	H 5. 4. 1	十二所 967-68	
106	大町ほおじろ	0.01	H 5. 4. 1	大町五丁目 1968-42	
107	寺分こまどり	0.02	H 5. 4. 1	寺分三丁目 957-14	
108	梶原すずむし	0.02	H 5. 4. 1	梶原二丁目 1169-58	
109	玉縄こいぬ	0.03	H 5. 4. 1	玉縄二丁目 9-37	
110	二階堂すいせん	0.02	H 6. 4. 1	二階堂字荏柄 38-4	
111	陣屋坂公園	0.10	H 6. 4. 1	植木字相模陣 370-4	
112	常盤かるがも	0.02	H 6. 4. 1	常盤字上耕地 241-5	
113	若宮大路	0.06	H 6. 4. 1	由比ガ浜二丁目 1034-7	鎌倉駅周辺緑化重点地区
114	相模陣あんず	0.04	H 6. 4. 1	植木字相模陣 625-26	
115	岩瀬上耕地	0.21	H 7. 4. 1	岩瀬字上耕地 706-1	岩瀬・山ノ内保全配慮地区
116	大船きく	0.01	H 7. 4. 1	大船四丁目 1161-3	大船駅周辺緑化重点地区
117	笛田トマト	0.02	H 7. 4. 1	笛田四丁目 1880-11	
118	岩瀬あじさい	0.03	H 7. 4. 1	岩瀬字上耕地 700-3	
119	玉縄ばった	0.02	H 8. 4. 1	玉縄二丁目 9-40	
120	腰越ラッコ	0.04	H 8. 4. 1	腰越一丁目 512-43	腰越保全配慮地区
121	大船りんご	0.04	H 8. 4. 1	大船六丁目 607-13	大船駅周辺緑化重点地区
122	相模陣ふき	0.02	H 8. 4. 1	植木 484-5	
123	梶原すずらん	0.01	H 8. 4. 1	梶原二丁目 913-53	
124	岩瀬こい	0.06	H 9. 6. 1	岩瀬一丁目 1-122	大船駅周辺緑化重点地区
125	腰越くじら	0.02	H 9. 6. 1	腰越三丁目 222-2	
126	由比ガ浜たい	0.02	H 9. 6. 1	由比ガ浜三丁目 200-23	
127	大船やまどり	0.03	H 9. 6. 1	大船五丁目 1487-3	大船駅周辺緑化重点地区
128	玉縄さより	0.04	H 9. 6. 1	玉縄四丁目 258-24	
129	由比ガ浜あわび	0.02	H 9. 6. 1	由比ガ浜二丁目 1037-57	鎌倉駅周辺緑化重点地区
130	台ぐみ	0.05	H10. 4. 1	台四丁目 1339-13	
131	台ぶどう	0.03	H10. 4. 1	台三丁目 724-9	
132	腰越かつお	0.03	H10. 4. 1	腰越一丁目 430-5	
133	岩瀬たなご	0.02	H10. 4. 1	岩瀬一丁目 174-8	
134	岩瀬きんぎょ	0.03	H10. 4. 1	岩瀬一丁目 119-8	大船駅周辺緑化重点地区
135	大船バナナ	0.03	H10. 4. 1	大船五丁目 964-4	大船駅周辺緑化重点地区
136	寺分せきれい	0.08	H10. 6. 1	寺分一丁目 502-8	
137	大丸	0.24	H10. 6. 1	常盤字大丸 422-7	
138	由比ガ浜ひらめ	0.02	H10. 11. 1	由比ガ浜四丁目 167-59	

番号	公園名称	面積	供用開始	所在地	備考
139	鎌倉山かりん	0.02	H10.11.1	鎌倉山三丁目 1069-381	
140	浄明寺こなら	0.02	H10.11.1	浄明寺六丁目 1362-504	
141	岡本耕地西	0.21	H11.7.1	岡本字耕地 1189-5	
142	台いちご	0.03	H11.7.1	台三丁目 2-14	
143	長谷まつ	0.03	H11.7.1	長谷二丁目 182-16	
144	大町みかん	0.02	H11.7.1	大町二丁目 2338-11	
145	やとのまえこねこ	0.06	H12.4.1	大船字谷之前 1870-3	岩瀬・山ノ内保全配慮地区
146	玉縄二丁目	0.13	H12.4.1	玉縄二丁目 469-6	
147	台やまもみじ	0.02	H12.4.1	台 1882-5	
148	由比ガ浜うめ	0.02	H13.4.1	由比ガ浜三丁目 1173-9	
149	岩瀬しらかし	0.03	H13.4.1	岩瀬一丁目 456-6	
150	植谷戸西	0.17	H13.4.1	植木字植谷戸 66-5	
151	東勝寺橋ひぐらし	0.02	H13.4.1	小町三丁目 460-7	
152	由比ガ浜えび	0.03	H14.4.26	由比ガ浜四丁目 167-63	
153	長谷うみねこ	0.05	H14.4.26	長谷二丁目 161-38	
154	台あらかし	0.03	H14.4.26	台 1895-7	
155	岡本アオサギ	0.02	H14.4.26	岡本一丁目 109-4	大船駅周辺緑化重点地区
156	台はなみずき	0.06	H15.4.1	台五丁目 550-27	
157	梶原こぶし	0.03	H15.4.1	梶原一丁目 813-8	
158	笛田コアラ	0.02	H15.4.1	笛田三丁目 463-3	
159	常盤やまぶき	0.02	H15.4.1	常盤 10-15	深沢地域国鉄跡地周辺緑化重点地区
160	大船ライラック	0.02	H15.4.1	大船五丁目 973-3	大船駅周辺緑化重点地区
161	山崎打越	0.20	H15.4.1	山崎 1390-55	
162	梶原きんもくせい	0.02	H16.4.1	梶原二丁目 982-42	
163	台もちのき	0.03	H16.4.1	台三丁目 750-7	
164	台亀井	0.18	H16.4.1	台字亀井 1980-10	
165	山崎ひめしやら	0.05	H18.4.1	山崎字倉久保 2289-44	
166	岡本むくげ	0.04	H18.4.1	岡本字外耕地 1500-29	
167	岡本けやき	0.08	H18.4.1	岡本字外耕地 1500-30	
168	材木座ひるがお	0.02	H18.4.1	材木座三丁目 62-108	
169	岩瀬げんごろう	0.05	H18.4.1	岩瀬一丁目 27-28	大船駅周辺緑化重点地区
170	岡本外耕地	0.12	H19.4.1	岡本字外耕地 1500-128	
171	坂ノ下はまなす	0.03	H19.4.1	坂ノ下 291-8	
172	笛田ぎんなん	0.05	H19.4.1	笛田三丁目 921-1	
173	山ノ内ハクモクレン	0.02	H19.4.1	山ノ内字宮下小路 571-5	
174	稲村ガ崎びわ	0.04	H19.4.1	稲村ガ崎四丁目 619-14	
175	宮之前あけび	0.03	H19.4.1	大船字宮之前 2028-51	
176	常盤かわせみ	0.02	H20.4.1	常盤字下耕地 1-3 外	
177	台くすのき	0.02	H20.4.1	台五丁目 550	
178	山崎かぶとむし	0.04	H20.4.1	山崎字八反目 980-11	
179	材木座たぶのき	0.09	H20.4.1	材木座四丁目 342-1 外	
180	大船なんてん	0.04	H21.7.1	大船字高野 2713-3 外	岩瀬・山ノ内保全配慮地区
181	梶原六本松	0.24	H22.4.1	梶原五丁目 1330-1	
	計	13.87			

○地区公園

名称	都市計画決定		供用開始 (供用面積 約)	所在地	備考
	面積(約)	年月日			
源氏山公園	9.5ha	S31. 9.24(当初決定) S50. 9. 9(名称変更)	S41. 10. 20 (9.2ha)	扇ガ谷 1	市街化調整区域 他に 0.3ha 供用
笛田公園	5.2ha 5.5ha 5.9ha	S41. 3. 2(当初決定) S50. 9. 9(区域拡大) (名称変更) S54. 2. 27(区域拡大)	S52. 6. 1 (0.34ha) S54. 11. 1 (1.52ha) S55. 5. 20 (1.87ha) H18. 4. 1 (5.9ha)	笛田 3	市街化調整区域(一部)

※源氏山公園は、風致公園として都市計画決定し、地区公園として供用しているものです。

※笛田公園は、運動公園として都市計画決定し、地区公園として供用しているものです。

○総合公園

名称	都市計画決定		供用開始 (供用面積 約)	所在地	備考
	面積(約)	年月日			
鎌倉海浜公園	52.5ha 31.6ha	S31. 9.24(当初決定) S41. 3. 2(区域変更) S50. 9. 9(名称変更)	S41. 10. 20 (2.14ha) S57. 6. 1 (4.46ha) H14. 4. 26 (7.0ha)	由比ガ浜 4 稲村ガ崎 1 坂ノ下字霊仙	市街化調整区域(一部)

○風致公園

名称	都市計画決定		供用開始 (供用面積 約)	所在地	備考
	面積(約)	年月日			
鎌倉中央公園	23.6ha 23.7ha 51.2ha	S41. 3. 2(当初決定) S45. 3. 31(区域変更) S50. 9. 9(名称変更) S55. 2. 15(区域変更) H19. 11. 16(区域変更)	H 9. 6. 1 (8.5ha) H16. 4. 1 (23.7ha)	山崎字清水塚外	
夫婦池公園	7.7ha	H 9. 9. 2(当初決定)	H21. 4. 1 (6.5ha)	鎌倉山 2 外	市街化調整区域
六国見山森林公園	6.9ha	H14. 8. 8	H19. 4. 1 (6.9ha)	高野 36-14 外	
散在ガ池森林公園	12.9ha	—	S57. 6. 1 (12.8ha) S61. 4. 1 (12.9ha)	今泉台 7	市街化調整区域

○都市林

名称	都市計画決定		供用開始 (供用面積 約)	所在地	備考
	面積(約)	年月日			
鎌倉広町緑地	48.1ha	H 17. 6. 28	—	腰越地内外	市街化調整区域(一部)

※鎌倉広町緑地は、都市計画緑地として都市計画決定し、都市公園法に基づく都市林として整備を進めているものです。

※区域の一部は、津 2-1 号緑地として供用開始済みです。

○都市緑地

名称	都市計画決定		供用開始 (供用面積 約)	所在地	備考
	面積(約)	年月日			
手広 1-1 号	—	—	S59. 4. 1 (0.01ha)	手広二丁目 133-175	
手広 1-2 号	—	—	S59. 4. 1 (0.02ha)	手広二丁目 133-173	手広・笛田特別緑地保全 地区(一部)
津 1 号	—	—	S59. 4. 1 (0.95ha)	津字大井久保 1147-1	

名称	都市計画決定		供用開始 (供用面積 約)	所在地	備考
	面積(約)	年月日			
津 2-1 号	—	—	S59. 4. 1 (0.96ha)	津字日坂 515-52	鎌倉広町緑地
津 2-2 号	—	—	S59. 4. 1 (0.01ha)	津字日坂 460-2	
浄明寺	—	—	H 3. 3. 1 (4.24ha)	浄明寺 6-323 外 68 筆、大町 7	市街化調整区域(一部)
山ノ内西瓜ヶ谷	1.4ha	H21. 12. 16	—	山ノ内 1140-1 外 9 筆	

○児童遊園・子どもの広場・子どもの遊び場・青少年広場^{※1}

※面積は約 ha・少数点以下第三位を四捨五入したものです。

番号	名称	面積	開設日	所在地	備考
1	二ツ橋児童遊園	0.04	S48. 4. 20	十二所 943-1	
2	よりと児童遊園	0.05	S41. 9. 5	西御門二丁目 689-1	
3	こめまち児童遊園	0.01	S43. 11. 29	大町一丁目 1033-3	
4	大仏坂児童遊園	0.07	S63. 1. 4	長谷四丁目 527-1	
5	こしごえ中央児童遊園	0.03	S46. 3. 20	腰越四丁目 190-1	
6	諏訪ヶ谷児童遊園	0.06	S48. 4. 20	津西二丁目 769-6	
7	寺分児童遊園	0.02	S48. 4. 20	寺分 485-3	
8	手広児童遊園	0.05	S49. 2. 1	手広三丁目 1419-1	
9	ふじみ児童遊園	0.07	S46. 3. 20	台二丁目 286	大船駅周辺緑化重点地区
10	うめだ児童遊園	0.04	S43. 3. 20	大船二丁目 487-1	
11	いわせ第二児童遊園	0.06	S45. 3. 28	岩瀬一丁目 1-93	大船駅周辺緑化重点地区
12	今泉児童遊園	0.03	S43. 2. 20	今泉二丁目 1474	
13	たまなわ児童遊園	0.27	S46. 7. 1	玉縄一丁目 4	
14	やと池児童遊園	0.38	S46. 7. 1	玉縄二丁目 7	
15	城山児童遊園	0.50	S46. 7. 1	玉縄二丁目 13-1	
16	山百合児童遊園	0.15	S46. 7. 1	玉縄五丁目 25-1	
17	あまなわ神明社子どもの遊び場	0.01	S45. 4. 20	長谷一丁目 262	
18	鎌倉山子どもの遊び場	0.04	S46. 4. 10	鎌倉山一丁目 1586-6	市街化調整区域 鎌倉山保全配慮地区
19	東瓜ヶ谷子どもの遊び場	0.01	S49. 3. 30	山ノ内 1329	
20	山崎跨線橋下子どもの遊び場	0.06	S47. 5. 1	台一丁目 342	
21	いつくしま神社子どもの遊び場	0.03	S43. 4. 27	小袋谷二丁目 739	大船駅周辺緑化重点地区
22	熊野神社子どもの遊び場	0.06	S56. 12. 18	大船 2028-6	
23	今泉子どもの遊び場	0.08	S57. 8. 5	今泉二丁目 1410-1	
24	山崎子どもの広場	0.17	S56. 8. 4	山崎 1135-1	
25	笛田子どもの広場	0.16	S47. 12. 1	笛田三丁目 1142-4	笛田保全配慮地区
26	梅田子どもの広場	0.05	S49. 3. 30	大船二丁目 487-1	大船駅周辺緑化重点地区
27	小袋谷子どもの広場	0.32	S47. 10. 1	大船三丁目 252	大船駅周辺緑化重点地区
28	諏訪ヶ谷青少年広場	0.17	S48. 4. 20	津西二丁目 769-1	
29	笛田青少年広場	0.15	S56. 4. 3	笛田三丁目 1431	
30	さくら青少年広場	0.25	S55. 4. 1	台 1659-1	
31	いわせ青少年広場	0.14	S42. 8. 10	岩瀬 547	
32	いわせ下関青少年広場	0.95	S54. 3. 12	岩瀬 630-1	
33	今泉青少年広場	0.09	S49. 2. 1	今泉二丁目 1474	岩瀬・山ノ内保全配慮地区
34	植木青少年広場	0.20	S59. 9. 25	植木 219	
35	深沢駅前広場	0.10	H12. 4. 1	梶原 560-6	
36	今泉台七丁目クローバー広場	0.08	H15. 8. 22	今泉台七丁目 900-592	市街化調整区域
	合計	4.95			

※1 四捨五入した数値のため、整備目標で示している数値とは異なります。

○市の管理する緑地

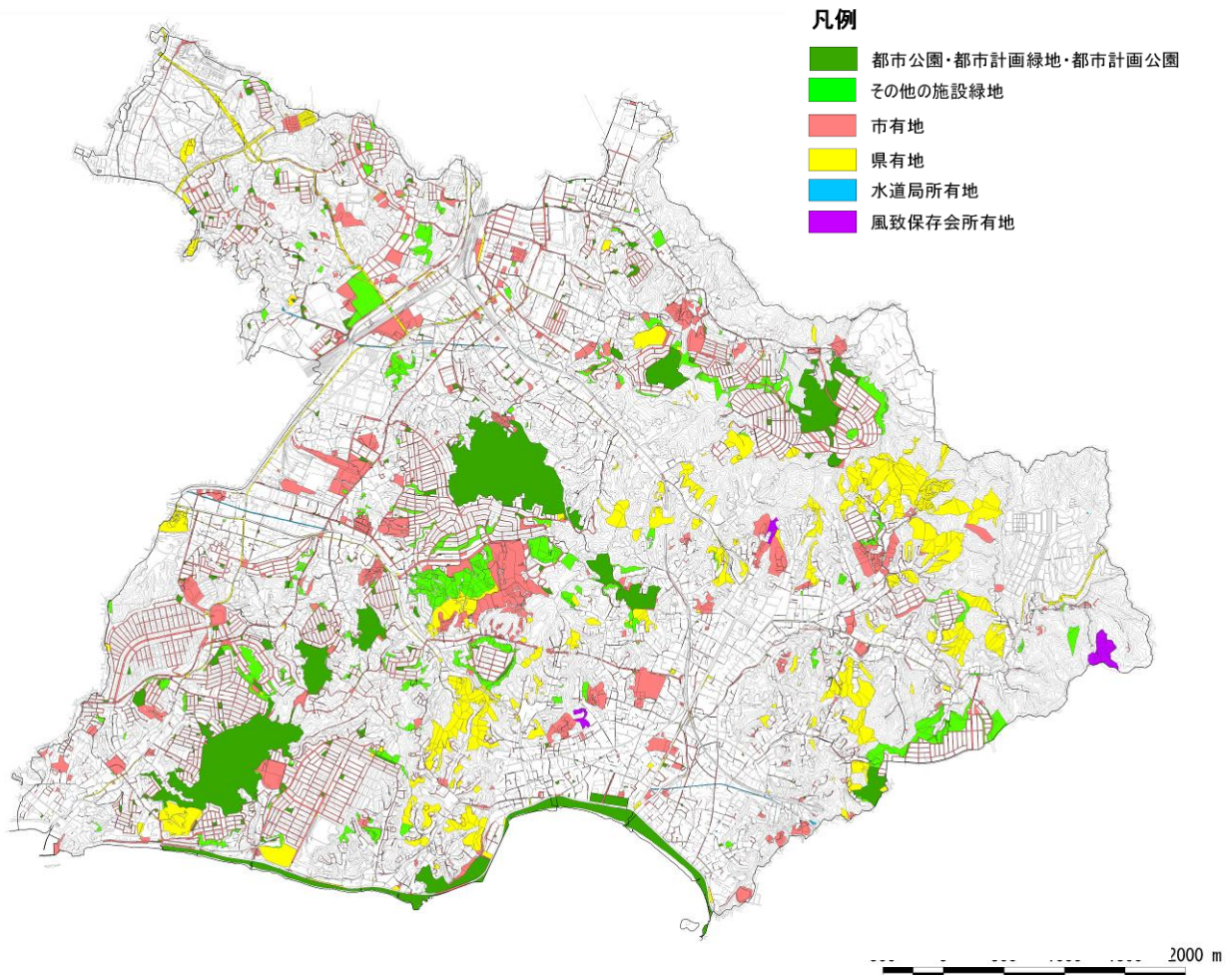
※面積は約 ha・少数点以下第三位を四捨五入したものです。

番号	緑地名	面積	供用開始	所在地	備考
1	玉縄 1-1 号	0.04	—	玉縄五丁目 47-2	
2	玉縄 1-2 号	0.35	—	玉縄五丁目 21-1	
3	津 1 号	1.46	S59.4.1	津 1147-1 外 7 筆	一部供用
4	手広 1-1 号	0.01	S59.4.1	手広二丁目 133-175	手広・笛田特別緑地保全地区
5	手広 1-2 号	0.02	S59.4.1	手広二丁目 133-173	手広・笛田特別緑地保全地区(一部)
6	腰越 1 号	0.35	—	腰越 1101-71 外 9 筆	腰越保全配慮地区
7	津 2-1 号	1.18	S59.4.1	津 513-13 外 9 筆	鎌倉広町緑地
8	津 2-2 号	0.01	S59.4.1	津 460-2 外 2 筆	
9	梶原 1 号	0.57	S59.4.1	梶原二丁目 873-14 外 1 筆	
10	梶原 2 号	0.64	—	梶原二丁目 980-43	
11	梶原 3 号	0.72	—	梶原二丁目 913-34 外 1 筆	
12	梶原 4 号	0.72	—	梶原一丁目 828-2 外 7 筆	
13	今泉台 1 号	0.09	—	今泉台七丁目 900-541 外 2 筆	散在ガ池森林公園候補地 近郊緑地保全区域
14	津 3 号	0.05	—	津 1040-88	
15	常盤	2.06	—	常盤 922-1 外 45 筆	歴史的風土保存区域 歴史的風土特別保存地区、史跡(一部)
16	関谷	0.46	—	関谷 898-130 外 6 筆	
17	今泉 1 号	0.72	—	今泉五丁目 879-35 外 13 筆	散在ガ池森林公園拡大候補地 近郊緑地保全区域
18	今泉台 2 号	0.59	—	今泉台六丁目 900-608 外 2 筆	近郊緑地保全区域
19	今泉台 3 号	0.13	—	今泉台六丁目 1094	歴史的風土特別保存地区
20	今泉台 4 号	0.60	—	今泉台一丁目 1220-3 外 1 筆	岩瀬・山ノ内保全配慮地区
21	今泉台 5 号	0.77	—	今泉台二丁目 1136-544 外 4 筆	岩瀬・山ノ内保全配慮地区
22	今泉台 6 号	1.97	—	今泉台二丁目 1134-11 外 10 筆	岩瀬・山ノ内保全配慮地区
23	今泉台 7 号	0.08	—	今泉台二丁目 1194-527	
24	七里ガ浜 1 号	1.43	—	七里ガ浜二丁目 1308-93 外 11 筆	腰越保全配慮地区
25	津西 1 号	0.08	—	津西一丁目 820-33 外 1 筆	腰越保全配慮地区
26	笛田 1 号	0.94	—	鎌倉山一丁目 1816-1 外 32 筆	鎌倉山保全配慮地区
27	山崎 1 号	0.17	—	山崎 1574-4 外 1 筆	
28	七里ガ浜 2 号	0.70	—	七里ガ浜一丁目 2046-1 外 5 筆	鎌倉広町緑地
29	植木 1 号	0.12	—	植木 19-26	玉縄城址特別緑地保全地区
30	七里ガ浜東 1 号	0.13	—	七里ガ浜東五丁目 1332-160	
31	笛田 2 号	0.06	—	笛田四丁目 1235-50	笛田保全配慮地区
32	梶原 5 号	0.18	—	梶原三丁目 1156-25 外 1 筆	
33	梶原 6 号	0.48	—	梶原三丁目 1293-38	
34	笛田 3 号	0.14	—	笛田二丁目 754-1 外 11 筆	笛田保全配慮地区・H21.4.1 一部 (7,099.35㎡)を夫婦池公園に編入
35	浄明寺	13.82	H 3.3.1	浄明寺 6-323 外 68 筆	一部供用
36	鎌倉山 1-1	0.08	—	鎌倉山一丁目 1402-20	
37	鎌倉山 1-2 号	0.07	—	鎌倉山一丁目 1402-22	鎌倉山保全配慮地区
38	鎌倉山 1-3 号	0.04	—	鎌倉山一丁目 1402-25 外 2 筆	鎌倉山保全配慮地区
39	鎌倉山 1-4 号	0.01	—	鎌倉山一丁目 1664-25	鎌倉山保全配慮地区
40	鎌倉山 1-5 号	0.01	—	鎌倉山一丁目 1402-6	鎌倉山保全配慮地区
41	鎌倉山 1-6 号	0.01	—	鎌倉山一丁目 1402-5	鎌倉山保全配慮地区
42	鎌倉山 1-7 号	0.12	—	鎌倉山一丁目 1402-13 外 1 筆	
43	扇ガ谷	0.01	—	扇ガ谷一丁目 39-19 外 1 筆	
44	津西 2 号	0.88	—	津西一丁目 873-66 外 7 筆	腰越保全配慮地区
45	梶原 7 号	4.01	—	梶原五丁目 1257-24 外 22 筆	常盤山保全配慮地区
46	高野 1 号	0.84	—	高野 11 外 1 筆	岩瀬・山ノ内保全配慮地区
47	高野 2 号	0.31	—	高野 33-1 外 1 筆	岩瀬・山ノ内保全配慮地区
48	高野 3 号	0.41	—	高野 1-5 外 3 筆	
49	城廻 1 号	0.10	—	城廻 61-4 外 3 筆	
50	腰越 2 号	3.90	—	腰越 1330-1 外 11 筆	都市緑地(腰越 2 号緑地)候補地

番号	緑地名	面積	供用開始	所在地	備考
51	二階堂 1号	0.21	—	二階堂 454-3	歴史的風土保存区域(一部特別保存地区)
52	寺分 1号	0.33	—	寺分三丁目 843-102 外 1筆	
53	寺分 2号	1.30	—	寺分三丁目 680-16 外 4筆	寺分一丁目特別緑地保全地区(一部)
54	山崎 2号	0.02	—	山崎 1495-18 外 2筆	
55	山崎 3号	0.02	—	山崎 1495-16	
56	常盤山	15.10	—	常盤 422-4 外 141筆	常盤山特別緑地保全地区
57	寺分 3号	0.13	—	寺分三丁目 921-15 外 1筆	寺分一丁目特別緑地保全地区(一部)
58	二階堂 2号	0.64	—	二階堂 257-5 外 7筆	歴史的風土保存区域
59	七里ガ浜東 2-1号	0.13	—	七里ガ浜一丁目 2066-13 外 1筆	
60	七里ガ浜東 2-2号	0.10	—	七里ガ浜東二丁目 2129-1	
61	七里ガ浜東 2-3号	0.43	—	七里ガ浜東二丁目 2222-2	稲村ガ崎保全配慮地区
62	稲村ガ崎 1-1号	0.94	—	七里ガ浜東三丁目 1508-230 外 8筆	鎌倉山保全配慮地区
63	稲村ガ崎 1-2号	0.26	—	稲村ガ崎 5-732-138 外 2筆	鎌倉山保全配慮地区
64	稲村ガ崎 2号	1.22	—	稲村ガ崎 4-619-1 外 15筆	稲村ガ崎保全配慮地区
65	植木 2号	0.32	—	植木 425-30	植木特別緑地保全地区候補地
66	鎌倉山 2号	0.83	—	鎌倉山一丁目 888-3 外 6筆	鎌倉山保全配慮地区
67	笹目 1号	0.57	—	笹目町 384 外 3筆	歴史的風土保存区域
68	天神山	2.85	—	山崎 695 外 19筆	天神山特別緑地保全地区
69	手広峯	0.39	—	手広二丁目 440 外 4筆	手広・笛田特別緑地保全地区
70	山ノ内明月谷	0.18	—	山ノ内 236-13	風致公園(明月荘公園)候補地
71	岩瀬 1号	0.13	—	大船 1697-3 外 6筆	岩瀬・山ノ内保全配慮地区
72	岩瀬 2号	0.13	—	大船 1685-10 外 5筆	
73	腰越満福寺	0.19	—	腰越二丁目 117-2 外 5筆	腰越保全配慮地区
74	笛田三反所	0.83	—	笛田二丁目 639-1 外 7筆	手広・笛田特別緑地保全地区
75	釈迦堂	0.05	—	浄明寺 1-649 外 1筆	歴史的風土保存区域 (特別保存地区候補地)
76	胡桃ガ谷	1.27	—	浄明寺四丁目 210-2 外 3筆	歴史的風土保存区域
77	腰越 3号	0.44	—	津字猫池 1069-12 外 15筆	
78	岡本戸部	3.12	—	岡本二丁目 267-1 外 4筆	岡本特別緑地保全地区
79	扇ガ谷 1号	0.81	—	扇ガ谷一丁目 39-28 外 3筆	一部保安林
80	扇ガ谷 2号	0.71	—	扇ガ谷四丁目 536 外 3筆	歴史的風土保存区域 (特別保存地区候補地)
81	扇ガ谷 3号	0.92	—	扇ガ谷四丁目 634-1-2 外 3筆	歴史的風土特別保存地区
82	佐助 1号	0.10	—	佐助二丁目 659 外 1筆	歴史的風土保存区域 (特別保存地区候補地)
83	佐助 2号	0.15	—	佐助二丁目 728	歴史的風土特別保存地区
84	佐助 3号	0.75	—	佐助二丁目 766-2 外 14筆	歴史的風土特別保存地区・一部保安林
85	極楽寺	0.76	—	極楽寺 3-356	歴史的風土特別保存地区
86	梶原 8号	0.06	—	梶原五丁目 1442	
87	台西ノ台	0.10	—	台字西ノ台 1853 外 2筆	台保全配慮地区
88	今泉台 8号	0.43	—	今泉台一丁目 1270-1 外 4筆	岩瀬・山ノ内保全配慮地区
89	十二所 1号	0.81	—	十二所字七曲 649-1 外 4筆	歴史的風土保存区域 (特別保存地区候補地)
90	観音山黙仙寺	0.62	—	岡本一丁目 183-1 外 4筆	観音山特別緑地保全地区候補地
91	梶原 9号	1.07	—	梶原四丁目 1634 外 3筆	常盤山特別緑地保全地区
92	稲村ガ崎 3号	0.61	—	稲村ガ崎三丁目 561-189 外 6筆	稲村ガ崎保全配慮地区
93	扇ガ谷 4号	0.15	—	扇ガ谷 2-251	歴史的風土特別保存地区
94	植木 3号	0.37	—	植木字峯ノ下 750 番 1 外 1筆	貞宗寺特別緑地保全地区候補地
95	二階堂 3号	0.10	—	二階堂会下 321 番 1 外 2筆	歴史的風土特別保存地区・保安林
96	七里ガ浜 3号	0.06	—	七里ガ浜二丁目 1331-239	鎌倉広町緑地
97	岡本内耕地	0.07	—	岡本字内耕地 742 番 6	龍宝寺特別緑地保全地区候補地
98	等覚寺東光寺	0.42	—	梶原一丁目 719 番 外 6筆	等覚寺特別緑地保全地区候補地
99	手広大谷	0.20	—	手広六丁目 1016 番 9	手広特別緑地保全地区候補地
100	富士塚	0.11	—	寺分二丁目 894 番 外 1筆	上町屋特別緑地保全地区候補地

番号	緑地名称	面積	供用開始	所在地	備考
101	津4号	0.65	—	津字猫池 1059-1 外 9 筆	
102	台亀井 1-1 号	0.26	—	台亀井 1980-11 外 7 筆	
103	台亀井 1-2 号	0.02	—	山ノ内字宮下小路 672 外 1 筆	
104	台亀井 1-3 号	0.41	—	台亀井 1980-4 外 4 筆	
105	手広 1-3 号	0.46	—	手広二丁目 203 外 4 筆	手広・笛田特別緑地保全地区
106	手広谷際	0.25	—	手広二丁目 152-32 外 2 筆	手広・笛田特別緑地保全地区
107	二階堂 4 号	0.35	—	二階堂字亀方淵 257-1 外 9 筆	
108	山ノ内宮下小路	0.25	—	山ノ内字宮下小路 664 外 2 筆	岩瀬・山ノ内保全配慮地区
109	雪ノ下 1 号	0.40	—	雪ノ下四丁目 530 外 5 筆	歴史的風土保存区域(特別保存地区候補地)
110	二階堂 5 号	0.31	—	二階堂字絵柄 72-2 外 4 筆	
111	長谷 1 号	0.39	—	長谷五丁目 341-1 外 3 筆	歴史的風土保存区域(特別保存地区候補地)
112	高野 4 号	0.29	—	高野 42-1	
113	佐助 4 号	0.03	—	佐助一丁目 619-5 外 1 筆	歴史的風土特別保存地区
114	広町 1-1	0.07	—	腰越字神田 1686 外 4 筆	
115	広町 1-2	0.005	—	腰越室ヶ谷 816	
116	広町 1-3	0.03	—	腰越津字御所ガ谷 1097-3 外 2 筆	
117	十二所 2 号	0.11	—	十二所字宇佐小路 742-イ 外 5 筆	歴史的風土保存区域(特別保存地区候補地)
118	長谷 2 号	0.08	—	長谷五丁目 353	歴史的風土保存区域(特別保存地区候補地)
119	稲村ガ崎 4 号	0.11	—	稲村ガ崎四丁目 619-7 外 1 筆	稲村ガ崎保全配慮地区
120	城廻 2 号	0.16	—	城廻字中村 648	
121	材木座 1 号	0.52	—	材木座四丁目 332-3	歴史的風土保存区域(特別保存地区候補地)
122	御成	0.04	—	御成町 39-84	歴史的風土保存区域
123	津西 3 号	0.30	—	津西一丁目 873-61 外 3 筆	腰越保全配慮地区
124	今泉台 9 号	0.62	—	今泉台一丁目 1235-1 外 4 筆	
125	山ノ内西瓜ヶ谷 2 号	0.04	—	山ノ内字西瓜ヶ谷 992	台保全配慮地区
126	玉縄城址	0.27	—	植木字植谷戸 74	玉縄城址特別緑地保全地区
127	鎌倉山 3 号	0.03	—	鎌倉山一丁目 1405-110	鎌倉山保全配慮地区
128	梶原五丁目特別緑地保全地区候補地	1.03	—	梶原五丁目 1470-1	梶原五丁目特別緑地保全地区候補地
129	山ノ内西瓜ヶ谷 3 号	0.005	—	山ノ内字西瓜ヶ谷 994	
130	岩瀬 3 号	0.71	—	岩瀬字内耕地 919	
131	長谷 3 号	3.63	—	長谷五丁目 361-3 外 3	
	合計	96.00			

■図資.1 都市公園等施設緑地位置図(平成22年現在のおおむねの位置を示したものです)



○都市計画公園、都市計画緑地、都市公園

- ・都市計画決定をした都市公園、都市緑地、及び供用している都市公園を示しています。

○その他の施設緑地

- ・児童遊園、子どもの広場、子どもの遊び場、青少年広場、市の管理する緑地、県立フラワーセンター大船植物園を示しています。

(2) 公園愛護会・街路樹愛護会一覧

1) 公園愛護会

番号	公園愛護会名	対象公園名
1	萩郷公園愛護会	萩郷公園
2	谷戸之前公園愛護会	やとのまえ公園
3	玉縄台公園愛護会	下坪かえる公園、他 1 公園 1 遊園
4	峯ノ下子鹿公園愛護会	峯ノ下こじか公園
5	栄町公園愛護会	栄町公園
6	南ヶ丘公園愛護会	大船はと公園、他 2 公園
7	大平山・丸山町内会公園愛護会	大平山公園、他 5 公園
8	清水小路東公園愛護会	清水小路東公園
9	二階堂公園愛護会	亀ガ淵公園
10	七里ガ浜東公園愛護会	七里ガ浜東二丁目公園、他 97 公園
11	城廻公園愛護会	清水小路公園、他 3 公園
12	浜上山自治会公園愛護会	腰越かに公園、他 2 公園
13	西鎌倉山南公園愛護会	西鎌倉山南公園
14	今泉台児童公園愛護会	吉ガ沢公園、他 7 公園
15	梶原・雑木林の会公園愛護会	ききょうやま公園、他 1 公園
16	西鎌倉住宅地子供会公園愛護会	西鎌倉二丁目公園、他 2 公園
17	七里ガ浜二丁目公園愛護会	七里ガ浜二丁目公園、他 2 公園
18	長谷つくし公園愛護会	長谷つくし公園
19	琵琶苑児童公園愛護会	びわだ南公園、他 1 公園
20	手広公園愛護会	西ガ谷れんげ公園、他 4 公園 1 遊園
21	御所ガ丘公園愛護会	丹後ガ谷やまばと公園、他 3 公園
22	西すみれ公園愛護会	鎌倉山西すみれ公園
23	東泉水つばき公園愛護会	東泉水つばき公園
24	ダイヤハイツ鎌倉公園愛護会	長島ふな公園
25	今泉第 2 いずみ公園愛護会	今泉あざみ公園、他 3 公園
26	腰越ちどり公園愛護会	腰越ちどり公園
27	住友常盤公園愛護会	一向堂公園、他 1 公園
28	御所ガ丘子供会公園愛護会	丹後ガ谷公園、他 1 公園
29	十二所ひよどり公園愛護会	十二所ひよどり公園
30	植木谷戸公園愛護会	植木谷戸公園
31	台五丁目公園ボランティア	台五丁目公園
32	なかよし公園愛護会	笛田青少年広場
33	小袋谷つる公園愛護会	小袋谷つる公園
34	高野公園愛護会	高野公園
35	梶原山公園愛護会	日当公園、他 4 公園
36	谷際公園愛護会	谷際ゆり公園、他 2 公園
37	手広片岡自治会公園愛護会	片岡公園、他 1 公園
38	うぐいす公園愛護会	西鎌倉山うぐいす公園
39	西鎌倉山北公園愛護会	西鎌倉山北公園
40	岩瀬マンモス広場公園愛護会	いわせ下関青少年広場
41	西鎌倉山親寿会公園愛護会	鎌倉山西公園
42	岡本耕地公園愛護会	岡本耕地公園
43	ヒルズ鎌倉玉縄管理組合公園愛護会	玉縄さより公園
44	若宮ハイツ公園愛護会	若宮大路公園
45	岡本町内会公園愛護会	玉縄こいぬ公園、他 2 遊園
46	パラスイオ鎌倉玉縄自治会公園愛護会	玉縄さくらんぼ公園
47	岩瀬たなご公園愛護会	岩瀬たなご公園

番号	公園愛護会名	対象公園名
48	せきれい公園公園愛護会	寺分せきれい公園
49	諏訪ガ谷児童遊園公園愛護会	諏訪ガ谷児童遊園
50	わくわく子供会	諏訪ガ谷青少年広場、他 1 公園
51	台ぶどう公園愛護会	台ぶどう公園
52	白山坂まつむし公園愛護会	津西まつむし公園
53	西鎌倉山子供会公園愛護会	西鎌倉山ひばり公園
54	富士見児童遊園愛護会	ふじみ児童遊園
55	台いちご公園愛護会	台いちご公園
56	台ぐみ公園愛護会	台ぐみ公園
57	コスモ鎌倉玉縄公園愛護会	玉縄二丁目公園
58	かりん公園愛護会	鎌倉山かりん公園
59	市場公園愛護会	台あらかし公園、他 1 公園
60	戸部みつばち公園を守る会	戸部みつばち公園
61	梶原こぶし公園愛護会	梶原こぶし公園
62	今泉こども会愛護会	今泉青少年広場、他 1 遊園
63	今泉町内会愛護会	今泉子どもの遊び場
64	こなら公園愛護会	浄明寺こなら公園
65	笛田コアラ公園愛護会	笛田コアラ公園
66	新風台公園愛護会	石原谷戸公園、他 1 公園
67	はぜ花を愛する会	由比ガ浜はぜ公園
68	すみれ愛護会	上関もぐら公園、他 1 広場 2 公園
69	十二所町内会愛護会	二ツ橋児童遊園
70	岡本けやき公園愛護会	岡本けやき公園
71	雪ノ下岩谷堂町内会公園愛護会	雪ノ下きつつき公園
72	山崎西町内会公園愛護会	山崎子どもの広場
73	鎌倉グランマックス・グリーンクラブ	岡本外耕地公園
74	上河原自治会	材木座ひろがお公園
75	レーベンスクリーン会	山崎打越公園
76	緑地公園愛護会	宮ノ前あけび公園
77	山ノ内ハクモクレン公園愛護会	山ノ内ハクモクレン公園
78	北稲村ガ崎自治会公園愛護会	稲村ガ崎びわ公園
79	十二所公園愛護会	十二所公園
80	よりとも児童遊園愛護会	よりとも児童遊園
81	熊野遊び場愛護会	熊野神社子どもの遊び場
82	たぶのき公園の会	材木座たぶのき公園
83	でんでんむし腰越山王下公園愛護会	腰越山王下公園
84	ゾウさん公園愛護会	東瓜ヶ谷子どもの遊び場
85	砂押川プロムナード桜愛護会	岩瀬こい公園
86	やんちゃお公園愛護会	大丸公園
87	いづみ自治会六本松公園愛護会	梶原六本松公園
88	鎌倉グランマックス自治会	岡本ゆずりは公園
89	五丁目北公園愛護会	七里ガ浜東五丁目北公園
90	かば公園愛護会	七里ガ浜東かば公園

2) 街路樹愛護会

番号	街路樹愛護会名	設 立	会員数(人)	備考
1	鎌倉駅東口街路樹愛護会	H 4. 6. 17	58	
2	岡本内耕地線街路樹愛護会	H 4. 6. 24	56	
3	梶原山1号線街路樹愛護会	H 4. 7. 16	(1,250世帯)	
4	七里ガ浜東街路樹愛護会	H 5. 9. 9	(1,500世帯)	
5	萩郷みどり会	H 5. 11. 11	240	
6	北鎌倉台商店会	H 6. 6. 30	18	
7	住友常盤街路樹愛護会	H 6. 7. 5	173	
8	城廻自治会	H 7. 6. 21	354	
9	谷際街路樹愛護会	H 7. 11. 13	15	
10	栄町街路樹愛護会	H 9. 7. 15	(245世帯)	
11	琵琶苑街路樹愛護会	H 9. 9. 1	20	
12	今泉台町内会	H11. 4. 1	5,000	
13	戸部街路樹愛護会	H11. 7. 1	35	
14	手広西ヶ谷街路樹愛護会	H11. 11. 30	100	
15	まちをきれいにする会	H12. 1. 6	7	
16	津西白山前住宅街路樹愛護会	H12. 3. 2.	230	
17	柏尾川街路樹愛護会	H12. 8. 1	40	
18	桜街路樹愛護会	H15. 10. 2	10	
19	西鎌倉山親寿会街路樹愛護会	H18. 4. 1	69	
20	富士見町町内会	H18. 4. 1	(600世帯)	
21	砂押川プロムナードさくら愛護会	H19. 4. 1	29	

※会員数は設立当初の数値です。

(3) 緑の資源に関する資料

1) 景観資源

区分	名称
景観重要 建造物 ^{※1}	旧川喜多邸別邸(旧和辻邸)
かまくら 景観百選 ^{※2}	1. 富士の眺め、2. 浄明寺の山からの眺め、3. 成就院からの眺め、4. 七里ガ浜の眺め、5. 高野からの眺め、6. 玉縄城跡の眺め、7. 材木座海岸、8. 由比ヶ浜海岸、9. 稲村ヶ崎、10. 八王子山(小動岬)、11. 裏山、12. 谷戸、13. 二階堂川、14. 滑川、15. 今泉不動の滝、16. 散在ヶ池、17. 谷戸池ほとりの桜、18. 花の楽しみ・木の風格、19. 生き物との出会い、20. 切岸、21. 朝夷奈切通、22. 仮粧坂、23. 亀ヶ谷坂、24. 名越切通、25. 大仏切通、26. 極楽寺坂切通、27. 釈迦堂口、28. 段葛、29. 街の中にある大鳥居、30. 和賀江島、31. 高野の切通、32. 谷戸坂の切通、33. 巡礼古道、34. 素掘りのトンネル、35. 信仰の場、36. 辻、37. 明王院、38. 杉本寺、39. 瑞泉寺、40. 鶴岡八幡宮、41. 安養院、42. 光明寺、43. 大仏、44. 御霊神社、45. 極楽寺、46. 建長寺、47. 円覚寺、48. 浄智寺、49. 東慶寺、50. 成福寺、51. 常楽寺、52. 龍宝寺、53. 関谷の田園景観、54. 十二所果樹園の梅林、55. 腰越漁港、56. 神奈川県立近代美術館、57. 旧吉屋信子邸、58. 旧川喜多邸、59. 手入れの行き届いた家、60. 別荘時代の洋風建築、61. 風格ある家構え、62. 鎌倉逗子ハイランドの桜並木、63. 鎌倉山の桜並木、64. 七里ガ浜東の緑のプロムナード、65. 砂押川のプロムナード、66. 天園ハイキングコース、67. 旧大佛次郎茶亭前の路地、68. 生垣の続く道、69. まちなかのヒューマン・スケールの路地、70. 海へ続く路地、71. 山懐の路地、72. 竹垣に出会える道、73. 東勝寺橋、74. 琴弾橋、75. 源氏山公園、76. 鎌倉中央公園、77. 江ノ電極楽寺駅、78. 横須賀線北鎌倉駅のたたずまい、79. 江ノ電のある風景、80. モノレールのある風景、81. 八幡宮の行事、82. 鎌倉薪能、83. 鎌倉花火大会、84. 鎌倉五山、85. 道すがらの美術館、86. 杉本寺の晚鐘
歴史的眺望景観の 眺望点 ^{※3}	1. 六国見山、2. 十王岩、3. 十二所果樹園、4. 浄明寺展望台、5. 祇園山ハイキングコース入口、6. 御成中学校、7. 甘縄神明神社、8. 長谷寺、9. 鎌倉文学館、10. 鶴岡八幡宮、11. 若宮大路歩道橋、12. 海浜公園(坂ノ下付近)、13. 鎌倉駅西口、14. 滑川交差点、15. 成就院、16. 稲村ヶ崎鎌倉海浜公園、17. 野村総合研究所跡、18. 光明寺裏山、19. 東正院橋、20. 大船観音、21. 大船駅モノレールデッキ前、22. 六国見山入口、23. 高野、24. 玉縄五丁目公園、25. 上耕地公園、26. 三菱電機前、27. 代々木ゼミナール前、28. 山崎跨線橋(岡本方向)、29. 山崎跨線橋(天神山方向)、30. 西鎌倉山南公園、31. 笛田公園テニスコート、32. 笛田公園グラウンド西、33. 大船駅東口
景観重要 建築物等 ^{※4}	鎌倉文学館、伊藤邸(旧望洋楼)、篠田邸(旧村田邸)、寸松堂、日本基督教教団鎌倉教会会堂、日本基督教団鎌倉教会付属ハリス記念鎌倉幼稚園、かいひん荘鎌倉、石川邸(旧里見弴邸)、川合邸、鎌倉聖ミカエル教会聖堂、鎌倉市長谷子ども会館(旧諸戸邸)、白日堂、小池邸、石島邸、旧安保小児科医院、高野邸、村上邸、旅館対僊閣、笹野邸、のり真安齊商店、三河屋本店、東勝寺橋、榎亭、湯浅物産館、去未庵、ホテルニューカマクラ、平井家住宅・長屋門、旧華頂宮邸、野尻邸(旧大佛次郎茶亭)、加賀谷邸、成瀬家住宅

※1 景観重要建造物は、景観法に基づく制度で、地域の景観上重要な建造物を市長が指定し、地域の個性ある景観づくりの核としてその維持、保全及び継承を図るものです。

※2 「かまくら景観百選」は、平成10年に実施した「かまくら景観百選事業」により、86件が選ばれています。

※3 「歴史的眺望景観の眺望点」は、鎌倉市景観計画(平成19年1月策定)で、33の眺望点を設定し、眺望景観の保全・創出の方針を定めています。

※4 景観重要建築物等は、鎌倉市都市景観条例第22条で指定する、都市景観の形成に重要な役割を果たしている建築物等です。

2) 史跡・名勝・天然記念物等

① 史跡・名勝

区分	指定	名称・指定年月日
史跡	国	法華堂跡(源頼朝墓・北条義時墓)(S2. 4. 8・S2. 6. 14、追加・名称変更H12. 1. 31、追加・名称変更H18. 7. 28)、日野俊基墓(S2. 4. 8)、浄光明寺境内・冷泉為相墓(S2. 4. 8、追加・名称変更H19. 2. 6、一部指定解除・追加H21. 7. 23)、極楽寺境内・忍性墓(S2. 4. 8、追加・名称変更H20. 3. 28・H20. 7. 28)、伝上杉憲方墓(S2. 4. 8)、稲村ヶ崎(S9. 3. 13)、若宮大路(S10. 6. 7、追加H18. 1. 26)、浄智寺境内(S41. 2. 28)、寿福寺境内(S41. 3. 22、追加H20. 7. 28)、永福寺跡(S41. 6. 14、追加H20. 7. 28)、建長寺境内(S41. 9. 12、追加H19. 7. 26)、浄妙寺境内(S41. 11. 2)、鶴岡八幡宮境内(S42. 4. 24、追加H17. 8. 29)、円覚寺境内(S42. 4. 24)、覚園寺境内(S42. 6. 22)、和賀江嶋(S43. 10. 14、追加H18. 1. 26)、朝夷奈切通(S44. 6. 5、追加H15. 8. 27・H19. 7. 26・H20. 7. 28)、亀ヶ谷坂(S44. 6. 5)、巨福呂坂(S44. 11. 29)、仮粧坂(S44. 11. 29、追加H19. 7. 26、一部指定解除・追加H21. 7. 23)、瑞泉寺境内(S46. 11. 8、追加H20. 3. 28)、大仏切通(S52. 8. 10、一部指定解除・追加H2. 3. 29)、北条氏常盤亭跡(S53. 12. 19)、名越切通(S41. 4. 11、追加S56. 10. 13・S58. 11. 26・H20. 7. 28、H21. 7. 23)、明月院境内(S59. 2. 9)、東勝寺跡(H10. 7. 31)、鎌倉大仏殿跡(H16. 2. 27)、荏柄天神社境内(H17. 7. 14)、仏法寺跡(H18. 7. 28)、一升榭遺跡(H19. 2. 6)、大町釈迦堂口遺跡(H22. 8. 5)
	県	段葛(S30. 8. 30)、百八やぐら(覚園寺)(S36. 7. 4)
	鎌倉市	十一人塚(S36. 11. 15)、内藤家墓地(S37. 9. 11)、瓜ヶ谷やぐら群(S46. 9. 11)、多宝寺址やぐら群(S46. 9. 11)、洗馬谷横穴群(S46. 9. 11)、千葉ヶ谷横穴群(S49. 4. 10)、大伴神主家墓所(H7. 10. 13)、番場ヶ谷やぐら群(H7. 10. 13)、相馬師常墓やぐら(H8. 10. 18)
名勝	国	建長寺庭園(S7. 7. 23)、円覚寺庭園(S7. 7. 23)、瑞泉寺庭園(S46. 11. 8)

② 天然記念物

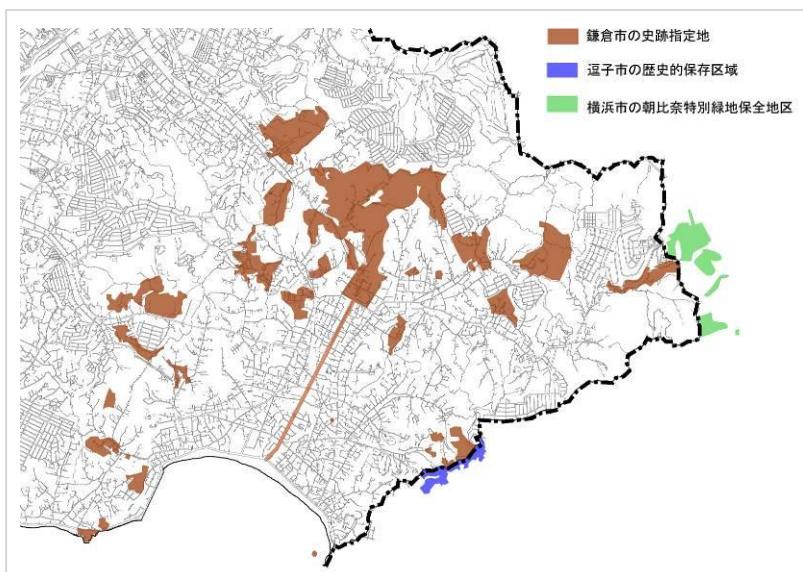
区分	指定	所有者	名称・指定年月日
天然記念物	鎌倉市	鶴岡八幡宮	ビャクシン(S38. 7. 17)、マキ(S48. 4. 11)、ケヤキ(S48. 4. 11)、シロシダレ(S52. 6. 11)
		荏柄天神社	イチョウ(S38. 7. 17)
		覚園寺	マキ(S38. 7. 17)、ナツグミ(S47. 12. 12)、ツバキ(S47. 12. 12)
		瑞泉寺	オウバイ(S38. 7. 17)、フユザクラ(S48. 4. 11)
		光則寺	カイドウ(S38. 7. 17)
		寿福寺	ビャクシン(S38. 7. 17)
		英勝寺	ワビスケ(S38. 7. 17)、トウカエデ(S38. 7. 17)
		浄智寺	コウヤマキ(S38. 7. 17)、タチヒガン(S47. 12. 12)、ビャクシン(S48. 4. 11)
		鎌倉宮	オガタマノキ(47. 12. 12)
		安国論寺	カイドウ(S47. 12. 12)、ヤマザクラ(市原虎の尾)(S51. 4. 13)、サザンカ(S52. 6. 11)
		浄光明寺	マキ(S47. 12. 12)、ビャクシン(H9. 10. 13)
		大慶寺	ビャクシン(S47. 12. 12)
		安養院	マキ(S48. 4. 11)
		御霊神社	タブノキ(S48. 4. 11)
		光明寺	クロガネモチ(S48. 4. 11)
		円覚寺	ウスキモクセイ(S48. 4. 11)、ビャクシン(S38. 7. 17)、ビャクシン(S49. 4. 10)
成福寺	ビャクシン(S49. 4. 10)		
妙本寺	イチョウ(S49. 4. 10)		
建長寺	ビャクシン(イブキ)(H10. 11. 9)		

③登録有形文化財

名称・登録年月日
鎌倉国宝館本館(H12.4.28)、鎌倉文学館本館(H12.4.28)、鎌倉市長谷子ども会館洋館(H18.10.18)、鎌倉市長谷子ども会館蔵(H18.10.18)、旧華頂家住宅主屋(H18.10.18)、三河屋本店店舗兼住宅(H18.10.18)、三河屋本店蔵(H18.10.18)、寸松堂主屋(H18.10.18)、寸松堂蔵(H18.10.18)、かいひん荘鎌倉洋館(旧村田家住宅洋館)(H21.8.7)、高崎家住宅主屋(H23.1.26)、田丸家住宅主屋(H23.1.26)

■図資.2 史跡指定地の概ねの位置図

- 鎌倉市内には、広い範囲で文化財保護法に基づき史跡が指定されています。
- 史跡指定地は、歴史的風土保存区域の指定とともに、世界的遺産である鎌倉市の歴史文化の保護、保存に寄与しています。



3) その他緑の資源

○かながわ 50 選・100 選等

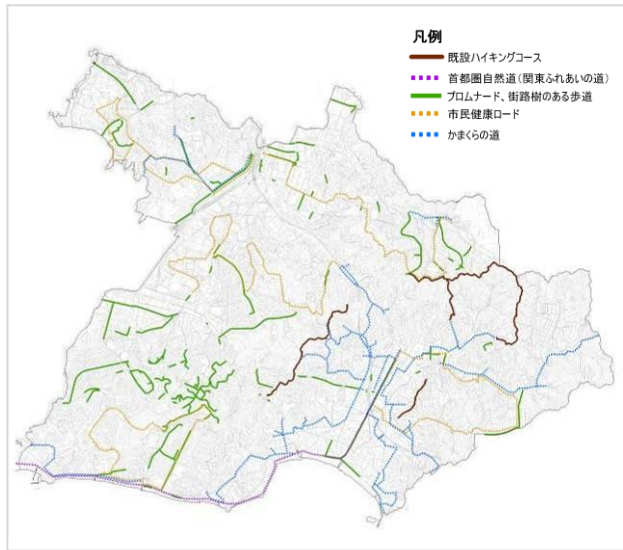
名称	対象地
神奈川の景勝 50 選	稲村ガ崎、鎌倉十王岩の展望、光明寺裏山の展望
かながわの花の名所 100 選	フラワーセンター大船植物園、明月院、鎌倉山、鶴岡八幡宮、瑞泉寺、源氏山公園、光則寺、段葛、宝戒寺、散在ガ池森林公園、成就院、光明寺
かながわの公園 50 選	源氏山公園
かながわの古道 50 選	若宮大路、鎌倉の切り通し(七口)
かながわ未来遺産 100	鎌倉やぶさめ、稲村ヶ崎、建長寺、長谷の大仏、江ノ電、円覚寺、鶴岡八幡宮
かながわのまちなみ 100 選	小町通り、若宮大路、鎌倉山桜並木周辺、大船仲通り商店街、宅間ガ谷
かながわの名木 100 選	円覚寺のイヌマキ、建長寺のビャクシン、浄智寺のタチヒガン、鶴岡八幡宮の大イチョウ、光則寺のカイドウ、坂の下の御霊神社のタブノキ
かながわの美林 50 選	鶴岡八幡宮の森
かながわの探鳥地 50 選	源氏山公園、山崎
かながわの橋 100 選	夷堂橋、歌の橋
かながわの博物館 50 選	県立近代美術館、県立フラワーセンター大船植物園、鎌倉国宝館、鎌倉文学館
かながわまつり 50 選	鎌倉花火大会、鎌倉まつり、雪洞祭、光明寺お十夜
かながわの建築物 100 選	杉本寺観音堂、旧一条恵観山荘、鎌倉文学館、長谷子ども会館、県立近代美術館、鎌倉市吉屋信子記念館、聖母訪問会モンタナ修道院聖堂
かながわの民俗芸能 50 選	流鏝馬、坂の下の面掛行列御霊神社
かまくらと三浦半島の古木・名木 50 選(鎌倉市内の古木・名木)(12件)	貞宗寺のキャラボク、フラワーセンターの玉縄桜、成福寺のビャクシン、浄智寺のハクウンボク、浄光明寺のイヌマキ、甘縄神明宮のタブノキ、荏柄天神社のイチョウ、鎌倉宮のオガタマノキ、瑞泉寺のフユザクラ、安養院のラカンマキ、安国論寺のヤマザクラ、光明寺のクロガネモチ

資料：かながわ 50 選・100 選シリーズ

○歩行空間一覧表

種 類	名 称
首都圏自然歩道	関東ふれあいの道(稲村ヶ崎磯づたいのみち 約 6.2 km)
既設ハイキングコース	天園ハイキングコース(約 5.5 km)、祇園山ハイキングコース(約 1.5 km)、葛原岡・大仏ハイキングコース(約 3.0 km)
市民健康ロード* ¹ (鎌倉自然と歴史のふれあいの道)	滑川・浄明寺緑地散策コース(約 7.8 km)、鎌倉山・竹ヶ谷城跡遺跡・海辺散策コース(約 6.9 km)、鎌倉中央公園・天神山散策コース(約 7.5 km)、六国見山・散在ガ池森林公園散策コース(約 7.5 km)、玉縄城址・関谷農地散策コース(約 8.4 km)
かまぐららの道	鎌倉幕府ゆかりの地を訪れるコース、古刹をめぐり心のやすらぎを知るコース、古道大町大路にかつてのにぎわいをしのぶコース、長谷への文学散歩コース、西の古戦場探訪コース、緑深き谷戸歩きで四季を感じるコース、滑川のせせらぎを聞きながら金沢街道を歩くコース、潮騒を聞きながら磯の香りを楽しむコース、商業の町材木座商人たちの生活の道をたどるコース、市街地を離れ自然に触れるコース、中世の山城玉縄城の面影を知るコース
プロムナード・街路樹のある歩道	鎌倉山ハイランドの桜並木、鎌倉山の桜並木、七里ガ浜東の緑のプロムナード、砂押川のプロムナード
多摩・三浦丘陵広域連携トレイル	鎌倉～金沢連携軸「市民の森と古都の社寺をめぐる環」

■図資.3 歩行空間位置図(おおむねの位置を示したものです)



■多摩・三浦丘陵広域連携トレイル
 「鎌倉～金沢連携軸 市民の森と古都の社寺をめぐる環」
 多摩・三浦丘陵の緑と水景に関する広域連携会議により、設定されている広域的なトレイルで、「緑を繋ぎ手」として、ウォーキングラリー等の取り組みが行われています。

*¹ 第3次鎌倉市総合計画に基づき、市民の健康づくりと自然や歴史的遺産とのふれあいを通しての豊かな人づくりを目的として、平成11年に計画したもので、5つのコース(延長38.1km)を設定しています。(一部、計画段階のものもあります。)

■鎌倉市では、都市公園等や周囲の緑と結びついた史跡等の歴史文化遺産・景観資源となる場所などが、緑豊かな都市環境の形成に重要な役割を果たしていることから、これらを緑の資源として捉え、緑の基本計画の策定上の資料として活用しています。

○景観重要建造物

・景観法に基づき指定されたものを示しています。

○かまくら景観百選

・平成10年に実施した「かまくら景観百選事業」により、選ばれている86件を示しています。

○景観ポイント・眺望地点

・鎌倉市景観計画で設定した33の眺望地点を示しています。

○景観重要建築物等

・鎌倉市都市景観条例に基づき、都市景観の形成に重要な役割を果たしている建築物として指定されているものを示しています。

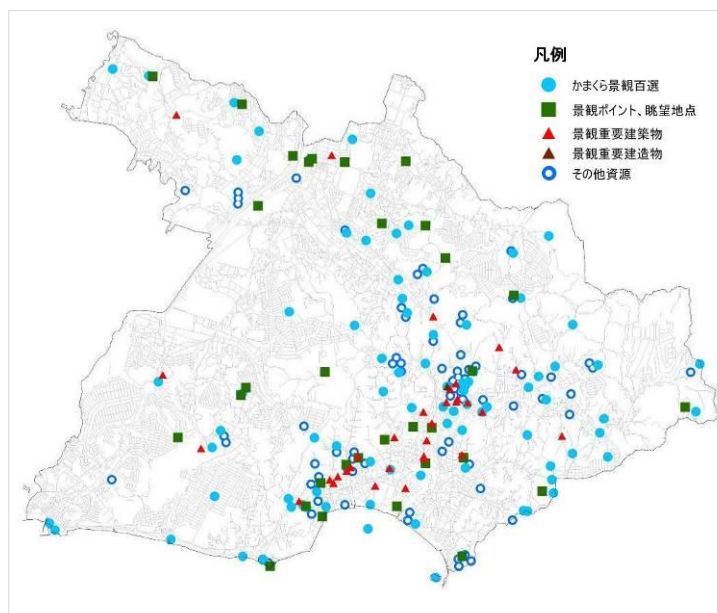
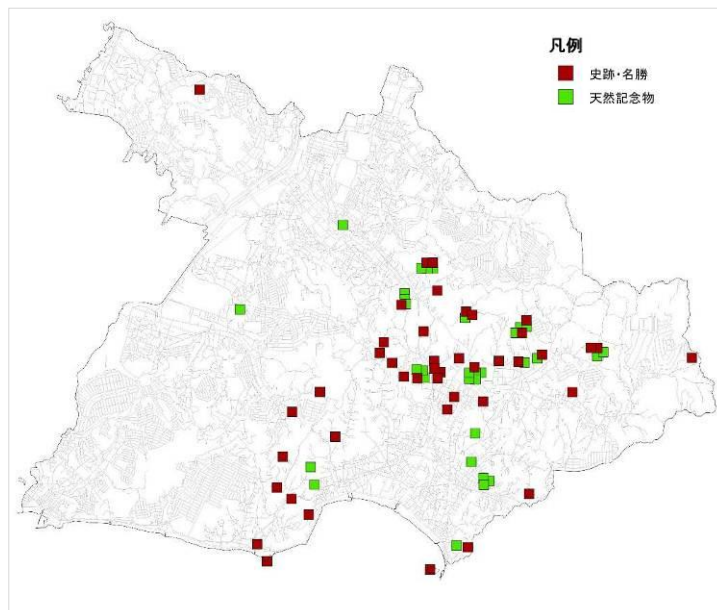
○史跡・名勝・天然記念物

・史跡・名勝・天然記念物として指定された文化財の位置を示しています。

○その他の資源

・かながわ50選・100選シリーズ等選ばれているものを示しています。

■図資.4 緑の資源の位置図(おおむねの位置を示したものです)

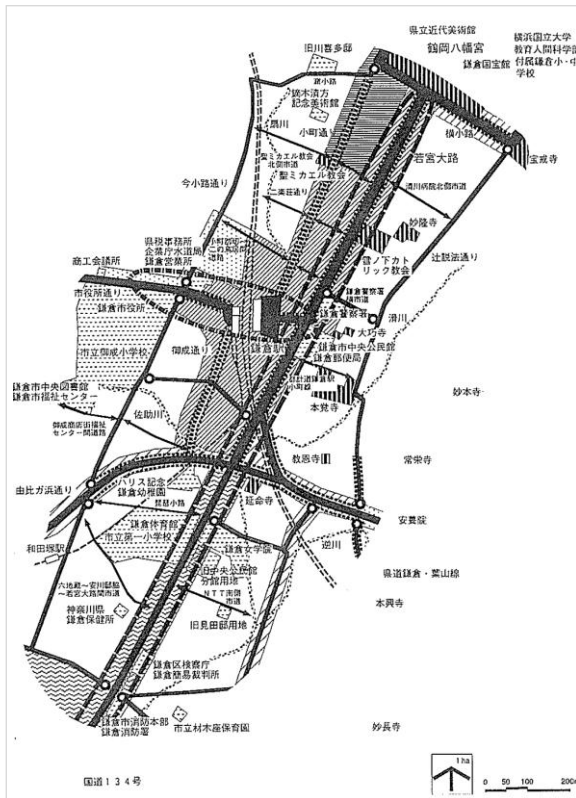


(4) まちづくり構想・計画に関する資料

○この緑の基本計画で設定する緑化重点地区では、「古都中心市街地まちづくり構想」「深沢地域の新しいまちづくり基本計画」「大船駅周辺地区都市づくり基本計画(案)」に示されているまちづくり計画等に沿って緑の保全・創出等を推進する方針であり、緑の基本計画とこれらの計画は関連しているものです。(同地区の緑化の方針等についての説明は164～166頁です)

1) 古都中心市街地まちづくり構想(抜粋)

■図資.5 古都中心市街地まちづくり構想



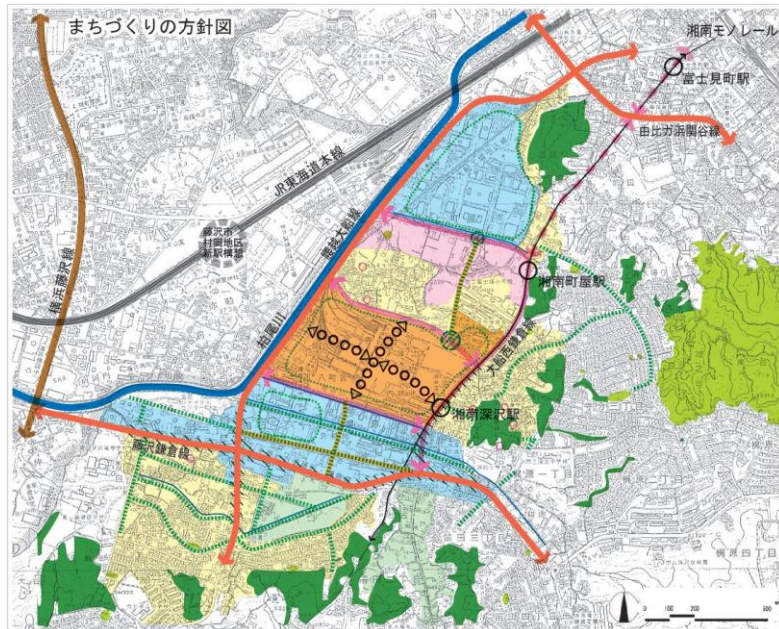
古都中心市街地まちづくり構想の目標とする将来像
※「古都中心市街地まちづくり構想」からの抜粋

古都中心市街地まちづくり構想 にあげられているプロジェクト

- 1 鎌倉駅東口周辺のまちづくり
 - ・ 駅構内の整備
 - ・ 東口駅前広場と周辺の総合整備
 - ・ 風格ある景観づくり
- 2 鎌倉駅西口周辺のまちづくり
 - ・ 西口周辺の整備
 - ・ 御成商店街の活性化と景観の創出
- 3 若宮大路北部周辺のまちづくり
 - ・ 若宮大路北部の活性化と景観の創出
 - ・ 小町商店街の活性化と景観の創出
- 4 若宮大路南部周辺のまちづくり
 - ・ 大規模用地の活用
 - ・ 若宮大路南部の景観の創出
 - ・ 由比ガ浜商店街の活性化と景観の創出
- 5 公共・文化ゾーンのまちづくり
 - ・ 市役所用地及びその周辺の活用・整備
 - ・ 御成小学校及びその周辺の活用・整備
 - ・ 中央図書館・福祉センター周辺整備
- 6 周辺市街地のまちづくり
 - ・ 良好な住環境の保全と仕組みづくり
 - ・ 緑を大切にしたいゆとりある景観づくり
 - ・ 安全で歩きやすいみちづくり
 - ・ 来訪者と共存する生活環境づくり
- 7 来訪者との共存
 - ・ 観光ごみ対策の充実
 - ・ トイレの充実
 - ・ 観光文化資源の保全・活用と観光ルート等の整備
- 8 交通環境の整備
 - ・ 地区道路の整備
 - ・ 歩車共存の横軸道路づくり
 - ・ 公共交通の利便性の向上
 - ・ 地区特性を踏まえた交通計画の推進
 - ・ 駐車場・駐輪場の整備

2) 深沢地域の新しいまちづくり基本計画(抜粋)

■図資.6 深沢地域の新しいまちづくり基本計画(抜粋)



既存の緑の保全活用

市街地の東南縁辺部に連なる斜面緑地等は市街地構造の形成を軸となる緑として保全するとともに、市街地内に残る貴重な緑は周辺環境との調和に留意しながら保全・活用を図っていきます。

● 天神山から等覚寺山を連ねる「緑」の積極的保全
 ● 等覚寺山、天神山、(仮称)手広地区の緑地保全地区の指定に向けた検討
 ● 上町屋、手広の生産緑地の保全と生産性の向上
 ● 泉光院、天満宮の寺社の緑の緑地としての活用

新しい緑の創造

公園等の整備
 緑化整備

「面整備ゾーン」の緑空間の整備

幹線道路・補助幹線道路・補助幹線道路(長期検討路線)の緑化整備

緑のネットワーク整備

● 環境負荷の少ない交通手段の利用促進と交通の流れの改善
 ● 歴史的遺産を取り巻く自然環境の保全
 ● 緑地や水辺空間の保全・創出
 ● 水質改善の推進
 ● 太陽光発電等の利用促進

良好な都市環境の創造

「鎌倉市環境基本計画」を踏まえ、良好な都市環境を創造します。

深沢地域らしい景観形成

「鎌倉市都市景観形成基本計画」を踏まえ、深沢地域らしい景観を形成します。

● 地域内の自然環境や歴史資源等を活かし、地区ごとのルールづくりなどによる景観づくり
 ● 都市拠点の魅力向上させる景観づくり(面整備ゾーンの都市景観、道路景観、柏尾川沿いの景観)

河川・水路の親水化整備

● 市街地内の河川及び水路の保全・活用による緑と水を活かした親水空間の整備

■深沢地域の新しいまちづくり基本計画(策定経過)

- ・平成8年1月に「深沢地域の新しいまちづくりの基本計画(素案)」を策定しました。
- ・その後用地の一部の取得や、鎌倉総合車両センターの工場機能廃止の動きなど、深沢地域をとりまく社会状況が大きく変化しました。
- ・平成15年10月に市民参加による「深沢まちづくり協議会」を設置し、「基本計画(案)」の再検証を行いました。
- ・平成16年9月に「深沢地域の新しいまちづくり基本計画」を策定しました。

■まちづくりの基本理念と目標

○基本理念

住宅・商業・工業が共存し、健康な暮らし、ゆとりある心、人間らしいふれあい、地域の活力を生み出す『健やかで活力ある都心』、緑と水に囲まれた『輝く杜の都心』の創造をめざします。

○目標

- ・深沢地域の歴史と文化のもと、未来へ向けて発信する新しい拠点づくり
- ・住まいと暮らしを計画の中心にすえ、助け合い、支えあえる暮らしの仕組みを築く
- ・災害や犯罪に強い、安全で安心な都市をめざすとともに緑と水辺空間を都市の骨格とした循環型のまちを創る
- ・21世紀にふさわしい都市型産業の発展とIT化まちづくりをめざす
- ・まちをプロデュースする

3) 大船駅周辺地区都市づくり基本計画(案)(抜粋)

■図資.7 大船駅周辺地区都市づくり基本計画(案) (抜粋)



※大船駅東口市街地再開発事業については、現在、計画の見直しを行っています。

■大船駅周辺のまちづくり(抜粋)

○大東橋周辺地区

- ・大東橋周辺地区は、横浜市と鎌倉市の市境に位置することから、横浜市側の北地区のまちづくりと連携し、駅前空間の整備や大船駅直近地区と鎌倉芸術館周辺地区をつなぐシンボルゾーンの形成をすすめます。

○芸術館周辺地区

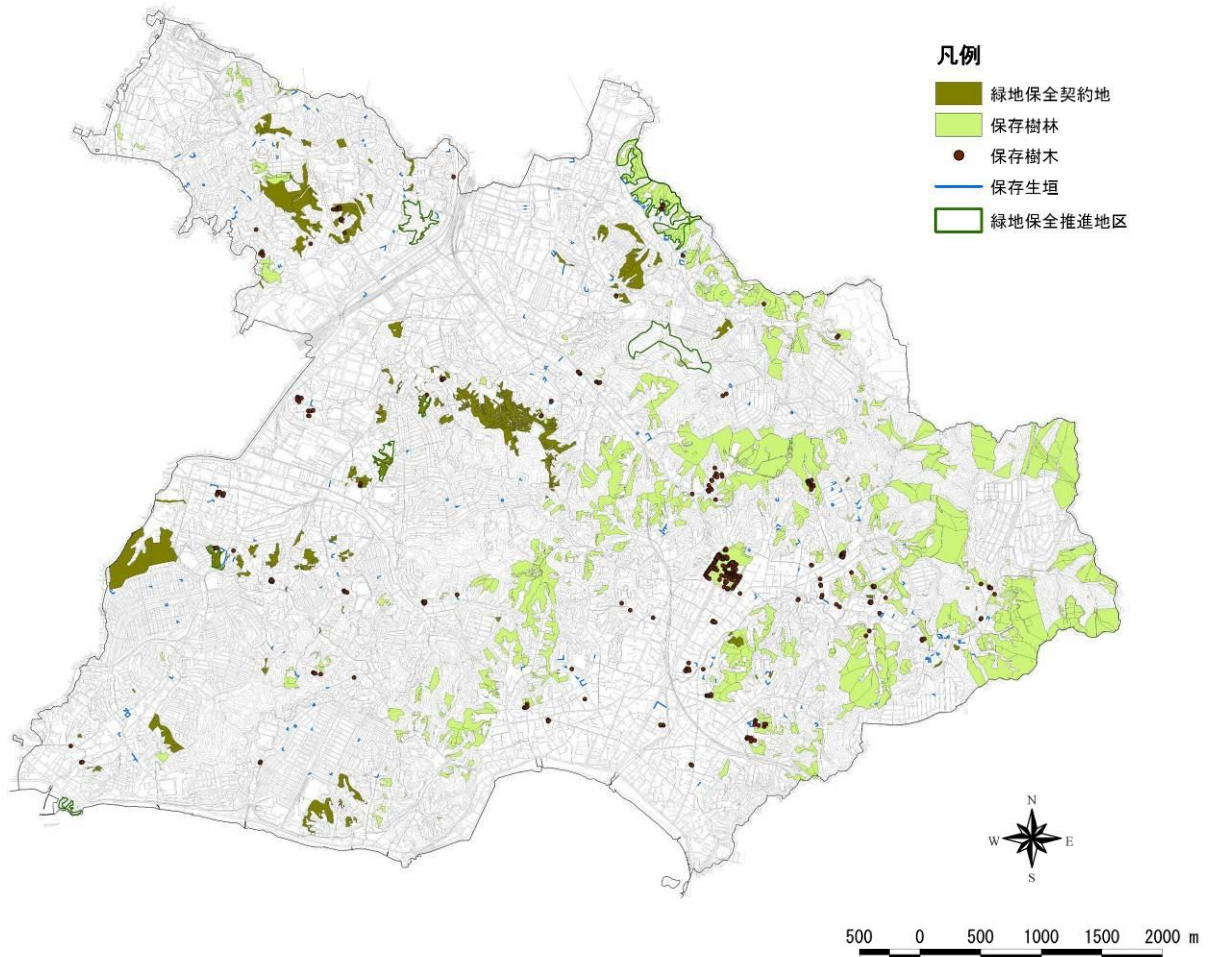
- ・鎌倉芸術館周辺地区では、地区内の大規模用地の土地利用転換にあわせ、都市基盤施設の整備や賑わいをもたらし出す都市空間の創出、歩行者・緑地空間(アーバンモール)などの都市環境の整備をすすめます。

○大船駅南部地区

- ・田園踏切から鎌倉武道館に至る大船駅南部地区では、安全な道路環境の整備や災害に強いまちづくりの推進が強く求められています。
- ・「市街地整備」「土地利用」「防災」「都市環境」の4つのまちづくり方針を定め、地区の課題であるクラック状交差点周辺の整備と住環境の整備をすすめます。

(5) その他、緑地に関する資料

■図資.8 保存樹木等指定位置図(おおむねの位置を示したものです)



○保存樹木等や緑地保全契約等の鎌倉市独自の制度が、緑地保全に係る法制度の適用の実効性を向上させています。

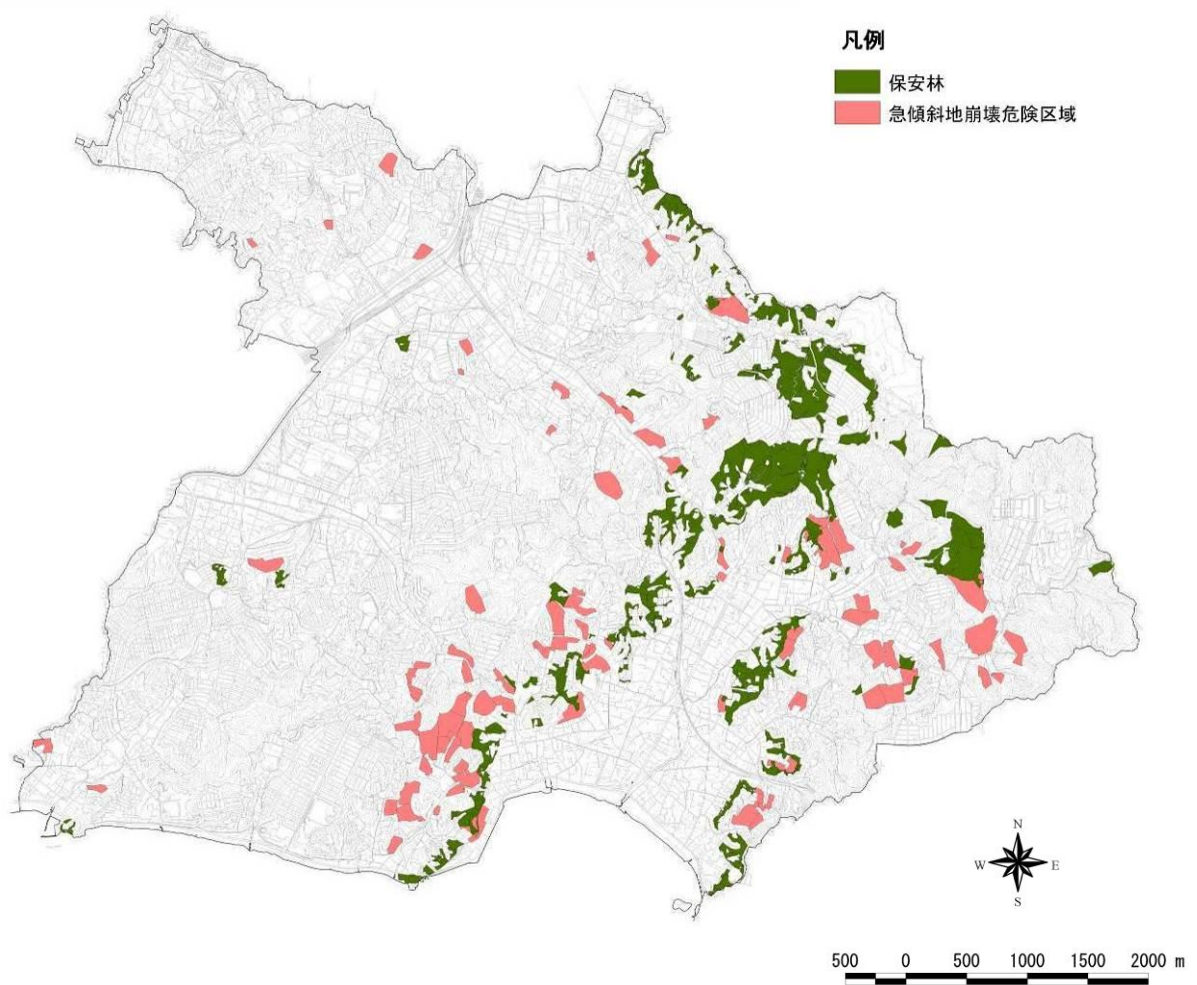
※保存樹木・樹林制度

- ・鎌倉市緑の保全及び創造に関する条例に基づく、保存樹木等の指定により、鎌倉市の風致の維持に機能する美観的に優れた樹林、樹木、生け垣を保全するものです。
- ・この保存樹木等の指定を受けた所有者に対しては、その保全の支援のために、奨励金を交付するものです。
- ・保存樹木 366 本、保存樹林約 291.3ha、保存生け垣 11,661 m²を指定しています。

※緑地保全契約

- ・秩序ある市街地の形成や、良好な都市景観の維持に大きな役割を果たす市街地及びその周辺地域の樹林地に対して、土地所有者の協力を得て鎌倉市緑地保全事業推進要綱に基づく緑地保全契約を締結し、保全するものです。
- ・137 件、約 73.69ha を契約しています。

■図資.9 保安林及び急傾斜地崩壊危険区域指定位置図(おおむねの位置を示したものです)



○森林法に基づく保安林は、鎌倉市の緑地保全に大きく寄与してきました。

○また、緑の質の充実に向け、市内で多くの急傾斜地崩壊危険区域が指定され、崩壊防止工事が施工されている状況を踏まえることも大切です。

※保安林

- ・都市の自然的環境の基盤をなし、土砂の流出防止や風致の保持等に重要な役割を果たしている丘陵の樹林地を保全するものです。
- ・土砂流出防備、土砂崩壊防備、潮害防備、保健、風致保安林の約 171ha が指定されています。

※急傾斜地崩壊危険区域

- ・急傾斜地の崩壊による災害の防止に関する法律に基づいて、がけの崩壊により相当数の居住者等に危害が生じる恐れのある場所及びこれに隣接する土地のうち、急傾斜地の崩壊が助長または誘発される恐れがないようにするために、有害行為を制限する必要がある土地を県知事が指定するもので、市内に 89 箇所(約 162.24ha)が指定されています。