



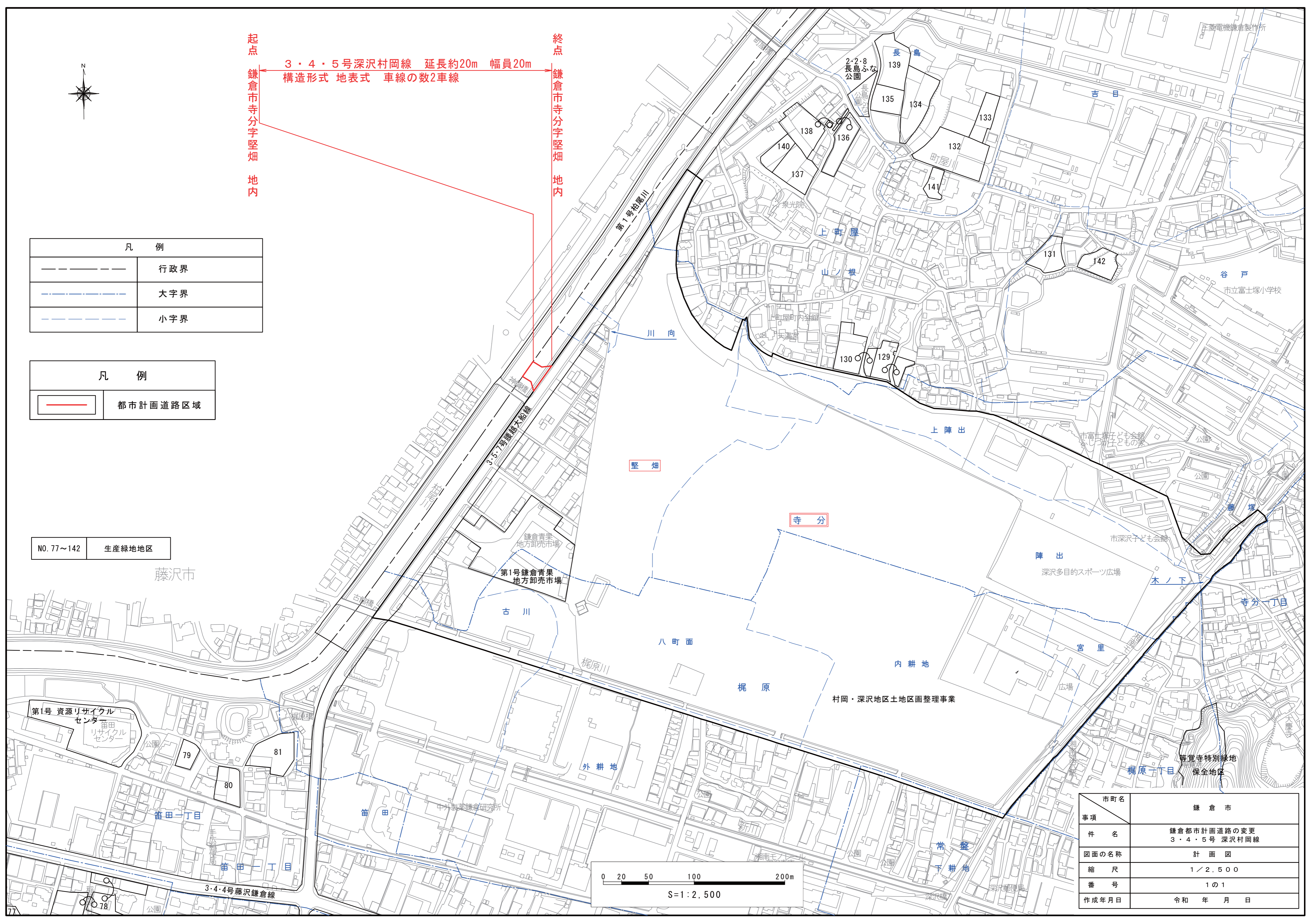
起点 鎌倉市寺分字堅畑 地内
 3・4・5号深沢村岡線 延長約20m 幅員20m
 構造形式 地表式 車線の数2車線
 終点 鎌倉市寺分字堅畑 地内

凡 例	
	行政界
	大字界
	小字界

凡 例	
	都市計画道路区域

NO. 77~142	生産緑地地区
------------	--------

藤沢市



市町名	鎌倉市
事項	鎌倉都市計画道路の変更
件名	3・4・5号 深沢村岡線
図面の名称	計画図
縮尺	1/2,500
番号	1の1
作成年月日	令和 年 月 日