

(原案)

鎌倉都市計画土地地区画整理事業の決定（鎌倉市決定）

都市計画村岡・深沢地区土地地区画整理事業を次のように決定する。

名	称	村岡・深沢地区土地地区画整理事業		
面	積	約 31.1ha		
公 共 施 設 の 配 置	道 路	種 別	名 称	都市計画に別に定めるとおりとする。
		幹 線 街 路	3・5・7号腰越大船線	
		・地区のシンボルとして施行区域の東西を結び、賑わいの中心軸を形成する区画道路として、幅員 20.0mのシンボル道路を配置する。 ・各街区の土地利用を考慮して、幅員 6.0m～18.0mの区画道路及び幅員 4.0mの歩行者専用道を適切に配置する。		
	公 園 及 び 緑 地	公園は、施行地区面積の3%以上かつ計画人口1人当たり3㎡以上を確保し、施行地区内に公園を適切に配置する。		
そ の 他 の 公 共 施 設	下水道計画における排水処理の排除形式は分流式とし、流末の公共下水道幹線に接続する。なお、土地利用等を考慮して、必要な調整池を配置する。			
宅 地 の 整 備	鎌倉市第三の都市拠点の形成を目指して、整序化された土地に住宅系、業務系、商業系及び工業系の都市機能を適切に配置し、土地利用転換を実現する。 施行区域の整備にあたっては、隣接する藤沢都市計画土地地区画整理事業（村岡・深沢地区土地地区画整理事業）との一体性に配慮する。			

「施行区域は計画図表示のとおり」

## (原案)

### 理 由 書

本地区は「鎌倉市都市マスタープラン」において都市拠点として位置付けており、その「部門別方針／土地利用の方針」において「深沢地域国鉄跡地周辺については、都市拠点という位置付けを踏まえ、東海道本線新駅構想を視野に入れ、土地区画整理事業により、住宅と商業・業務機能、医療福祉機能等を導入します。」と明記しています。

また、「鎌倉都市計画都市計画区域の整備、開発及び保全の方針」においては、深沢地域国鉄跡地を中心に、面的に一体整備を行うとともに、隣接する藤沢市村岡地区の新駅を中心としたまちづくりと連携を図りながら、都市基盤施設の整備を図るものとされており、鎌倉都市計画都市再開発の方針においては、鎌倉第三の都市拠点を目指し、土地区画整理事業による面的整備を行い、土地利用転換に合わせ、商業・業務や都市型住宅等の適切な用途を配置するものとされています。

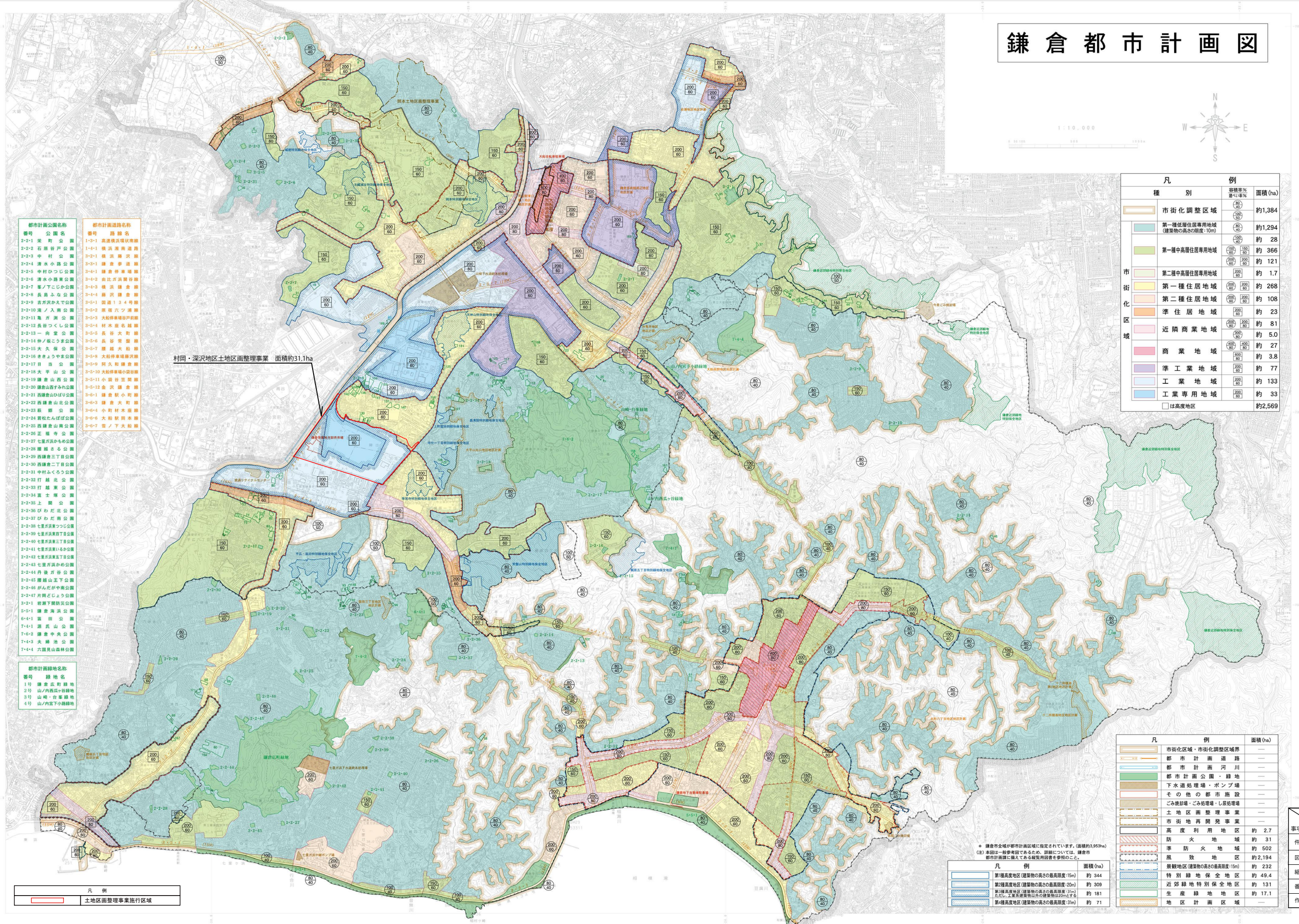
これらのことを踏まえ、本地区における土地区画整理事業による面的整備事業と土地利用転換事業を計画的に推進するため、本案のとおり土地区画整理事業を決定するものです。



(原案)

鎌倉都市計画図

令和二年三月印刷



凡	例	面積 (ha)
市街化調整区域	市街化調整区域	約1,384
第一種低層住居専用地域 (建築物の高さの最高限度:10m)	第一種低層住居専用地域	約1,294
第一種中層住居専用地域	第一種中層住居専用地域	約28
第二種中層住居専用地域	第二種中層住居専用地域	約366
第一種住居地域	第一種住居地域	約121
第二種住居地域	第二種住居地域	約1.7
準住居地域	準住居地域	約268
近隣商業地域	近隣商業地域	約108
商業地域	商業地域	約23
準工業地域	準工業地域	約81
工業地域	工業地域	約5.0
工業専用地域	工業専用地域	約27
高度地区	高度地区	約3.8
		約77
		約133
		約33
		約2,569

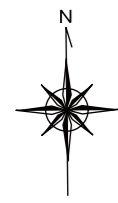
都市計画公園名称	都市計画道路名称
2-2-1 栗野公園	1-3-1 高瀬橋渡り南線
2-2-2 石原谷戸公園	1-4-1 鎌倉南線
2-2-3 中村公園	3-2-1 鎌倉参道線
2-2-4 清水小路公園	3-3-1 鎌倉参道線
2-2-5 中村ひつじ公園	3-4-1 鎌倉参道線
2-2-6 清水小路公園	3-4-2 曲比ガ浜線
2-2-7 星ノ下公園	3-4-3 鎌倉参道線
2-2-8 長島ふな公園	3-4-4 鎌倉参道線
2-2-9 長沢公園	3-5-1 国道134号線
2-2-10 海ノ入南公園	3-5-2 国道134号線
2-2-11 海ノ入北公園	3-5-3 大船場線
2-2-12 長崎つくし公園	3-5-4 村木道線
2-2-13 一尚堂公園	3-5-5 長谷大町線
2-2-14 神ノ成公園	3-5-6 長谷大町線
2-2-15 大久保公園	3-5-7 鎌倉大町線
2-2-16 幸よりや公園	3-5-8 大船場線
2-2-17 日吉公園	3-5-9 大船場線
2-2-18 大平山公園	3-5-10 大船場線
2-2-19 鎌倉山公園	3-5-11 小倉谷線
2-2-20 鎌倉山西公園	3-5-12 金沢線
2-2-21 西鎌倉山公園	3-6-1 鎌倉大町線
2-2-22 西鎌倉山北公園	3-6-2 鎌倉大町線
2-2-23 新鎌倉公園	3-6-3 小野村木道線
2-2-24 新鎌倉山公園	3-6-4 大船場線
2-2-25 西鎌倉山公園	3-6-5 大船場線
2-2-26 正徳寺公園	3-6-6 大船場線
2-2-27 七重方公園	3-6-7 大船場線
2-2-28 鎌倉山公園	3-6-8 大船場線
2-2-29 西鎌倉山公園	3-6-9 大船場線
2-2-30 西鎌倉山公園	3-6-10 大船場線
2-2-31 中村公園	3-6-11 大船場線
2-2-32 打越公園	3-6-12 大船場線
2-2-33 打越公園	3-6-13 大船場線
2-2-34 富士塚公園	3-6-14 大船場線
2-2-35 上野公園	3-6-15 大船場線
2-2-36 びわだ北公園	3-6-16 大船場線
2-2-37 びわだ南公園	3-6-17 大船場線
2-2-38 七重方公園	3-6-18 大船場線
2-2-39 七重方公園	3-6-19 大船場線
2-2-40 七重方公園	3-6-20 大船場線
2-2-41 七重方公園	3-6-21 大船場線
2-2-42 七重方公園	3-6-22 大船場線
2-2-43 七重方公園	3-6-23 大船場線
2-2-44 内家方公園	3-6-24 大船場線
2-2-45 鎌倉山公園	3-6-25 大船場線
2-2-46 鎌倉山公園	3-6-26 大船場線
2-2-47 月間公園	3-6-27 大船場線
2-2-1 鎌倉山公園	3-6-28 大船場線
2-2-2 鎌倉山公園	3-6-29 大船場線
2-2-3 鎌倉山公園	3-6-30 大船場線
2-2-4 鎌倉山公園	3-6-31 大船場線
2-2-5 鎌倉山公園	3-6-32 大船場線
2-2-6 鎌倉山公園	3-6-33 大船場線
2-2-7 鎌倉山公園	3-6-34 大船場線
2-2-8 鎌倉山公園	3-6-35 大船場線
2-2-9 鎌倉山公園	3-6-36 大船場線
2-2-10 鎌倉山公園	3-6-37 大船場線
2-2-11 鎌倉山公園	3-6-38 大船場線
2-2-12 鎌倉山公園	3-6-39 大船場線
2-2-13 鎌倉山公園	3-6-40 大船場線
2-2-14 鎌倉山公園	3-6-41 大船場線
2-2-15 鎌倉山公園	3-6-42 大船場線
2-2-16 鎌倉山公園	3-6-43 大船場線
2-2-17 鎌倉山公園	3-6-44 大船場線
2-2-18 鎌倉山公園	3-6-45 大船場線
2-2-19 鎌倉山公園	3-6-46 大船場線
2-2-20 鎌倉山公園	3-6-47 大船場線
2-2-21 鎌倉山公園	3-6-48 大船場線
2-2-22 鎌倉山公園	3-6-49 大船場線
2-2-23 鎌倉山公園	3-6-50 大船場線
2-2-24 鎌倉山公園	3-6-51 大船場線
2-2-25 鎌倉山公園	3-6-52 大船場線
2-2-26 鎌倉山公園	3-6-53 大船場線
2-2-27 鎌倉山公園	3-6-54 大船場線
2-2-28 鎌倉山公園	3-6-55 大船場線
2-2-29 鎌倉山公園	3-6-56 大船場線
2-2-30 鎌倉山公園	3-6-57 大船場線
2-2-31 鎌倉山公園	3-6-58 大船場線
2-2-32 鎌倉山公園	3-6-59 大船場線
2-2-33 鎌倉山公園	3-6-60 大船場線
2-2-34 鎌倉山公園	3-6-61 大船場線
2-2-35 鎌倉山公園	3-6-62 大船場線
2-2-36 鎌倉山公園	3-6-63 大船場線
2-2-37 鎌倉山公園	3-6-64 大船場線
2-2-38 鎌倉山公園	3-6-65 大船場線
2-2-39 鎌倉山公園	3-6-66 大船場線
2-2-40 鎌倉山公園	3-6-67 大船場線
2-2-41 鎌倉山公園	3-6-68 大船場線
2-2-42 鎌倉山公園	3-6-69 大船場線
2-2-43 鎌倉山公園	3-6-70 大船場線
2-2-44 鎌倉山公園	3-6-71 大船場線
2-2-45 鎌倉山公園	3-6-72 大船場線
2-2-46 鎌倉山公園	3-6-73 大船場線
2-2-47 鎌倉山公園	3-6-74 大船場線
2-2-48 鎌倉山公園	3-6-75 大船場線
2-2-49 鎌倉山公園	3-6-76 大船場線
2-2-50 鎌倉山公園	3-6-77 大船場線
2-2-51 鎌倉山公園	3-6-78 大船場線
2-2-52 鎌倉山公園	3-6-79 大船場線
2-2-53 鎌倉山公園	3-6-80 大船場線
2-2-54 鎌倉山公園	3-6-81 大船場線
2-2-55 鎌倉山公園	3-6-82 大船場線
2-2-56 鎌倉山公園	3-6-83 大船場線
2-2-57 鎌倉山公園	3-6-84 大船場線
2-2-58 鎌倉山公園	3-6-85 大船場線
2-2-59 鎌倉山公園	3-6-86 大船場線
2-2-60 鎌倉山公園	3-6-87 大船場線
2-2-61 鎌倉山公園	3-6-88 大船場線
2-2-62 鎌倉山公園	3-6-89 大船場線
2-2-63 鎌倉山公園	3-6-90 大船場線
2-2-64 鎌倉山公園	3-6-91 大船場線
2-2-65 鎌倉山公園	3-6-92 大船場線
2-2-66 鎌倉山公園	3-6-93 大船場線
2-2-67 鎌倉山公園	3-6-94 大船場線
2-2-68 鎌倉山公園	3-6-95 大船場線
2-2-69 鎌倉山公園	3-6-96 大船場線
2-2-70 鎌倉山公園	3-6-97 大船場線
2-2-71 鎌倉山公園	3-6-98 大船場線
2-2-72 鎌倉山公園	3-6-99 大船場線
2-2-73 鎌倉山公園	3-6-100 大船場線

凡	例	面積 (ha)
市街化区域・市街化調整区域	市街化区域・市街化調整区域	—
都市計画道路	都市計画道路	—
都市計画河川	都市計画河川	—
都市計画公園・緑地	都市計画公園・緑地	—
下水道処理場・ポンプ場	下水道処理場・ポンプ場	—
その他の都市施設	その他の都市施設	—
ごみ焼却場・ごみ処理場・し尿処理場	ごみ焼却場・ごみ処理場・し尿処理場	—
土地区画整理事業	土地区画整理事業	—
市街地再開発事業	市街地再開発事業	—
高度利用地区	高度利用地区	約2.7
防火地域	防火地域	約31
準防火地域	準防火地域	約502
防災地区	防災地区	約2,194
避難地区 (建築物の高さの最高限度:15m)	避難地区 (建築物の高さの最高限度:15m)	約232
特別緑地保全地区	特別緑地保全地区	約49.4
近郊緑地特別保全地区	近郊緑地特別保全地区	約131
生産緑地地区	生産緑地地区	約17.1
地区計画区域	地区計画区域	—

市町名	鎌倉市
事項	鎌倉市都市計画土地区画整理事業の決定
件名	村岡・深沢地区土地区画整理事業
図面の名称	総括図
縮尺	1/10,000
番号	101
作成年月日	令和 年 月 日

1. この図面は、1. 2. 3. 4. 5. 6. 7. 8. 9. 10. 11. 12. 13. 14. 15. 16. 17. 18. 19. 20. 21. 22. 23. 24. 25. 26. 27. 28. 29. 30. 31. 32. 33. 34. 35. 36. 37. 38. 39. 40. 41. 42. 43. 44. 45. 46. 47. 48. 49. 50. 51. 52. 53. 54. 55. 56. 57. 58. 59. 60. 61. 62. 63. 64. 65. 66. 67. 68. 69. 70. 71. 72. 73. 74. 75. 76. 77. 78. 79. 80. 81. 82. 83. 84. 85. 86. 87. 88. 89. 90. 91. 92. 93. 94. 95. 96. 97. 98. 99. 100. 101. 102. 103. 104. 105. 106. 107. 108. 109. 110. 111. 112. 113. 114. 115. 116. 117. 118. 119. 120. 121. 122. 123. 124. 125. 126. 127. 128. 129. 130. 131. 132. 133. 134. 135. 136. 137. 138. 139. 140. 141. 142. 143. 144. 145. 146. 147. 148. 149. 150. 151. 152. 153. 154. 155. 156. 157. 158. 159. 160. 161. 162. 163. 164. 165. 166. 167. 168. 169. 170. 171. 172. 173. 174. 175. 176. 177. 178. 179. 180. 181. 182. 183. 184. 185. 186. 187. 188. 189. 190. 191. 192. 193. 194. 195. 196. 197. 198. 199. 200. 201. 202. 203. 204. 205. 206. 207. 208. 209. 210. 211. 212. 213. 214. 215. 216. 217. 218. 219. 220. 221. 222. 223. 224. 225. 226. 227. 228. 229. 230. 231. 232. 233. 234. 235. 236. 237. 238. 239. 240. 241. 242. 243. 244. 245. 246. 247. 248. 249. 250. 251. 252. 253. 254. 255. 256. 257. 258. 259. 260. 261. 262. 263. 264. 265. 266. 267. 268. 269. 270. 271. 272. 273. 274. 275. 276. 277. 278. 279. 280. 281. 282. 283. 284. 285. 286. 287. 288. 289. 290. 291. 292. 293. 294. 295. 296. 297. 298. 299. 300. 301. 302. 303. 304. 305. 306. 307. 308. 309. 310. 311. 312. 313. 314. 315. 316. 317. 318. 319. 320. 321. 322. 323. 324. 325. 326. 327. 328. 329. 330. 331. 332. 333. 334. 335. 336. 337. 338. 339. 340. 341. 342. 343. 344. 345. 346. 347. 348. 349. 350. 351. 352. 353. 354. 355. 356. 357. 358. 359. 360. 361. 362. 363. 364. 365. 366. 367. 368. 369. 370. 371. 372. 373. 374. 375. 376. 377. 378. 379. 380. 381. 382. 383. 384. 385. 386. 387. 388. 389. 390. 391. 392. 393. 394. 395. 396. 397. 398. 399. 400. 401. 402. 403. 404. 405. 406. 407. 408. 409. 410. 411. 412. 413. 414. 415. 416. 417. 418. 419. 420. 421. 422. 423. 424. 425. 426. 427. 428. 429. 430. 431. 432. 433. 434. 435. 436. 437. 438. 439. 440. 441. 442. 443. 444. 445. 446. 447. 448. 449. 450. 451. 452. 453. 454. 455. 456. 457. 458. 459. 460. 461. 462. 463. 464. 465. 466. 467. 468. 469. 470. 471. 472. 473. 474. 475. 476. 477. 478. 479. 480. 481. 482. 483. 484. 485. 486. 487. 488. 489. 490. 491. 492. 493. 494. 495. 496. 497. 498. 499. 500. 501. 502. 503. 504. 505. 506. 507. 508. 509. 510. 511. 512. 513. 514. 515. 516. 517. 518. 519. 520. 521. 522. 523. 524. 525. 526. 527. 528. 529. 530. 531. 532. 533. 534. 535. 536. 537. 538. 539. 540. 541. 542. 543. 544. 545. 546. 547. 548. 549. 550. 551. 552. 553. 554. 555. 556. 557. 558. 559. 560. 561. 562. 563. 564. 565. 566. 567. 568. 569. 570. 571. 572. 573. 574. 575. 576. 577. 578. 579. 580. 581. 582. 583. 584. 585. 586. 587. 588. 589. 590. 591. 592. 593. 594. 595. 596. 597. 598. 599. 600. 601. 602. 603. 604. 605. 606. 607. 608. 609. 610. 611. 612. 613. 614. 615. 616. 617. 618. 619. 620. 621. 622. 623. 624. 625. 626. 627. 628. 629. 630. 631. 632. 633. 634. 635. 636. 637. 638. 639. 640. 641. 642. 643. 644. 645. 646. 647. 648. 649. 650. 651. 652. 653. 654. 655. 656. 657. 658. 659. 660. 661. 662. 663. 664. 665. 666. 667. 668. 669. 670. 671. 672. 673. 674. 675. 676. 677. 678. 679. 680. 681. 682. 683. 684. 685. 686. 687. 688. 689. 690. 691. 692. 693. 694. 695. 696. 697. 698. 699. 700. 701. 702. 703. 704. 705. 706. 707. 708. 709. 710. 711. 712. 713. 714. 715. 716. 717. 718. 719. 720. 721. 722. 723. 724. 725. 726. 727. 728. 729. 730. 731. 732. 733. 734. 735. 736. 737. 738. 739. 740. 741. 742. 743. 744. 745. 746. 747. 748. 749. 750. 751. 752. 753. 754. 755. 756. 757. 758. 759. 760. 761. 762. 763. 764. 765. 766. 767. 768. 769. 770. 771. 772. 773. 774. 775. 776. 777. 778. 779. 780. 781. 782. 783. 784. 785. 786. 787. 788. 789. 790. 791. 792. 793. 794. 795. 796. 797. 798. 799. 800. 801. 802. 803. 804. 805. 806. 807. 808. 809. 810. 811. 812. 813. 814. 815. 816. 817. 818. 819. 820. 821. 822. 823. 824. 825. 826. 827. 828. 829. 830. 831. 832. 833. 834. 835. 836. 837. 838. 839. 840. 841. 842. 843. 844. 845. 846. 847. 848. 849. 850. 851. 852. 853. 854. 855. 856. 857. 858. 859. 860. 861. 862. 863. 864. 865. 866. 867. 868. 869. 870. 871. 872. 873. 874. 875. 876. 877. 878. 879. 880. 881. 882. 883. 884. 885. 886. 887. 888. 889. 890. 891. 892. 893. 894. 895. 896. 897. 898. 899. 900. 901. 902. 903. 904. 905. 906. 907. 908. 909. 910. 911. 912. 913. 914. 915. 916. 917. 918. 919. 920. 921. 922. 923. 924. 925. 926. 927. 928. 929. 930. 931. 932. 933. 934. 935. 936. 937. 938. 939. 940. 941. 942. 943. 944. 945. 946. 947. 948. 949. 950. 951. 952. 953. 954. 955. 956. 957. 958. 959. 960. 961. 962. 963. 964. 965. 966. 967. 968. 969. 970. 971. 972. 973. 974. 975. 976. 977. 978. 979. 980. 981. 982. 983. 984. 985. 986. 987. 988. 989. 990. 991. 992. 993. 994. 995. 996. 997. 998. 999. 1000.



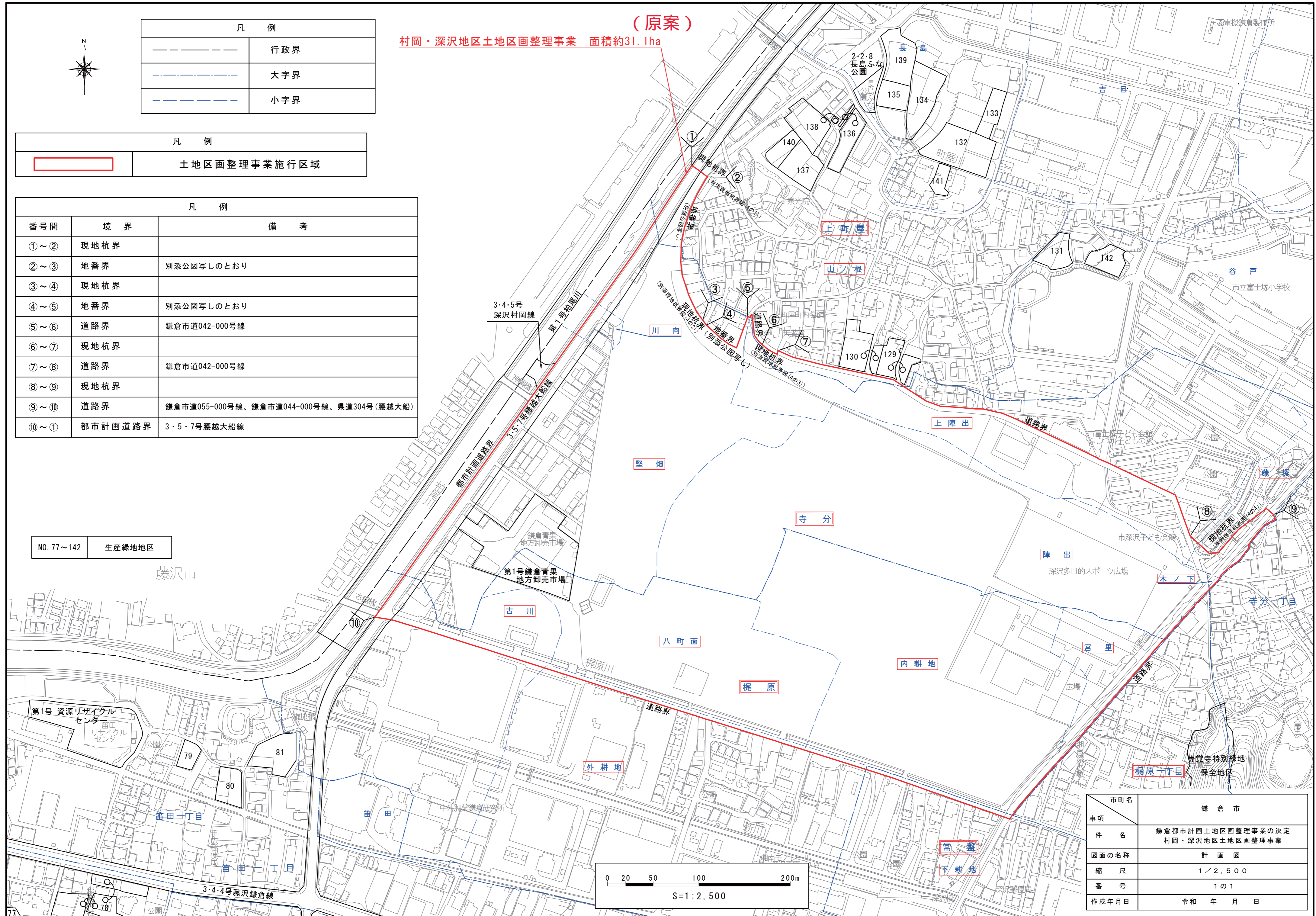


凡 例	
	行政界
	大字界
	小字界

凡 例	
	土地区画整理事業施行区域

凡 例		
番号間	境界	備 考
①～②	現地杭界	
②～③	地番界	別添公図写しのとおり
③～④	現地杭界	
④～⑤	地番界	別添公図写しのとおり
⑤～⑥	道路界	鎌倉市道042-000号線
⑥～⑦	現地杭界	
⑦～⑧	道路界	鎌倉市道042-000号線
⑧～⑨	現地杭界	
⑨～⑩	道路界	鎌倉市道055-000号線、鎌倉市道044-000号線、県道304号(腰越大船)
⑩～①	都市計画道路界	3・5・7号腰越大船線

(原案)  
村岡・深沢地区土地区画整理事業 面積約31.1ha



NO. 77~142 生産緑地地区

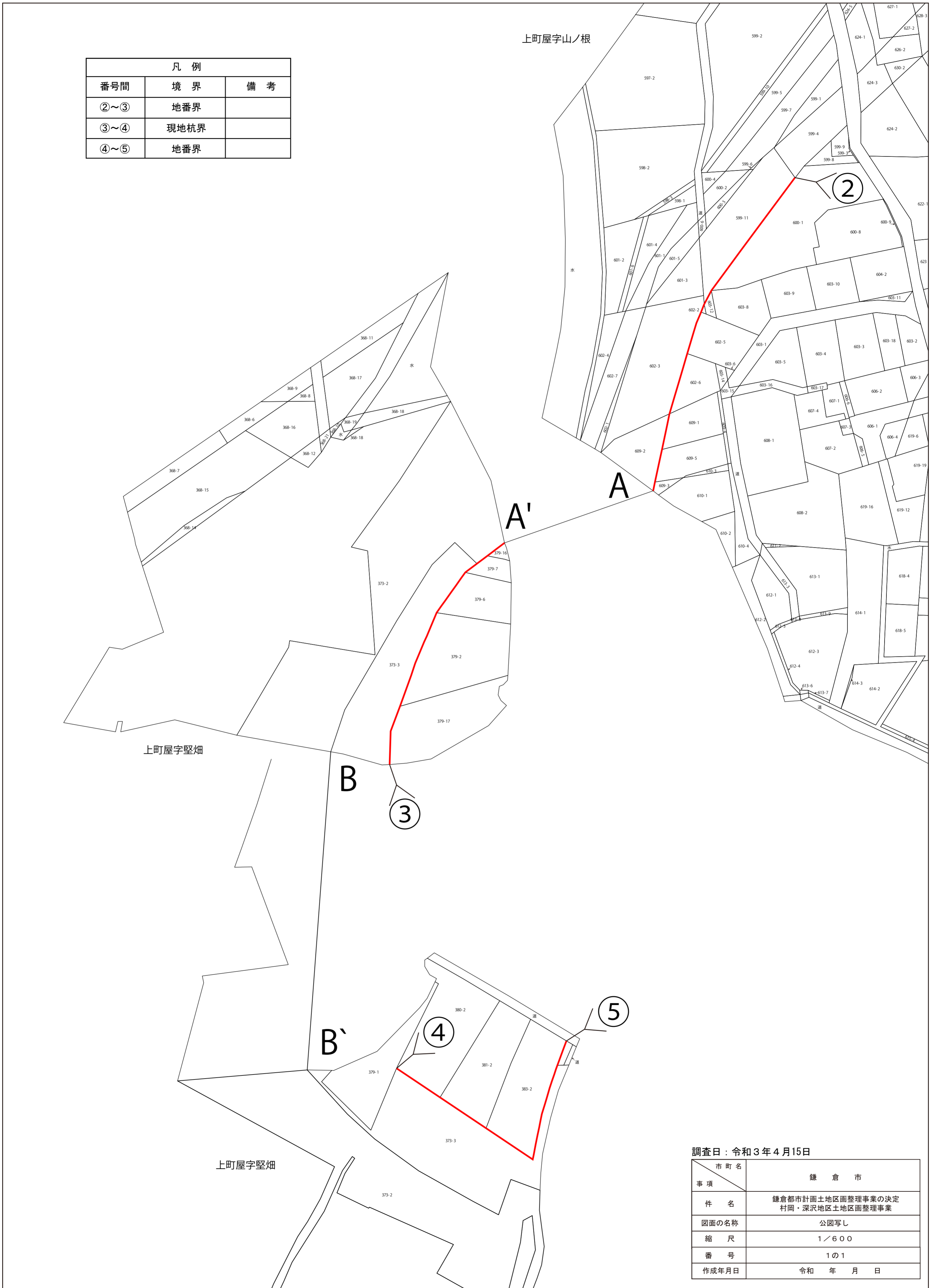
藤沢市

市町名	鎌倉市
事項	鎌倉都市計画土地区画整理事業の決定
件名	村岡・深沢地区土地区画整理事業
図面の名称	計画図
縮尺	1/2,500
番号	1の1
作成年月日	令和 年 月 日



(原案)

凡例		
番号間	境界	備考
②~③	地番界	
③~④	現地杭界	
④~⑤	地番界	



調査日：令和3年4月15日

市町名	鎌倉市
事項	鎌倉都市計画土地区画整理事業の決定 村岡・深沢地区土地区画整理事業
件名	公図写し
図面の名称	1/600
縮尺	1の1
番号	令和 年 月 日
作成年月日	