

(注) 地図に準ずる図面は、土地の区画を明確にした不動産登記法所定の地図が備え付けられるまでの間、これに代わるものとして備え付けられている図面で、土地の位置及び形状の概略を記載した図面です。



請求部	所在	鎌倉市城廻字打越			地番	31番1		
出力縮尺	1/600	精度区分		座標系番号又は記号	分類	地図に準ずる図面	種類	旧土地台帳附属地図
作成年月日				備付年月日(原図)			補記事項	

これは地図に準ずる図面に記録されている内容を証明した書面である。

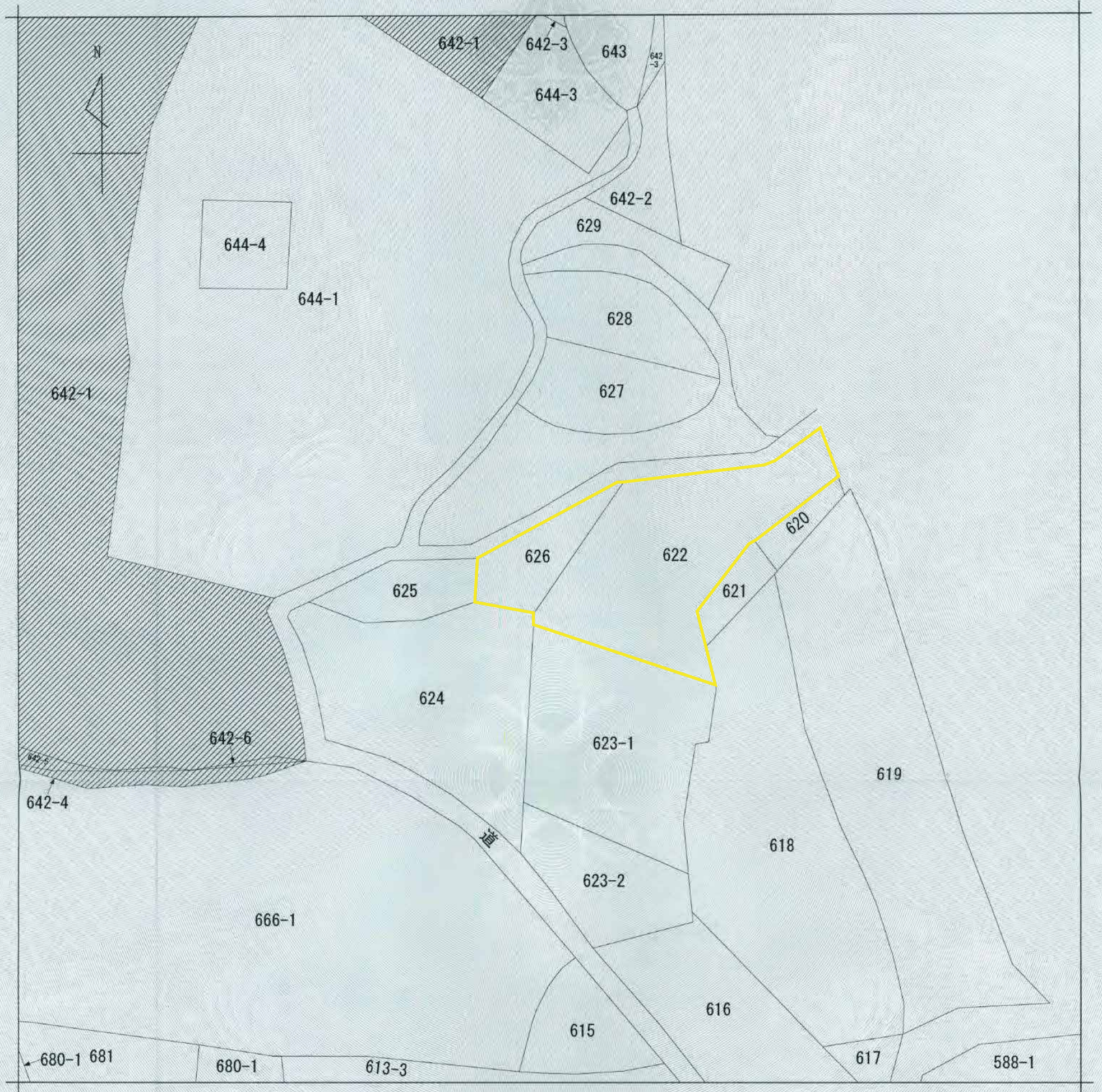
令和2年7月9日  
横浜地方法務局湘南支局  
登記官

請求番号：20-1  
(1/1)

齋藤隆之



事項	市町名	鎌倉市
件名	鎌倉都市計画生産緑地地区の変更	
図面の名称	公図の写し	
縮尺	1/600	
番号	9	
作成年月日	令和	年 月 日



(注) 地図に準ずる図面は、土地の区画を明確にした不動産登記法所定の地図が備え付けられるまでの間、これに代わるものとして備え付けられている図面で、土地の位置及び形状の概略を記載した図面です。  
 (注) 斜線を施した部分は、閉鎖された部分です。



請求部	所在	鎌倉市玉縄三丁目		地番	626番
出力縮尺	1/600	精度区分	座標系番号又は記号	分類	地図に準ずる図面
作成年月日			備付年月日(原図)	補記事項	

これは地図に準ずる図面に記録されている内容を証明した書面である。

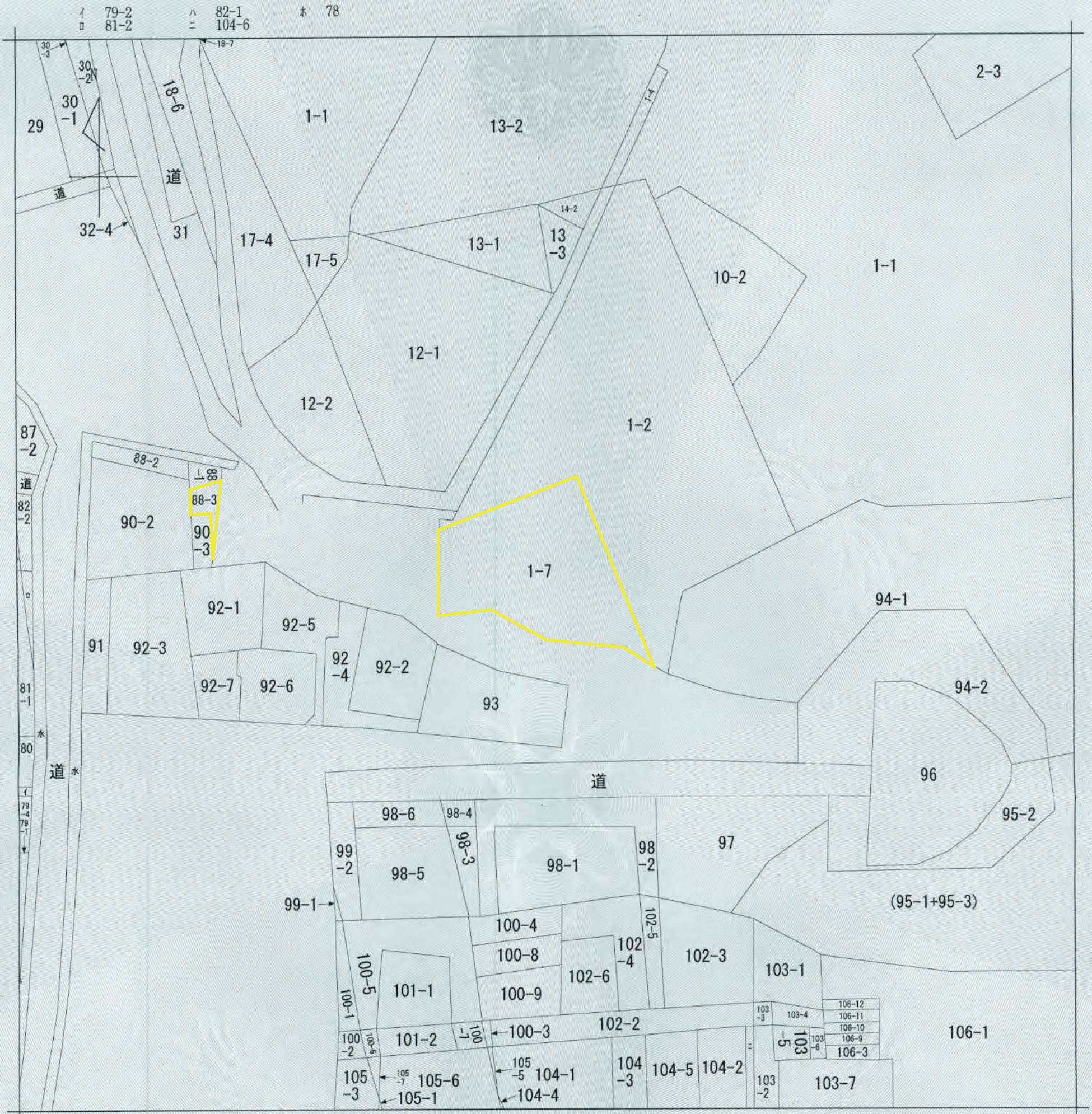
令和4年3月16日  
 横浜地方法務局湘南支局  
 登記官

整理番号：H31357-2  
 (1/1)

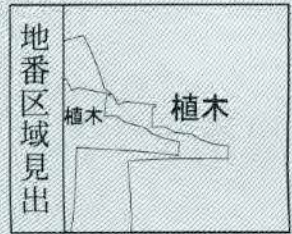
斎藤隆之



事項	市町名	鎌倉市
件名	鎌倉都市計画生産緑地地区の変更	
図面の名称	公図の写し	
縮尺	1/600	
番号	11	
作成年月日	令和	年 月 日



(注) 地図に準ずる図面は、土地の区画を明確にした不動産登記法所定の地図が備え付けられるまでの間、これに代わるものとして備え付けられている図面で、土地の位置及び形状の概略を記載した図面です。



請求部	所在	鎌倉市植木字植谷戸		地番	1番7	
出力縮尺	1/600	精度区分		座標系又は記号	分類	地図に準ずる図面
作成年月日		備付年月日(原図)		補記事項		

これは地図に準ずる図面に記録されている内容を証明した書面である。

令和2年7月9日  
横浜地方法務局湘南支局  
登記官

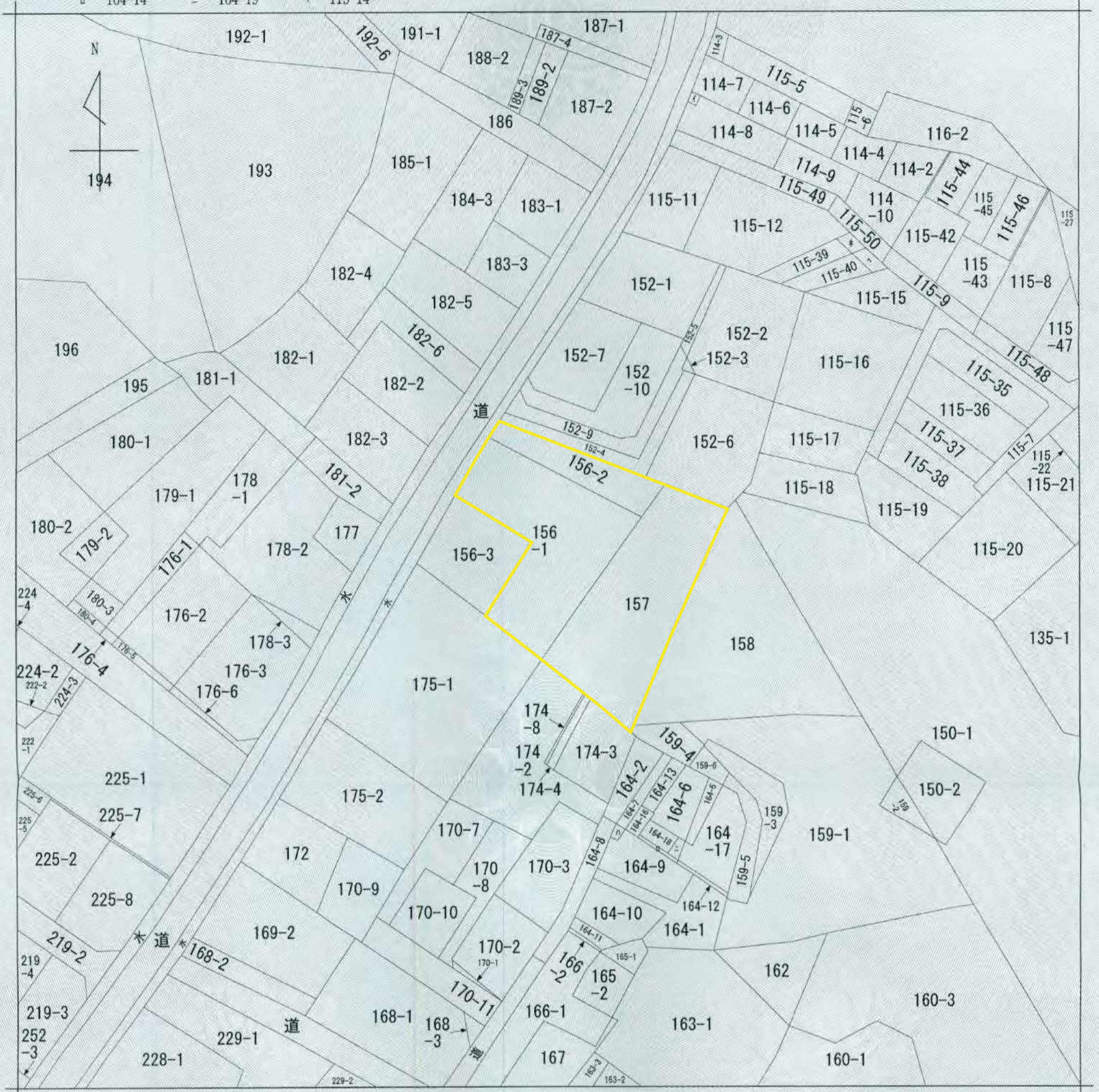
請求番号：20-3  
(1/1)

齋藤隆之

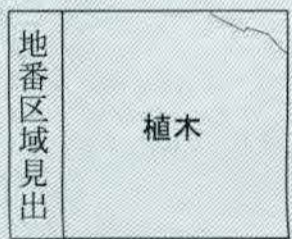


事項	市町名	鎌倉市
件名	鎌倉都市計画生産緑地地区の変更	
図面の名称	公図の写し	
縮尺	1/600	
番号	13	
作成年月日	令和	年 月 日

イ 114-11    ハ 164-15    ホ 115-41  
 ロ 164-14    ニ 164-19    ヘ 115-14



(注) 地図に準ずる図面は、土地の区画を明確にした不動産登記法所定の地図が備え付けられるまでの間、これに代わるものとして備え付けられている図面で、土地の位置及び形状の概略を記載した図面です。



請求部	所在	鎌倉市植木字植谷戸		地番	156番1	
出力縮尺	1/600	精度区分		座標系又は記号	分類	地図に準ずる図面
作成年月日		備付年月日(原図)		補記事項		

これは地図に準ずる図面に記録されている内容を証明した書面である。

令和3年1月12日  
 横浜地方法務局湘南支局  
 登記官

請求番号：36-1  
 (1/1)

齋藤隆之



事項	市町名	鎌倉市
件名	鎌倉都市計画生産緑地地区の変更	
図面の名称	公図の写し	
縮尺	1/600	
番号	14	
作成年月日	令和	年 月 日

1 482-4  
2 521-12



(注) 地図に準ずる図面は、土地の区画を明確にした不動産登記法所定の地図が備え付けられるまでの間、これに代わるものとして備え付けられている図面で、土地の位置及び形状の概略を記載した図面です。



請求部	所在	鎌倉市植木字相模陣	地番	481番1
-----	----	-----------	----	-------

出力縮尺	1/600	精度区分	座標系番号又は記号	分類	地図に準ずる図面	種類	旧土地台帳附属地図
------	-------	------	-----------	----	----------	----	-----------

作成年月日		備付年月日(原図)		補記事項	
-------	--	-----------	--	------	--

事項	市町名
件名	鎌倉市 鎌倉都市計画 生産緑地地区の変更
図面の名称	公図の写し
縮尺	1/600
番号	18
作成年月日	令和 年 月 日

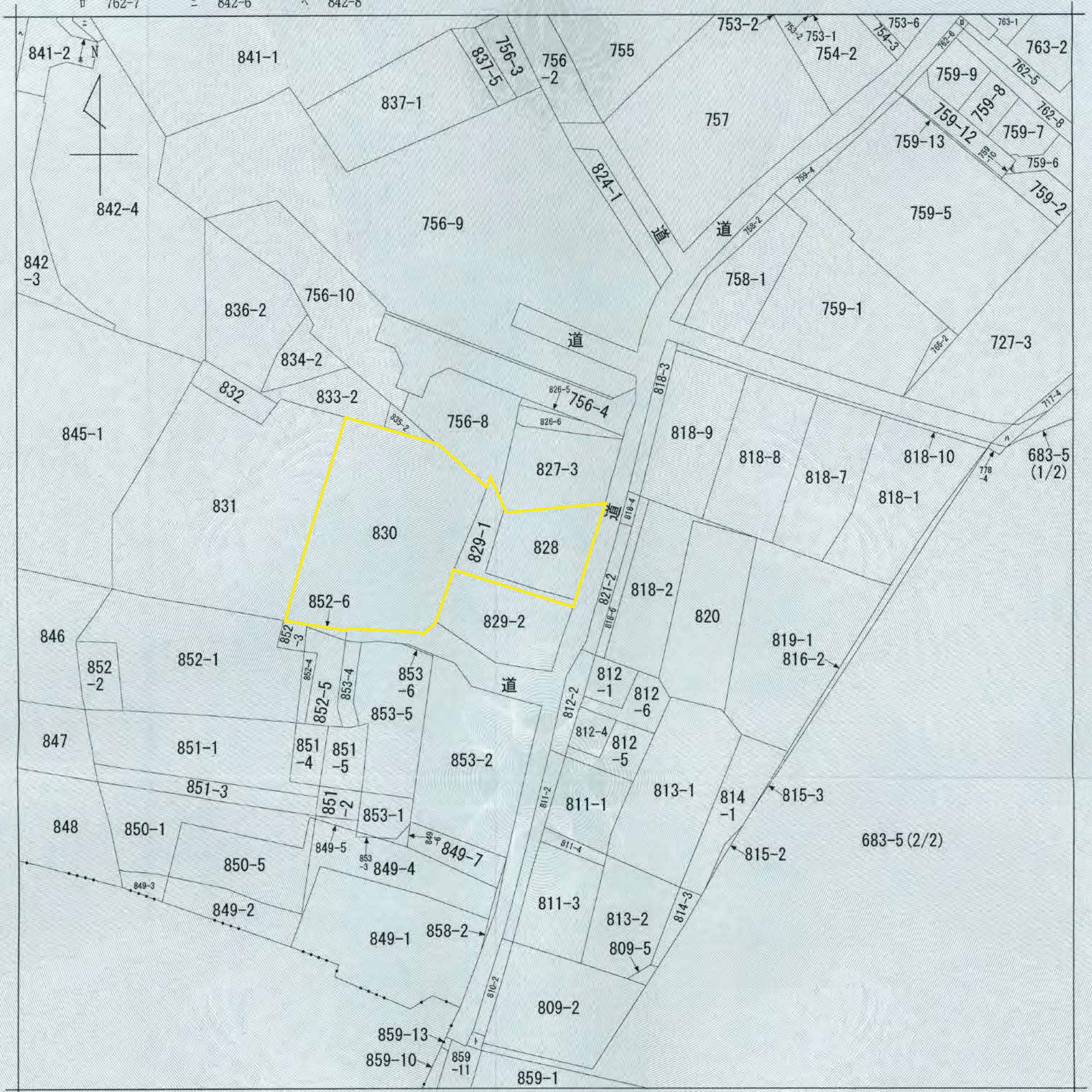
これは地図に準ずる図面に記録されている内容を証明した書面である。  
(横浜地方法務局湘南支局管轄)

令和4年10月21日  
横浜地方法務局栄出張所  
登記官

滝沢健治



イ 759-11    ハ 778-2    ホ 842-7    ト 809-4  
 ロ 762-7    ニ 842-6    ヘ 842-8



(注) 地図に準ずる図面は、土地の区画を明確にした不動産登記法所定の地図が備え付けられるまでの間、これに代わるものとして備え付けられている図面で、土地の位置及び形状の概略を記載した図面です。

地番区域見出	植木
--------	----

請求分	所在	鎌倉市植木字峯ノ下				地番	828番
出力縮尺	1/600	精度区分		座標系番号又は記号		分類	地図に準ずる図面
作成年月日				備付年月日(原図)		補記事項	

これは地図に準ずる図面に記録されている内容を証明した書面である。

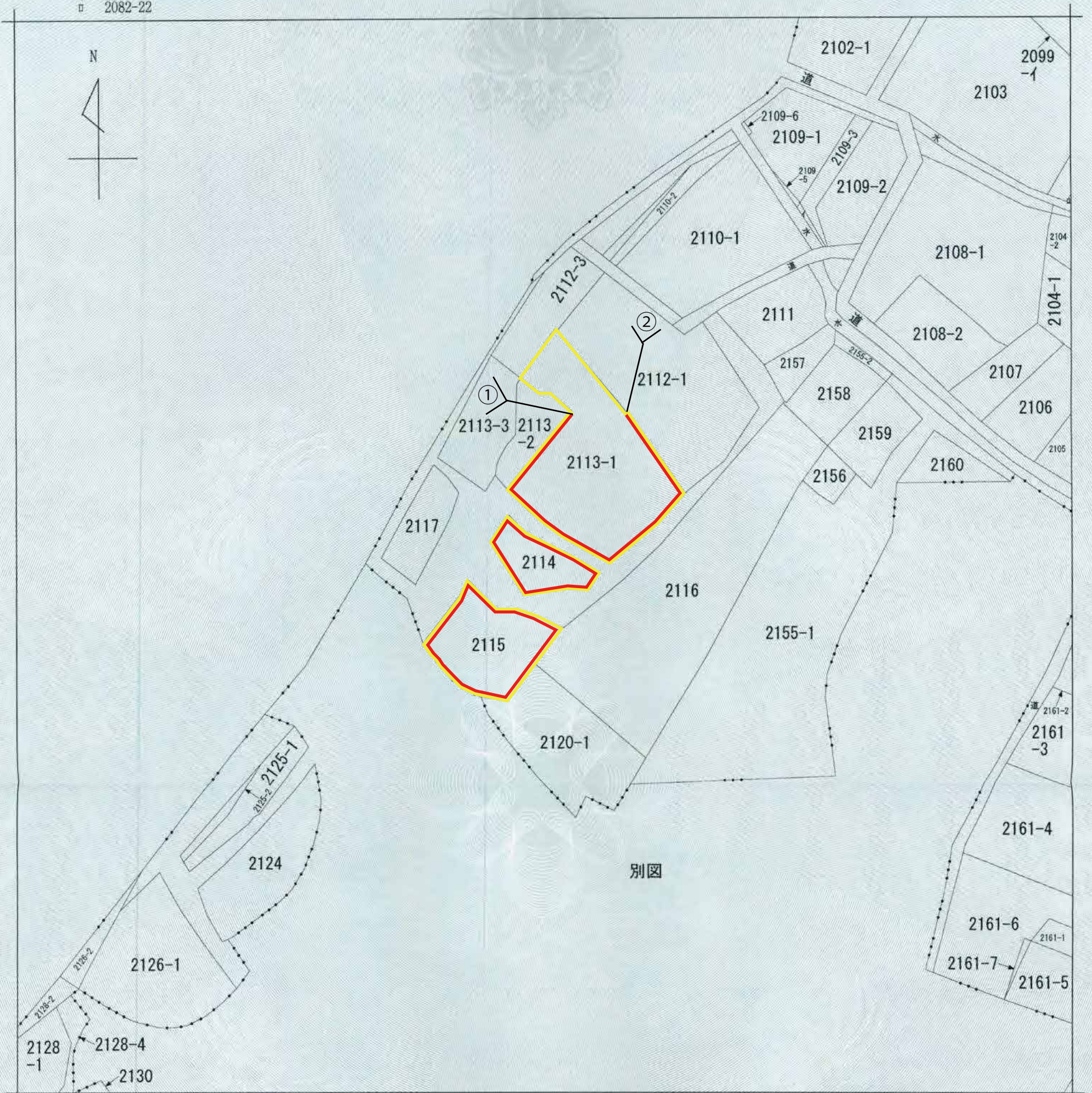
令和3年11月12日  
 横浜地方法務局湘南支局  
 登記官

請求番号：44-2  
 (1/1)

齋藤隆之



事項	市町名	鎌倉市
件名	鎌倉都市計画生産緑地地区の変更	
図面の名称	公図の写し	
縮尺	1/600	
番号	21	
作成年月日	令和	年 月 日



(注) 地図に準ずる図面は、土地の区画を明確にした不動産登記法所定の地図が備え付けられるまでの間、これに代わるものとして備え付けられている図面で、土地の位置及び形状の概略を記載した図面です。



請求部	所在	鎌倉市大船字宮之前			地番	2114番	
出力縮尺	1/600	精度区分	座標系番号又は記号	分類	地図に準ずる図面	種類	旧土地台帳附属地図
作成年月日		備付年月日(原図)		補記事項			

これは地図に準ずる図面に記録されている内容を証明した書面である。

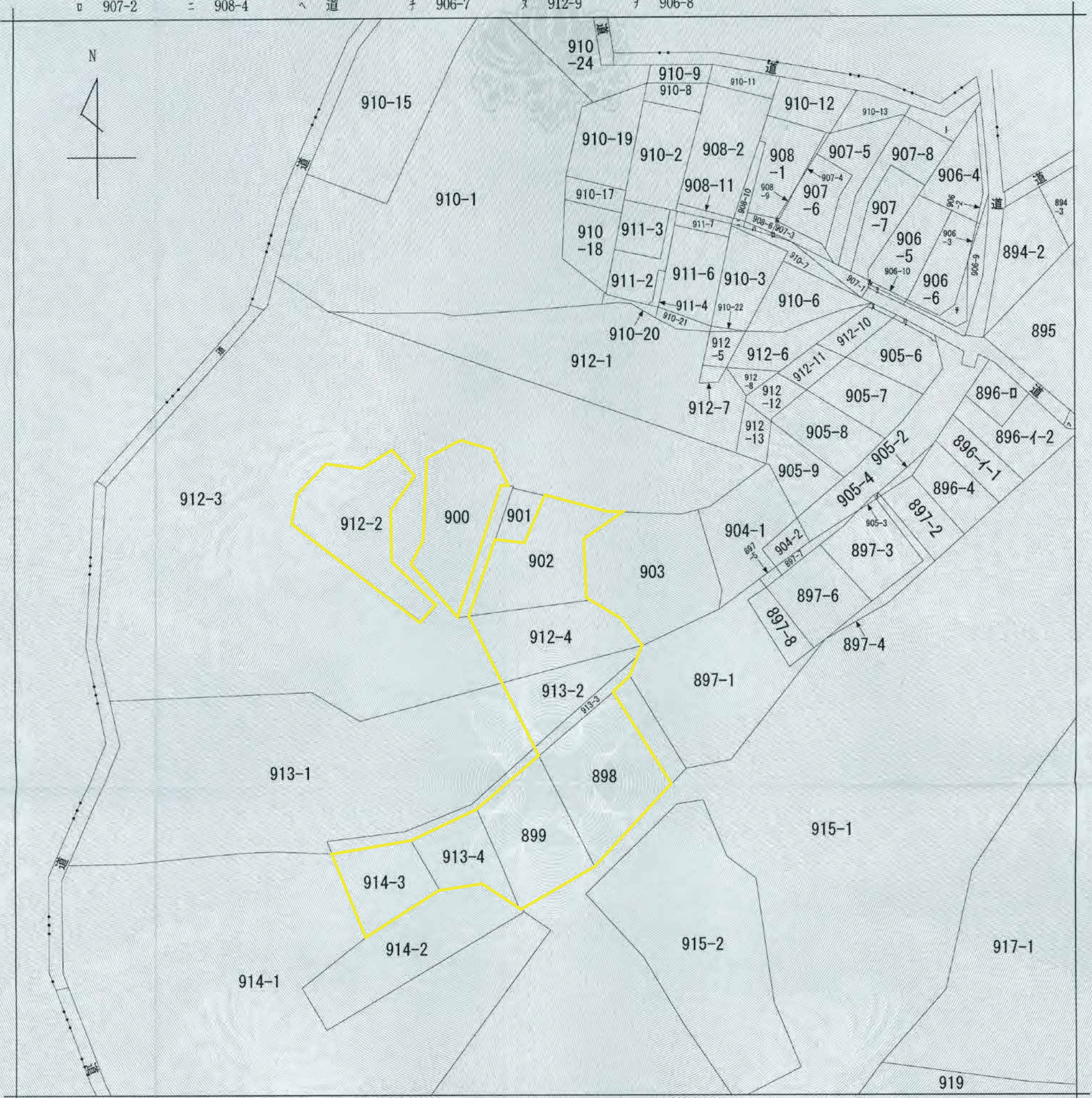
令和3年12月7日  
横浜地方法務局湘南支局  
登記官

齋藤隆之

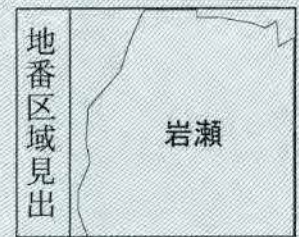


事項	市町名	鎌倉市
件名	鎌倉都市計画生産緑地地区の変更	
図面の名称	公園の写し	
縮尺	1/600	
番号	32	
作成年月日	令和 年 月 日	

イ 905-5    ハ 908-3    ホ 908-7    ト 910-16    リ 905-1    ル 906-1  
 ロ 907-2    ニ 908-4    ヘ 道    チ 906-7    ス 912-9    ヲ 906-8



(注) 地図に準ずる図面は、土地の区画を明確にした不動産登記法所定の地図が備え付けられるまでの間、これに代わるものとして備え付けられている図面で、土地の位置及び形状の概略を記載した図面です。



請求部分	所在	鎌倉市岩瀬字内耕地				地番	902番	
出力縮尺	1/600	精度区分	座標系番号又は記号	分類	地図に準ずる図面		種類	旧土地台帳附属地図
作成年月日				備付年月日(原図)			補記事項	

これは地図に準ずる図面に記録されている内容を証明した書面である。

(横浜地方法務局湘南支局管轄)

令和4年3月29日

横浜地方法務局戸塚出張所

登記官

見留三千男



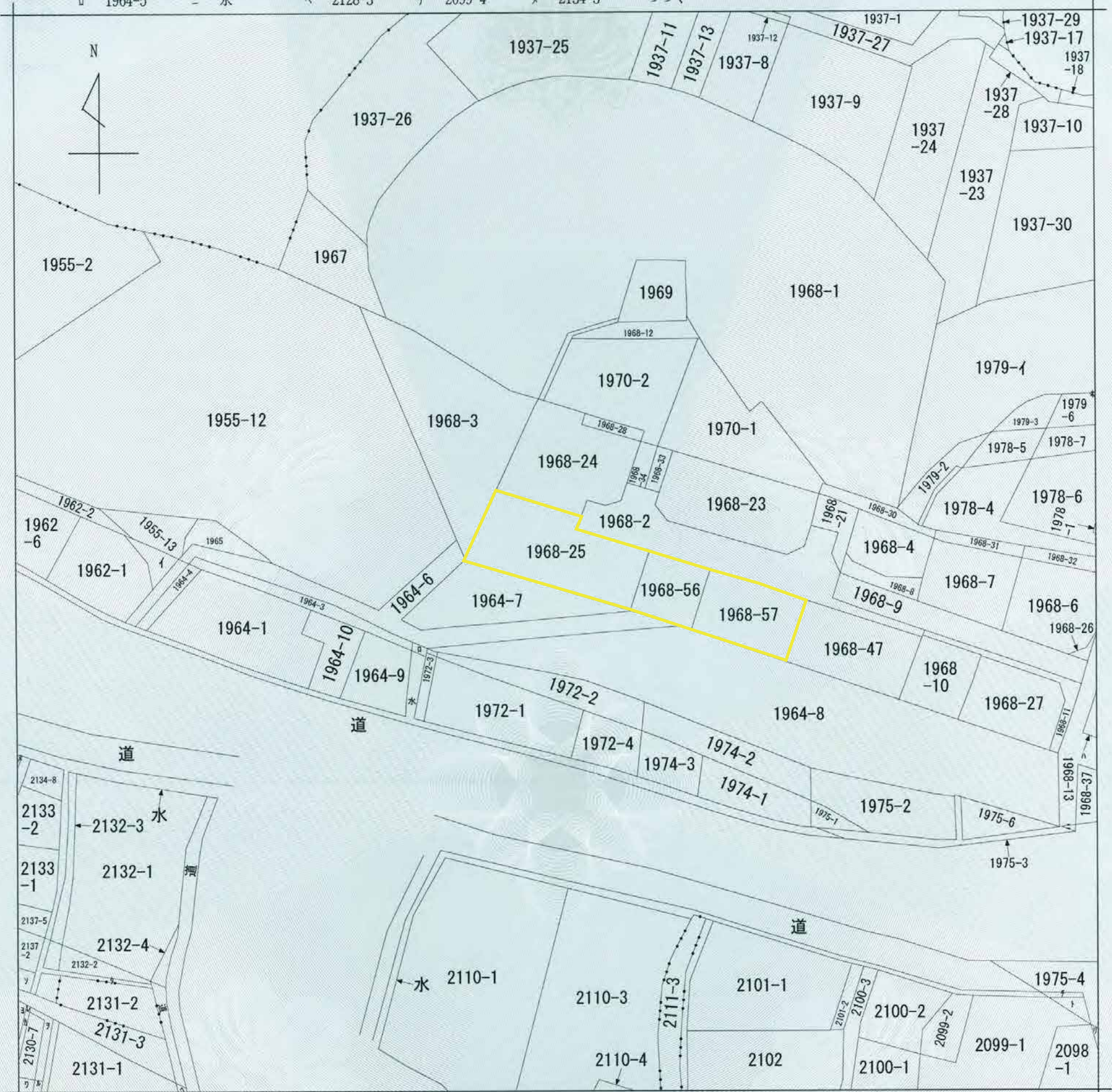
請求番号：2-1

(1/1)

事項	市町名	鎌倉市
件名	鎌倉都市計画生産緑地地区の変更	
図面の名称	公図の写し	
縮尺	1/600	
番号	36	
作成年月日	令和	年 月 日



イ 1962-4    ハ 1968-35    ホ 1979-4    ト 2099-3    リ 道    ル 2130-11  
 □ 1964-5    ニ 水    ヘ 2128-3    チ 2099-4    ス 2134-3    つづく



(注) 地図に準ずる図面は、土地の区画を明確にした不動産登記法所定の地図が備え付けられるまでの間、これに代わるものとして備え付けられている図面で、土地の位置及び形状の概略を記載した図面です。

地番区域見出し

大町5丁目

A 大町  
 B 大町  
 C 大町5丁目  
 D 大町5丁目

請求部	所在	鎌倉市大町五丁目		地番	1968番25	
出力縮尺	1/600	精度区分		座標系又は記号	分類	地図に準ずる図面
作成年月日		備付年月日(原図)		補記事項		

これは地図に準ずる図面に記録されている内容を証明した書面である。  
 (横浜地方法務局湘南支局管轄)

令和4年10月21日  
 横浜地方法務局栄出張所  
 登記官

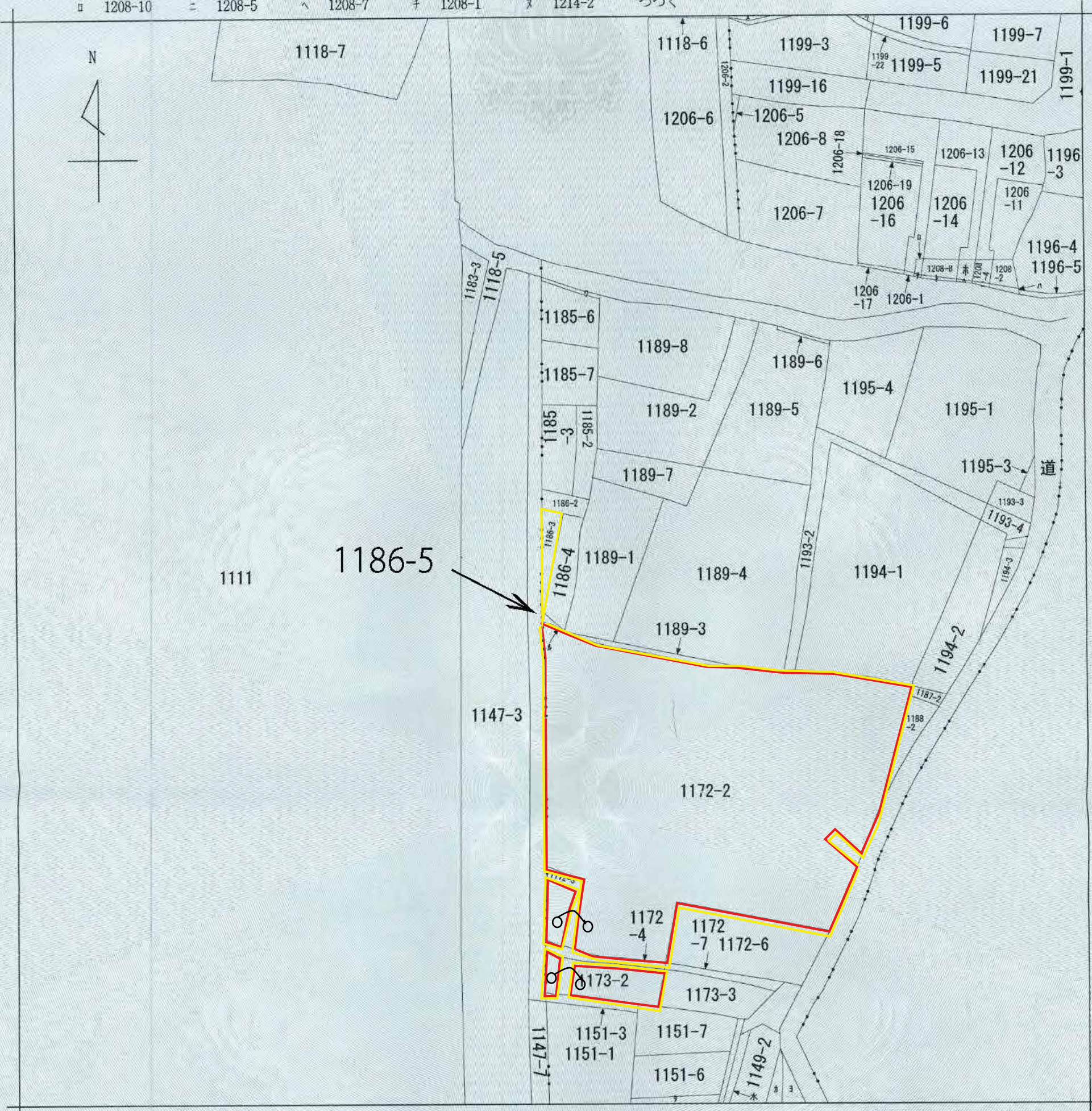
請求番号：68-4  
 (1/2)

滝沢健治

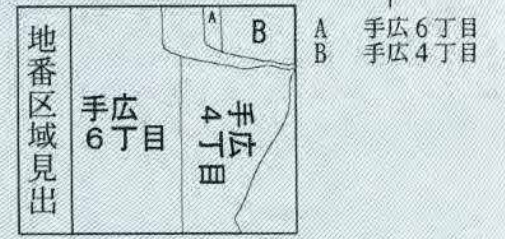


事項	市町名	鎌倉市
件名	鎌倉都市計画生産緑地地区の変更	
図面の名称	公図の写し	
縮尺	1/600	
番号	50	
作成年月日	令和 年 月 日	

イ 1199-11    ハ 1208-3    ホ 1208-6    ト 1208-9    リ 1199-4    ル 1186-6  
 1208-10    ニ 1208-5    ヘ 1208-7    チ 1208-1    ヌ 1214-2    つづく



(注) 地図に準ずる図面は、土地の区画を明確にした不動産登記法所定の地図が備え付けられるまでの間、これに代わるものとして備え付けられている図面で、土地の位置及び形状の概略を記載した図面です。



請求部	所在	鎌倉市手広四丁目			地番	1186番3																			
出力縮尺	1/600	精度区分	座標系番号又は記号	分類	地図に準ずる図面		種類	旧土地台帳附属地図																	
作成年月日	備付年月日(原図)			補記事項	<table border="1"> <tr> <td>事項</td> <td>市町名</td> <td>鎌倉市</td> </tr> <tr> <td>件名</td> <td colspan="2">鎌倉都市計画生産緑地地区の変更</td> </tr> <tr> <td>図面の名称</td> <td colspan="2">公図の写し</td> </tr> <tr> <td>縮尺</td> <td colspan="2">1/600</td> </tr> <tr> <td>番号</td> <td colspan="2">70</td> </tr> <tr> <td>作成年月日</td> <td>令和</td> <td>年 月 日</td> </tr> </table>			事項	市町名	鎌倉市	件名	鎌倉都市計画生産緑地地区の変更		図面の名称	公図の写し		縮尺	1/600		番号	70		作成年月日	令和	年 月 日
事項	市町名	鎌倉市																							
件名	鎌倉都市計画生産緑地地区の変更																								
図面の名称	公図の写し																								
縮尺	1/600																								
番号	70																								
作成年月日	令和	年 月 日																							

これは地図に準ずる図面に記録されている内容を証明した書面である。

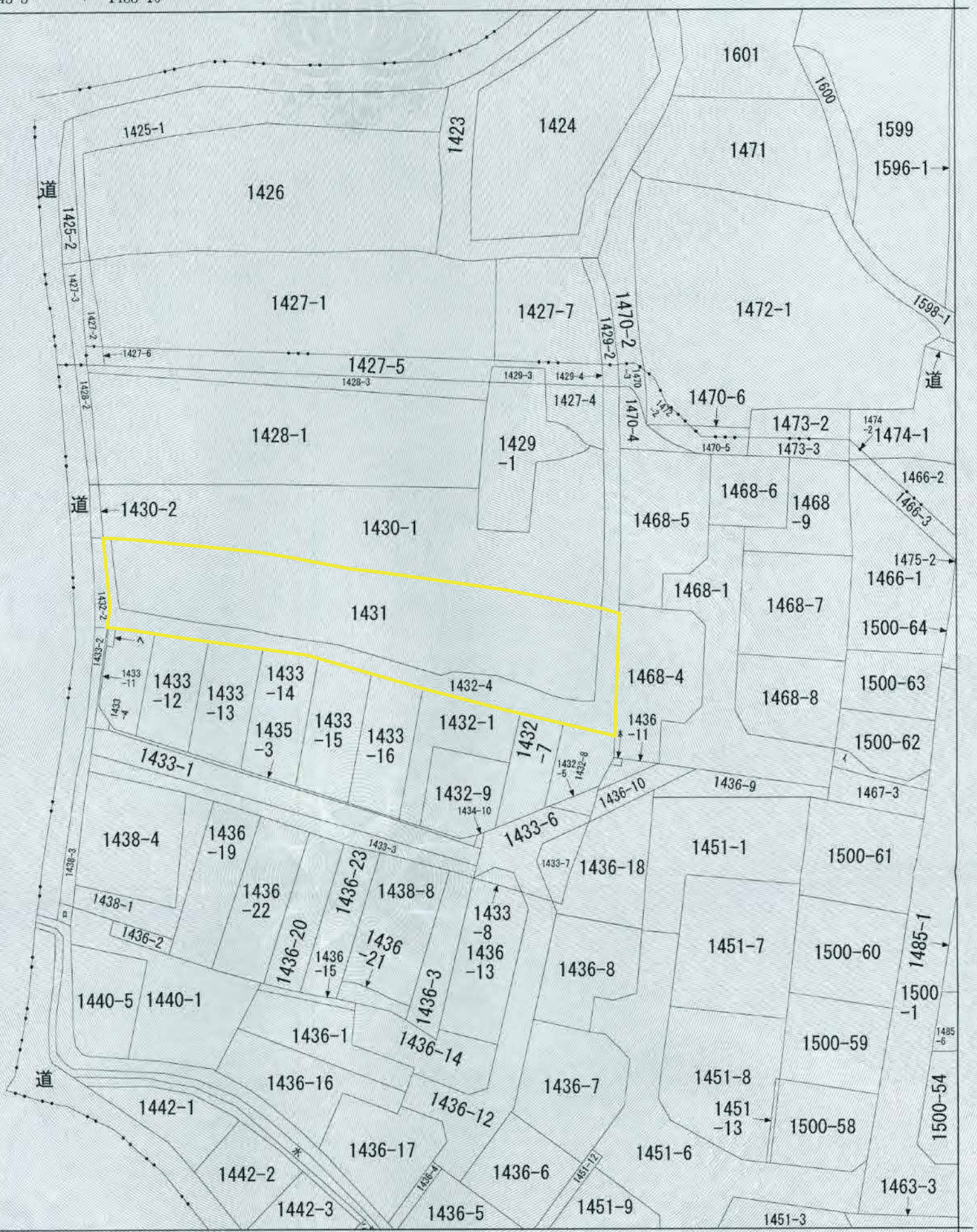
令和4年1月20日  
 横浜地方法務局湘南支局  
 登記官

齋藤隆之

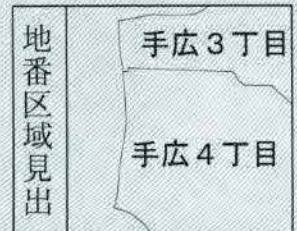


請求番号：62-1  
 (1/2)

イ 1500-74    ハ 1443-2    ホ 1468-3  
 ロ 1440-4    ニ 1443-3    ヘ 1433-10



(注) 地図に準ずる図面は、土地の区画を明確にした不動産登記法所定の地図が備え付けられるまでの間、これに代わるものとして備え付けられている図面で、土地の位置及び形状の概略を記載した図面です。



請求部分	所在	鎌倉市手広四丁目		地番	1431番				
出力縮尺	1/600	精度区分		座標系番号又は記号		分類	地図に準ずる図面	種類	旧土地台帳附属地図
作成年月日		備付年月日(原図)		補記事項		事項	市町名	鎌倉市	

これは地図に準ずる図面に記録されている内容を証明した書面である。

令和3年5月19日  
 横浜地方法務局湘南支局  
 登記官

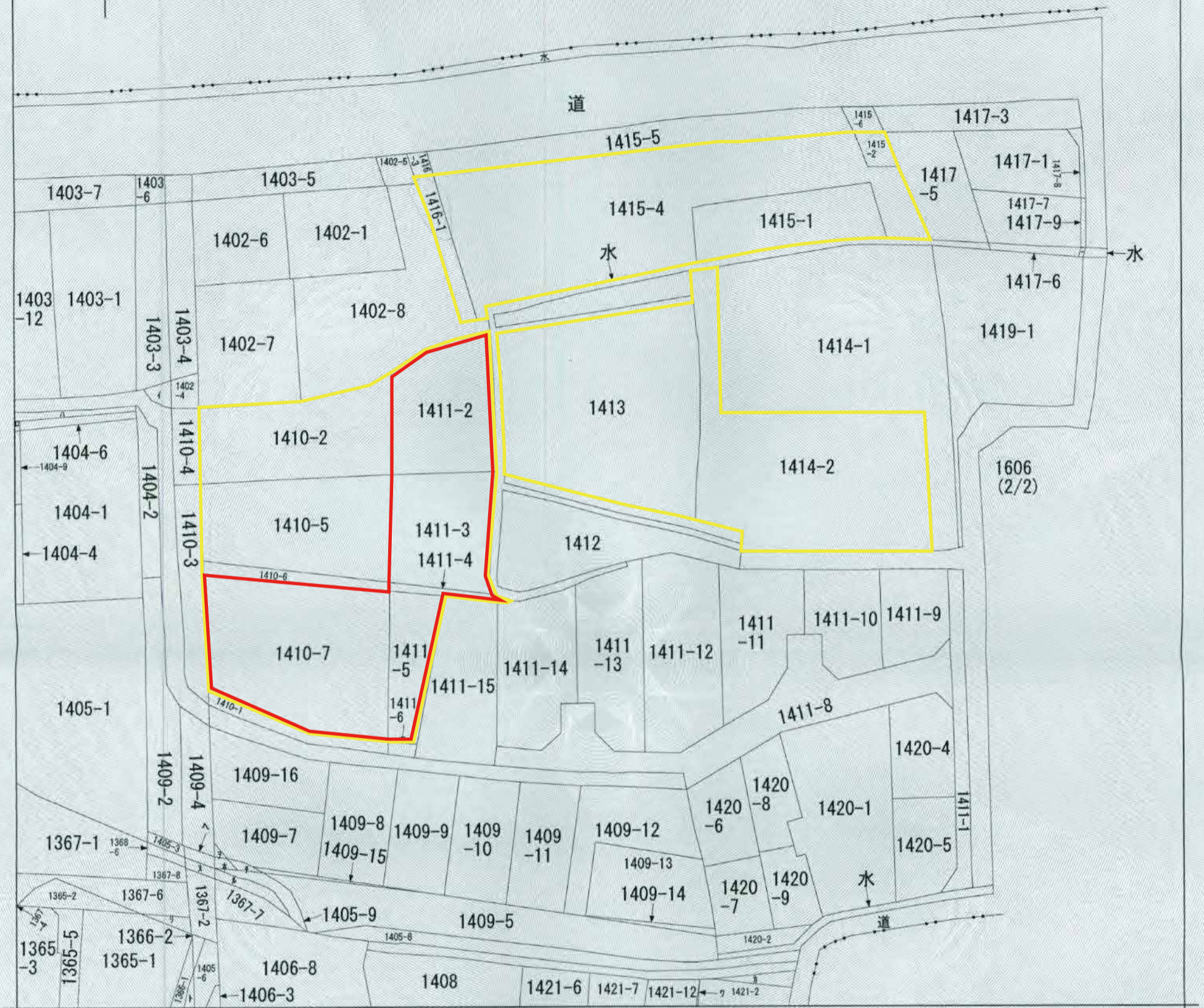
請求番号：29-1  
 (1/1)

齋藤隆之

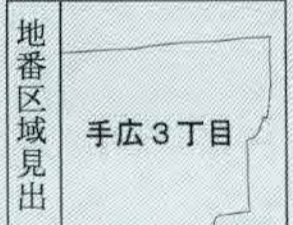


事項	市町名	鎌倉市
件名	鎌倉都市計画生産緑地地区の変更	
図面の名称	公図の写し	
縮尺	1/600	
番号	73	
作成年月日	令和	年 月 日

イ 1402-3    ハ 1404-3    ホ 1405-10    ト 1405-5    リ 1367-5    ル 1368-3  
 ロ 1404-10    ニ 1417-10    ヘ 1405-4    チ 1405-7    ヌ 1368-2    ッ 1368-3



(注) 地図に準ずる図面は、土地の区画を明確にした不動産登記法所定の地図が備え付けられるまでの間、これに代わるものとして備え付けられている図面で、土地の位置及び形状の概略を記載した図面です。



請求分	所在	鎌倉市手広三丁目			地番	1413番		
出力縮尺	1/600	精度区分	座標系番号又は記号	分類	地図に準ずる図面		種類	旧土地台帳附属地図
作成年月日	備付年月日(原図)			補事項	事項			

これは地図に準ずる図面に記録されている内容を証明した書面である。

令和4年1月20日  
 横浜地方法務局湘南支局  
 登記官

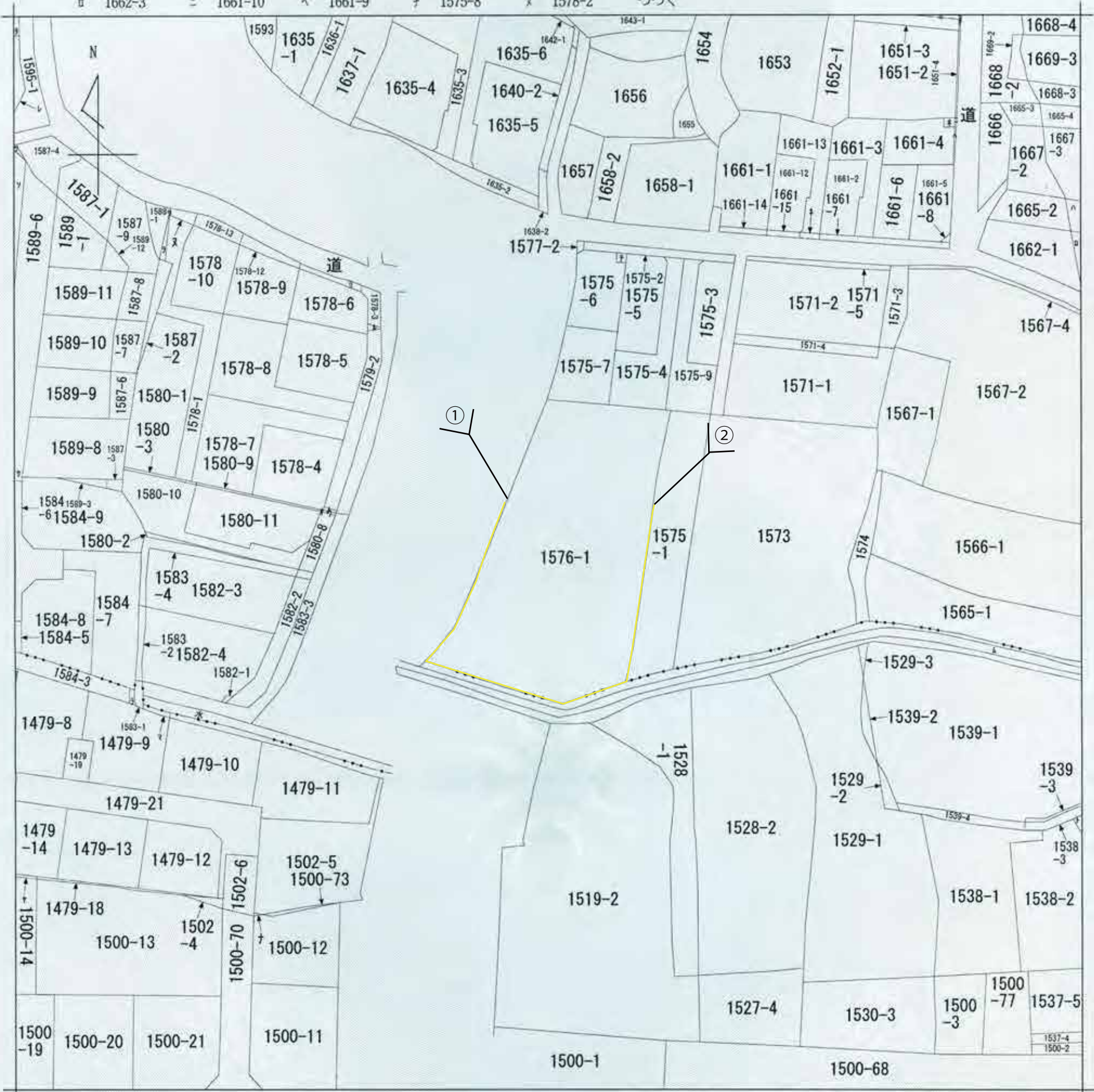
斎藤隆之



請求番号：62-4  
 (1/2)

市町名	鎌倉市
件名	鎌倉都市計画生産緑地地区の変更
図面の名称	公図の写し
縮尺	1/600
番号	78
作成年月日	令和 年 月 日

イ 1651-5    ハ 1665-5    ニ 1661-10    ホ 1661-11    ト 1541-1    ヨ 1578-11    ル 1581-2  
 1662-3    ヒ 1661-10    ヘ 1661-9    テ 1575-8    ヅ 1578-2    ッ



(注) 地図に準ずる図面は、土地の区画を明確にした不動産登記法所定の地図が備え付けられるまでの間、これに代わるものとして備え付けられている図面で、土地の位置及び形状の概略を記載した図面です。



請求部	所在	鎌倉市手広三丁目			地番	1576番1		
出力縮尺	1/600	精度区分		座標系番号又は記号	分類	地図に準ずる図面	種類	旧土地台帳附属地図
作成年月日				備付年月日(原図)			補記事項	

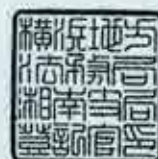
これは地図に準ずる図面に記録されている内容を証明した書面である。

令和4年2月3日  
 横浜地方方法務局湘南支局

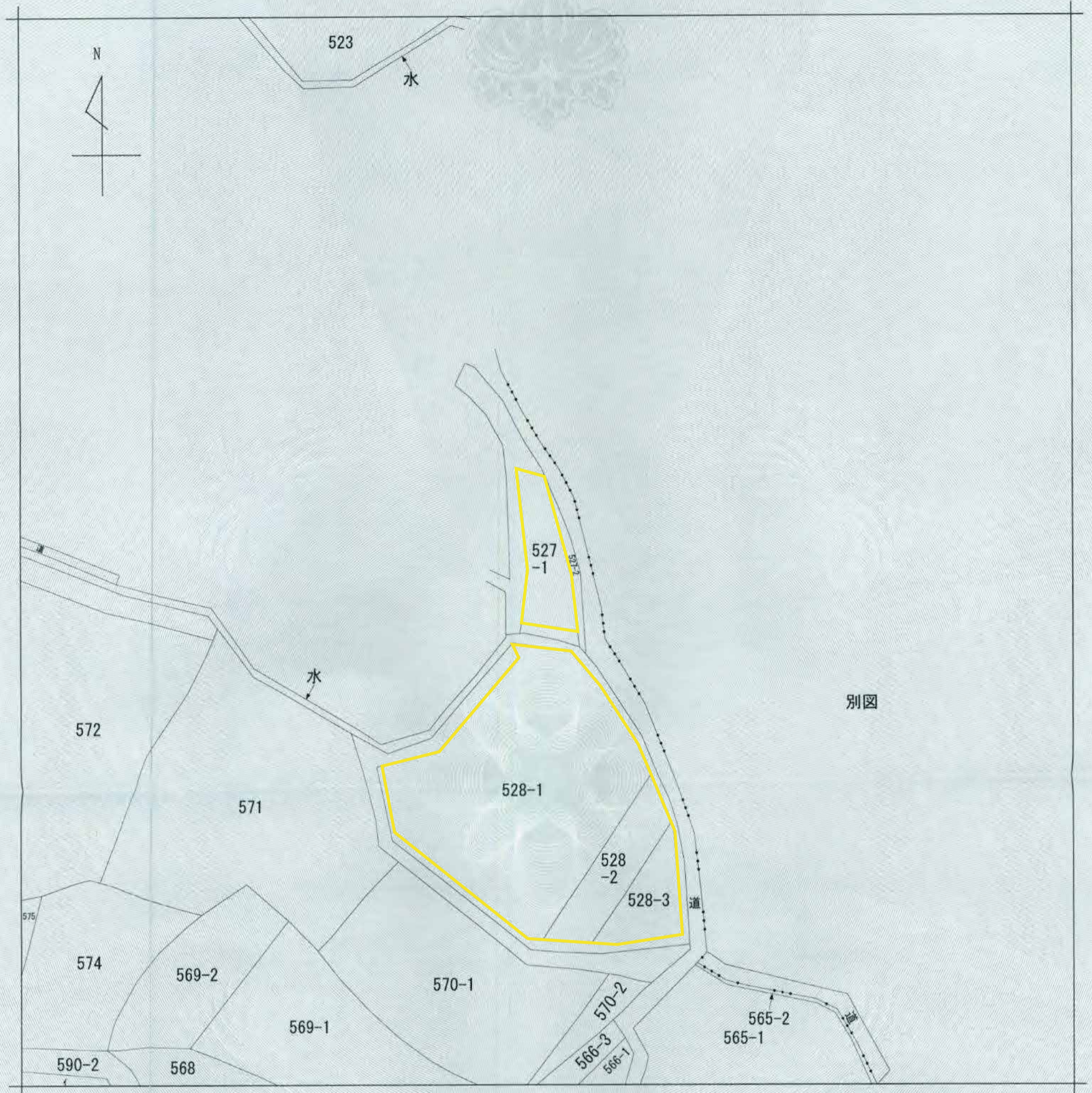
地図整理番号：M32663  
 (1/2)

登記官

斎藤隆之



事項	市町名	鎌倉市
件名	鎌倉都市計画生産緑地地区の変更	
図面の名称	公図の写し	
縮尺	1/600	
番号	83	
作成年月日	令和 年 月 日	



別図

(注) 地図に準ずる図面は、土地の区画を明確にした不動産登記法所定の地図が備え付けられるまでの間、これに代わるものとして備え付けられている図面で、土地の位置及び形状の概略を記載した図面です。



請求部	所在	鎌倉市手広二丁目			地番	527番1		
出力縮尺	1/600	精度区分	座標系番号又は記号	分類	地図に準ずる図面		種類	旧土地台帳附属地図
作成年月日	備付年月日(原図)			補記事項				

これは地図に準ずる図面に記録されている内容を証明した書面である。

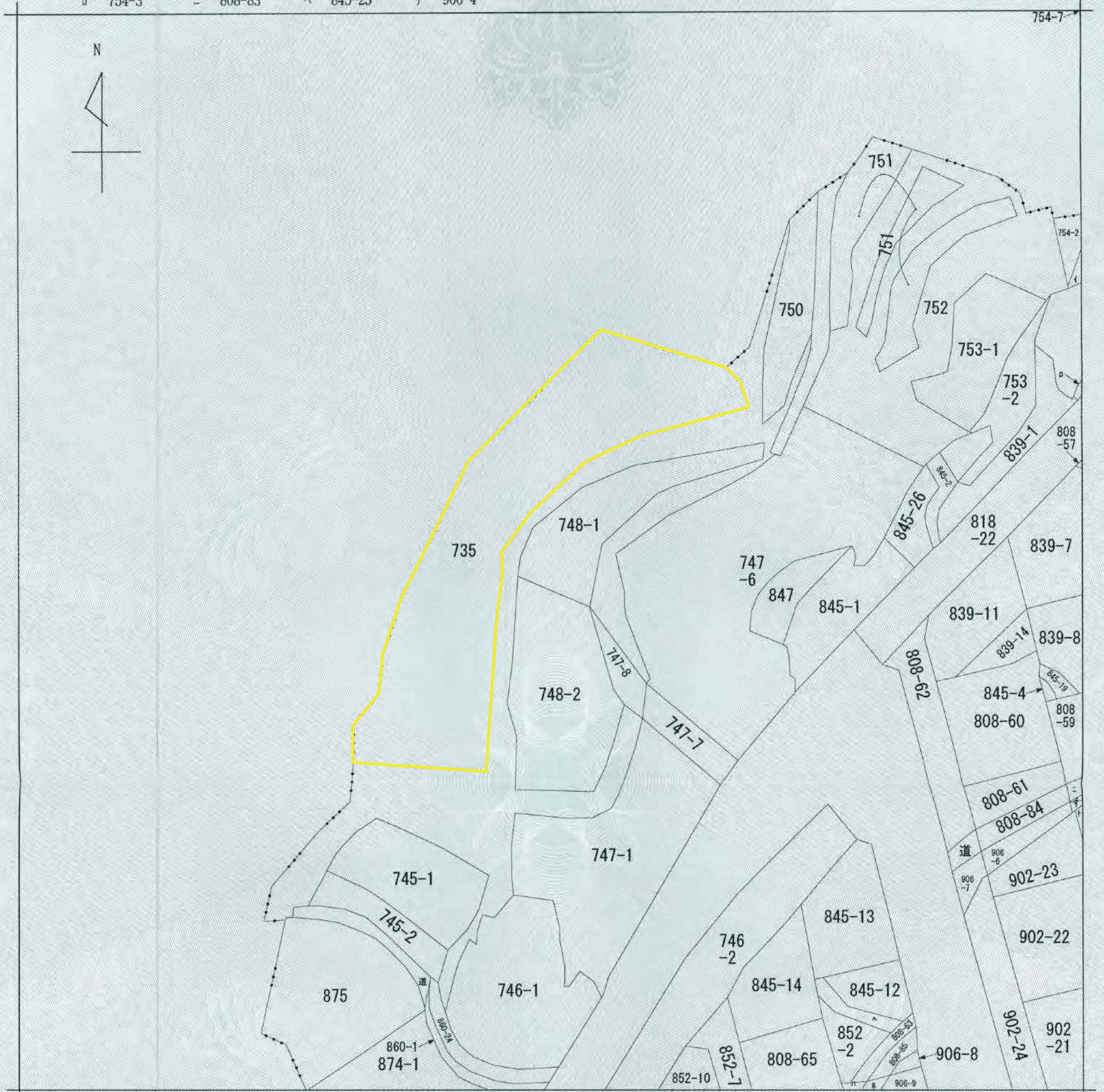
令和3年5月19日  
横浜地方法務局湘南支局  
登記官

請求番号：29-2  
(1/1)

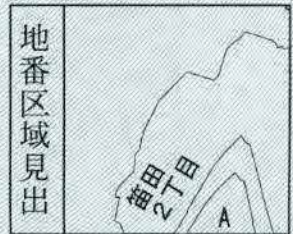
齋藤隆之



事項	市町名	鎌倉市
件名	鎌倉都市計画生産緑地地区の変更	
図面の名称	公図の写し	
縮尺	1/600	
番号	89	
作成年月日	令和 年 月 日	



(注) 地図に準ずる図面は、土地の区画を明確にした不動産登記法所定の地図が備え付けられるまでの間、これに代わるものとして備え付けられている図面で、土地の位置及び形状の概略を記載した図面です。



A 笛田2丁目  
B 笛田2丁目

請求部	所在	鎌倉市笛田二丁目		地番	735番	
出力縮尺	1/600	精度区分		座標系番号又は記号	分類	地図に準ずる図面
作成年月日		備付年月日(原図)		補記事項		

これは地図に準ずる図面に記録されている内容を証明した書面である。

令和4年3月23日  
 横浜地方法務局湘南支局  
 登記官

請求番号：5-1  
 (1/1)

齋藤隆之

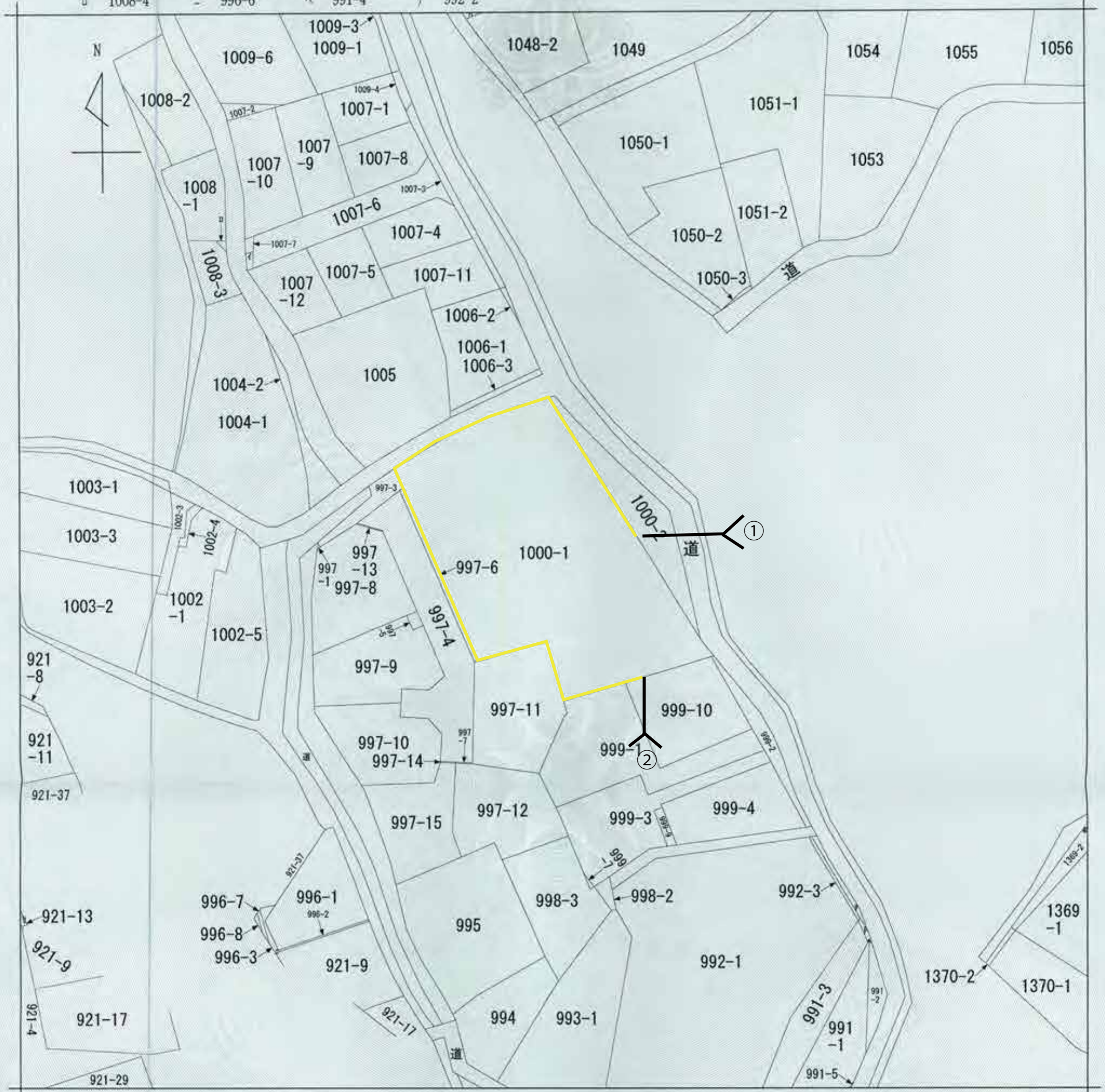


事項	市町名	鎌倉市
件名	鎌倉都市計画生産緑地地区の変更	
図面の名称	公図の写し	
縮尺	1/600	
番号	92	
作成年月日	令和 年 月 日	





イ 1007-13    ハ 1048-1    ホ 1368-1-1    ト 991-7    ニ 921-14  
 □ 1008-4    ニ 996-6    ヘ 991-4    テ 992-2



(注) 地図に準ずる図面は、土地の区画を明確にした不動産登記法所定の地図が備え付けられるまでの間、これに代わるものとして備え付けられている図面で、土地の位置及び形状の概略を記載した図面です。



請求部	所在	鎌倉市笛田三丁目		地番	1000番1
出力縮尺	1/600	精度区分		座標系番号又は記号	
作成年月日		備付年月日(原図)		分類	地図に準ずる図面
				種類	旧土地台帳附属地図
				補記事項	

これは地図に準ずる図面に記録されている内容を証明した書面である。  
 (横浜地方法務局湘南支局管轄)

令和4年10月21日  
 横浜地方法務局栄出張所  
 登記官

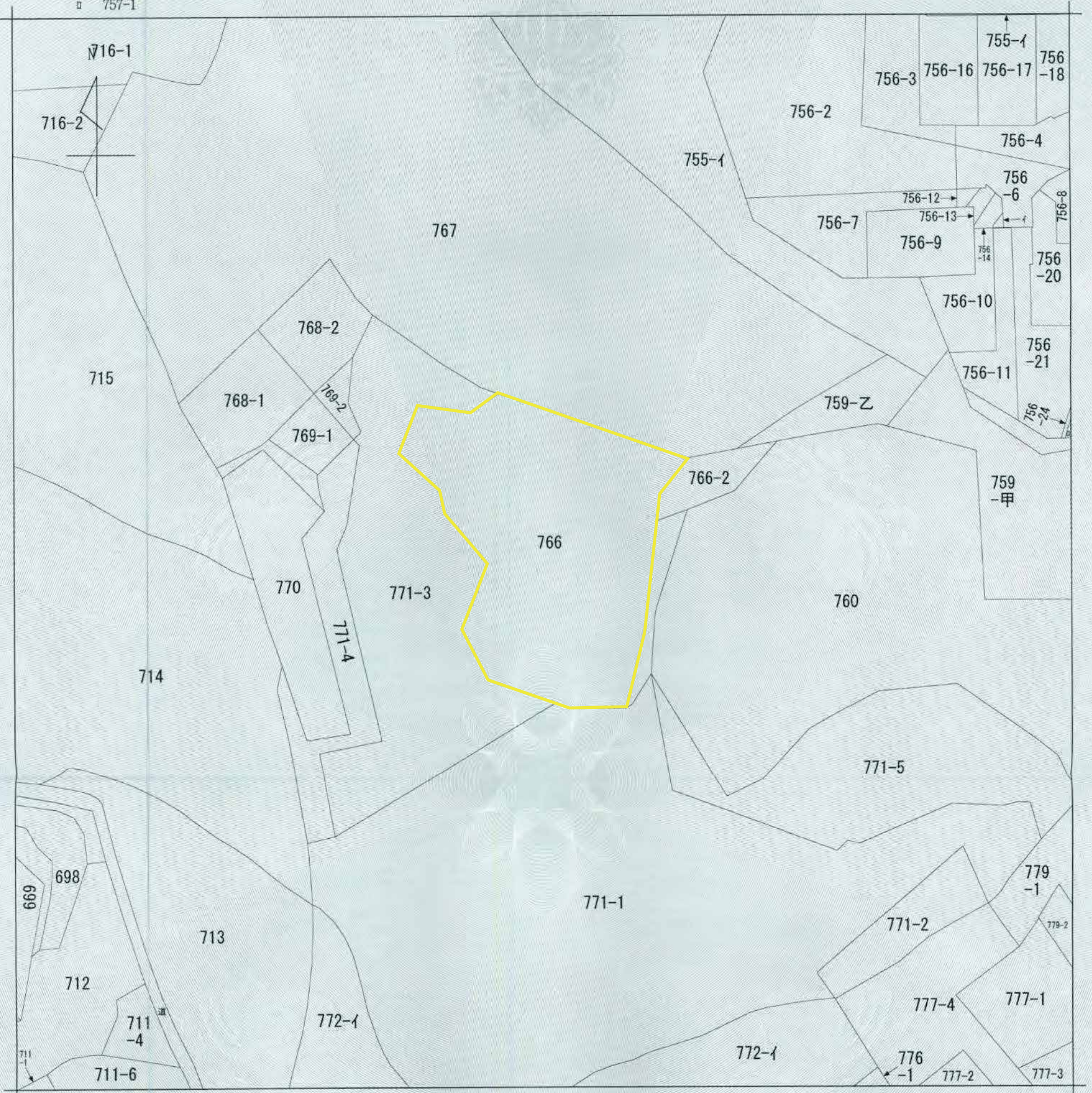
請求番号：68-7  
 (1/1)

滝沢健治



事項	市町名	鎌倉市
件名	鎌倉都市計画生産緑地地区の変更	
図面の名称	公図の写し	
縮尺	1/600	
番号	97	
作成年月日	令和	年 月 日

イ 756-15  
ロ 757-1



(注) 地図に準ずる図面は、土地の区画を明確にした不動産登記法所定の地図が備え付けられるまでの間、これに代わるものとして備え付けられている図面で、土地の位置及び形状の概略を記載した図面です。

地番区域見出  
山崎

請求部	所在	鎌倉市山崎字宮廻		地番	766番	
出力尺	1/600	精度区分		座標系番号又は記号	分類	地図に準ずる図面
作成年月日				備付年月日(原図)	補記事項	

これは地図に準ずる図面に記録されている内容を証明した書面である。

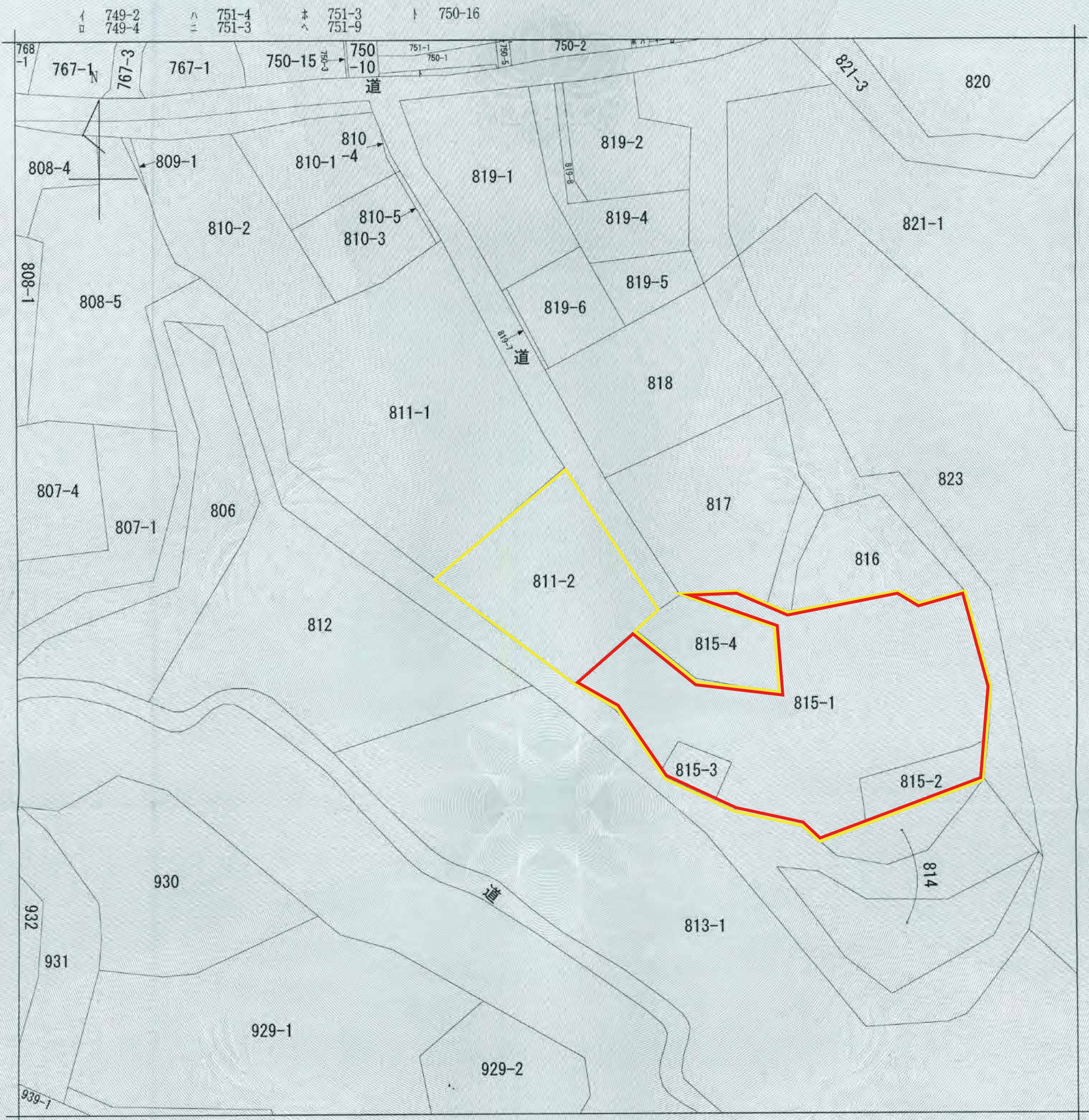
令和3年3月25日  
横浜地方法務局湘南支局  
登記官

整理番号：H29086-1  
(1/1)

齋藤隆之



事項	市町名	鎌倉市
件名	鎌倉都市計画生産緑地地区の変更	
図面の名称	公図の写し	
縮尺	1/600	
番号	121	
作成年月日	令和 年 月 日	



(注) 地図に準ずる図面は、土地の区画を明確にした不動産登記法所定の地図が備え付けられるまでの間、これに代わるものとして備え付けられている図面で、土地の位置及び形状の概略を記載した図面です。

地番区域見出

寺分1丁目

A

請求部	所在	鎌倉市寺分一丁目			地番	811番2		
出力縮尺	1/500	精度区分	座標系番号又は記号	分類	地図に準ずる図面		種類	旧土地台帳附属地図
作成年月日	備付年月日(原図)			補記事項				

これは地図に準ずる図面に記録されている内容を証明した書面である。

令和3年1月20日  
 横浜地方法務局湘南支局  
 登記官

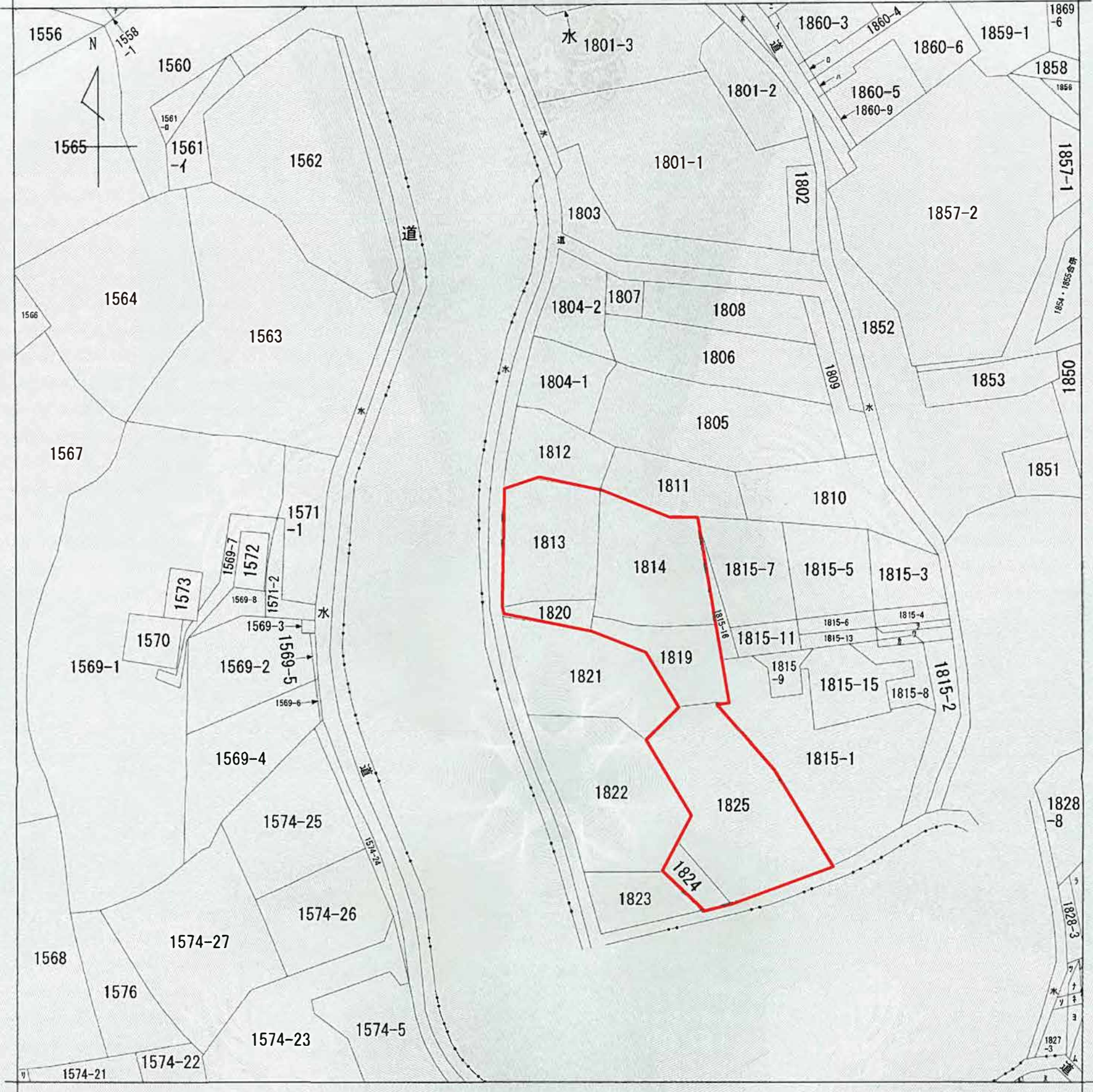
請求番号：35-1  
 (1/1)

斎藤隆之



事項	市町名	鎌倉市
件名	鎌倉都市計画生産緑地地区の変更	
図面の名称	公図の写し	
縮尺	1/500	
番号	128	
作成年月日	令和 年 月 日	

イ 1860-2    ハ 1860-8    ホ 1800    ト 1559    リ 1574-20    ル 1933-2  
 ロ 1860-7    ニ 1863    ヘ 1558-11    チ 1558-12    レ 1933-1    ヲ つづく



(注) 地図に準ずる図面は、土地の区画を明確にした不動産登記法所定の地図が備え付けられるまでの間、これに代わるものとして備え付けられている図面で、土地の位置及び形状の概略を記載した図面です。



請求部	所在	鎌倉市山崎字谷脇			地番	1813番		
出力縮	1/600	精度区分	座標系番号又は記号	分類	地図に準ずる図面		種類	旧土地台帳附属地図
作成年月日			備付年月日(原図)			補事項		

これは地図に準ずる図面に記録されている内容を証明した書面である。

令和5年5月18日  
 横浜地方方法務局湘南支局  
 登記官

妹川武史



請求番号：20-1  
 (1/2)

事項	市町名	鎌倉市
件名	鎌倉都市計画生産緑地地区の変更	
図面の名称	公図の写し	
縮尺	1/600	
番号	173	
作成年月日	令和 年 月 日	