

(原案)

イ 209-11
ロ 209-5 ハ 198-12



(注) 地図に準ずる図面は、土地の区画を明確にした不動産登記法所定の地図が備え付けられるまでの間、これに代わるものとして備え付けられている図面で、土地の位置及び形状の概略を記載した図面です。



請求部	所在	鎌倉市植木字植谷戸				地番	211番1	
出力縮尺	1/600	精度区分	座標系番号又は記号	分類	地図に準ずる図面		種類	旧土地台帳附属地図
作成年月日				備付年月日(原図)			補記事項	

これは地図に準ずる図面に記録されている内容を証明した書面である。

令和6年1月31日
横浜地方法務局湘南支局
登記官

妹川武史

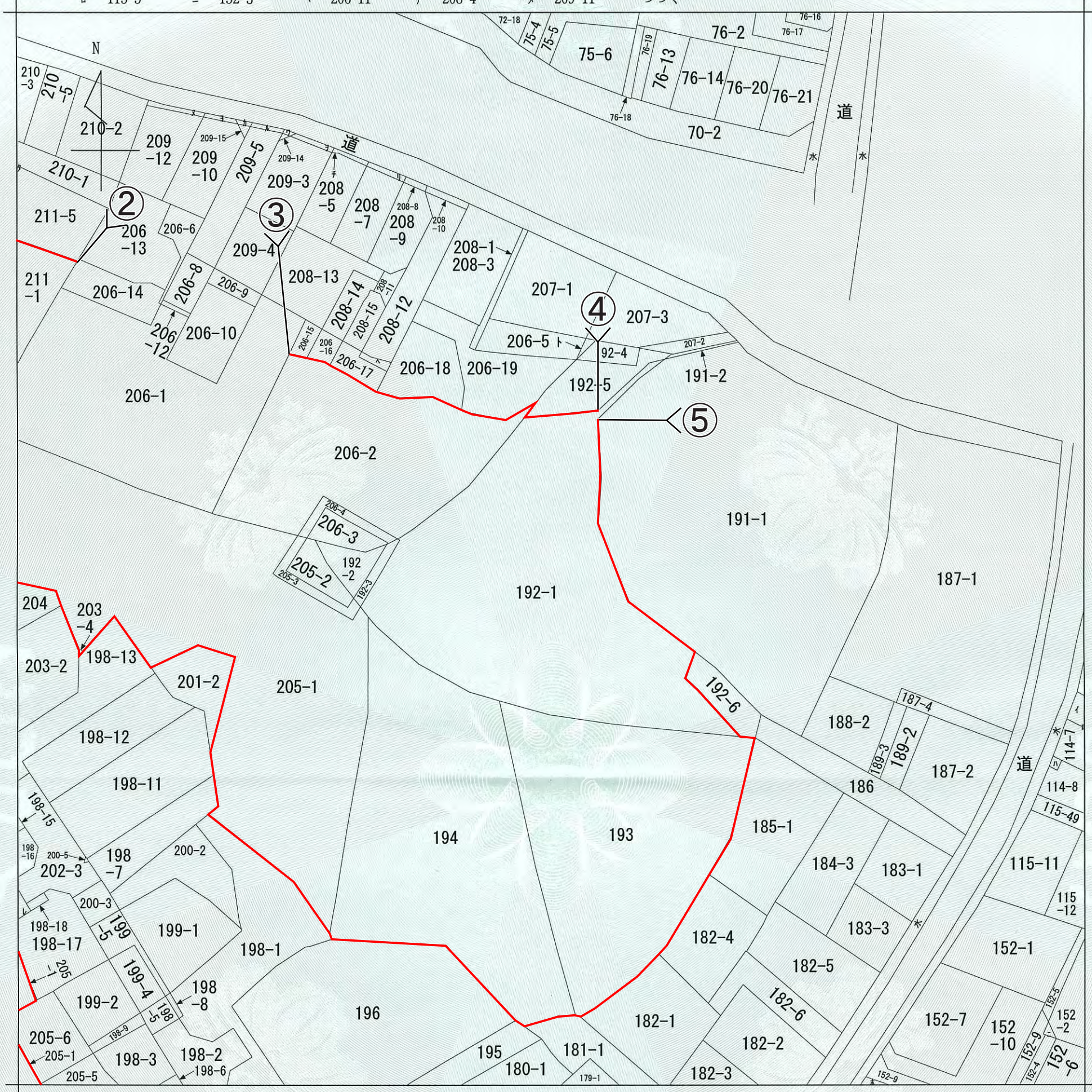


地図整理番号：M37917
(1/1)

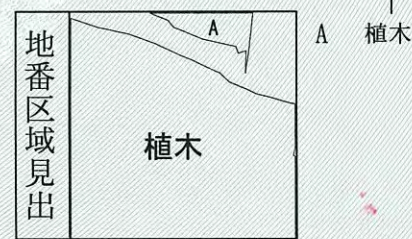
市町名	鎌倉市
事項	鎌倉都市計画特別緑地保全地区の決定 植木特別緑地保全地区
件名	公図写し
図面の名称	縮尺
縮尺	1 / 600
番号	1 / 8
作成年月日	令和 年 月 日

(原案)

イ 114-3 ハ 114-11 ホ 152-4 ト 206-20 リ 208-6 ル 209-13
ロ 115-5 ニ 152-3 ヘ 206-11 チ 208-4 レ 209-11 っづく



(注) 地図に準ずる図面は、土地の区画を明確にした不動産登記法所定の地図が備え付けられるまでの間、これに代わるものとして備え付けられている図面で、土地の位置及び形状の概略を記載した図面です。



請求部	所在	鎌倉市植木字植谷戸			地番	192番1		
出力縮尺	1/600	精度区分	座標系番号又は記号	分類	地図に準ずる図面		種類	旧土地台帳附属地図
作成年月日			備付年月日(原図)			補記事項		

これは地図に準ずる図面に記録されている内容を証明した書面である。

令和6年1月31日
横浜地方法務局湘南支局

地図整理番号：M37909
(1/2)

登記官

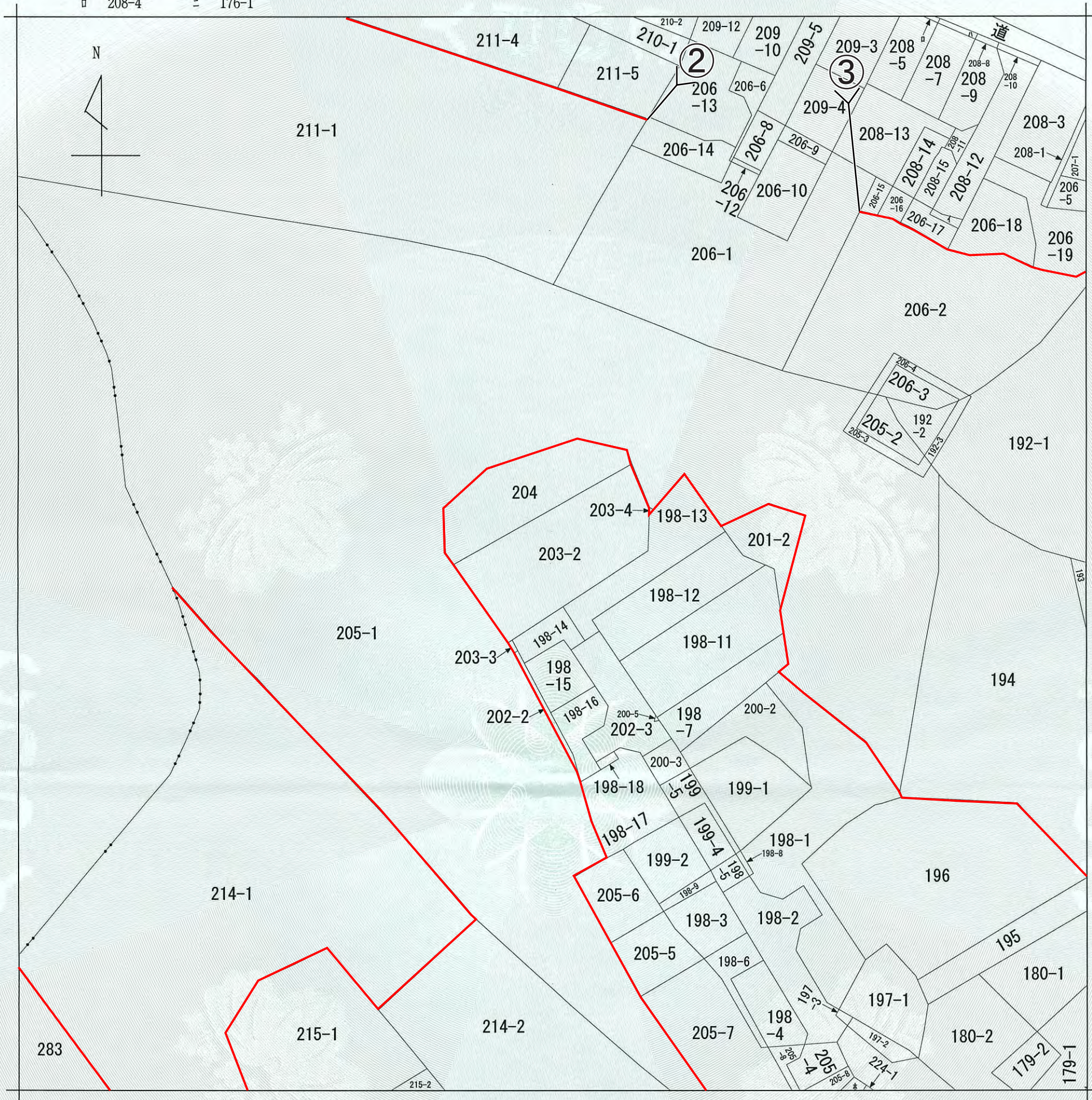
妹川武史



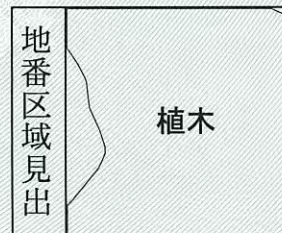
市町名	鎌倉市
事項	鎌倉都市計画特別緑地保全地区の決定 植木特別緑地保全地区
件名	公図写し
図面の名称	縮尺 1 / 600
番号	2 / 8
作成年月日	令和 年 月 日

(原案)

イ 206-11 ハ 208-6 ホ 219-11
 □ 208-4 ニ 176-1



(注) 地図に準ずる図面は、土地の区画を明確にした不動産登記法所定の地図が備え付けられるまでの間、これに代わるものとして備え付けられている図面で、土地の位置及び形状の概略を記載した図面です。



請求部	所在	鎌倉市植木字植谷戸			地番	203番2		
出力縮尺	1/600	精度区分	座標系番号又は記号	分類	地図に準ずる図面		種類	旧土地台帳附属地図
作成年月日		備付年月日(原図)		補記事項				

これは地図に準ずる図面に記録されている内容を証明した書面である。

令和6年1月31日
 横浜地方法務局湘南支局

地図整理番号：M37913
 (1/1)

登記官

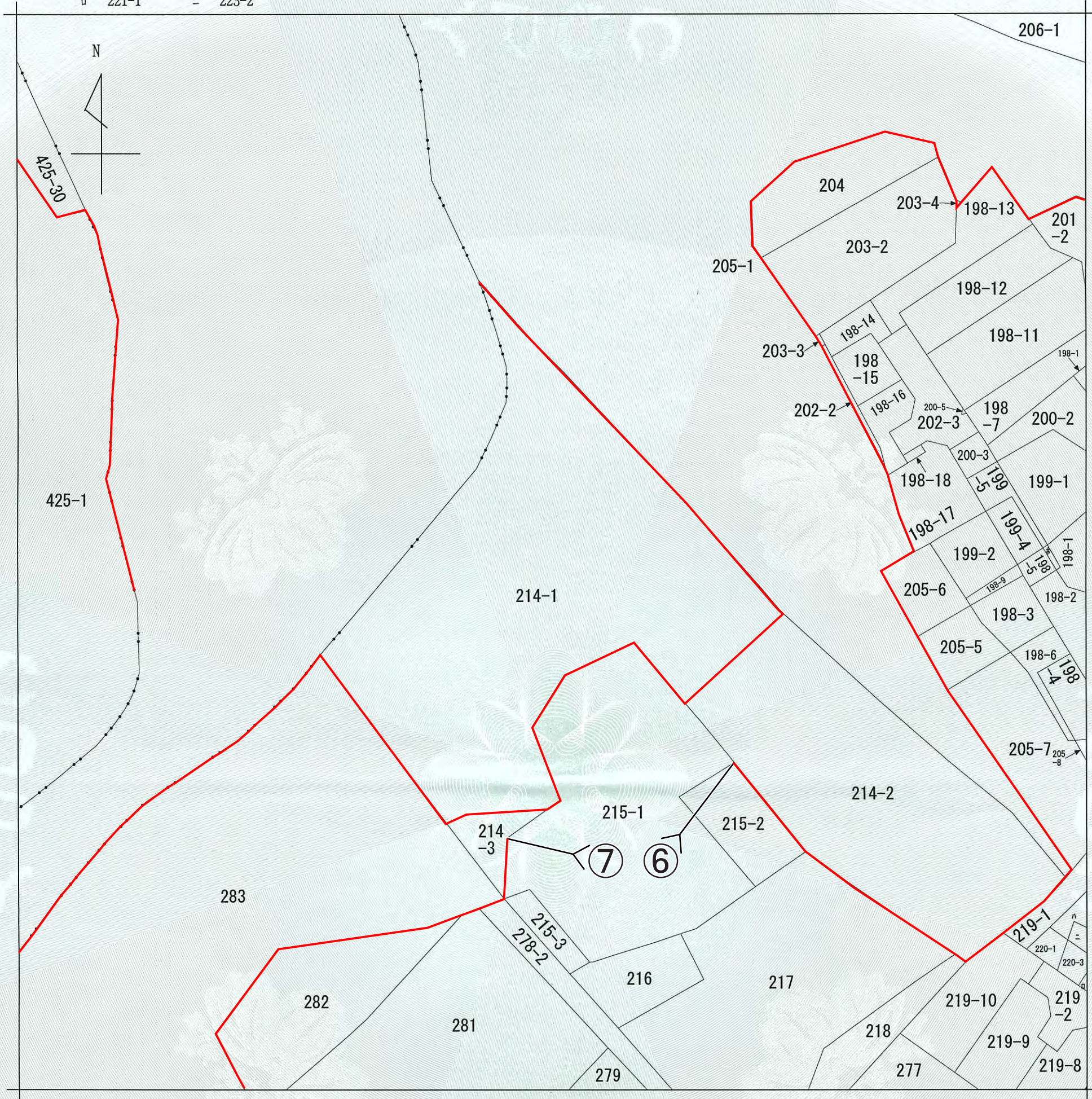
妹川武史



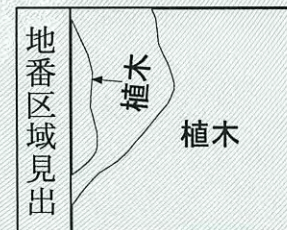
市町名	鎌倉市
事項	鎌倉都市計画特別緑地保全地区の決定 植木特別緑地保全地区
件名	公図写し
図面の名称	縮尺 1 / 600
番号	3 / 8
作成年月日	令和 年 月 日

(原案)

イ 219-7 ハ 223-1 ホ 198-8
 □ 221-1 ニ 223-2



(注) 地図に準ずる図面は、土地の区画を明確にした不動産登記法所定の地図が備え付けられるまでの間、これに代わるものとして備え付けられている図面で、土地の位置及び形状の概略を記載した図面です。



請求部	所在	鎌倉市植木字植谷戸			地番	214番1		
出力縮尺	1/600	精度区分	座標系番号又は記号	分類	地図に準ずる図面		種類	旧土地台帳附属地図
作成年月日		備付年月日(原図)		補記事項				

これは地図に準ずる図面に記録されている内容を証明した書面である。

令和6年1月31日
 横浜地方法務局湘南支局

地図整理番号：M37918
 (1/1)

登記官

妹川武史



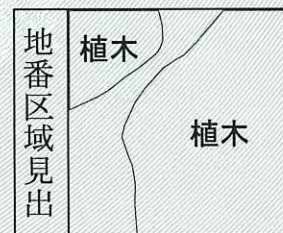
市町名	鎌倉市
事項	鎌倉都市計画特別緑地保全地区の決定 植木特別緑地保全地区
件名	公図写し
図面の名称	1 / 600
縮尺	4 / 8
番号	令和 年 月 日
作成年月日	

(原案)

イ 270-6
ロ 266-5 ハ 256-7



(注) 地図に準ずる図面は、土地の区画を明確にした不動産登記法所定の地図が備え付けられるまでの間、これに代わるものとして備え付けられている図面で、土地の位置及び形状の概略を記載した図面です。



請求部	所在	鎌倉市植木字植谷戸				地番	283番	
出力縮尺	1/600	精度区分	座標系番号又は記号	分類	地図に準ずる図面		種類	旧土地台帳附属地図
作成年月日		備付年月日(原図)		補記事項				

これは地図に準ずる図面に記録されている内容を証明した書面である。

令和6年1月31日
横浜地方法務局湘南支局
登記官

妹川武史

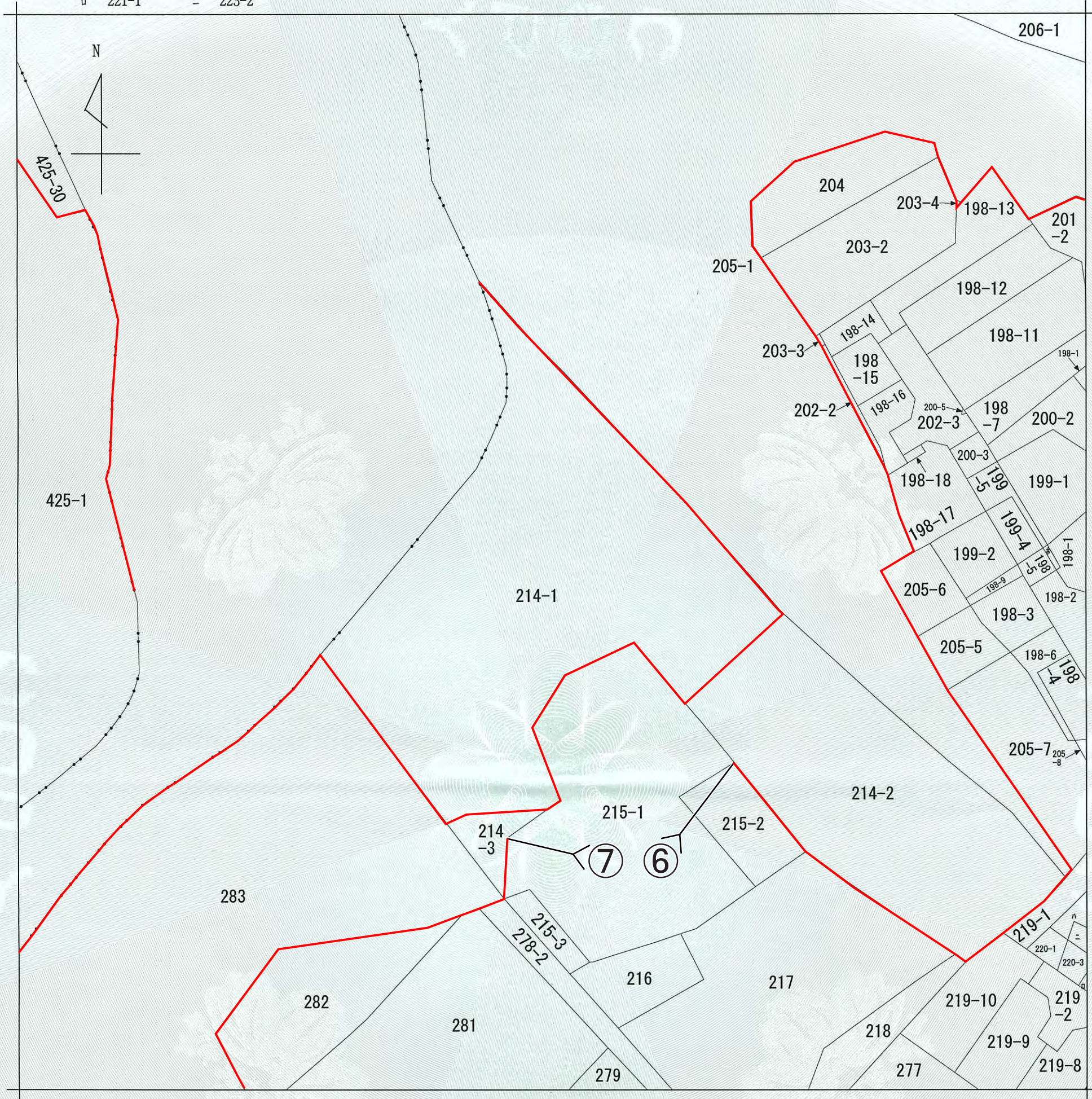


地図整理番号：M37921
(1/1)

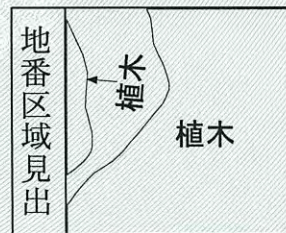
市町名	鎌倉市
事項	鎌倉都市計画特別緑地保全地区の決定 植木特別緑地保全地区
件名	公図写し
図面の名称	縮尺 1 / 600
番号	5 / 8
作成年月日	令和 年 月 日

(原案)

イ 219-7 ハ 223-1 ホ 198-8
 □ 221-1 ニ 223-2



(注) 地図に準ずる図面は、土地の区画を明確にした不動産登記法所定の地図が備え付けられるまでの間、これに代わるものとして備え付けられている図面で、土地の位置及び形状の概略を記載した図面です。



請求部	所在	鎌倉市植木字植谷戸			地番	214番1		
出力縮尺	1/600	精度区分	座標系番号又は記号	分類	地図に準ずる図面		種類	旧土地台帳附属地図
作成年月日		備付年月日(原図)		補記事項				

これは地図に準ずる図面に記録されている内容を証明した書面である。

令和6年1月31日
 横浜地方法務局湘南支局

地図整理番号：M37918
 (1/1)

登記官

妹川武史

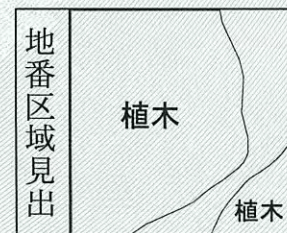


市町名	鎌倉市
事項	鎌倉都市計画特別緑地保全地区の決定 植木特別緑地保全地区
件名	公図写し
図面の名称	1 / 600
縮尺	6 / 8
番号	令和 年 月 日
作成年月日	

(原案)



(注) 地図に準ずる図面は、土地の区画を明確にした不動産登記法所定の地図が備え付けられるまでの間、これに代わるものとして備え付けられている図面で、土地の位置及び形状の概略を記載した図面です。



請求部	所在	鎌倉市植木字相模陣			地番	425番1		
出力縮尺	1/600	精度区分	座標系番号又は記号	分類	地図に準ずる図面		種類	旧土地台帳附属地図
作成年月日		備付年月日(原図)		補記事項				

これは地図に準ずる図面に記録されている内容を証明した書面である。

令和6年1月31日
横浜地方法務局湘南支局

地図整理番号：M37922
(1/1)

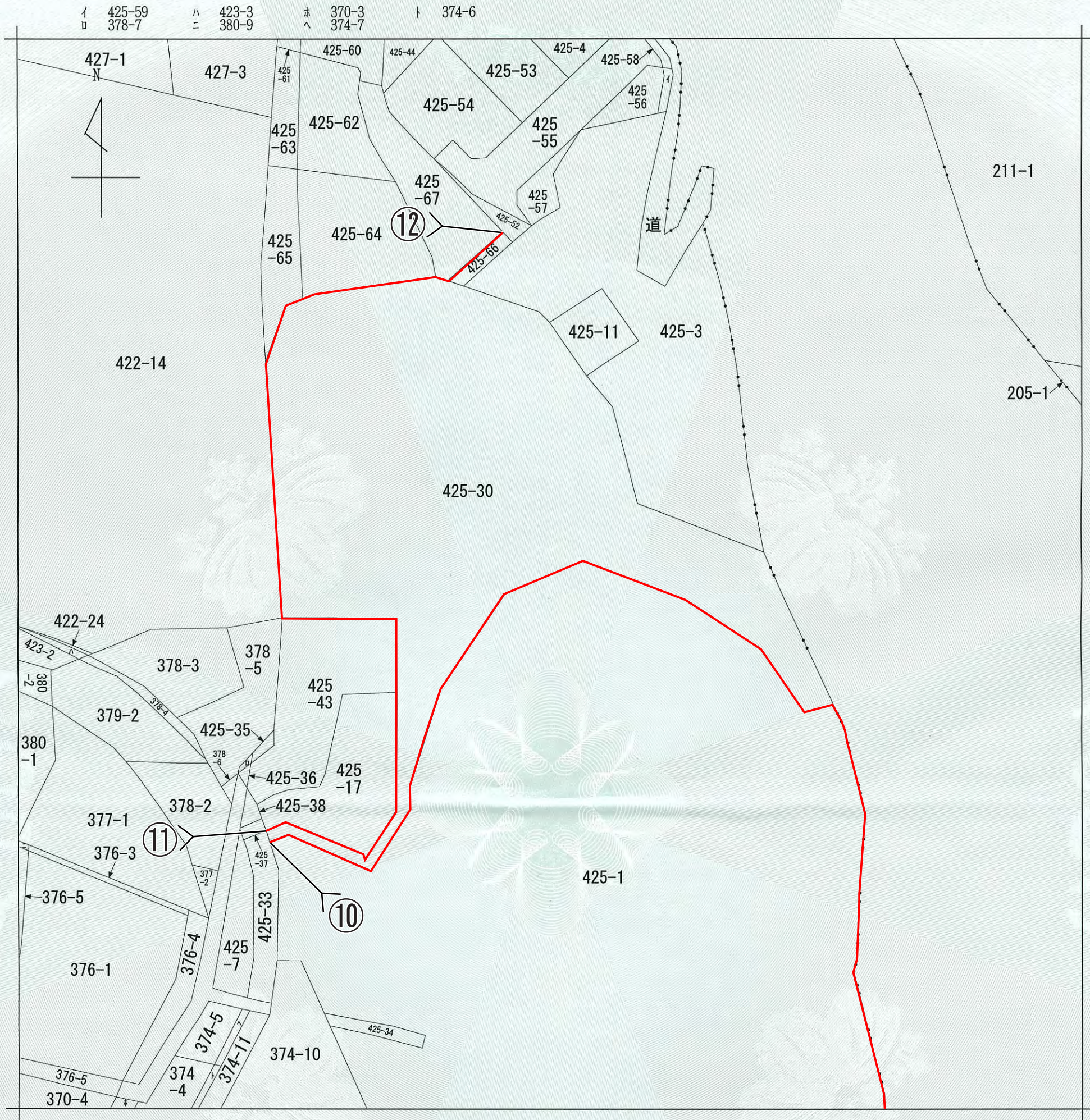
登記官

妹川武史



市町名	鎌倉市
事項	鎌倉都市計画特別緑地保全地区の決定 植木特別緑地保全地区
件名	公図写し
図面の名称	1 / 600
縮尺	7 / 8
番号	令和 年 月 日
作成年月日	

(原案)



(注) 地図に準ずる図面は、土地の区画を明確にした不動産登記法所定の地図が備え付けられるまでの間、これに代わるものとして備え付けられている図面で、土地の位置及び形状の概略を記載した図面です。



請求部	所在	鎌倉市植木字相模陣			地番	425番30		
出力縮尺	1/600	精度区分	座標系又は記号	分類	地図に準ずる図面		種類	旧土地台帳附属地図
作成年月日			備付年月日(原図)			補記事項		

これは地図に準ずる図面に記録されている内容を証明した書面である。

令和6年1月31日
横浜地方法務局湘南支局
登記官

地図整理番号：M37923
(1/1)

妹川武史



市町名	鎌倉市
事項	鎌倉都市計画特別緑地保全地区の決定 植木特別緑地保全地区
件名	公図写し
図面の名称	1 / 600
縮尺	8 / 8
番号	令和 年 月 日
作成年月日	