



かまくらっ子いまいずみ イベントプログラム 6月号



☎ 0467-43-5270

指定管理者

シタックス大新東ヒューマンサービス(株)

劇団ぽかぽかの おはなし会

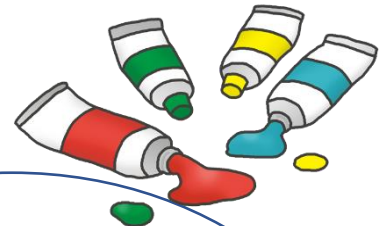


6月8日(木) 15:40~16:20

講師: 劇団ぽかぽかのみなさん 場所: フレイ室

持ち物: 参加カード(アフターの子)

内容: 劇団朗読チームによる臨場感たっぷりの
読み聞かせを楽しもう!



アクリル板に描くあじさい

6月14日(水) ①14:00~14:50 } 2年生
②15:00~15:50 } 以上

6月27日(火) ①14:50~15:40 } 1年生
②15:50~16:40 }

講師: 飯山久美子先生 場所: 図書室

持ち物: 参加カード(アフターの子)

定員: 各12名

内容: スポンジや割り箸えんぴつを使って、
アクリル絵の具であじさいを描こう!



合気道体験

6月19日(月) 15:10~16:10

講師: 合気道無限塾 菅原章太先生

場所: 今泉小学校 体育館 定員: 30名

持ち物: 上履き、水筒、タオル、
参加カード(アフターの子)

内容: 挨拶から始まり、合気道の基本の技を
教えてもらおう!



※全てのイベントにおいて、帰宅時間をイベント終了時刻に合わせるようお願いいたします。

◇かまくらっ子いまいずみからお願い

- ①参加希望者は、必ず6月1日(木)までに「かまくらっ子いまいずみ」へ下の申込書をご提出下さい。
- ②必ずお子様とご相談の上プログラムをお申し込み下さい。申込後、欠席される場合は事前にご連絡下さい。
- ③発熱や体調がすぐれない場合は参加をご遠慮下さい。
- ④6月中のプログラムで延期を含めた変更がある場合は、別途通塾メールにてお知らせします。
- ⑤「アクリル板に描くあじさい」「合気道体験」は定員を設けております。申込者数が多い場合は、抽選となります。別途、1週間前を目途に通塾メールにてお知らせいたします。

キリリ

【申込書】

年 名前

8日「劇団ぽかぽかのおはなし会」

※6月1日(木)締め切り

(参加 ・ 不参加)

14日「アクリル板に描く紫陽花」※2年生以上

(1部 ・ 2部 ・ 不参加)

19日「合気道体験」

(参加 ・ 不参加)

27日「アクリル板に描く紫陽花」※1年生

(1部 ・ 2部 ・ 不参加)