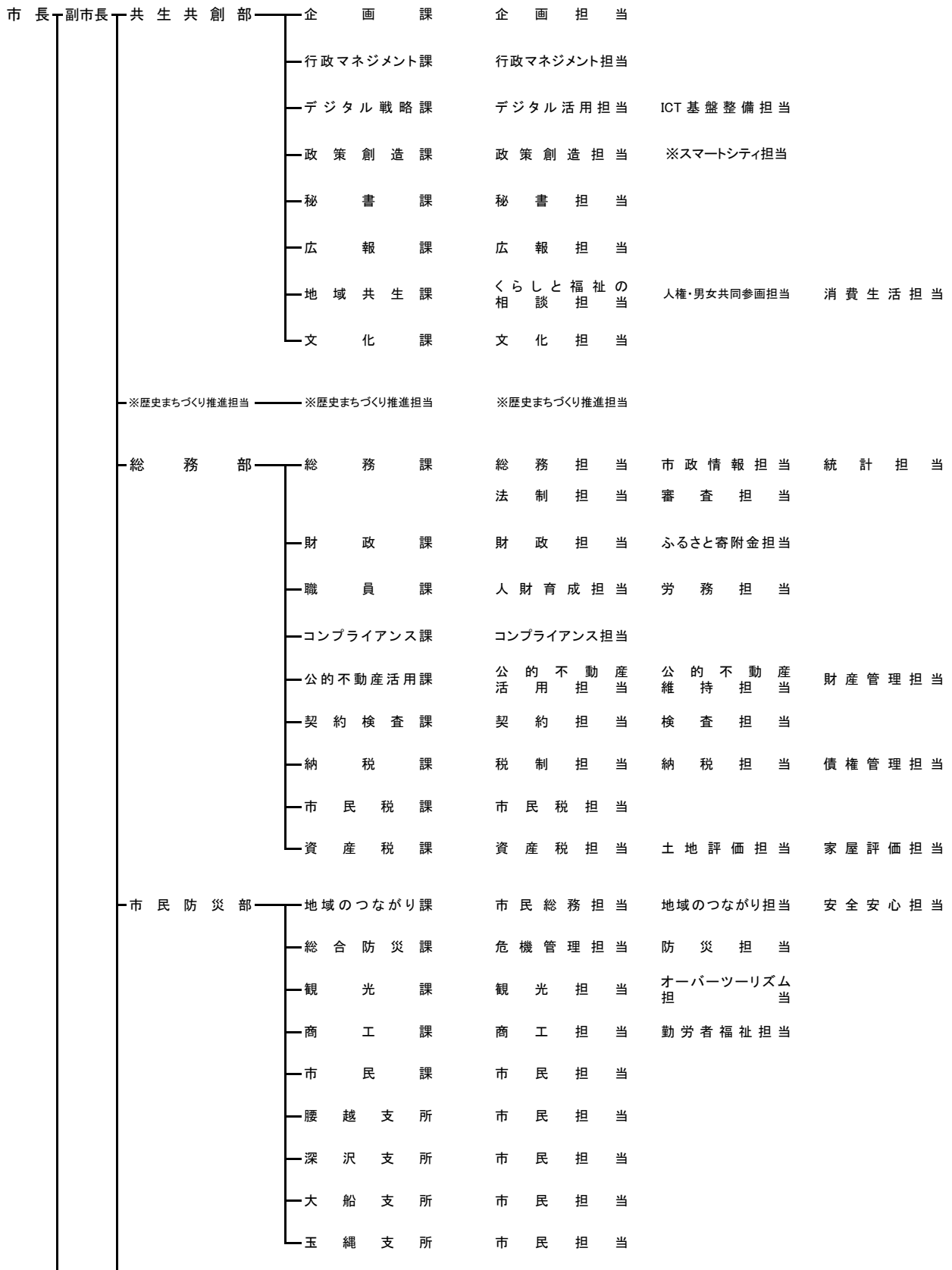


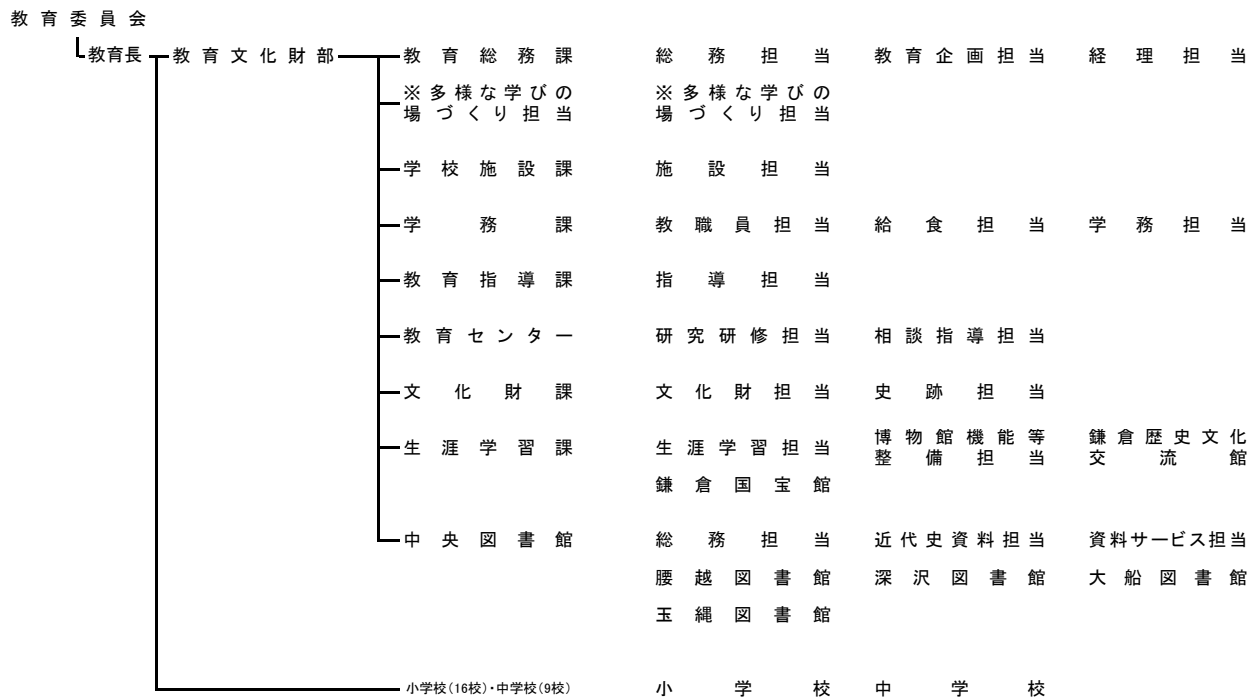
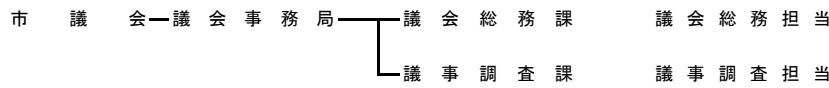
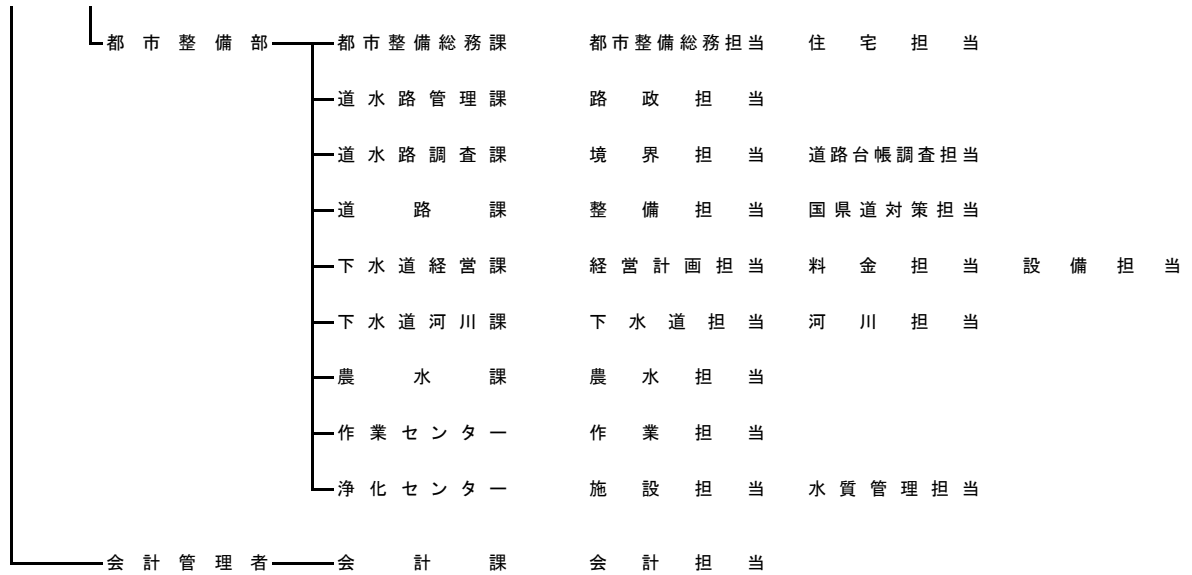
# 鎌倉市行政組織図

令和6年(2024年)4月1日予定

※は機構に基づかない特命担当職



こどもみらい部	こども支援課	こども支援担当	こども施設担当	
	保 育 課	保 育 担 当	由比ガ浜保育園	深 沢 保 育 園
		大 船 保 育 園	岡 本 保 育 園	
	こども家庭相談課 (こども家庭センター)	こどもと家庭の相談室担 子育て給付担当	母子保健担当	家 庭 支 援 担 当
	福祉事務所	青 少 年 課	青 少 年 担 当	鎌倉青少年会館
発 達 支 援 室		発 達 相 談 担 当	支 援 担 当	
健康福祉部	福祉総務課	福祉総務担当	福祉政策担当	※臨時特別給付金担
	生活福祉課	援 護 担 当	保 護 担 当	
	高齢者いきいき課	いきいき福祉担当		
	介護保険課	介 護 保 険 担 当		
	障害福祉課	障 害 福 祉 担 当	障害者雇用対策担当	
	市民健康課	健康づくり担当	保健活動担当	
	保険年金課	国民健康保険担当	後期高齢者医療保険担 当	年 金 担 当
	ス ポ ー ツ 課	ス ポ ー ツ 担 当	施設整備担当	
環 境 部	環境政策課	環境総務担当	環境政策エネルギー担 当	
	ごみ減量対策課	ごみ減量対策担当	戸別収集担当	
	環境施設課	環 境 施 設 担 当		
	環境保全課	環 境 保 全 担 当	動物保護管理担当	
	環境センター	名越クリーンセンター担当	今泉クリーンセンター担当	深沢クリーンセンター担当
		笛田リサイクルセンター担当		
まちづくり計画部	市街地整備課	市街地整備担当	庁舎整備担当	
	深沢地域整備課	深沢地域整備担当	企業誘致担当	
	土地利用政策課	まちづくり政策担当	土地利用調整担当	
	都市計画課	都 市 計 画 担 当	交通政策担当	交 通 安 全 担 当
都 市 景 観 部	都市調整課	都 市 調 整 担 当		
	都市景観課	都 市 景 観 担 当	風 致 担 当	
	開発審査課	開 発 審 査 担 当	開 発 指 導 担 当	
	建築指導課	建 築 指 導 担 当	建 築 審 査 担 当	
	みどり公園課	み ど り 担 当	整 備 担 当	管 理 担 当
		がけ地対策担当		



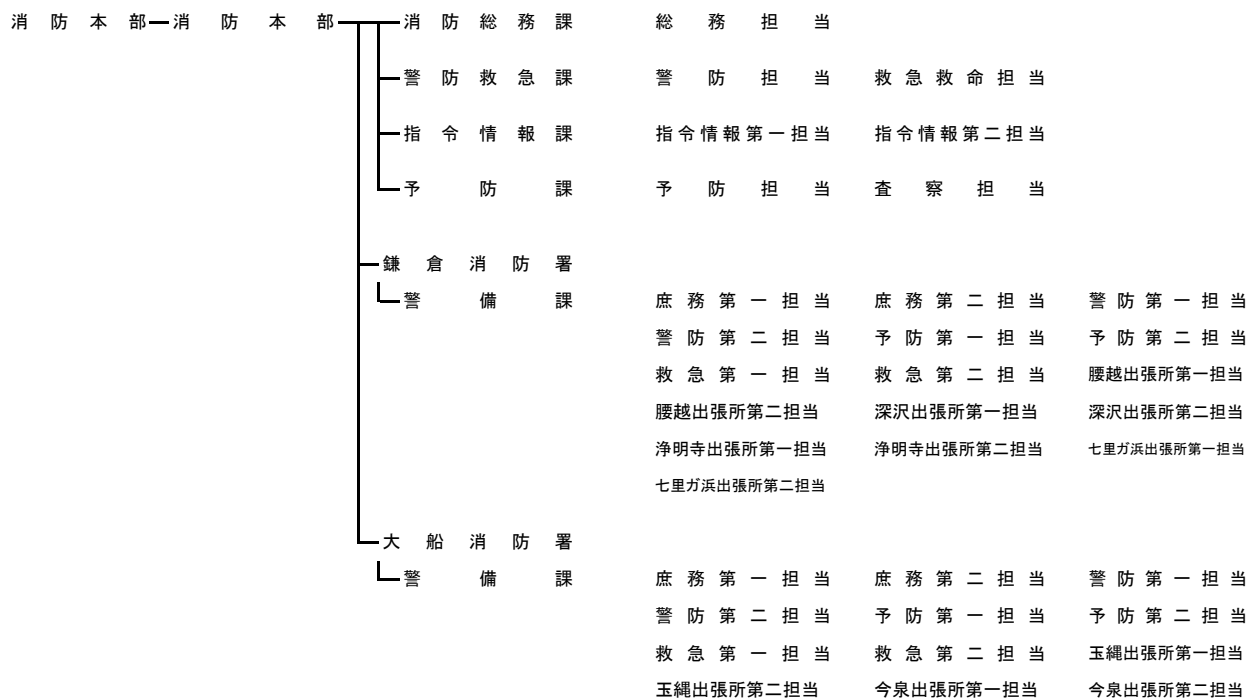
選挙管理委員会 ————— 選挙管理委員会事務局      選 挙 担 当

監査委員事務局 ————— 監査委員事務局      監 査 担 当

農 業 委 員 会 ————— 農業委員会事務局      総 務 担 当

公 平 委 員 会

固定資産評価審査委員会



	部等	課等	担当
市長部局	10 (1)	64 (1)	129 (3)
議会事務局	1	2	2
教育委員会	1	9 (1)	24 (1)
選挙管理委員会事務局		1	1
監査委員事務局		1	1
農業委員会事務局		1	1
消防	1	6	35
合計	13 (1)	84 (2)	193 (4)

※( )内は特命担当職で、内数