

For Discussion Purpose Only

Well-Being指標活用に関する全国の動向

2023年5月23日

一般社団法人スマートシティ・インスティテュート 専務理事 南雲岳彦

鎌倉市スマートシティ推進参与



Smart City
Institute Japan

デジタル田園都市国家構想総合戦略の全体像 5か年計画（2022~27年）

https://www.cas.go.jp/jp/seisaku/digital_denen/pdf/20221223_gaiyou.pdf

デジタルの力を活用した地方の社会課題解決

デジタルの力を活用して地方の社会課題解決に向けた取組を加速化・深化

- 1 地方に仕事をつくる**
スタートアップ・エコシステムの確立、中小・中堅企業DX（キャッシュレス決済、シェアリングエコノミー等）、スマート農林水産業・食品産業、観光DX、地方大学を核としたイノベーション創出等
- 2 人の流れをつくる**
「転籍なき移住」の推進、オンライン関係人口の創出・拡大、二地域居住等の推進、地方大学・高校の魅力向上、女性や若者に選ばれる地域づくり等
- 3 結婚・出産・子育ての希望をかなえる**
結婚・出産・子育ての支援、仕事と子育ての両立など子育てしやすい環境づくり、こども政策におけるDX等のデジタル技術を活用した地域の様々な取組の推進等
- 4 魅力的な地域をつくる**
教育DX、医療・介護分野DX、地域交通・インフラ・物流DX、まちづくり、文化・スポーツ、防災・減災、国土強靱化の強化等、地域コミュニティ機能の維持・強化等

地方のデジタル実装を下支え



デジタル実装の基礎条件整備

デジタル実装の前提となる取組を国が強力に推進

- 1 デジタル基盤の整備**
デジタルインフラの整備、マイナンバーカードの普及促進・利活用拡大、データ連携基盤の構築（デジタル社会実装基盤全国総合整備計画の策定等）、ICTの活用による持続可能性と利便性の高い公共交通ネットワークの整備、エネルギーインフラのデジタル化等
- 2 デジタル人材の育成・確保**
デジタル人材育成プラットフォームの構築、職業訓練のデジタル分野の重点化、高等教育機関等におけるデジタル人材の育成、デジタル人材の地域への還流促進、女性デジタル人材の育成・確保等
- 3 誰一人取り残されないための取組**
デジタル推進委員の展開、デジタル共生社会の実現、経済的事情等に基づくデジタルデバイドの是正、利用者視点でのサービスデザイン体制の確立等



地域ビジョンの実現に向けた施策間連携・地域間連携の推進

<モデル地域ビジョンの例>

<p>■ スマートシティスーパーシティ</p> <p>スマートシティAICT (福岡県会津若松市)</p>	<p>■ 「デジ活」中山間地域</p> <p>熊川町に導入した自動草刈機の導入</p>	<p>■ 産学官協創都市</p> <p>データを活用したスマート農産物の取組 (高知県・高知大学)</p>
<p>■ SDGs未来都市</p> <p>地域交通システムやコミュニケーションロボットの活用 (宮城県石巻市)</p>	<p>■ 脱炭素先行地域</p> <p>バイオマス発電稼働による新産業の創出 (岡山県真庭市)</p>	

<重要施策分野の例>

<p>■ 地域交通のり・デザイン</p> <p>自動運転バスの運行 (茨城県浦市)</p>	<p>■ こども政策</p> <p>保樹祭などのオンライン相談 (山形県最上高田町)</p>	<p>■ 教育DX</p> <p>オンラインによる遠隔合同授業 (鹿児島県三島村)</p>	<p>■ 地域防災力の向上</p> <p>GPS防犯管理システムの導入 (山形県新庄町)</p>
<p>■ 遠隔医療</p> <p>医療機器装備の移動診療車 (長野県伊豆市)</p>	<p>■ 地方創生テレワーク</p> <p>テレワークを活用したサテライトオフィスの整備 (福島県喜多方市)</p>	<p>■ 観光DX</p> <p>観光アプリを活用した観光案内・人流分散 (東京都京都市)</p>	

地域ビジョン実現を後押し

<施策間連携の例>

関連施策の取りまとめ	重点支援	優良事例の横展開	伴走型支援
✓関係府省庁の施策を取りまとめ、地方にわかりやすい形で提示	✓モデルとなる地域を選定し、選定地域の評価・支援	✓他地域のモデルとなる優良事例の周知・共有、横展開	✓ワンストップ型相談体制の構築や地方支分部局の活用等による伴走型支援

<地域間連携の例>

デジタルを活用した取組の深化	重点支援	優良事例の横展開
✓自治体間連携の枠組みにおけるデジタル活用の取組を促進	✓国が事業の採択や地域の選定等を行う際に、地域間連携を行う取組を評価・支援	✓地域間連携の優良事例を収集し、メニューブック等を通じて広く周知・共有

デジタル田園都市国家構想の実現に向けた新たな主要KPI

https://www.cas.go.jp/jp/selsaku/digital_denen/pdf/20221223_gaiyou.pdf

地方のデジタル実装に向けたKPI

デジタルの力を活用して地方の社会課題解決に向けた取組を加速化・深化するため、以下のKPIを位置付け。

- サテライトオフィス等を設置した地方公共団体
： **1,000団体**（2024年度まで）、**1,200団体**（2027年度まで）
- 企業版ふるさと納税を活用したことのある地方公共団体
： **1,500団体**（2027年度まで）
- デジタル技術も活用し相談援助等を行うこども家庭センター
設置市区町村：**全国展開（1,741市区町村）を目指す**
- 1人1台端末を授業でほぼ毎日活用している学校の割合
： **100%**（**小学校18,805校、中学校9,437校**）（2025年度）
- 新たなモビリティサービスに係る取組が行われている地方公共
団体：**700団体**（2025年まで）
- 物流業務の自動化・機械化やデジタル化により、物流DXを実現し
ている物流事業者の割合：**70%**（**約3万5千事業者**）（2025年度）
- 3D都市モデルの整備都市：**500都市**（2027年度まで）等

地方のデジタル実装を下支え

デジタル実装の基礎条件整備に関するKPI

デジタル実装の前提となる取組を国が強かに推進するため、以下のKPIを位置付け。

- 光ファイバの世帯カバー率：**99.9%**（2027年度）
- 5Gの人口カバー率：**95%**（2023年度）、
97%（2025年度）、**99%**（2030年度）
- 地方データセンター拠点の整備：**十数か所**（5年程度）
- 日本周回の海底ケーブル（デジタル田園都市スーパーハイウェイ）
の整備：**完成**（2025年度）
- デジタル推進人材の育成：**230万人**（2022～2026年度累計）
- デジタル推進委員の取組：現在2万人強→**5万人**（2027年度まで）
等

地域ビジョンの実現に向けたKPI

地域ビジョンの実現に向け、以下のKPIを位置付け、全都道府県でデジタル実装の姿が実感できるよう、全国津々浦々で地域ビジョンのモデルを実現するため、政府一丸となって後押し。

- スマートシティの選定数：**100地域**（2025年まで）
- 「デジ活」中山間地域の登録数：**150地域**（2027年度まで）
- 脱炭素先行地域の選定及び実現：**2025年度までに少なくとも100か所選定し、2030年度までに実現**
- 地域限定型の無人自動運転移動サービスの実現：**50か所程度**（2025年度目途）、**100か所以上**（2027年度まで） 等

デジタル田園都市国家構想交付金（デジタル実装タイプ）の採択地域①

～ 46都道府県、1,009市区町村が採択

https://www.cas.go.jp/jp/seisaku/digital_denen/dai12/shiryou1-1.pdf

※アンケートの調査結果も含めると、1,161団体がデジタル実装の取組を実施。

北海道ブロック（1道77市町村）

- 北海道**： [R3] 小樽市、旭川市、帯広市、岩見沢市、網走市、留萌市、稚内市、紋別市、根室市、砂川市、深川市、富良野市、登別市、北広島市、北斗市、喜茂別町、神恵内村、南幌町、東神楽町、中富良野町、羽幌町、天塩町、豊浦町、厚真町、安平町、音更町、上士幌町、白糠町、**江別市、更別村、岩見沢市、網走市、江別市、沼田町、東神楽町、東川町、美瑛町、美幌町、斜里町、遠軽町、上士幌町、更別村**
- [R4] 北海道、小樽市、旭川市、釧路市、北見市、岩見沢市、網走市、美瑛市、紋別市、士別市、名寄市、千歳市、滝川市、砂川市、深川市、富良野市、登別市、恵庭市、伊達市、北広島市、石狩市、北斗市、当別町、七飯町、鹿部町、森町、黒松内町、留寿都村、喜茂別町、倶知安町、共和町、岩内町、余市町、南幌町、上砂川町、栗山町、月形町、沼田町、東神楽町、中富良野町、苫前町、天塩町、斜里町、清里町、壮瞥町、厚真町、安平町、瀬河町、新ひだか町、音更町、上士幌町、新得町、芽室町、中札内村、更別村、池田町、中標津町、羅臼町、**札幌市、三笠市、蘭越町、留寿都村、更別村、室蘭市、北見市、登別市、ニセコ町、余市町、幌加内町、遠軽町、上士幌町、更別村、標津町**

東北ブロック（6県122市町村）

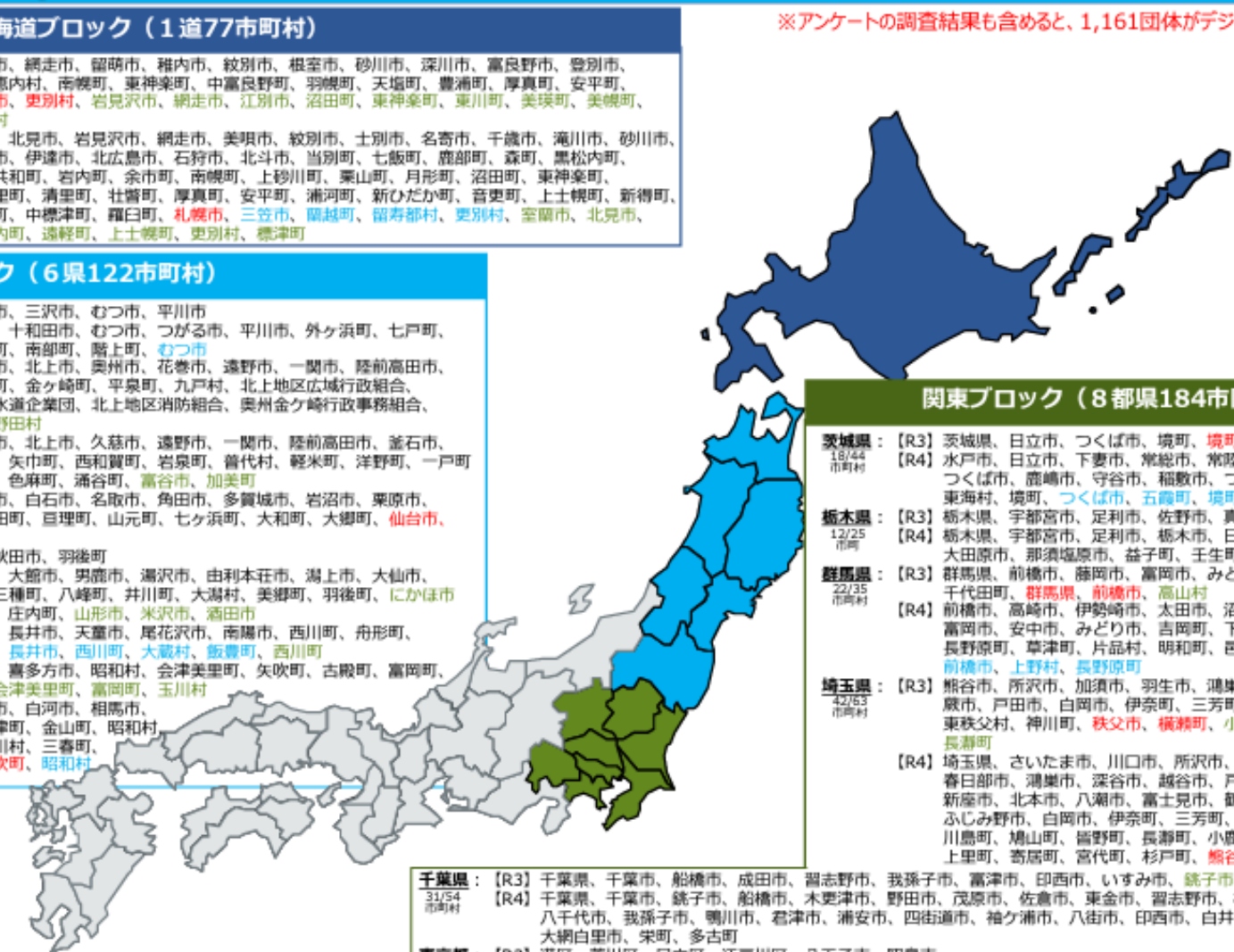
- 青森県**： [R3] 青森県、青森市、黒石市、十和田市、三沢市、むつ市、平川市
- [R4] 青森県、青森市、弘前市、八戸市、十和田市、むつ市、つがる市、平川市、外ヶ浜町、七戸町、東北町、六ヶ所村、三戸町、五戸町、南郷町、階上町、**むつ市**
- 岩手県**： [R3] 岩手県、盛岡市、宮古市、大船渡市、北上市、奥州市、花巻市、遠野市、一関市、陸前高田市、釜石市、滝沢市、矢巾町、西和賀町、金ヶ崎町、平泉町、九戸村、北上地区広域行政組合、岩手中部広域行政組合、岩手中部水道企業団、北上地区消防組合、奥州金ヶ崎行政事務組合、一関地区広域行政組合、**住田町、野田村**
- [R4] 岩手県、盛岡市、宮古市、大船渡市、北上市、久慈市、遠野市、一関市、陸前高田市、釜石市、二戸市、奥州市、雫石町、岩手町、矢巾町、西和賀町、岩泉町、菅代村、軽米町、洋野町、一戸町
- 宮城県**： [R3] 宮城県、名取市、角田市、亘理町、色麻町、涌谷町、**富谷市、加美町**
- [R4] 宮城県、仙台市、塩竈市、気仙沼市、白石市、名取市、角田市、多賀城市、岩沼市、栗原市、富谷市、七ヶ宿町、大河原町、柴田町、亘理町、山元町、七ヶ浜町、大和町、**仙台市、気仙沼市、大郷町、加美町**
- 秋田県**： [R3] 由利本荘市、湯上市、大仙市、北秋田市、羽後町
- [R4] 秋田県、秋田市、能代市、横手市、大館市、男鹿市、湯沢市、由利本荘市、湯上市、大仙市、にかほ市、仙北市、上小阿仁村、三種町、八峰町、井川町、大湯村、美郷町、羽後町、**にかほ市**
- 山形県**： [R3] 山形市、酒田市、長井市、飯豊町、庄内町、**山形市、米沢市、酒田市**
- [R4] 山形県、山形市、米沢市、酒田市、長井市、天童市、尾花沢市、南陽市、西川町、舟形町、高島町、川西町、白鷹町、庄内町、**長井市、西川町、大蔵村、飯豊町、西川町**
- 福島県**： [R3] 福島県、福島市、郡山市、白河市、喜多方市、昭和村、会津美里町、矢吹町、古殿町、富岡町、**会津若松市、喜多方市、国見町、会津美里町、富岡町、玉川村**
- [R4] 福島県、福島市、郡山市、いわき市、白河市、相馬市、南相馬市、伊達市、川俣町、南会津町、金山町、昭和村、会津美里町、西郷村、石川町、玉川村、三春町、新地町、**福島県、会津若松市、矢吹町、昭和村**

関東ブロック（8都県184市区町村）

- 茨城県**： [R3] 茨城県、日立市、つくば市、境町、**境町、筑西市**
- [R4] 水戸市、日立市、下妻市、常総市、常陸太田市、笠間市、取手市、つくば市、鹿嶋市、守谷市、稲敷市、つくばみらい市、大洗町、東海村、境町、**つくば市、五霞町、境町、古河市**
- 栃木県**： [R3] 栃木県、宇都宮市、足利市、佐野市、真岡市、大田原市、**佐野市**
- [R4] 栃木県、宇都宮市、足利市、栃木市、日光市、小山市、真岡市、大田原市、那須塩原市、益子町、壬生町、野木町、**那須塩原市**
- 群馬県**： [R3] 群馬県、前橋市、藤岡市、富岡市、みどり市、長野原町、昭和村、千代田町、**群馬県、前橋市、高山村**
- [R4] 前橋市、高崎市、伊勢崎市、太田市、沼田市、渋川市、藤岡市、富岡市、安中市、みどり市、吉岡町、下仁田町、中之条町、長野原町、草津町、片品村、明和町、邑楽町、**群馬県、前橋市、前橋市、上野村、長野原町**
- 埼玉県**： [R3] 熊谷市、所沢市、加須市、羽生市、鴻巣市、草加市、越谷市、蕨市、戸田市、白岡市、伊奈町、三芳町、川島町、横瀬町、東秩父村、神川町、**秩父市、横瀬町、小川町、横瀬町、皆野町、長瀬町**
- [R4] 埼玉県、さいたま市、川口市、所沢市、加須市、本庄市、春日部市、鴻巣市、深谷市、越谷市、戸田市、入間市、朝霞市、新座市、北本市、八潮市、富士見市、鶴ヶ島市、日高市、ふじみ野市、白岡市、伊奈町、三芳町、毛呂山町、嵐山町、川島町、鳩山町、皆野町、長瀬町、小塵野町、東秩父村、神川町、上里町、寄居町、富代町、杉戸町、**熊谷市、皆野町**

- 千葉県**： [R3] 千葉県、千葉市、船橋市、成田市、習志野市、我孫子市、富津市、印西市、いすみ市、**銚子市、館山市**
- [R4] 千葉県、千葉市、銚子市、船橋市、木更津市、野田市、茂原市、佐倉市、東金市、習志野市、柏市、勝浦市、流山市、八千代市、我孫子市、鴨川市、君津市、浦安市、四街道市、袖ヶ浦市、八街市、印西市、白井市、南房総市、香取市、大網白里市、栄町、多古町
- 東京都**： [R3] 港区、荒川区、足立区、江戸川区、八王子市、昭島市
- [R4] 東京都、中央区、港区、文京区、江東区、目黒区、中野区、杉並区、北区、板橋区、足立区、葛飾区、江戸川区、府中市、昭島市、町田市、日野市、国立市、東大和市、清瀬市、東久留米市、多摩市、稲城市、あきる野市、**東村山市、狛江市**
- 神奈川県**： [R3] 神奈川県、横須賀市、平塚市、藤沢市、茅ヶ崎市、秦野市、大和市、海老名市、大井町
- [R4] 神奈川県、横浜市、横須賀市、平塚市、鎌倉市、藤沢市、小田原市、茅ヶ崎市、逗子市、三浦市、秦野市、厚木市、大和市、伊勢崎市、海老名市、座間市、綾瀬市、寒川町、山北町、箱根町、湯河原町、**小田原市**
- 山梨県**： [R3] 山梨県、富士吉田市、山梨市、韮崎市、丹波山村、**山梨県、山梨市、富士吉田市、大月市、甲州市、丹波山村**
- [R4] 甲府市、都留市、山梨市、韮崎市、甲斐市、笛吹市、甲州市、富士吉田市、道志村

黒字…TYPE 1
 赤字…TYPE2/3
 水色…マイナンバーカード
 利用横展開事例創出型
 緑字…テレワーク



デジタル田園都市国家構想交付金（デジタル実装タイプ）の採択地域②

～ 46都道府県、1,009市区町村が採択

https://www.cas.go.jp/jp/seisaku/digital_denen/dai12/shiryou1-1.pdf

北信越ブロック（5県106市町村）

- 新潟県**：【R3】新潟県、新潟市、長岡市、柏崎市、小千谷市、加茂市、見附市、燕市、糸魚川市、五泉市、弥彦村、津南町、新潟県、三条市、小千谷市、**燕市、上越市、佐渡市、津南町**
 【R4】新潟県、新潟市、長岡市、三条市、柏崎市、小千谷市、加茂市、十日町市、見附市、村上市、燕市、糸魚川市、妙高市、上越市、阿賀野市、佐渡市、魚沼市、胎内市、弥彦村、阿賀町、津南町、弥彦村、**阿賀町、阿賀町、粟島浦村、妙高市、佐渡市、弥彦村**
- 富山県**：【R3】富山県、高岡市、魚津市、射水市、入善町、**朝日町**
 【R4】富山県、富山市、高岡市、魚津市、氷見市、滑川市、砺波市、小矢部市、南砺市、射水市、立山町、入善町、中新川広域行政事務組合、**立山町、朝日町**
- 石川県**：【R3】石川県、金沢市、小松市、珠洲市、羽咋市、内灘町、**能美市**
 【R4】石川県、金沢市、七尾市、小松市、輪島市、珠洲市、加賀市、羽咋市、かほく市、白山市、野々市市、川北町、津幡町、内灘町、宝達志水町、中能登町、能登町、**石川県、能美市、珠洲市、加賀市、金沢市**
- 福井県**：【R3】福井県、福井市、敦賀市、大野市、勝山市、越前市、坂井市
 【R4】福井県、福井市、小浜市、大野市、鯖江市、あわら市、越前市、永平寺町、若狭町
- 長野県**：【R3】長野県、松本市、上田市、岡谷市、須坂市、伊那市、大町市、茅野市、塩尻市、佐久市、立科町、箕輪町、下條村、野沢温泉村、飯綱町、**茅野市、長野県、塩尻市、白馬村**
 【R4】長野県、長野市、松本市、上田市、諏訪市、須坂市、駒ヶ根市、中野市、大町市、塩尻市、佐久市、千曲市、東御市、安曇野市、南牧村、立科町、長和町、下諏訪町、富士見町、箕輪町、富田村、松川町、高森町、阿南町、天龍村、養木村、上松町、南木曾町、大桑村、木曾町、麻績村、生坂村、山形村、朝日村、小谷村、飯綱町、**南牧村、長野県、千曲市、飯綱町**

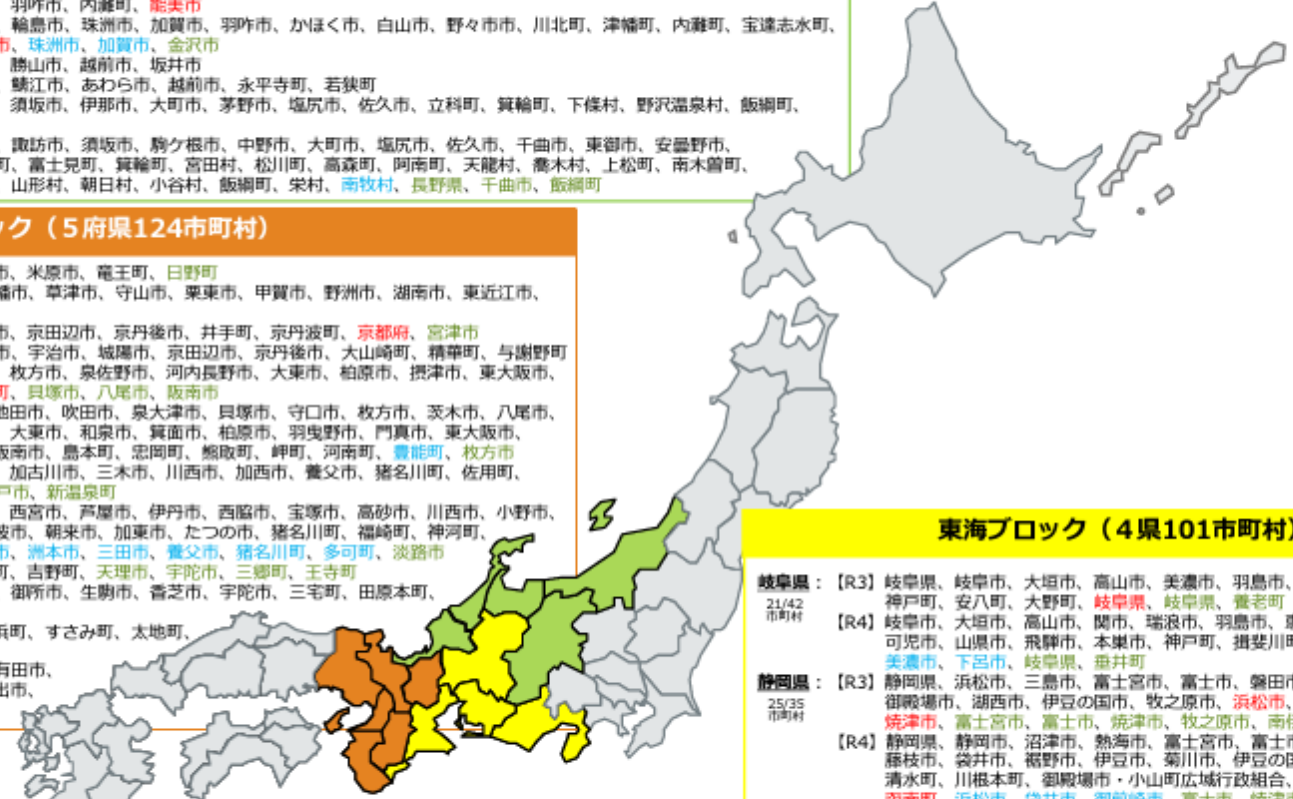
近畿ブロック（5府県124市町村）

- 滋賀県**：【R3】滋賀県、大津市、甲賀市、東近江市、米原市、竜王町、**日野町**
 【R4】滋賀県、彦根市、長浜市、近江八幡市、草津市、守山市、栗東市、甲賀市、野洲市、湖南市、東近江市、米原市、竜王町、**栗東町**
- 京都府**：【R3】京都府、高津市、亀岡市、長岡京市、京田辺市、京丹後市、井手町、京丹波町、**京都府、宮津市**
 【R4】京都府、福知山市、舞鶴市、綾部市、宇治市、城陽市、京田辺市、京丹後市、大山崎町、精華町、与謝野町
- 大阪府**：【R3】堺市、岸和田市、豊中市、守口市、枚方市、泉佐野市、河内長野市、大東市、柏原市、摂津市、東大阪市、四條畷市、阪南市、熊取町、**豊能町、貝塚市、八尾市、阪南市**
 【R4】大阪府、大阪市、堺市、豊中市、池田市、吹田市、泉大津市、貝塚市、守口市、枚方市、茨木市、八尾市、泉佐野市、富田林市、河内長野市、大東市、和泉市、箕面市、柏原市、羽曳野市、門真市、東大阪市、泉南市、四條畷市、大阪狭山市、阪南市、島本町、忠岡町、熊取町、岬町、河南町、**豊能町、枚方市**
- 兵庫県**：【R3】神戸市、姫路市、尼崎市、豊岡市、加古川市、三木市、川西市、加西市、養父市、猪名川町、佐用町、新温泉町、**加古川市、養父市、神戸市、新温泉町**
 【R4】神戸市、姫路市、尼崎市、明石市、西宮市、芦屋市、伊丹市、西脇市、宝塚市、高砂市、川西市、小野市、三田市、加西市、丹波篠山市、丹波市、朝来市、加東市、たつの市、猪名川町、福崎町、神河町、新温泉町、**姫路市、加西市、神戸市、洲本市、三田市、養父市、猪名川町、多可町、淡路市**
- 奈良県**：【R3】奈良県、天理市、橿原市、田原本町、吉野町、天理市、宇陀市、三郷町、王寺町
 【R4】奈良県、奈良市、橿原市、桜井市、御所市、生駒市、香芝市、宇陀市、三宅町、田原本町、御杖村、上牧町、吉野町、**奈良県**
- 和歌山県**：【R3】和歌山県、有田市、田辺市、白浜町、すさみ町、太地町、**和歌山市、御坊市**
 【R4】和歌山県、和歌山市、橋本市、有田市、御坊市、新宮市、紀の川市、岩出市、紀美野町、瀬浅町、日高川町

東海ブロック（4県101市町村）

- 岐阜県**：【R3】岐阜県、岐阜市、大垣市、高山市、美濃市、羽島市、恵那市、養老町、神戸町、安八町、大野町、**岐阜県、岐阜市、養老町**
 【R4】岐阜市、大垣市、高山市、関市、瑞浪市、羽島市、恵那市、各務原市、各務原市、可児市、山県市、飛騨市、本巣市、神戸町、揖斐川町、御嵩町、**養老町、美濃市、下呂市、岐阜県、揖斐町**
- 静岡県**：【R3】静岡県、浜松市、三島市、富士宮市、富士市、磐田市、掛川市、藤枝市、御殿場市、湖西市、伊豆の国市、牧之原市、**浜松市、焼津市、富士宮市、富士市、焼津市、牧之原市、南伊豆町**
 【R4】静岡県、静岡市、沼津市、熱海市、富士宮市、富士市、磐田市、掛川市、藤枝市、袋井市、裾野市、伊豆市、菊川市、伊豆の国市、東伊豆町、函南町、清水町、川根本町、御殿場市・小山町広域行政組合、**浜松市、熱海市、三島市、函南町、浜松市、袋井市、御前崎市、富士市、焼津市、菊川市、南伊豆町**
- 愛知県**：【R3】愛知県、名古屋市、豊橋市、岡崎市、瀬戸市、春日井市、豊川市、津島市、豊田市、安城市、蒲郡市、小牧市、大府市、知多市、知立市、尾張旭市、日進市、みよし市、長久手市、豊山町、蟹江町、東浦町
 【R4】愛知県、名古屋市、豊橋市、岡崎市、一宮市、半田市、津島市、刈谷市、豊田市、安城市、西尾市、蒲郡市、犬山市、常滑市、江南市、小牧市、稲沢市、東海市、大府市、尾張旭市、日進市、田原市、愛西市、弥富市、あま市、長久手市、東郷町、豊山町、武豊町、**日進市**
- 三重県**：【R3】三重県、伊勢市、桑名市、名張市、亀山市、鳥羽市、伊賀市、東員町、多気町、**明和町、大台町、度会町、紀北町**
 【R4】伊勢市、桑名市、鈴菰市、名張市、亀山市、いなべ市、志摩市、伊賀市、木曾岬町、東員町、菟野町、御浜町、**多気町、明和町、大台町、度会町、紀北町**

黒字…TYPE1
 赤字…TYPE2/3
 水字…マイナンバーカード
 利用種別開事例創出型
 緑字…テレワーク



デジタル田園都市国家構想交付金（デジタル実装タイプ）の採択地域②

～ 46都道府県、1,009市区町村が採択

https://www.cas.go.jp/jp/seisaku/digital_denen/dai12/shiryou1-1.pdf

中国ブロック（5県77市町村）

鳥取県 ：[R3] 鳥取県、鳥取市、米子市、智頭町、日吉津村、南部町、 鳥取県、南部町
[R4] 鳥取市、米子市、倉吉市、岩美町、若桜町、八頭町、湯梨浜町、琴浦町、大山町、南部町、日野町、江府町、 鳥取県、米子市、江府町
島根県 ：[R3] 島根県、松江市、海士町、 西ノ島町
[R4] 島根県、松江市、浜田市、出雲市、益田市、大田市、安来市、奥出雲町、飯南町、川本町、美郷町、邑南町、隠岐の島町、 美郷町、出雲市、大田市、安来市
岡山県 ：[R3] 岡山県、岡山市、津山市、和気町、吉備中央町、 西粟倉村、吉備中央町、真庭市
[R4] 岡山県、岡山市、倉敷市、笠岡市、新見市、備前市、瀬戸内市、赤磐市、真庭市、浅口市、矢掛町、勝央町、久米南町、 津山市、西粟倉村、吉備中央町、備前市、津山市、真庭市、吉備中央町
広島県 ：[R3] 広島県、広島市、三原市、尾道市、福山市、庄原市、東広島市、海田町、坂町、北広島町、 広島県、福山市、三次市、安芸高田市、世羅町、神石高原町、
[R4] 広島市、竹原市、三原市、尾道市、福山市、府中市、三次市、庄原市、東広島市、廿日市市、海田町、坂町、安芸太田町、北広島町、大崎上島町、 神石高原町、広島県、東広島市、竹原市
山口県 ：[R3] 山口県、山口市、防府市、美祢市、山陽小野田市、田布施町
[R4] 山口県、下関市、宇部市、山口市、萩市、防府市、下松市、岩国市、光市、美祢市、周南市、山陽小野田市、周防大島町、田布施町、平生町、 下関市、山口市、光市

九州・沖縄ブロック（8県169市町村）

福岡県 ：[R3] 福岡県、北九州市、福岡市、大牟田市、飯塚市、田川市、宗像市、古賀市、宮若市、嘉麻市、糸島市、宇美町、粕屋町、水巻町、岡垣町、福智町、 豊前市、古賀市
[R4] 福岡県、北九州市、福岡市、大牟田市、久留米市、直方市、飯塚市、田川市、八女市、大川市、行橋市、小郡市、大野城市、宗像市、太宰府市、古賀市、うきは市、宮若市、嘉麻市、朝倉市、みやま市、糸島市、志免町、久山町、粕屋町、芦屋町、水巻町、岡垣町、東峰村、添田町、糸田町、川崎町、福智町、苅田町、みやこ町、吉富町、 豊前市、豊前市、古賀市、香春町、上毛町
佐賀県 ：[R3] 佐賀県、佐賀市、基山町、 みやき町
[R4] 佐賀県、唐津市、鳥栖市、伊万里市、武雄市、小城市、神埼市、基山町、上峰町、玄海町、有田町、白石町、太良町、 佐賀市、基山町、有田町、佐賀県
長崎県 ：[R3] 長崎県、長崎市、佐世保市、島原市、諫早市、大村市、五島市、西海市、 長崎市、島原市、杵崎市
[R4] 長崎県、長崎市、佐世保市、諫早市、大村市、平戸市、五島市、雲仙市、南島原市、長与町、崎津町、川棚町、波佐見町、小値賀町、 大村市、島原市、南島原市
熊本県 ：[R3] 熊本県、熊本市、八代市、水俣市、山鹿市、菊池市、宇城市、阿蘇市、合志市、美里町、玉東町、南関町、長洲町、葦山村、錦町、苓北町、八代市、上天草市、天草市、南阿蘇村、芦北町、水上村、あさぎり町、苓北町
[R4] 熊本県、熊本市、八代市、人吉市、荒尾市、玉名市、山鹿市、菊池市、宇土市、上天草市、宇城市、天草市、美里町、玉東町、長洲町、和水町、大津町、菊陽町、高森町、南阿蘇村、御船町、甲佐町、山都町、氷川町、芦北町、錦町、多良木町、湯前町、水上村、相良村、五木村、山江村、球磨村、あさぎり町、苓北町、小国町外一ヶ所公立病院組合、 熊本市、南阿蘇村、玉名市、山鹿市、阿蘇市、天草市、小国町、芦北町
大分県 ：[R3] 大分県、別府市、中津市、佐伯市、臼杵市、由布市、 別府市、竹田市、由布市、国東市、玖珠町
[R4] 大分県、大分市、別府市、中津市、日田市、佐伯市、臼杵市、津久見市、竹田市、豊後高田市、杵築市、宇佐市、豊後大野市、由布市、国東市、姫島村、日出町、九重町、玖珠町、 別府市、国東市



宮崎県

[R3] 宮崎県、都城市、延岡市、**延岡市**

[R4] 宮崎県、宮崎市、都城市、延岡市、日向市、日向市、三股町、門川町、高千穂町、**都城市、延岡市、都農町**

鹿児島県

[R3] 鹿児島県、鹿児島市、鹿屋市、鹿屋市、出水市、指宿市、薩摩川内市、志布志市、奄美市、南九州市、拾良市、さつま町、長島町、瀬戸内町、**鹿児島市、長島町、知名町**

[R4] 鹿児島県、鹿児島市、出水市、指宿市、薩摩川内市、日置市、曾於市、霧島市、南さつま市、志布志市、奄美市、南九州市、伊佐市、さつま町、長島町、東串良町、南種子町、天城町、**阿久根市、薩摩川内市、鹿屋市、瀬戸内町**

沖縄県

[R3] 沖縄県、沖縄市、南城市、**沖縄市**

[R4] 沖縄県、那覇市、浦添市、名護市、沖縄市、うるま市、南城市、金武町、北谷町、与那原町、伊是名村、竹富町

黒字…TYPE 1
赤字…TYPE2/3
水字…マイナンバーカード
利用種別開示例創出型
緑字…テレワーク

四国ブロック（4県49市町村）

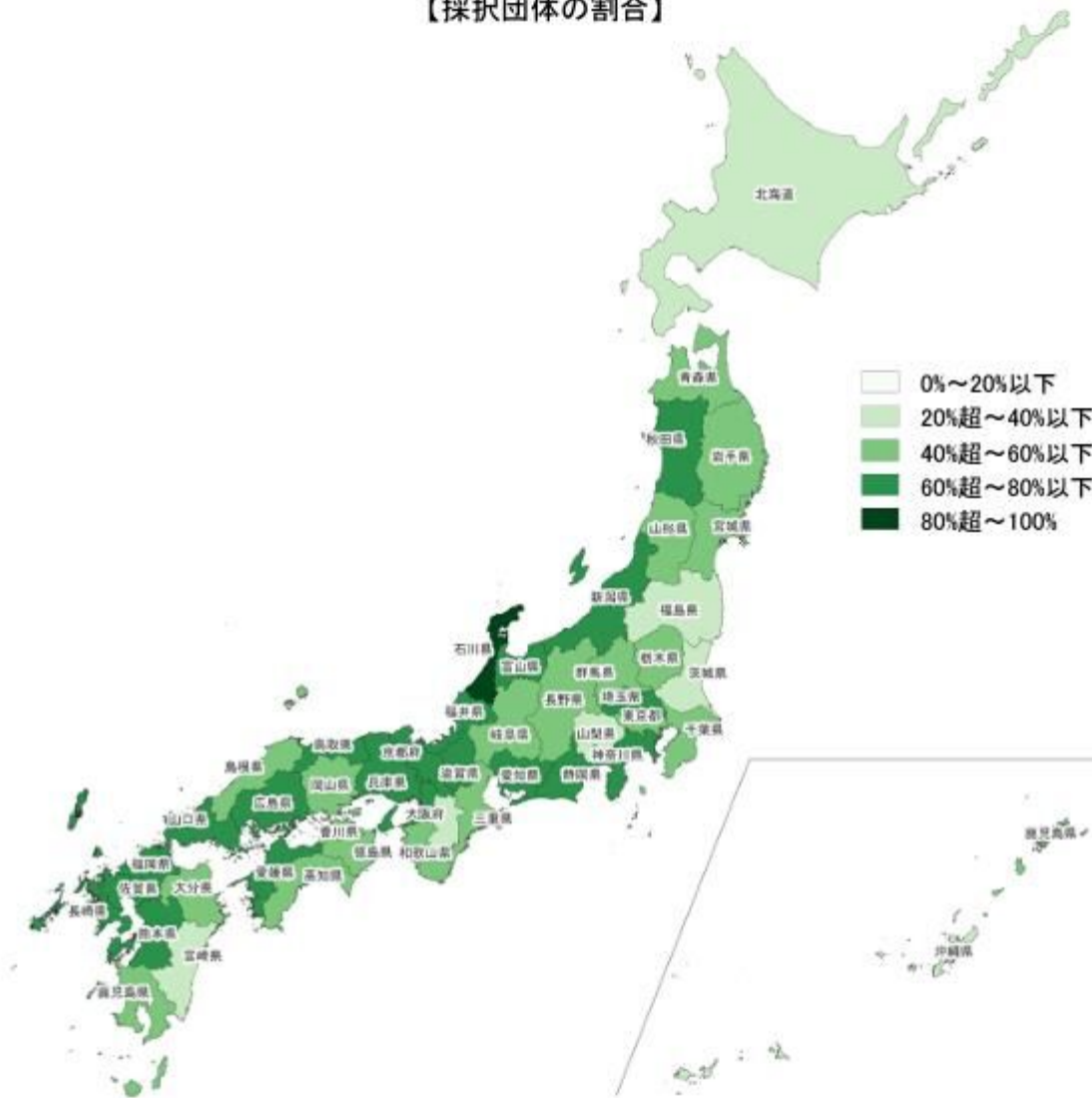
徳島県 ：[R3] 徳島県、阿南市、美馬市、神山村
[R4] 徳島県、徳島市、鳴門市、小松島市、阿南市、阿波市、美馬市、三好市、勝浦町、佐那河内村、石井町、神山村、藍住町、 美馬市、勝浦町
香川県 ：[R3] 香川県、坂出市、 高松市、三豊市、香川県
[R4] 香川県、丸亀市、坂出市、観音寺市、さぬき市、東かがわ市、三豊市、宇多津町、 高松市、坂出市
愛媛県 ：[R3] 愛媛県、松山市、今治市、宇和島市、新居浜市、西条市、大洲市、上島町、 愛媛県
[R4] 愛媛県、松山市、今治市、宇和島市、八幡浜市、西条市、四国中央市、西予市、上島町、久万高原町、砥部町、鬼北町、愛南町、 西条市、愛媛県、今治市、新居浜市、愛媛県、大洲市、四国中央市
高知県 ：[R3] 高知県、室戸市、須崎市、宿毛市、東洋町、大月町、 高知県、高知市
[R4] 高知県、安芸市、土佐市、土佐清水市、四万十市、東洋町、大川村、いの町、日高村、四万十町、大月町、黒潮町、 宿毛市、四万十市

デジタル田園都市国家構想交付金 ～ 都道府県別の採択団体数・割合

https://www.chisou.go.jp/sousei/about/mirai/policy/service/pdf/11_danntaisu.pdf

都道府県	採択団体数	都道府県	採択団体数
北海道	67	滋賀県	12
青森県	17	京都府	16
岩手県	17	大阪府	33
宮城県	20	兵庫県	30
秋田県	19	奈良県	13
山形県	15	和歌山県	14
福島県	22	鳥取県	14
茨城県	16	島根県	10
栃木県	12	岡山県	15
群馬県	21	広島県	16
埼玉県	40	山口県	14
千葉県	30	徳島県	12
東京都	26	香川県	8
神奈川県	21	愛媛県	14
新潟県	21	高知県	14
富山県	12	福岡県	37
石川県	17	佐賀県	14
福井県	11	長崎県	15
山梨県	9	熊本県	34
長野県	39	大分県	9
岐阜県	20	宮崎県	9
静岡県	23	鹿児島県	20
愛知県	36	沖縄県	11
三重県	14		

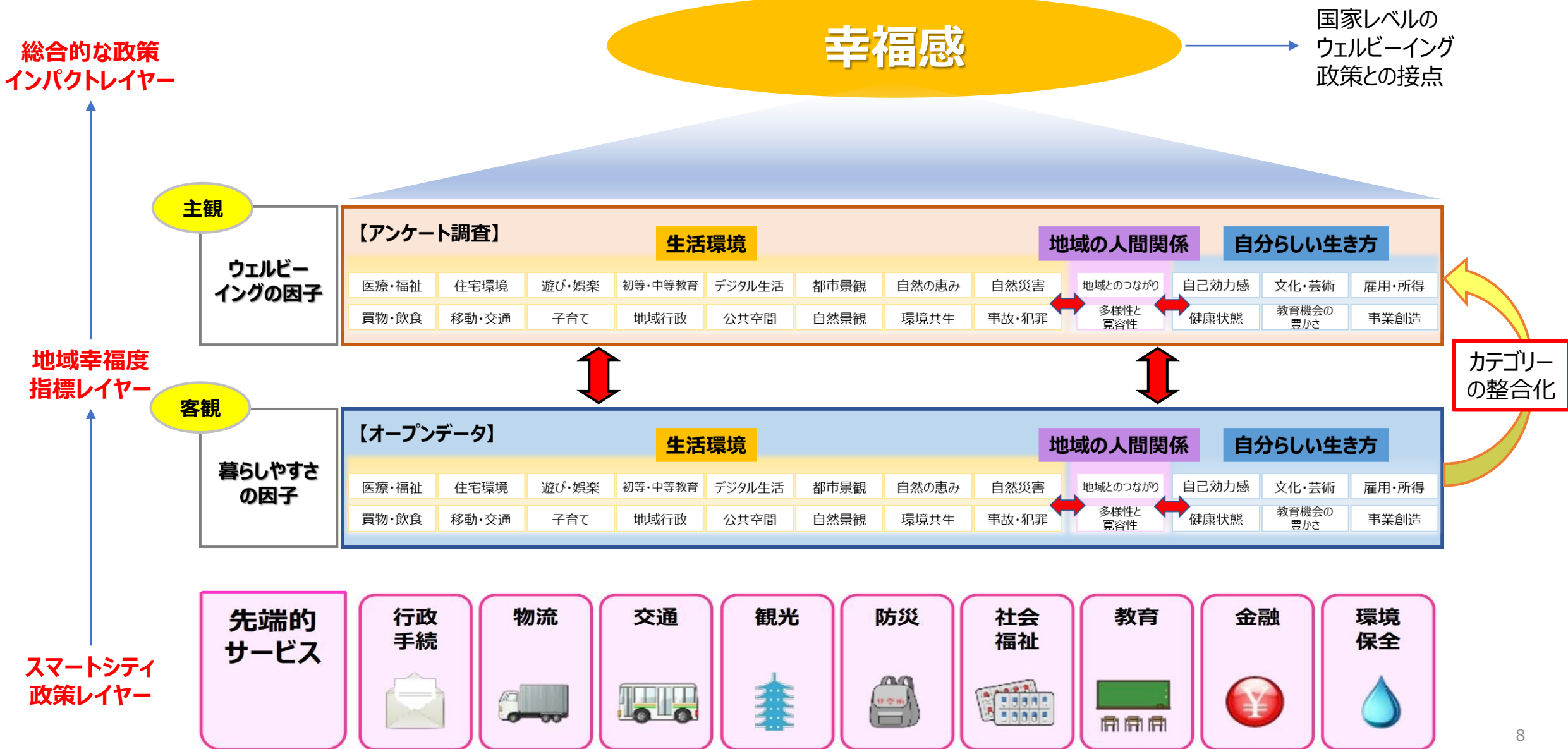
【採択団体の割合】



(注1) 都道府県及び広域連合・一部事務組合による事業を除く。

(注2) 「国土数値情報（行政区画データ）」（国土交通省）（https://nlftp.mlit.go.jp/ksj/gml/datalist/KsjTmplt-N03-v3_1.html）を加工して作成（以降、同様）

スマートシティと地域幸福度指標（改訂版）の全体像



主観評価指標（改訂版）

地域における幸福度・生活満足度（4）

- 現在、あなたはどの程度幸せですか？
- あなたの町内（集落）の人々は、大体において、どれくらい幸せだと思いますか？
- 自分だけでなく、身近な周りの人も楽しい気持ちでいると思う
- 住んでいる地域の暮らしに満足している

生活環境（16）

医療・福祉（2）

- 医療機関が充実している（利便性）
- 介護・福祉施設のサービスが受けやすい

買物・飲食（2）

- 日常の買い物に全く不便がない（利便性）
- 飲食を楽しめる場所が充実している

住宅環境（3）

- 自宅には、心地よい居場所がある（居住空間）
- 【逆】自宅の近辺では、騒音に悩まされている（秩序）
- 適度な費用で住居を確保できる

移動・交通（1）

- 公共交通機関で好きな時に好きなところへ移動ができる

遊び・娯楽（1）

- 楽しい時間を過ごせる娯楽施設がある

子育て（2）

- 子育て支援・補助が手厚い
- 子どもたちがいきいきと暮らせる

初等・中等教育（2）

- 教育環境（小中高校）が整っている
- 通学しやすい場所に学校がある

地域行政（2）

- 地域の行政は、地域のことを真剣に考えている（地域行政）（社会関係資本）
- 公共施設は使い勝手良く便利である（利便性）

デジタル生活（2）

- 行政サービスのデジタル化が進んでいる
- 仕事や日常生活の場でデジタルサービスを利用しやすい

公共空間（2）

- 地域の雰囲気は、自分にとって心地よい（相性）
- まちなか、公園、川沿い等で、心地よく歩ける場所がある

都市景観（1）

- 自慢できる都市景観がある

自然景観（1）

- 自慢できる自然景観がある

自然の恵み（2）

- 身近に自然を感じることができる（自然）
- 暮らしている地域の空気や水は澄んでいてきれいだと感じる（自然）

環境共生（1）

- リサイクルや再生可能エネルギー活用等、環境への取組みが盛んである

自然災害（1）

- 暮らしている地域では、防災対策がしっかりしている。

事故・犯罪（2）

- 防犯対策（交番・街灯・防犯カメラ・住民の見守り等）が整っており、治安がよい
- 歩道や信号が整備されていて安心である

地域の間人間関係（2）

地域とのつながり（5）

- 私は同じ町内に住む人たちを信頼している（社会関係資本）
- 地域活動（自治会・地域行事・防災活動等）への市民参加が盛んである（社会関係資本）
- 困ったときに相談できる人が身近にいる（つながり・感謝）（社会関係資本）
- 町内の人が困っていたら手助けする（向社会的行動）
- このまちに愛着を持っている（一体感）

多様性と寛容性（5）

- 町内にはどんな人の意見でも受け入れる雰囲気がある（異質性・多様性）
- 私は見知らぬ他者であっても信頼する（異質性・多様性）（過干渉・不寛容）
- 私は、町内（集落）の人が自分をどう思っているかが気になる（一体感）（過干渉・不寛容）
- 女性が活躍しやすい
- 若者が活躍しやすい

自分らしい生き方（6）

自己効力感（1）

- 自分のことを好ましく感じる（一体感）

健康状態（2）

- 身体的に健康な状態である（健康）（地域の幸福）
- 精神的に健康な状態である（健康）（地域の幸福）

文化・芸術（2）

- 文化・芸術・芸能が盛んで誇らしい（ダイナミズム・誇り）
- 将来生まれてくる世代のために、良い環境や文化を残したい（多世代共創）

教育機会の豊かさ（1）

- 学びたいことを学べる機会がある

雇用・所得（2）

- やりたい仕事を見つけやすい
- 適切な収入を得るための機会がある

事業創造（1）

- 新たなことに挑戦・成長するための機会がある（ダイナミズム・誇り）（モチベーション）

主観指標に関する全国アンケート調査

- 主観指標に関する全国アンケート調査は、本年6月末に調査結果公表予定
- サンプル数は、約8万件。そのうち1万件は、性・年代・地域（8エリア：海道、東北、関東、中部、近畿、中国、四国、九州沖縄）の人口構成に近似したサンプルの回収（回答確率50%/50%の場合での標準誤差5%の統計有意性を確保）を行い、日本全体での幸福感やその他因子の特徴を把握し、分析を行う際の基準とする
- 残る7万サンプルは人口構成比とは切り離し、政令指定都市で最低1千サンプル、デジ田Type2/3/X採択自治体で4百サンプル、その他自治体は1百サンプルの回収上限を設定し、可能な限り多くの自治体でサンプル数の回収数が増加するように工夫

ご参考

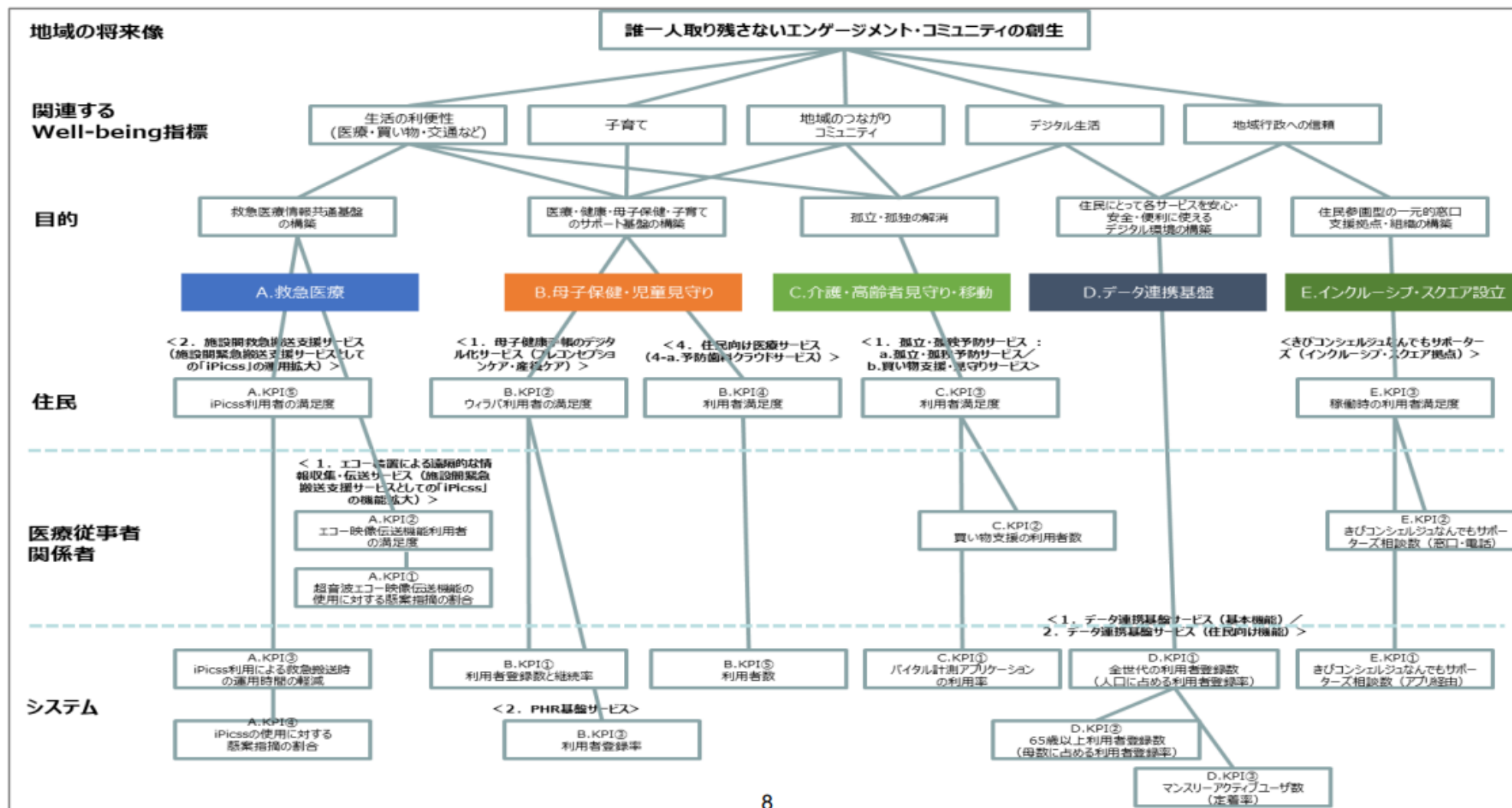
	Unit	今回	前回
総サンプル数	サンプル数	80,000	34,000
日本全体（8地域で割り付け）	サンプル数	10,000	34,000
その他都市サンプル	サンプル数	70,000	0
100S以上回収できる自治体（見込）	サンプル数	400	71
	Unit	回収上限	
政令指定都市	サンプル数	1,000	
Type2/3/X	サンプル数	400	
その他自治体	サンプル数	100	

<ご参考> ～ 自治体個別アンケート調査

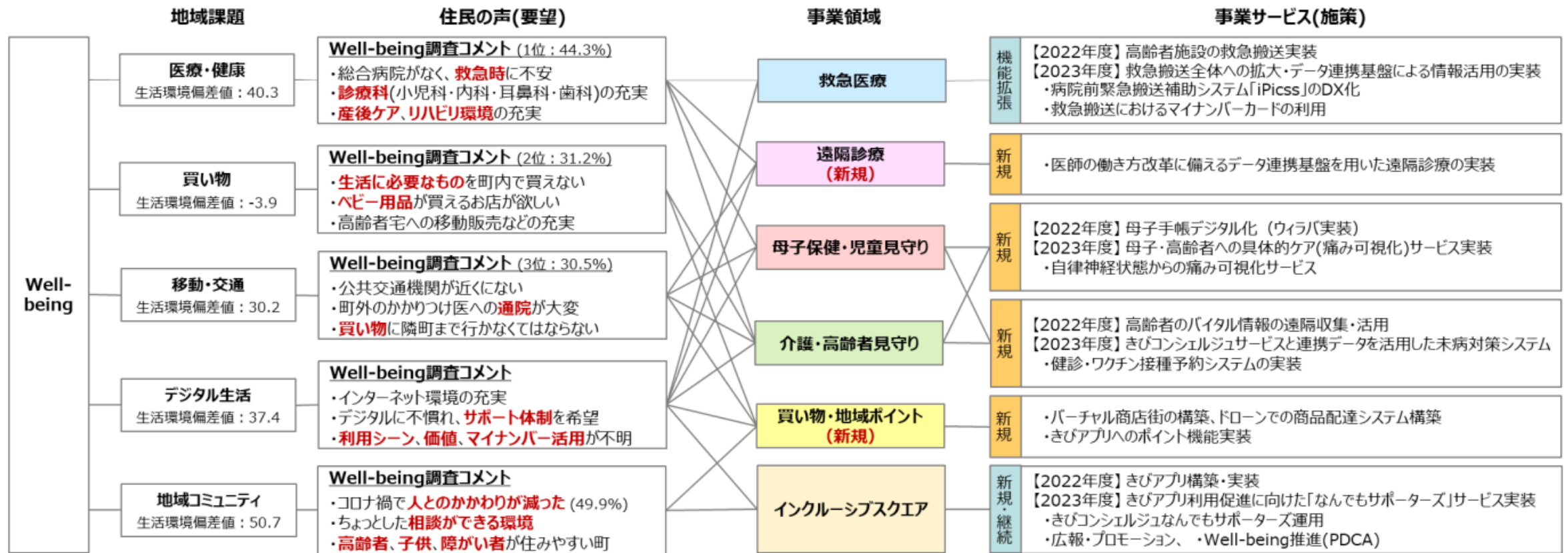
- ・令和3年度補正予算にてデジ田Type2,3に採択された自治体では、サンプル数の充実・自治体独自設問の追加を目的に多くの自治体が独自アンケート調査を実施。交付金ではアンケート調査に関する費用も負担可能
- ・実施方法は様々だが、多くは以下3パターン
 - ①自治体独自でアンケートを実施
 - ②調査会社・コンサルティング会社にアンケートを依頼
 - ③大学に協力を依頼

岡山県吉備中央町のケース ～ Well-Being指標と事業サービスKPIの体系

地域課題に対するWell-being指標と事業サービスのKPIとの関係性を体系化し、**目標達成に向け共通認識**を図る



Well-beingの調査結果から来年度事業の施策を討議・決定

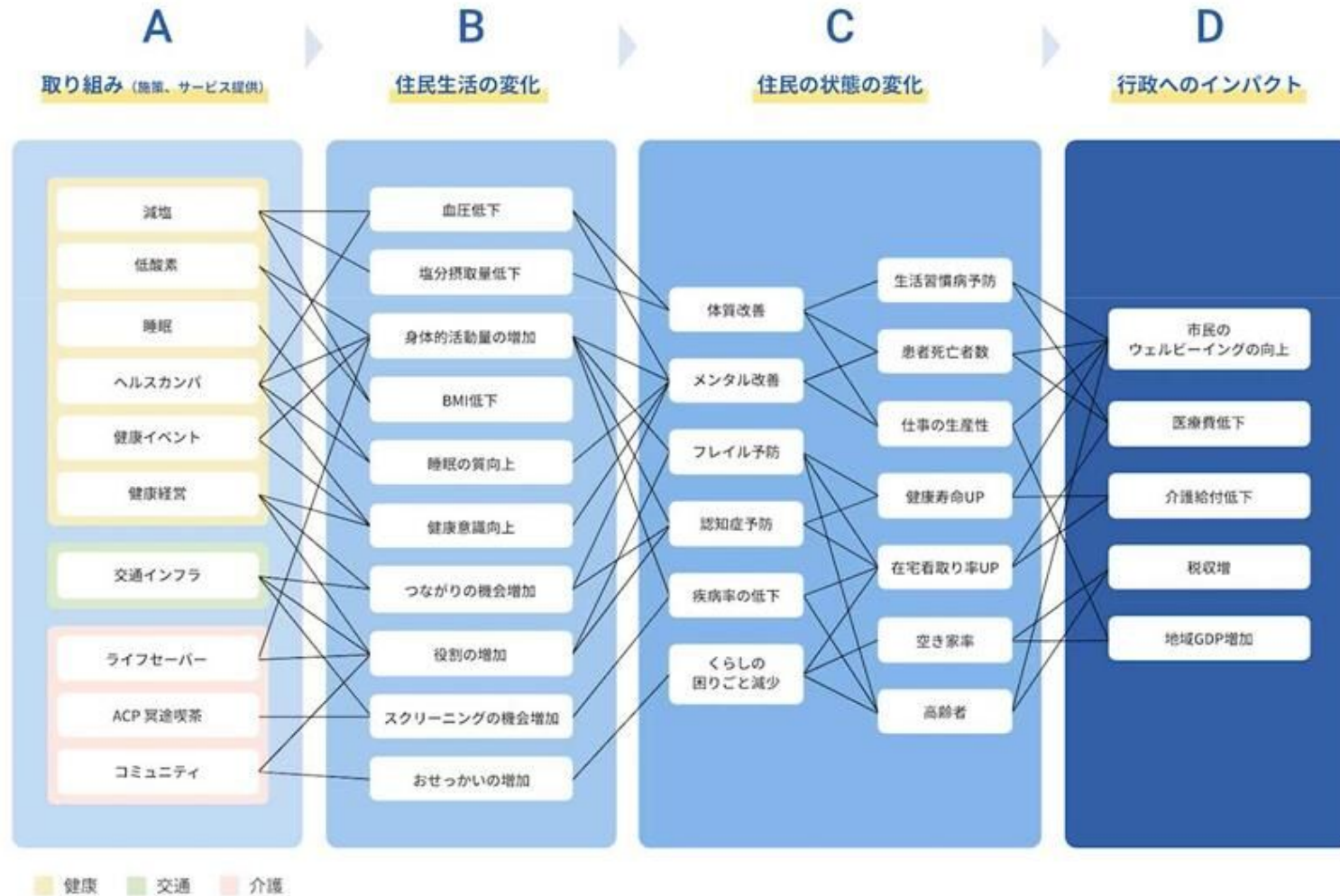


※生活環境偏差値：Well-Being指標に基づき、オープンデータから地域の生活環境を偏差値で表したものである

香川県三豊市のケース ～ ロジックツリーによる可視化とマップの作成

ロジックツリーを作成し、市民のWell-being向上のために必要な「取組み」と「効果」を可視化

市民や企業が、三豊市の目指す「将来のありたい姿」と、それを実現する取組を確認できる**三豊未来マップ**を作成



R4年度Type2/3/X採択自治体向け Well-Being指標ワークショップ

目的

地域幸福度(Well-Being)指標の仕組みと使い方を学ぶ

コンセプト

地域幸福度(Well-Being)指標活用の素地となる知識を理解し、活用方法を体験する

- ①地域幸福度（Well-Being）指標の仕組みを理解する
- ②地域幸福度（Well-Being）指標を用いた地域の特徴の俯瞰を体験する
- ③地域幸福度（Well-Being）指標を用いた地域の特徴の可視化を体験する
- ④行政施策と地域幸福度(Well-Being)指標の関連性を理解する

参加者

- ・平日 3 ～ 4 時間、オンラインでの開催で計画しています
- ・1 回あたりの参加者は30名程度を計画しています
- ・令和5年6月以降、10月までを目途に複数回の開催を計画しています（参加できる自治体を増やすため、原則参加は1自治体1回とさせて頂く計画です）
- ・初回及び2回目までは、デジ田令和4年度補正予算Type2/ 3 /X採択自治体の参加を極力優先したいと思います
- ・3回目からの開催では、地域幸福度(Well-Being)指標の活用を希望する自治体を広く募集します
- ・募集方法など詳細は、今後デジタル庁と協議します

高度なスキル構築を目的とした「Well-Being指標に基づく政策デザイン」研修もスタート

O

講義 1・2

- OASISモデル概要
- ウェルビーイングとは
- 各種フレームワーク
- 先進事例の紹介
- 日本人の幸福感
 - ✓ 国レベル
 - ✓ 文化特性
- **ディスカッション**

アサイメント1

- **WS①（幸福度指標システム）**
- **WS②（客観指標分析）**

A

講義 3

- 地域幸福度指標
- 客観指標の分析
- 主観指標の分析
- 相関分析
- 先進事例の紹介
- **WS①②の発表**
- **ディスカッション**

アサイメント2

- **WS③（主観指標分析）**
- **WS④（相関分析）**

S

講義4

- 未来のビジョニング
- バックカスティング
- 幸福のシナリオ構築
 - ✓ 統合マップ
 - ✓ ロジックツリー
- 先進事例の紹介
- **WS③④の発表**
- **ディスカッション**

アサイメント3

- **WS⑤（統合マップ）**
- **WS⑥（ロジックツリー）**

I

講義5

- 幸福のシナリオ（続）
（ブラッシュアップ）
- ロジックモデルの作成
- スコアカードの作成
- **WS⑤⑥の発表**
- **ディスカッション**

アサイメント4

- **WS⑦ロジックモデル**
- **WS⑧スコアカード**

S

講義6

- **WS⑦⑧の発表**
- **ディスカッション**

アサイメント5

- **全資料を統合し、レポートとして提出**

- デジタル田園都市国家構想は、5年計画（2022～27年）の現在2年目。Type1～3及びXで合計46都道府県、1,009市区町村が採択され、地域DXは、「点⇒線⇒面」へと展開が加速中。
- この2年間に、Type2、3、Xに採択された自治体はウェルビーイング指標を鋭意導入中。加えて、デジ田外で独自にウェルビーイング指標を導入を進めている自治体も少なくない。合計で100自治体程度がウェルビーイング指標を導入中と時代のトレンドを形成。
- ウェルビーイング指標は、昨年（初年度）の経験を踏まえ、今年度は改訂版をリリース。改訂版では、主観的幸福感の質問が50問へと削減（客観指標は更に充実）。現在、サンプル数8万人の全国調査実施中（昨年度は34,000人）。6月に結果公開予定。
- ウェルビーイング指標のフォーカスは、アンケート手法からアンケート結果に基づく政策デザイン高度化へシフト。基礎的なワークショップの全国展開の他、高度なスキル構築を目的としたOASIS研修もスタート。浜松市、会津若松市、加古川市等が導入第一陣。