

鎌倉市「防災のつどい」

『避難所運営の課題とヒント』
～平成30年7月豪雨を経験して～

令和2年1月20日

愛媛県西予市

せいよ

愛媛県西予市の概要



四国西予ジオパーク
SHIKOKU SEIYO GEOPARK

平成16年4月合併

(明浜町、宇和町、野村町、城川町、三瓶町)

- × 人口・・・38,919人 (H27国調) ※合併当時47,034人
- × 面積・・・514.34 km²
- × 集落数・・・334集落
- × 高齢化・・・40.8% (H27年) ※合併当時32.9%
- × 地形・・・海拔0m～標高1,400mと変化に富んだ地形
- × 産業・・・海岸部：果樹、漁業
内陸部：水稻、露地野菜
山間部：畜産、林業、落葉果樹



平成26年3月14日伊予灘を震源とする地震



四国西予ジオパーク
SHIKOKU SEIYO GEOPARK



平成25年台風27号



平成24年6月21日大雨



平成23年6月19～20日大雨



平成26年8月台風11号・12号



平成28年6月23日大雨
によるため池決壊



平成28年6月28日大雨による
国道378号土砂災害

平成29年2月6日西予市野村町予子林地区で発生した火災

※11棟全焼9世帯17名が罹災



H30.2.8～16断水危機管理対策本部設置

活動写真（会議等）



2月9日本部会議



2月11日消防団漏水調査説明①



2月11日消防団漏水調査説明②



2月11日職員漏水調査説明②



2月13日本部会議



2月14日本部会議



2月14日職員漏水調査説明



2月15日本部会議

活動写真（給水所）



本庁①



本庁②



本庁③（教育保健センター）



中川公民館①



中川公民館②



石城公民館①



石城公民館②



田之筋公民館

活動写真（本部）



多発する自然災害

(平成30年に発生した主な自然災害)

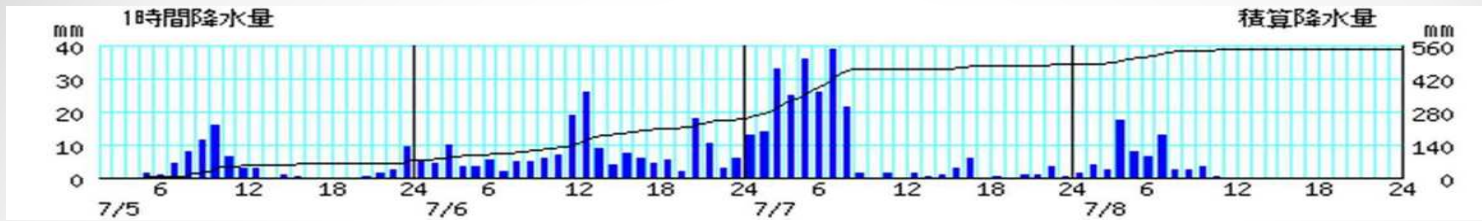
- 6月 大阪府北部**地震** ブロック塀の倒壊
- 7月初 平成30年7月豪雨 西日本広範で洪水・土砂災害
愛媛県では死者29名（うち2名は災害関連死）
- 7月 猛暑 気象庁「災害と認識」
- 7月末 台風12号 東から西へ逆走
- 9月初 非常に強い台風21号 高潮発生、
関空水没 広範で暴風被害 タンカー走錨
- 9月6日 北海道胆振東部**地震** 土砂災害・液状化
北海道ブラックアウト
- 9月末 非常に強い台風24号 静岡で停電



平成30年7月豪雨

◆ 7月5日から8日にかけての雨の状況

※気象庁地域気象観測所（宇和）データ



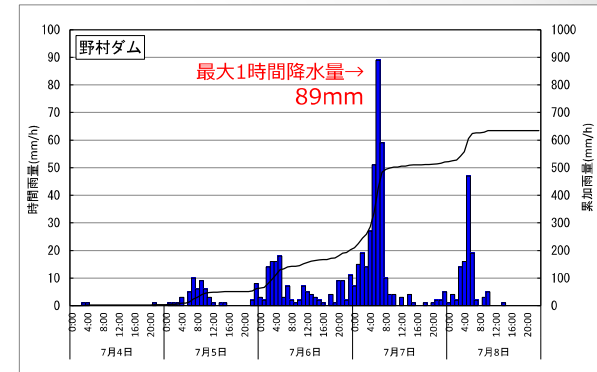
- ・期間最大1時間降水量：47.5mm
- ・最大24時間降水量：347mm（7日7時30分観測史上1位）
- ・期間降水量：539.5mm(6/29 3:00～7/7 16:00)

◆ 人的被害

区分	地区	人数	
死亡	野村町	5	計 6 人
	三瓶町	1	

◆ 孤立状況

- ・明浜町田之浜、宇和町明間、三瓶町南地区（1,125世帯 2,207人）
→河川の氾濫・土砂災害による道路寸断 7月13日に全て解消



◆ 避難指示

河川氾濫・土砂災害の恐れ	宇和旧町地区・野村地区 ～7/9解除（最大6,437世帯 13,813人）
ため池決壊の恐れ	伊賀上の一部 ～7/14解除
土砂災害の発生の恐れ	宇和町卯之町二丁目・岩木・明間、野村町河西・栗木、城川町遊子川地区南平（それぞれ地区内の一部に発令） ～現在も一部継続中（105世帯 242人）

◆ 避難者数

○ピーク時 7日12時 954人

◆ ライフラインの状況

- 【電気】・停電戸数最大8,510戸（7日21時）⇒7月11日全て解消
- 【電話】・7日より不通の地域複数有 ⇒ 固定電話：7月9日全て復旧
携帯電話：一部つながりにくい地域あり 8月中旬全て復旧
- 【水道】・野村町上水道区域で7日より断水 ⇒7月20日復旧
・宇和町上水道区域で13日から夜間給水制限 ⇒8月13日で解消

被災状況

明浜町俵津



明浜町俵津 明浜中学校



宇和町明間四道



宇和町明間倉谷



被災状況

明浜町岩井 国道378号



宇和町下川 上水道浄水施設



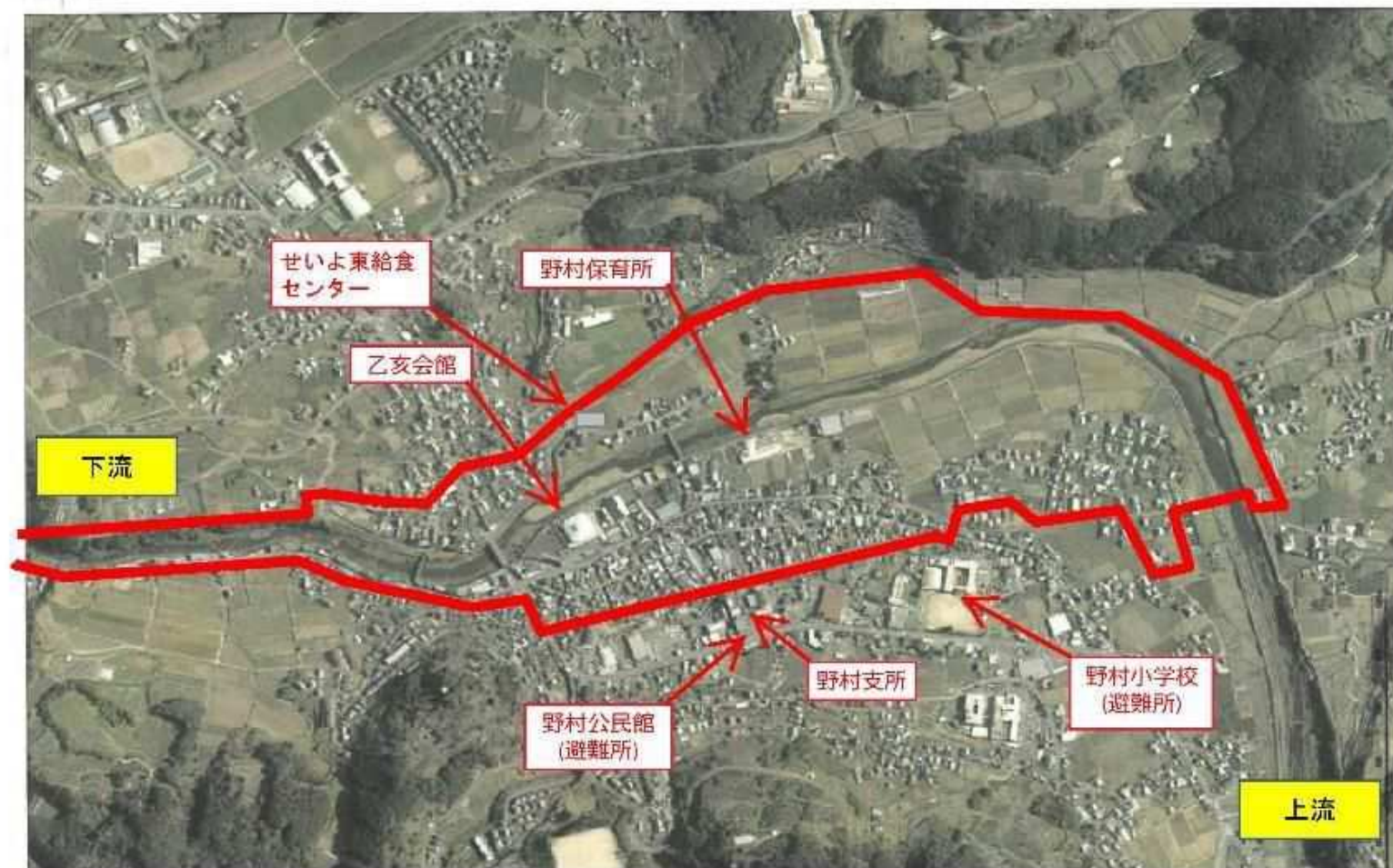
城川町窪野



宇和町明間 板ヶ谷集会所



浸水区域(野村町野村地区)



野村町における被害

◇消防団員の活躍

避難誘導を行うため、約910戸の個別訪問を行い
避難を呼びかけた



◇野村ダム

7月6日午後10時に洪水貯留操作を開始し、
7月7日午前6時20分より、異常洪水時防災
操作を開始、7日 午前7時50分に最大ダム
放流量1,797m³/sを記録、同日午後1時に
異常洪水時防災操作を終了した

◇浸水被害を受けた野村町中心部



被災状況(野村地区 乙亥会館)

野村町野村 乙亥会館



被災状況(せいよ東学校給食センター)

野村町野村 せいよ東学校給食センター(建設中)



被災状況(野村保育所ほか)

野村町野村 野村保育所



野村町野村 保健福祉センター



2019.4.24現在

被害認定調査済件数	1次調査	1,407棟	2次調査	85棟	H31.3.31
り災証明交付件数	交付件数 合計	全壊	大規模 半壊	半壊	一部損壊
	1,379件	303件	152件	394件	530件
ボランティア数	延べ人数	7,462人	H30.7.11~31.2.28		
陸上自衛隊災害派遣	延べ人数	1,187人	H30.7.8~8.10		
災害対応応援	延べ人数	2,398人	H30.7.7~9.12		
	応援団体(対口支援等) 熊本市・横浜市・室戸市・石川県 愛媛県・松山市・西条市・伊予市・砥部町				
中長期派遣(自治法等)	延べ人数	30人	H30年度中		
	愛媛県・西条市・伊予市・砥部町・徳島市 前橋市・座間市・春日部市・旭川市・黒松内町他				



可燃ゴミ集積(乙亥会館付近)



分別ゴミ集積(野村ダム駐車場付近)



消防団・ボランティアによる家屋内ゴミ撤去



自衛隊による防疫活動



自衛隊による仮設風呂



支援物資



● 給水活動



仮設住宅建設(3箇所、104戸)