



風水害時に取りべき行動

台風の接近、
前線などの大雨



避難が必要な状況



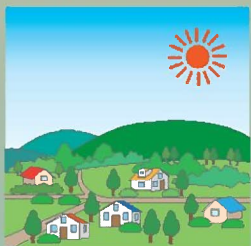
避難が必要な状況が進展



風水害の発生



風水害
危険性の終息



テレビやインターネットなどで情報を確認！



気 気象情報 川 河川水位情報
土 土砂災害情報 避 避難情報



※立退き避難（水平避難）と
屋内安全確保（垂直避難）
の判断は右の「避難の心得」
をご覧ください。

避難判断は自分で！
土砂災害・浸水害が始まる前に避難！
現在開設中の避難所を確認

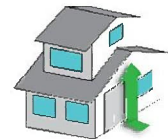
避難情報の収集
または自主避難

自宅待機が可能

自宅の外へ避難
（立退き避難）



自宅内に待機
（屋内安全確保）



必要性を感じたら避難

市の避難所

以下の避難所は状況に応じて開設します。

- 指定避難所（ミニ防災拠点）
- 補助避難所（予備避難所）
- 風水害等避難場所



注) 避難所開設方法等に変更がある場合があります。

自宅で
生活が可能

自宅へ

