

令和3年度鎌倉市職員満足度調査結果(全体集計結果)

1. 目的

職員が市役所に対して満足しているかを把握し、職員満足度を高めることに繋げるため、令和3年度を初年度として、職員満足度調査(以下「調査」という。)を実施したものです。

2. 調査期間

令和3年11月15日(月)～11月26日(金)

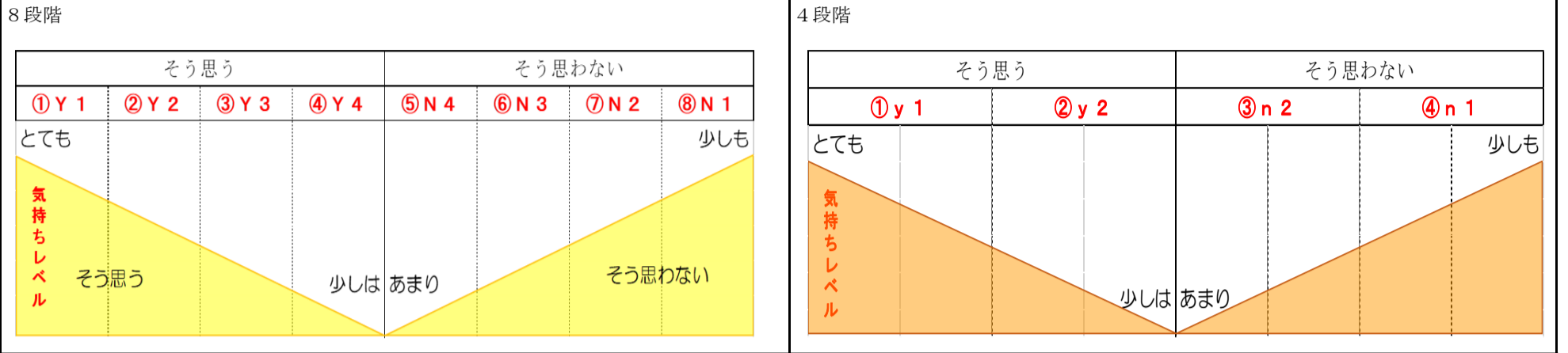
3. 調査方法

e-kanagawa電子申請システム(希望者は紙媒体)

4. 回答者数

1,827人(回答率:73.9%)

5. 回答選択肢

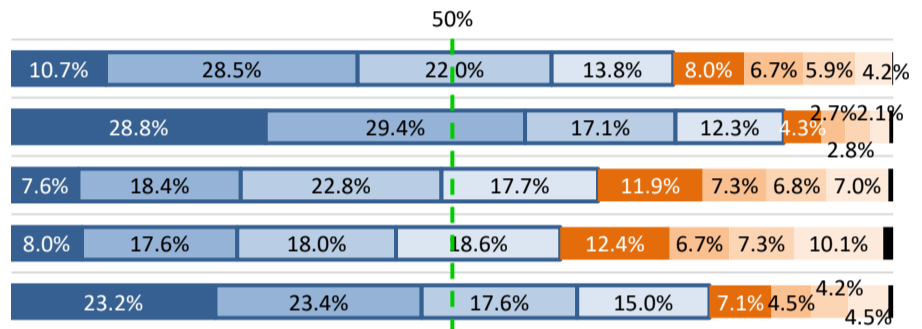


6. 調査結果

回答選択肢が8つある設問(Q1、Q42～Q45)の回答の考え方は、「そう思う」をY、「そう思わない」をNとし、その中で「思う」レベルが高い順に1～4を付しています。

- Q1 あなたは総合的に考えて、現在の仕事・市役所・職場に満足していますか。
- Q42 鎌倉市というまちに愛着を感じていますか。
- Q43 鎌倉市役所に将来性を感じていますか。
- Q44 鎌倉市役所職員になることを他の人に勧めたいと思いますか。
- Q45 今後も鎌倉市役所で働き続けたいと感じていますか。

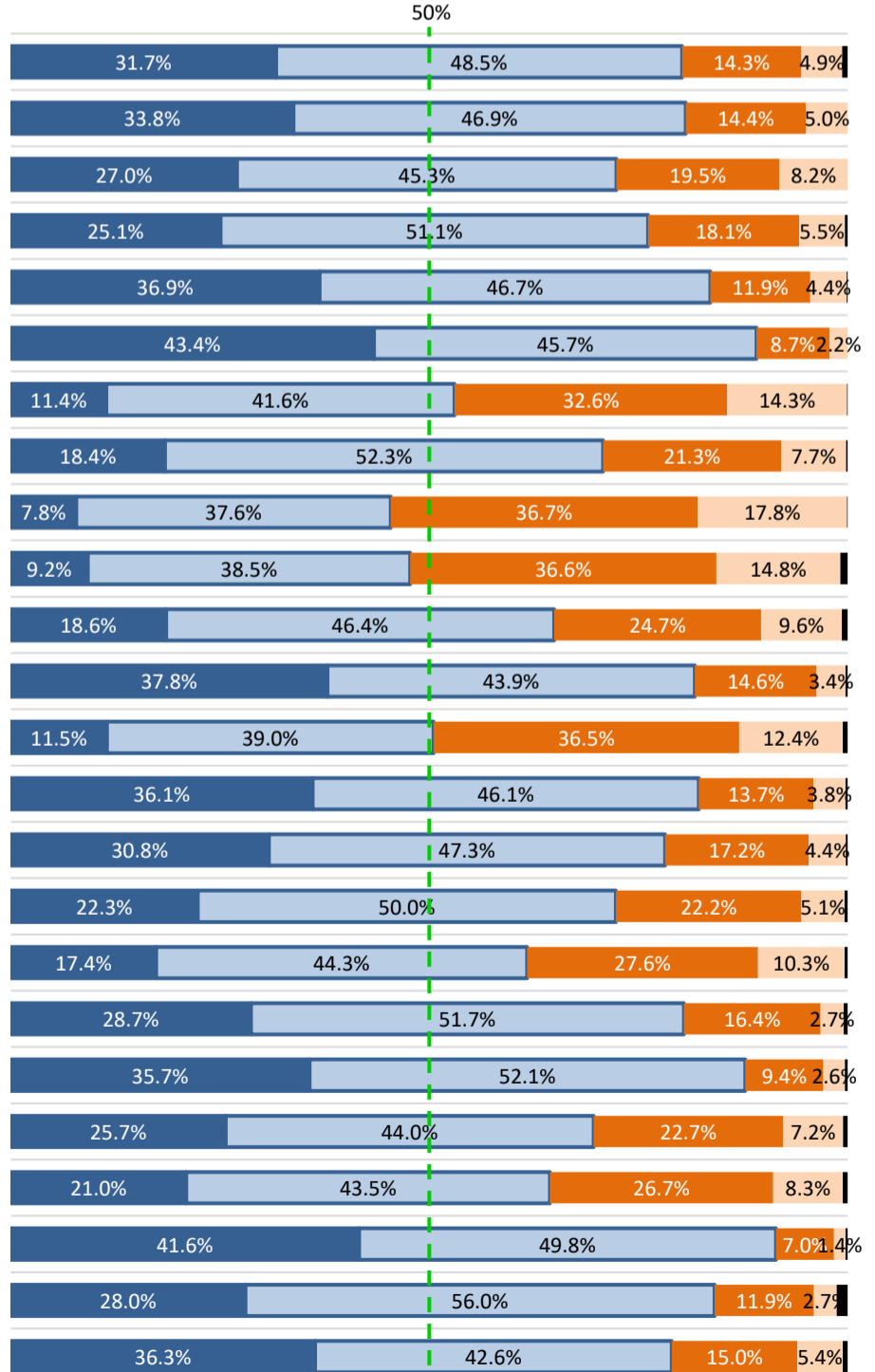
■ Y1 ■ Y2 ■ Y3 ■ Y4 ■ N4 ■ N3 ■ N2 ■ N1 ■ 無回答



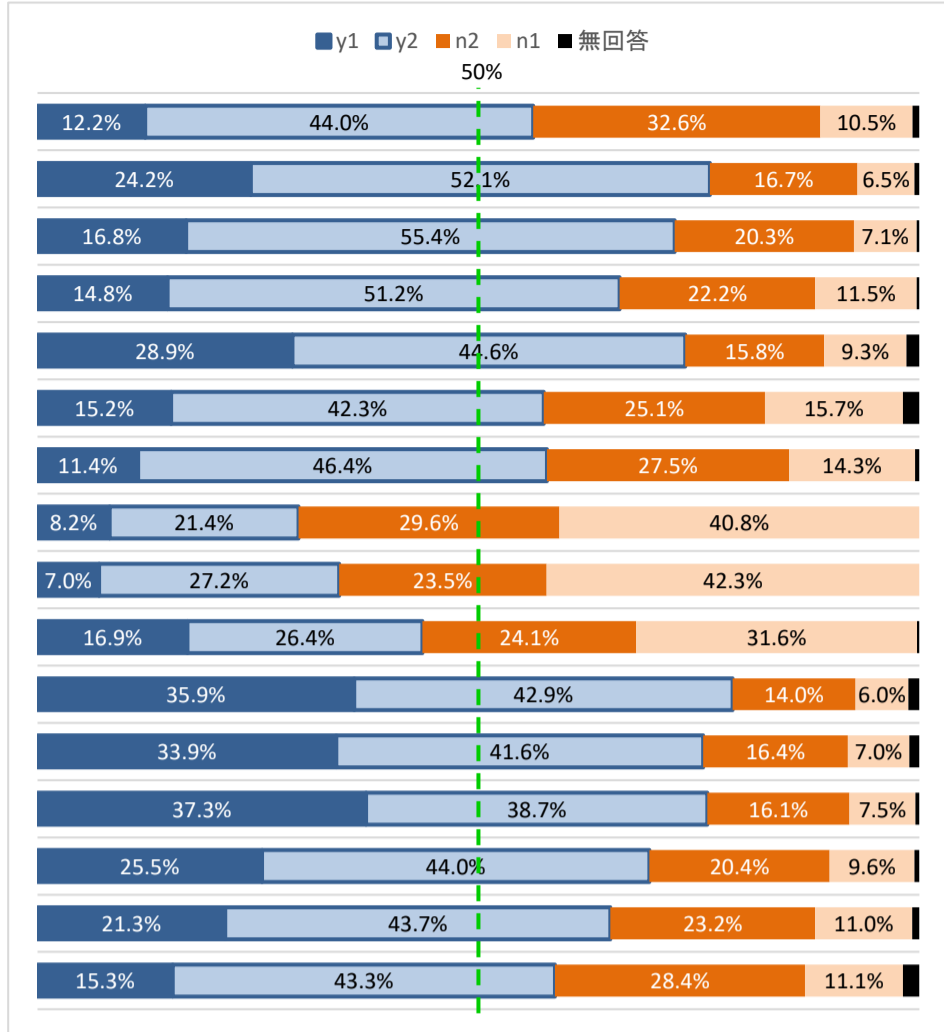
回答選択肢が4つある設問(Q3～Q40)の回答の考え方は、「そう思う」をy、「そう思わない」をnとし、その中で「思う」レベルが高い順に1～4を付しています。

- Q3 現在の自分の仕事にやり甲斐を感じていますか。
- Q4 現在の仕事内容は自分に合っていますか。
- Q5 自分への仕事の配分は公平だと思いますか。
- Q6 自分の責任を果たすのに十分に権限が与えられていると思いますか。
- Q7 現在の自分の仕事に意義や価値を感じていますか。
- Q8 自分の仕事は市民のためになっていると思いますか。
- Q9 自分のスキルアップに向けて適切な支援が行われていると思いますか。
※任期付職員・再任用職員及び会計年度任用職員回答不要
- Q10 仕事を通じてスキル・能力を身につけられていますか。
※任期付職員・再任用職員及び会計年度任用職員回答不要
- Q11 自分の鎌倉市役所職員としての将来的な姿をイメージできていますか。
※任期付職員・再任用職員及び会計年度任用職員回答不要
- Q12 鎌倉市役所としてのめざすべき方向性が明らかになっていると思いますか。
- Q13 理事者や管理職が職員を信頼し、その可能性に期待する姿勢があると思いますか。
- Q14 性別に関係なく働くことができる雰囲気があると思いますか。
- Q15 新たなことにチャレンジできる雰囲気があると思いますか。
- Q16 所属する部課等の雰囲気は良いと思いますか。
- Q17 所属する部課等では率直に意見交換できる雰囲気があると思いますか。
- Q18 職場で必要な情報が確実に伝えられていますか。
- Q19 職場の方針や業務の進め方の決定に参加する機会が確保されていると思いますか。
- Q20 上司とのコミュニケーションの機会を確保する必要があると思いますか。
- Q21 自分と上司との関係は良好であると思いますか。
- Q22 上司は自分を熱心に指導育成してくれていると思いますか。
- Q23 上司と処遇に関して十分に話が出来ていると思いますか。
- Q24 自分と職場の同僚の関係は良好であると思いますか。
- Q25 自分と職場外の同僚の関係は良好であると思いますか。
- Q26 上司・先輩等で尊敬できる人はいると感じていますか。

■ y1 ■ y2 ■ n2 ■ n1 ■ 無回答



- Q27 部署間の連携はうまくいっていると思いますか。
- Q28 自分の現在の処遇は適当だと思いますか。
- Q29 仕事に対する能力、姿勢、成果は正当に評価されていると思いますか。
※任期付職員・再任用職員及び会計年度任用職員回答不要
- Q30 人事評価の結果は公平だと思いますか。
※任期付職員・再任用職員及び会計年度任用職員回答不要
- Q31 自分の人事異動(配置)に満足していると感じていますか。
- Q32 人事異動のプロセスに納得できていますか。
- Q33 昇任の仕組みに納得できていますか。
※任期付職員・再任用職員及び会計年度任用職員回答不要
- Q34-1 【管理職の方に伺います。】部長職へ昇任したいと思いますか・思っていましたか。
※任期付職員・再任用職員及び会計年度任用職員回答不要
- Q34-2 【係長・課長補佐級の方に伺います。】管理職へ昇任したいと思いますか。
※任期付職員・再任用職員及び会計年度任用職員回答不要
- Q34-3 【主事級等以下の方に伺います。】係長以上の職に昇任したいと思いますか。
※任期付職員・再任用職員及び会計年度任用職員回答不要
- Q35 現在の労働時間は適切であると思いますか。
- Q36 自分のことを健康的だと思いますか。
- Q37 休暇は満足いくレベルで取得できていると感じていますか。
- Q38 現在の業務量は適切だと思いますか。
- Q39 現在の自分の年収は、業務内容や質に比べて適当であると思いますか。
- Q40 福利厚生の制度は充実していると思いますか。



【Q34-1でn1又はn2を選択した方に伺います。】その理由は何ですか。

【Q34-2でn1又はn2を選択した方に伺います。】その理由は何ですか。

【Q34-3でn1又はn2を選択した方に伺います。】その理由は何ですか。

