

# 写真図版





1. 調査地前県道鎌倉・藤沢線（東から）



2. 調査地近景（北から）



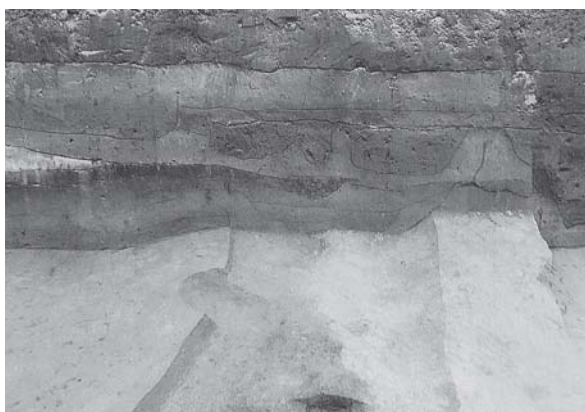
3. 調査地状況（上空・北から）



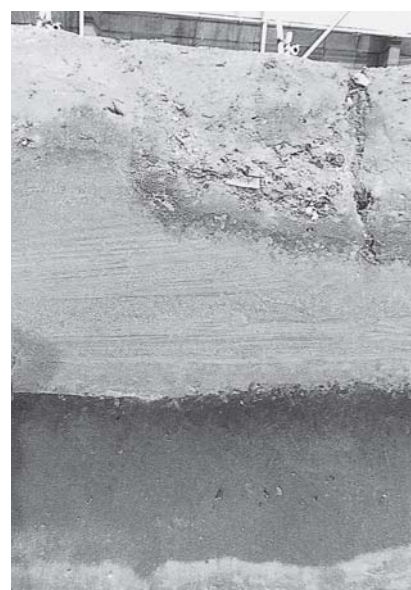
4. II区攪乱状況（部分・北から）



5. II区北壁土層（部分・南から）



6. III区南壁土層（部分・北から）



7. I区東壁土層（部分・西から）

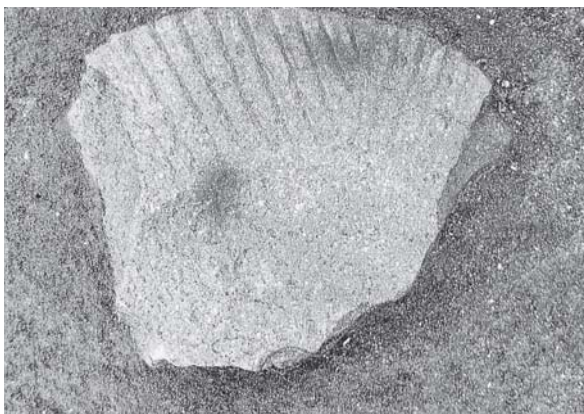
図版 2



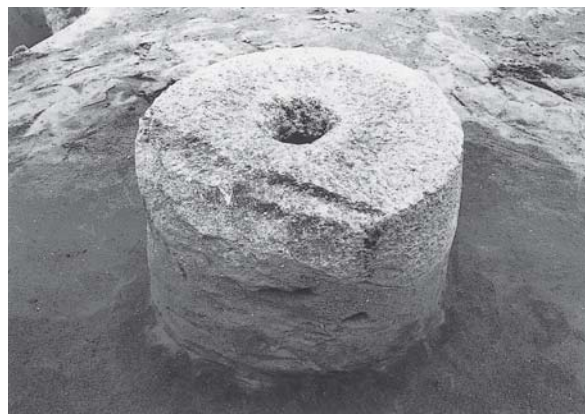
1. 1号方形竪穴建物上部



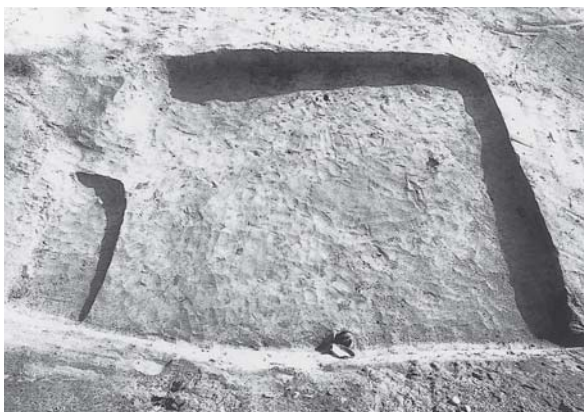
2. 1号方形竪穴建物下部



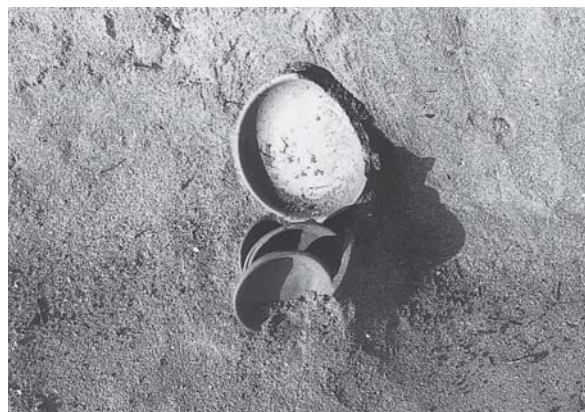
3. 1号方形竪穴建物上部石臼



4. 1号方形竪穴建物下部石臼



5. 15号方形竪穴建物 (北から)



6. 同、かわらけ皿出土状況



7. 4号方形竪穴建物 (西から)



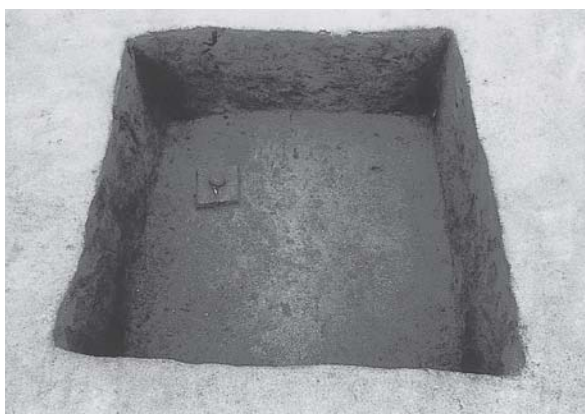
8. I区東側中世遺構群 (北西から)



1. 19号方形竪穴建物 (南西から)



2. 1号井戸 (北東から)



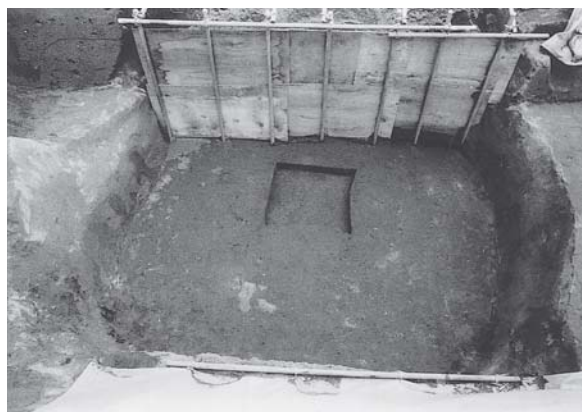
3. 同、井戸枠



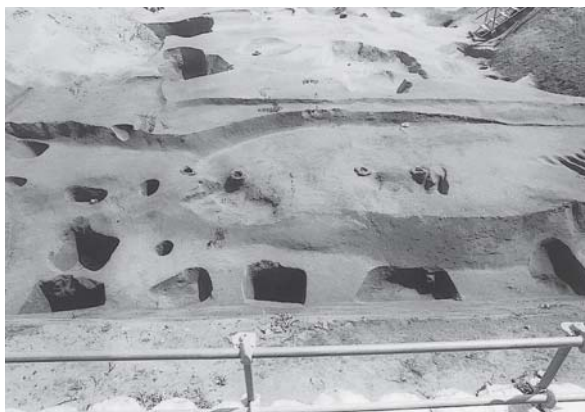
→ 4. 同、漆喰残存状況



5. 同、かわらけ皿出土状況



6. 2号井戸 (北から)



7. T18号、T19号、T20号、T21号、T22号土坑 (西から)

8. → 同、北から



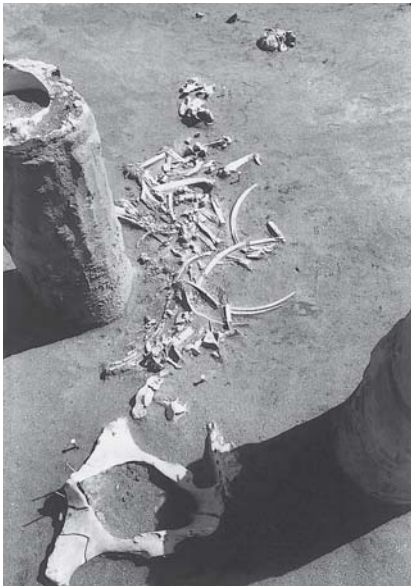
図版 4



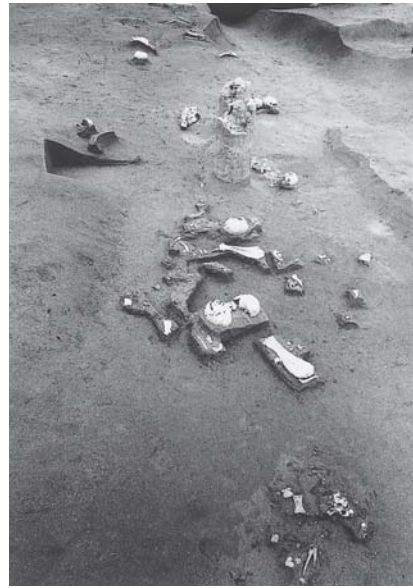
1. T1号、T2号、T3号溝 (西から)



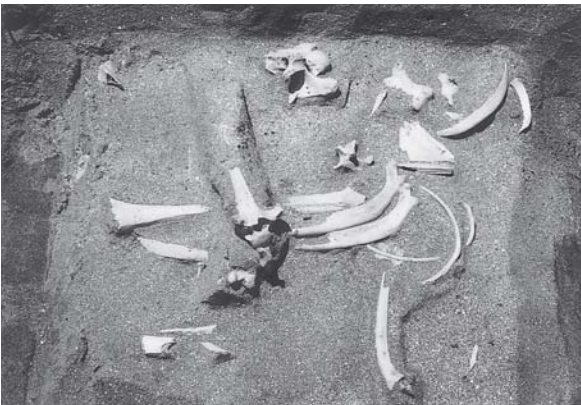
2. T3号溝堆積土 (西から)



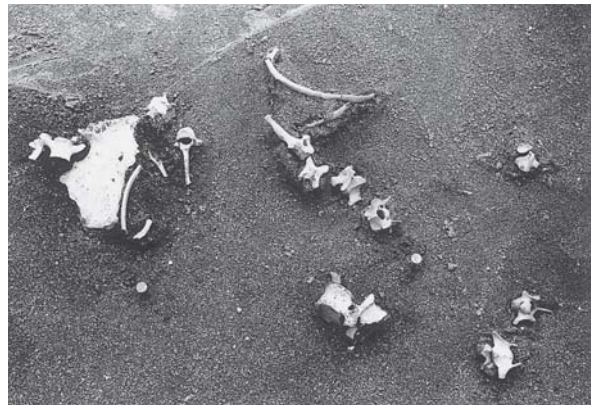
3. 骨散乱状況



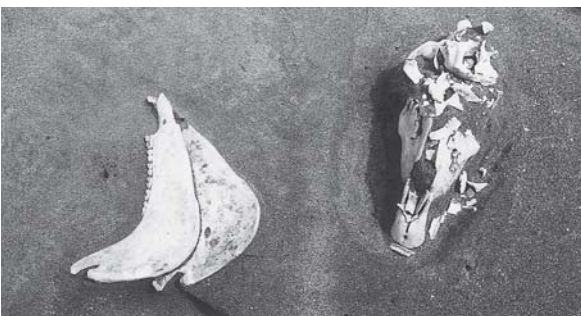
4. 骨散乱状況



5. 骨散乱状況



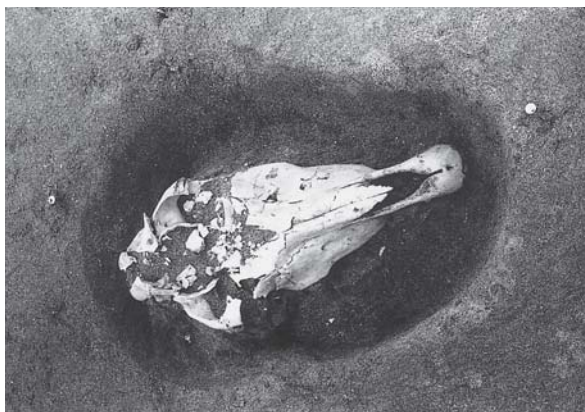
6. 骨散乱状況



7. 骨散乱状況



8. 人頭骨出土状況



1. ウマ頭骨出土状況



2. イヌ頭骨出土状況



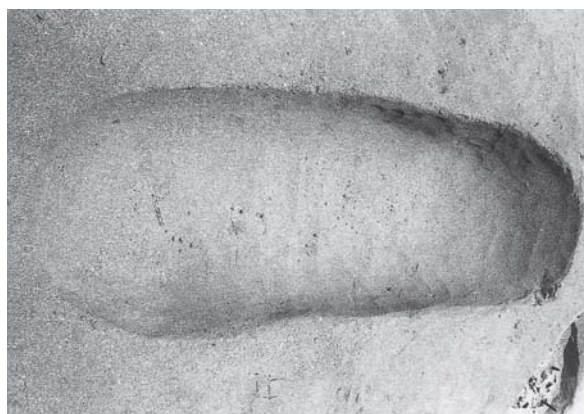
3. T3土壙墓 (北西から)



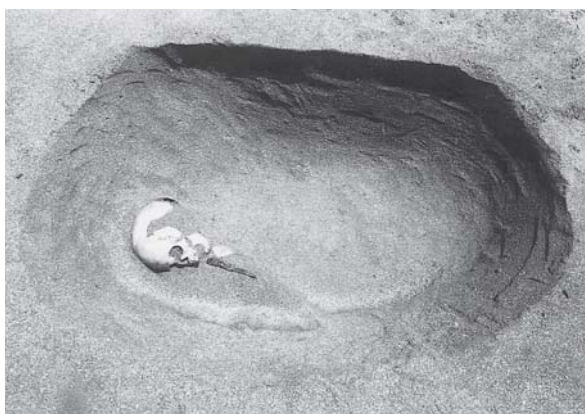
4. T1号土壙墓 (東から)



5. 同、銅銭、鉄・毛抜き出土状況



6. T1号土壙墓土坑 (西から)



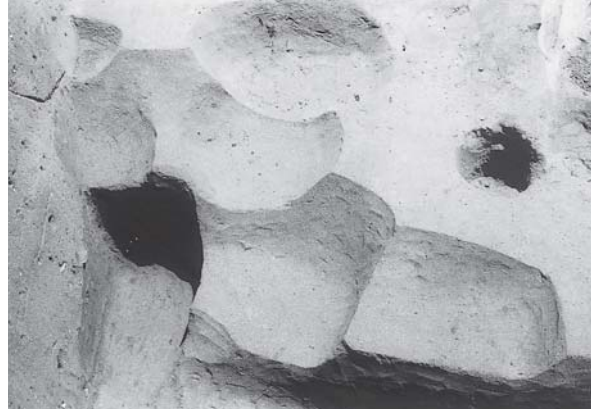
7. T3号土壙墓 (西から)



8. T4号土坑墓



1. Ⅲ区中世全景 (西から)



2. Ⅲ区西側中世遺構群 (西から)



3. T7号ピット



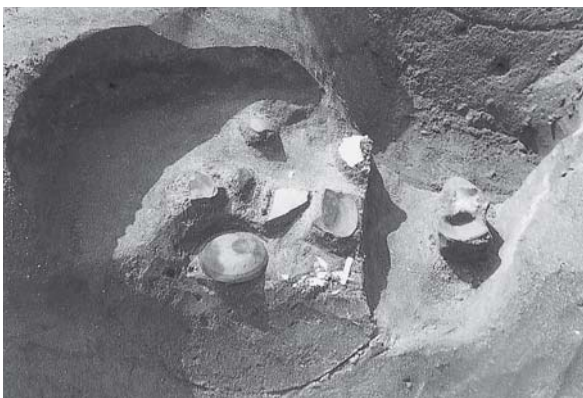
4. Ⅲ区東張り出し部中世遺構群 (南から)



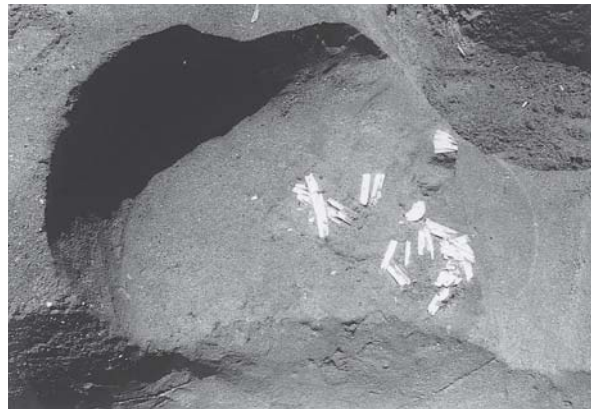
5. T32号土坑 (北東から)



6. T31号土坑遺物出土状況

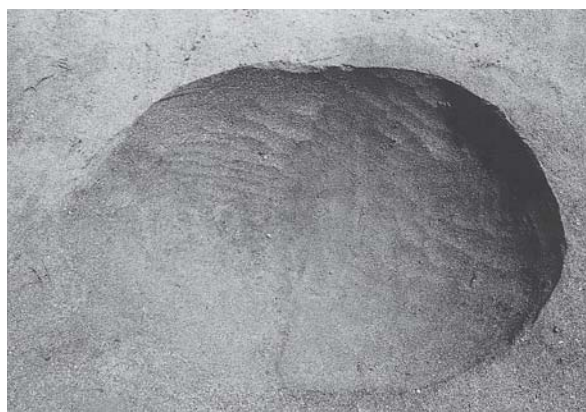


7. T31号土坑具出土状況



8. T3号土坑具出土状況

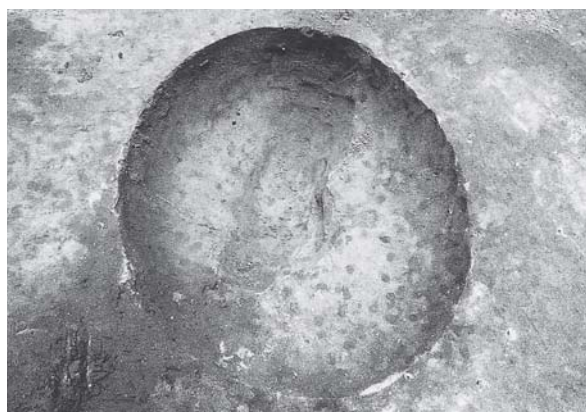




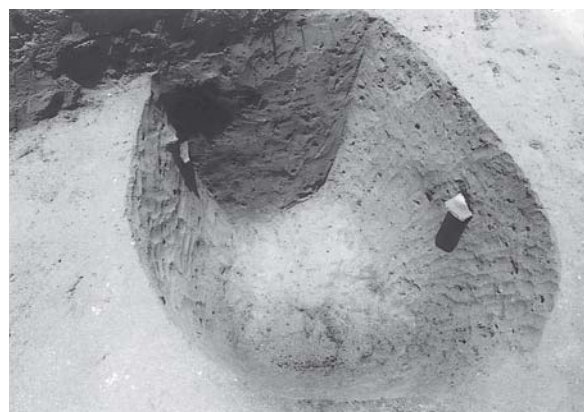
1. T27号土坑完掘状況



2. T32号土坑完掘状況 (東南～)



3. T33号土坑完掘状況 (北から)



4. T35号土坑完掘状況 (北から)



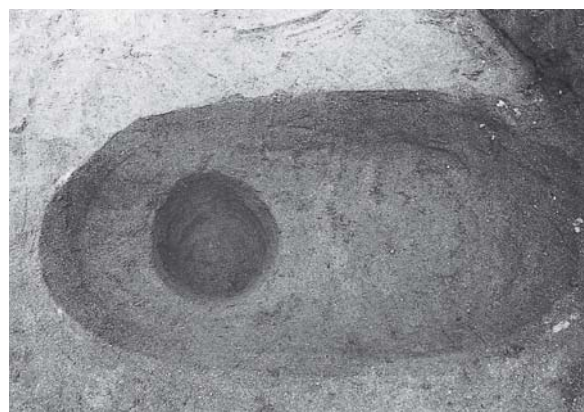
5. T36号土坑完掘状況 (北から)



6. T6号ピット (西から)



7. 遺構241完掘状況 (北西から)



8. 遺構243完掘状況 (北西から)



1. I区Ⅲ層下手づくねかわらけ皿出土状況



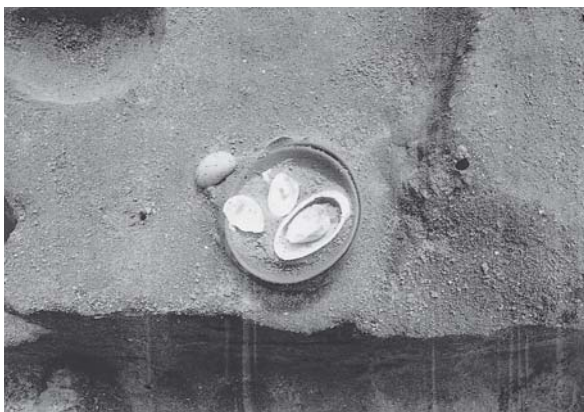
2. T1号貝溜り



3. T3号貝溜り検出状況



4. T1号かわらけ皿出土状況



5. 同、内側状況



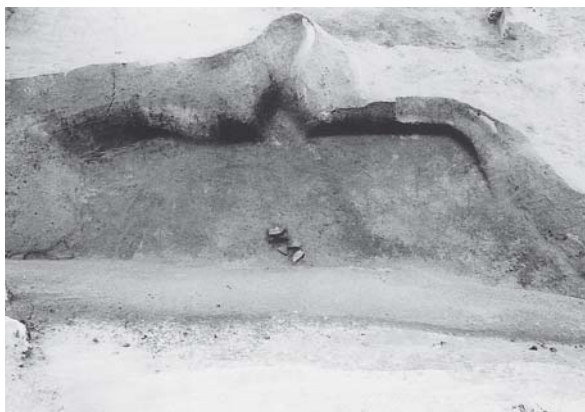
6. 遺構166貝検出状況



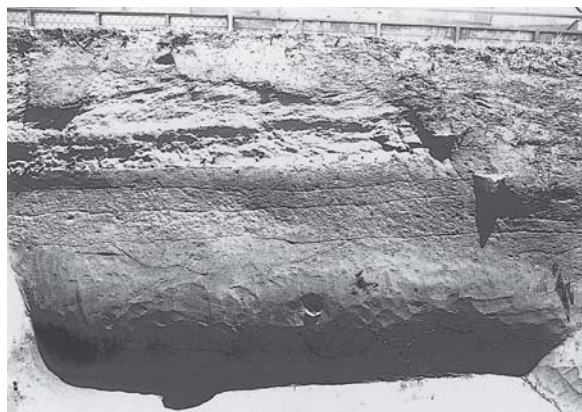
7. T7号土坑硯出土状況



8. K16号土坑遺物出土状況



1. 1号竪穴住居址（東から）



2. 同、堆積土層（西から）



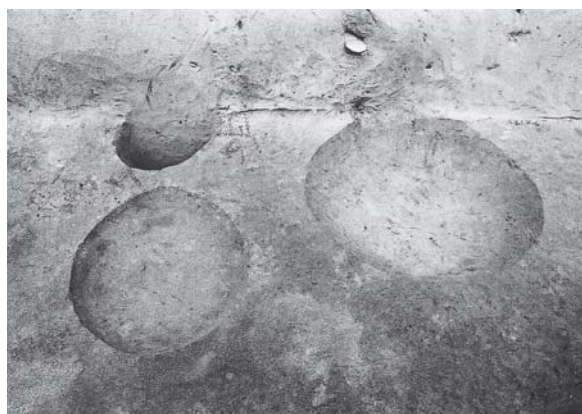
3. 同、カマド状況



4. 出土遺物



5. 同、出土遺物



6. 同、床面下土坑



7. 5号竪穴住居址（北西から）



8. 同、カマド



1. 8号竪穴住居址（南西から）



2. 同、カマド検出状況



3. 同、土器検出状況



4. 同、掘り上げ状況



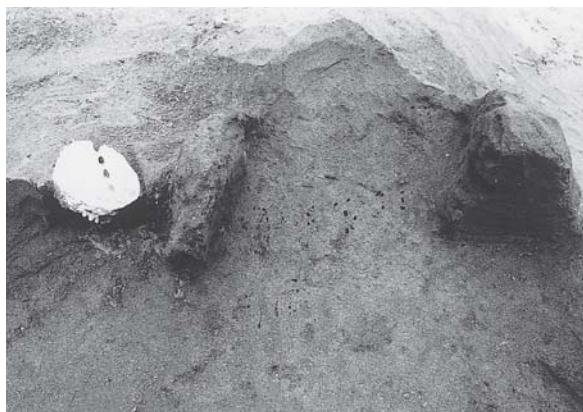
5. 同、袖内の土器（東から）



6. 6号竪穴住居址（東から）



7. 同、掘り上げ状況



8. 袖内出土の貝



1. I区東側2面遺構群 (南から)



2. 4号竪穴住居址全景 (東から)



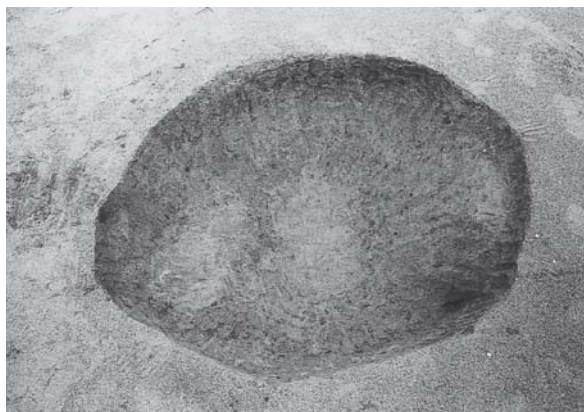
3. I区中世遺構



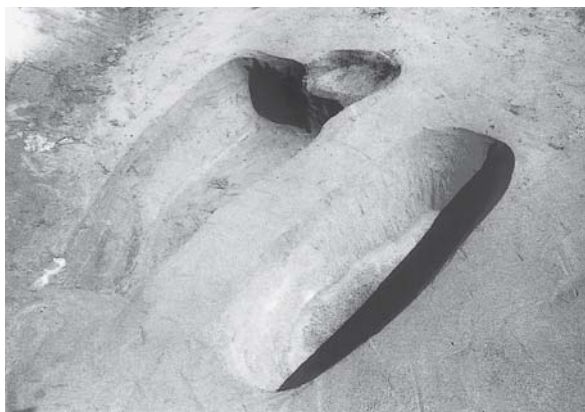
4. T11号土坑 (北東から)



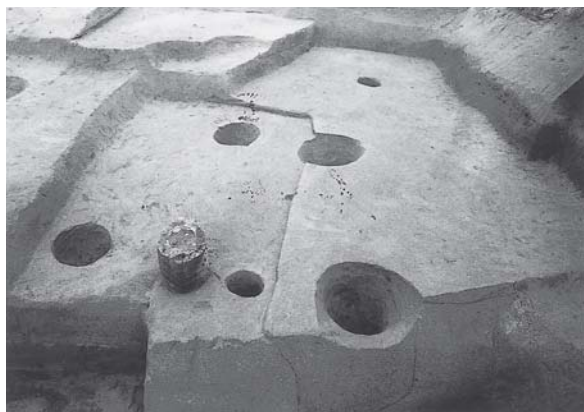
5. T14号土坑 (北東から)



6. 遺構36 (西から)



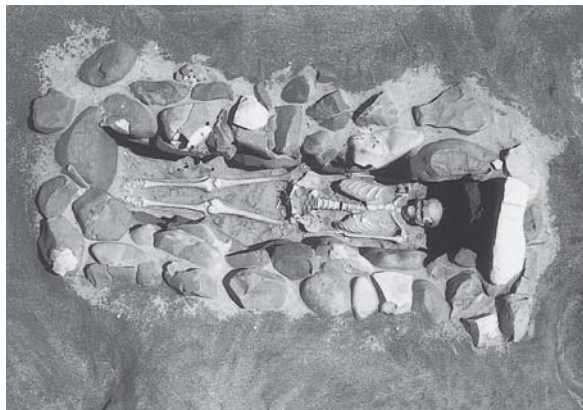
7. T12号土坑他 (南西から)



8. II区北東部2面遺構群 (南西から)



1. 石棺墓検出状況（北から）



2. 同、埋葬状況（南から）



3. 埋葬体上半身



4. 埋葬体腰部分



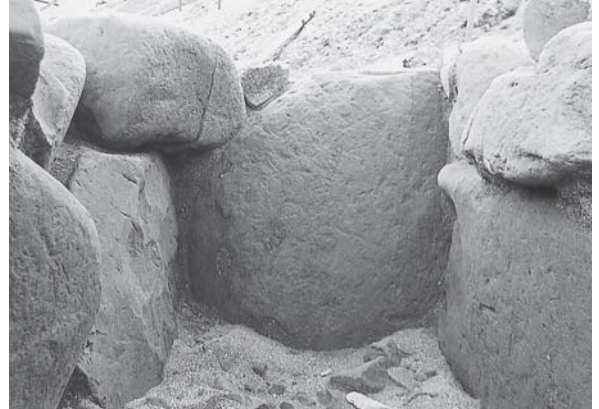
5. 石棺状況（西から）



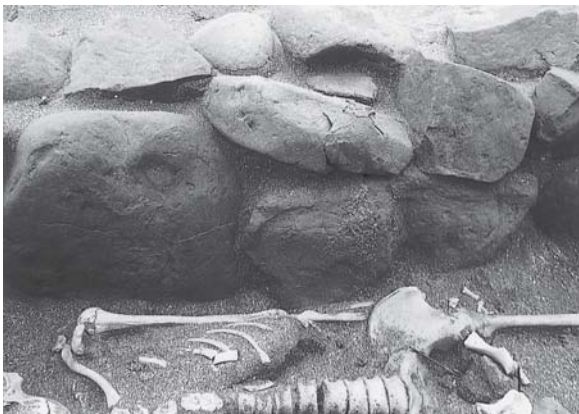
6. 石棺墓掘り方（東から）



1. 石棺東石82



2. 石棺西石89



3. 石棺南側石積み状況



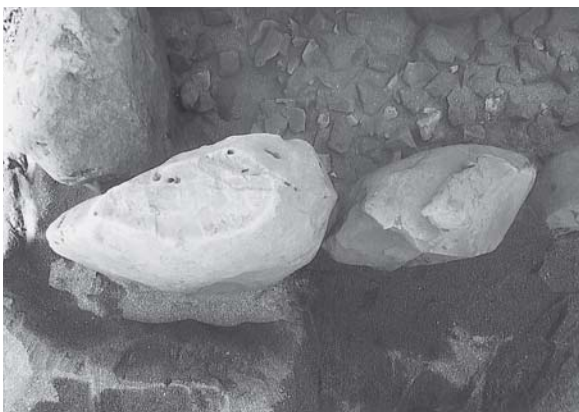
5. 石棺石89側面の加工痕



4. 石棺南西部石積み状況



7. 石棺状況 (東から)



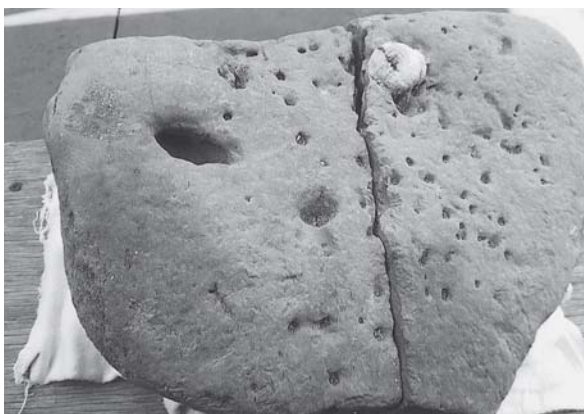
6. 石棺石83上面の加工痕



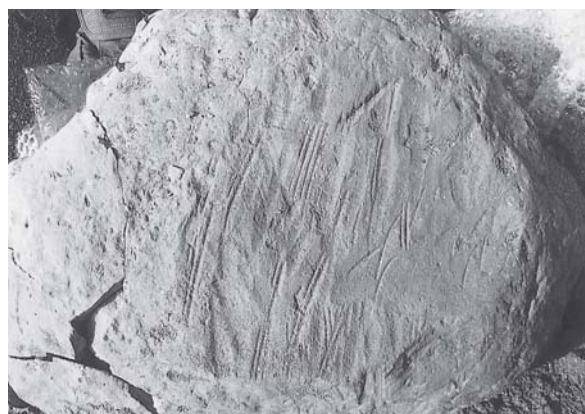
1. 石棺床石と北壁石（南から）



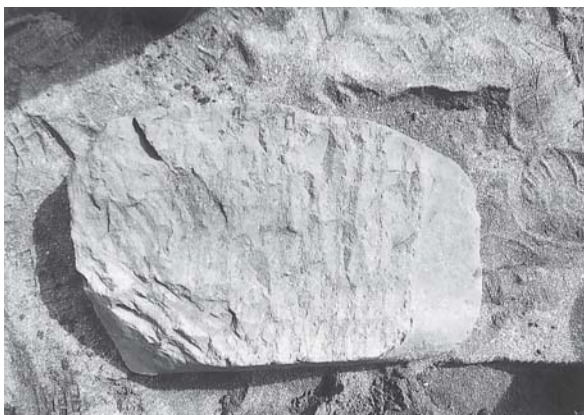
2. 石棺石81、82、83



3. 石棺石5の状況



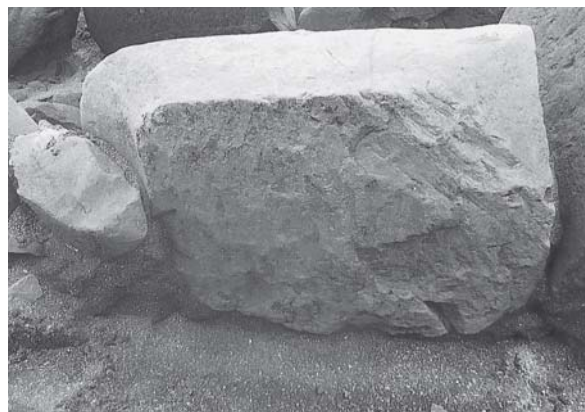
5. 石棺石84裏面の加工痕



4. 石棺石76裏面の加工痕

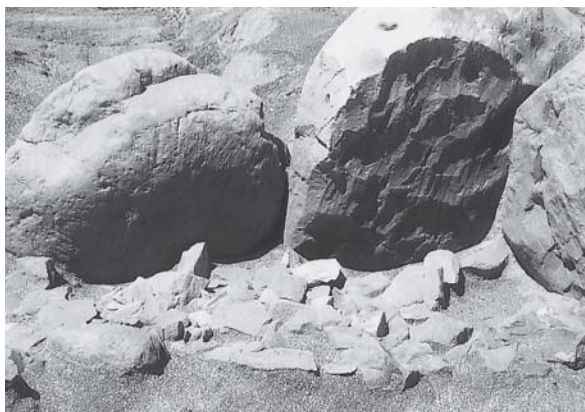


6. 石棺石85裏面の加工痕



7. 石棺石88裏面の加工痕





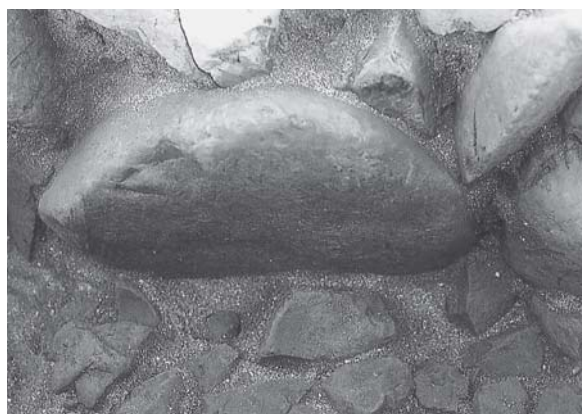
1. 石棺石84 (左) と83



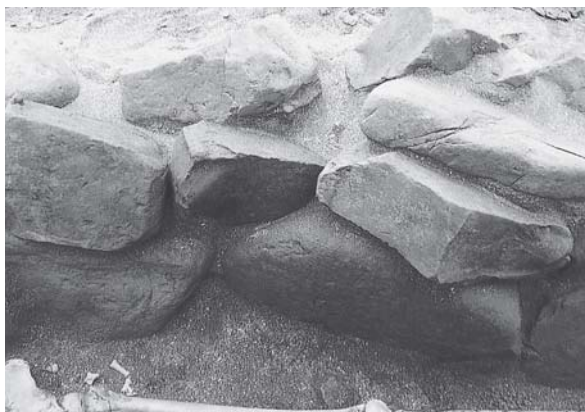
2. 石棺石83



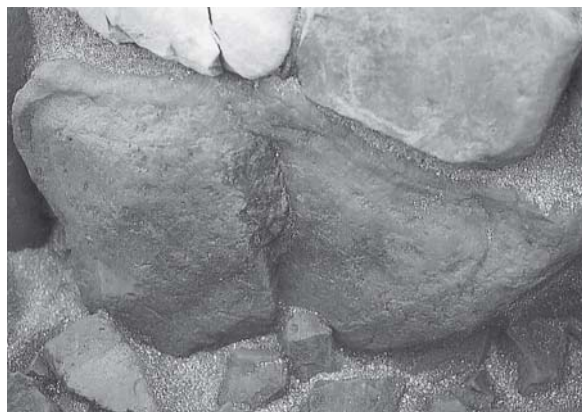
3. 石棺石88



4. 石棺石85



5. 石棺石78 (右) と80



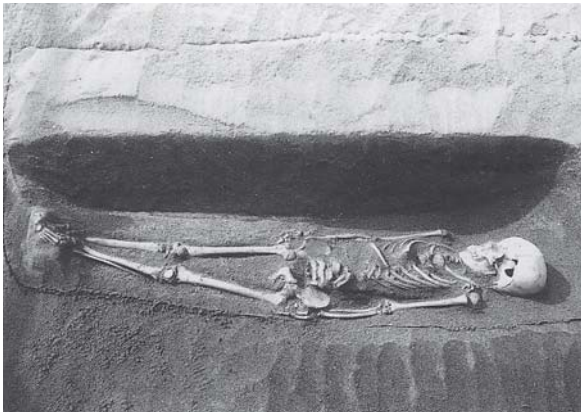
6. 石棺石78



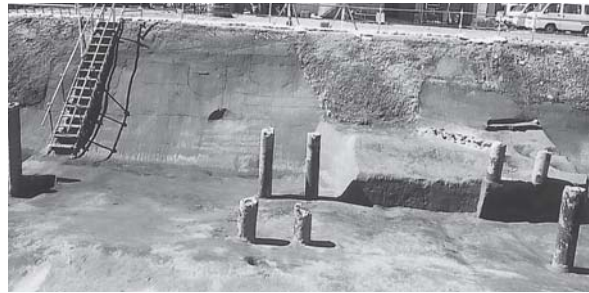
7. 石棺石76



8. 石棺石77



1. K1号土墳墓 (南から)



2. K1号土墳墓 (壁内の窪み) と石棺墓 (右の高台)



3. 黒色砂層 2 までの飛砂堆積



4. II区黒色砂層 2 の斜面 (西から)



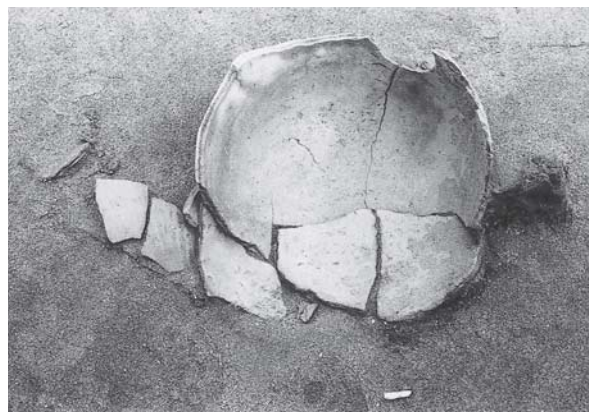
5. 黒色砂層 2 下遺物出土状況 (北西から)



6. 同、(西から)



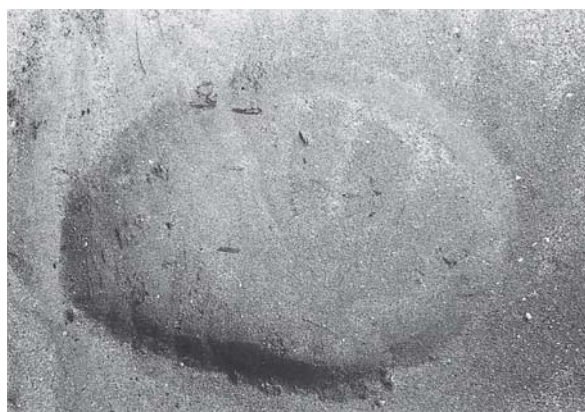
7. K9号土坑堆積土



8. K9号土坑甕



1. K8号土坑 (北から)



2. 同、掘り方



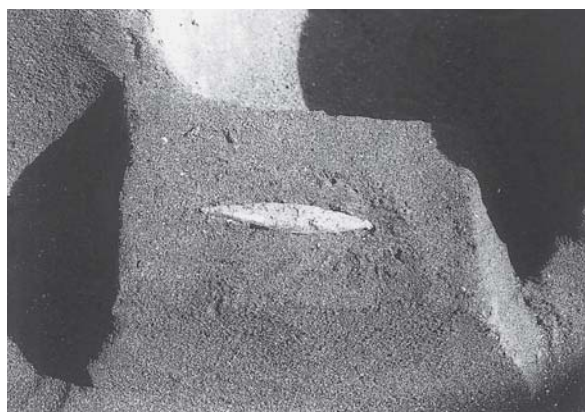
3. 5面遺物出土状況



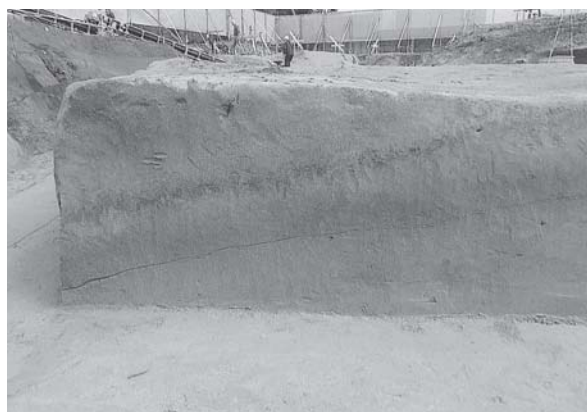
4. 同、土器出土状況



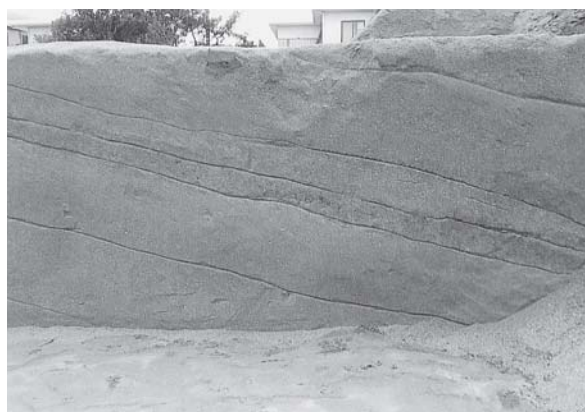
5. 同、土器出土状況



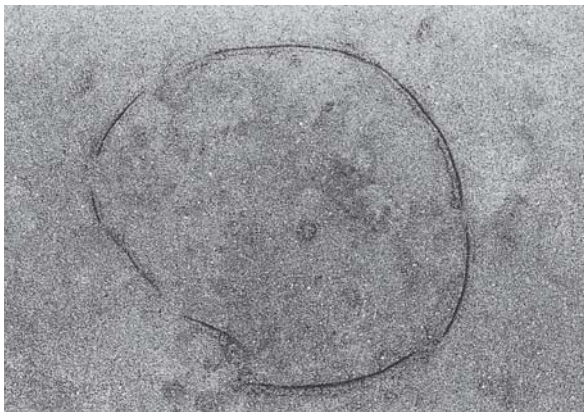
6. 同、骨製品出土状況



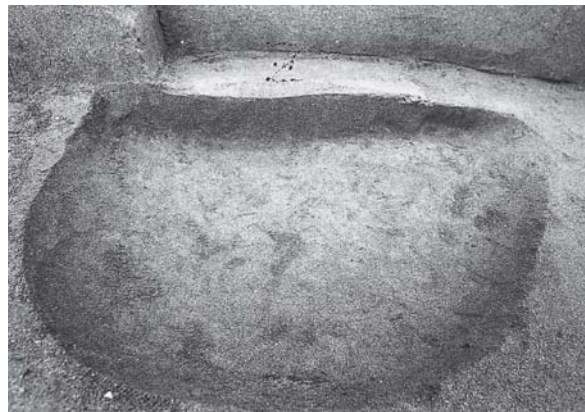
7. I区トレンチ5 黒色火山灰堆積状況 (西から)



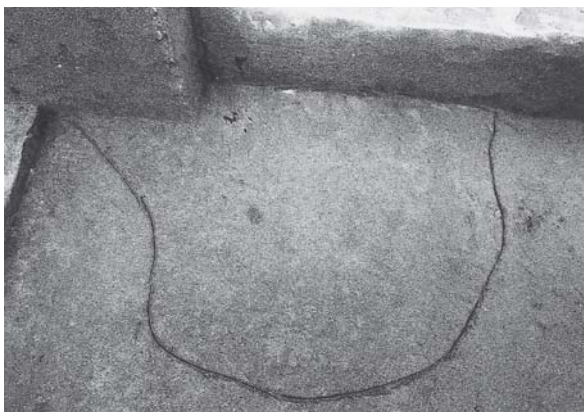
8. I区トレンチ6 黒色火山灰堆積状況 (東から)



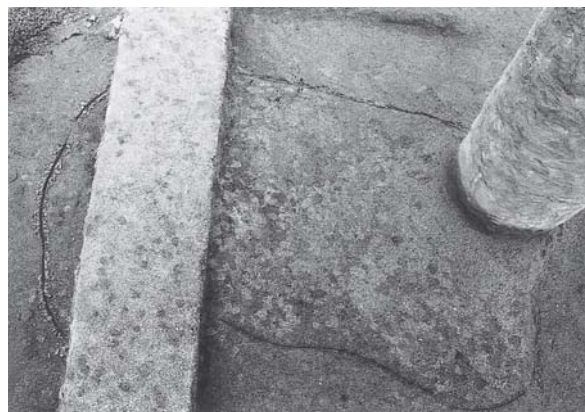
1. K7号土坑 (東から)



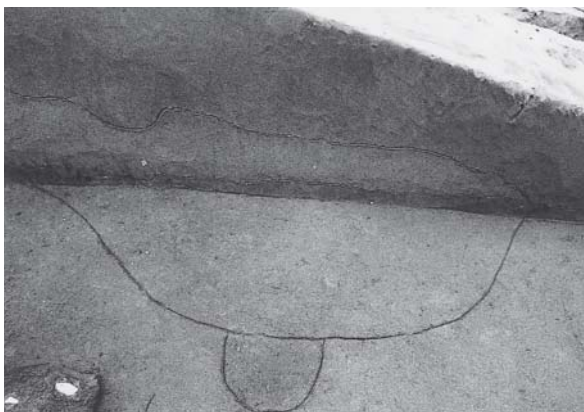
2. K1号土坑 (北から)



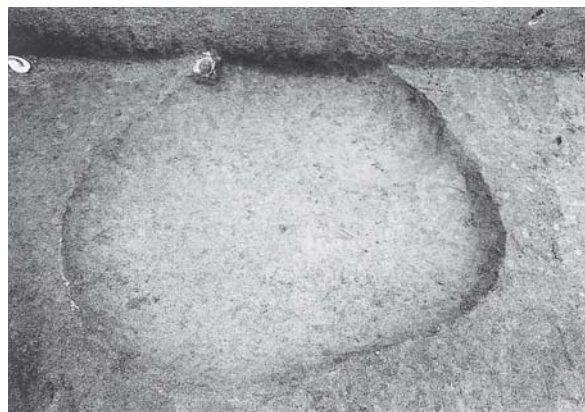
3. K2号土坑 (東から)



4. K3号土坑 (東から)



5. K5号土坑 (東から)



6. K4号土坑 (西から)



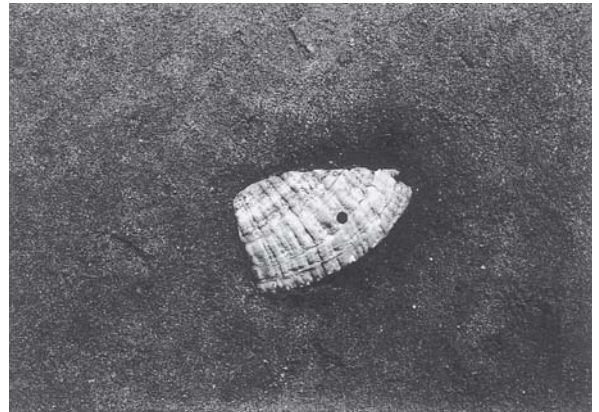
7. K6号土坑遺物出土状況 (北から)



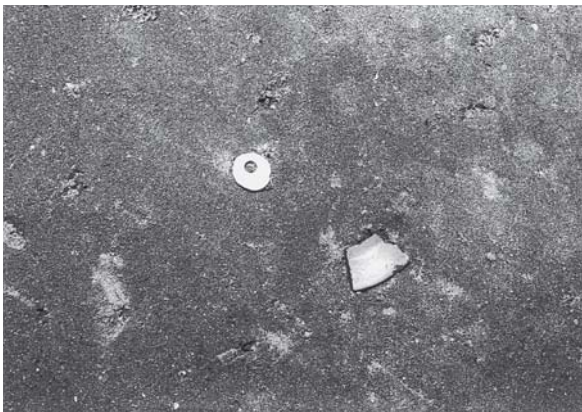
8. 5面遺物出土状況



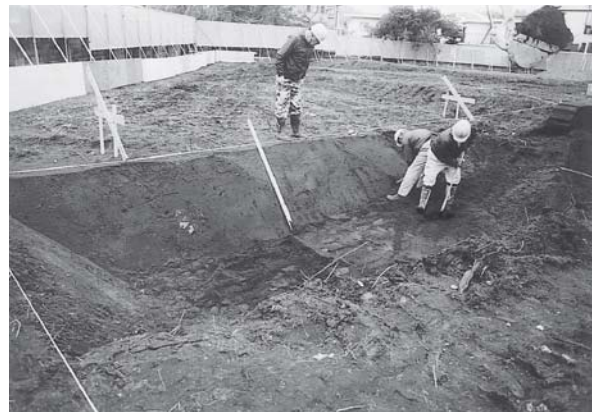
1. 土坑205鹿角出土状況



2. 5面貝包丁出土状況



3. 5面サンゴ・土器出土状況



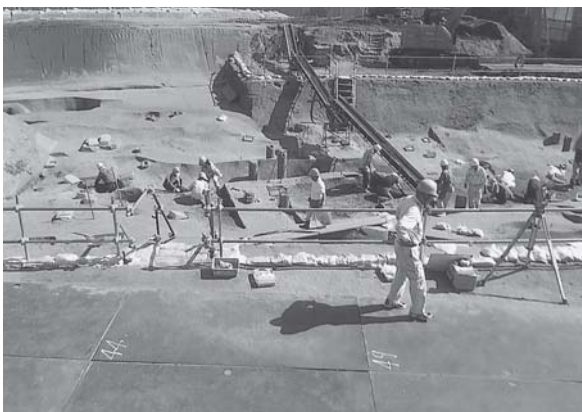
4. 作業風景



5. 作業風景



6. 作業風景



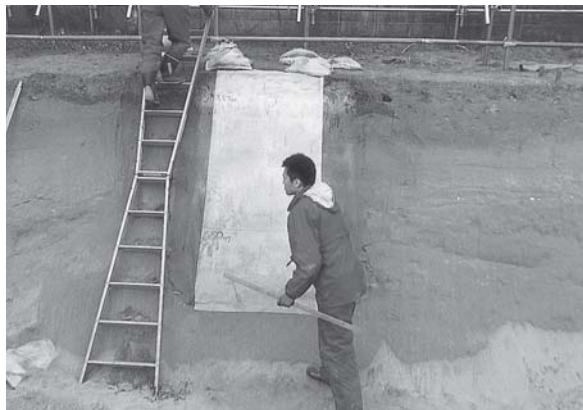
7. 作業風景



8. 作業風景



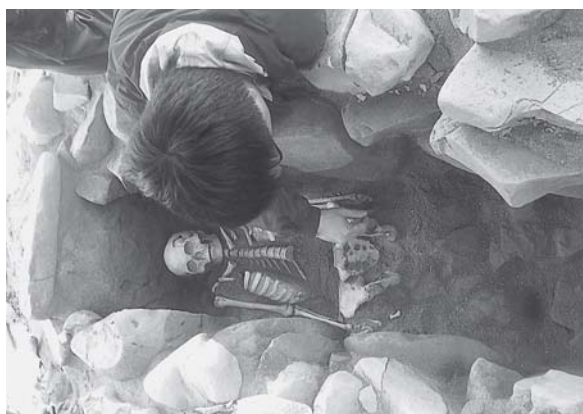
1. ラジコンヘリによる空撮風景



2. 土層剥ぎ取り風景



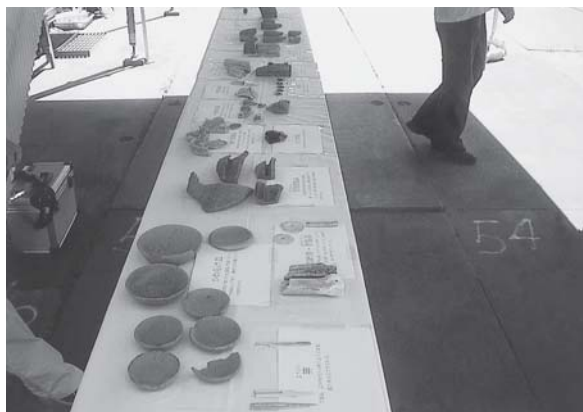
3. 堆積土層サンプリング風景



4. 石棺墓人骨取り上げ風景



5. T1号墓人骨取り上げ風景



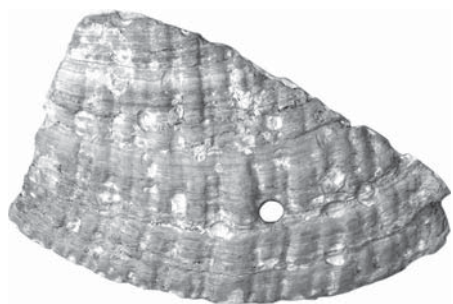
6. 現地説明会スナップ



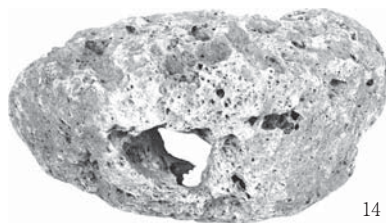
7. 現地見学会スナップ



8. 現地見学会スナップ



11



14

▲5 面出土遺物



1

K8 号土坑



2

K9 号土坑



3



8



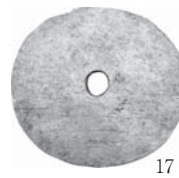
10



15



16



17



19



20

▲4 面出土遺物

1 号竖穴住居址



2

4 号竖穴住居址



11



12

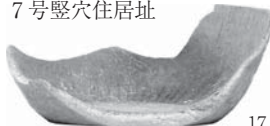
6 号竖穴住居址



15

16

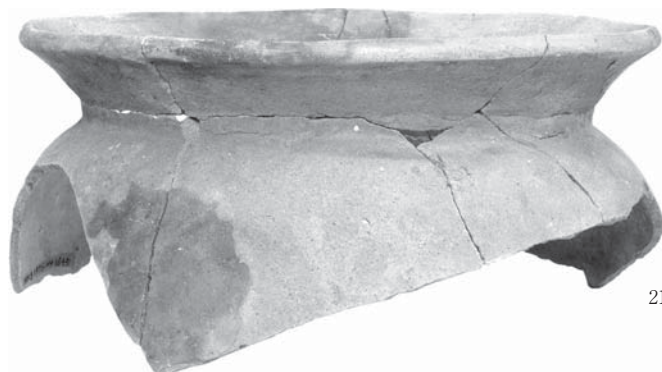
7 号竖穴住居址



17



18

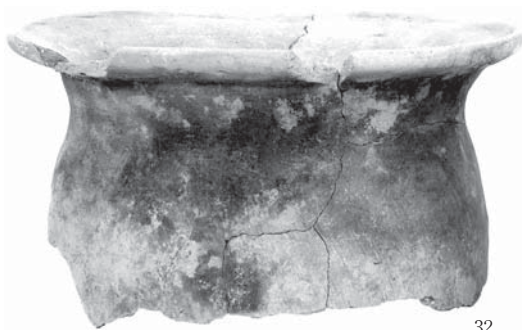


21

▲2 面遺構出土遺物 (1)

图版 22

14号竖穴住居址



32

16号竖穴住居址



33



34



35



36

17号竖穴住居址



41



43



44

42

18号竖穴住居址



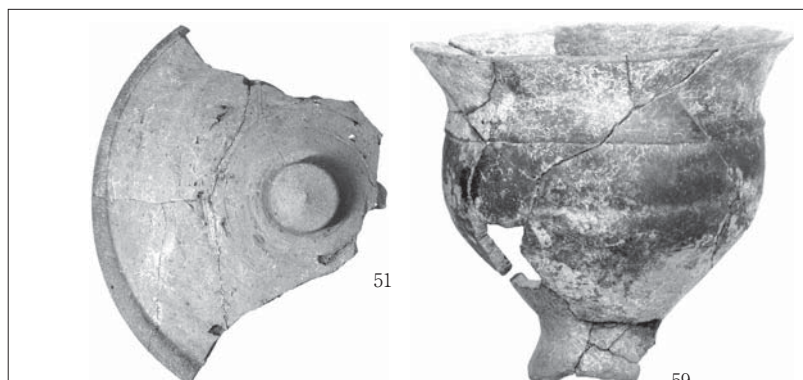
45

16号土坑



47

▲2面遺構出土遺物 (2)



51

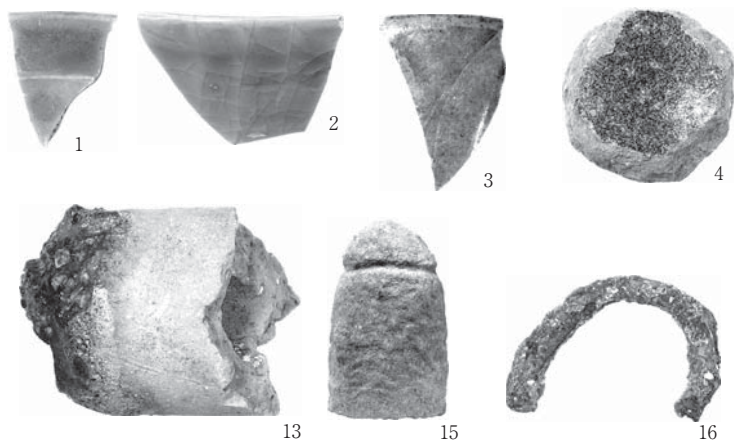
59

▲2面遺構外出土遺物





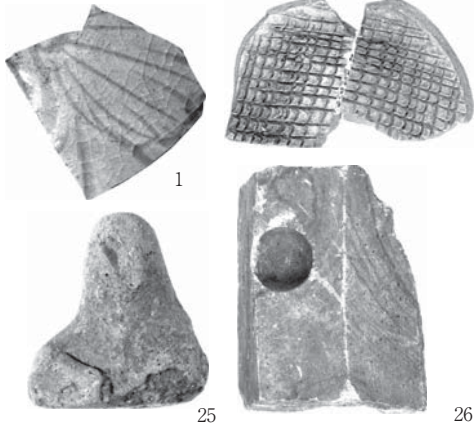
▲1 面包含層出土遺物 <sup>74</sup>



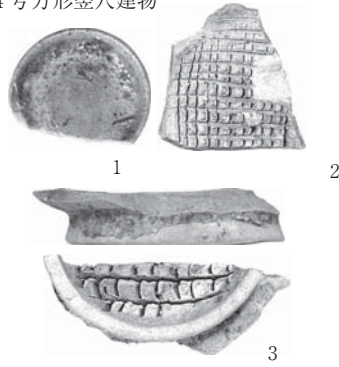
▲攪乱出土遺物

图版 24

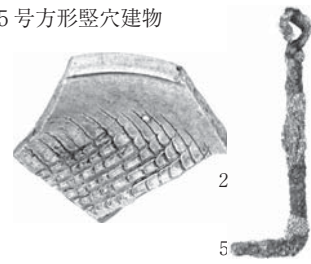
1号方形竖穴建物



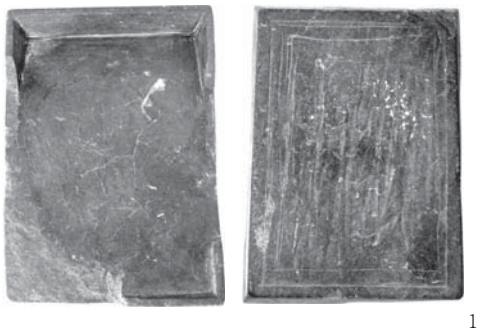
4号方形竖穴建物



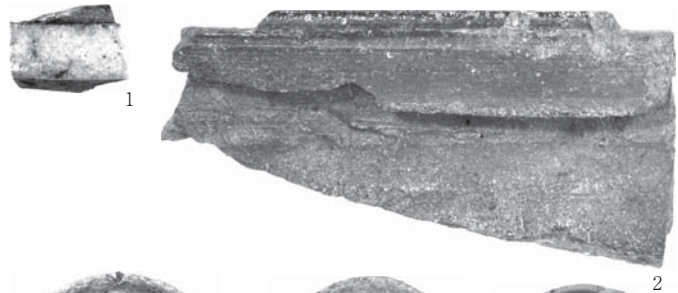
5号方形竖穴建物



6号方形竖穴建物



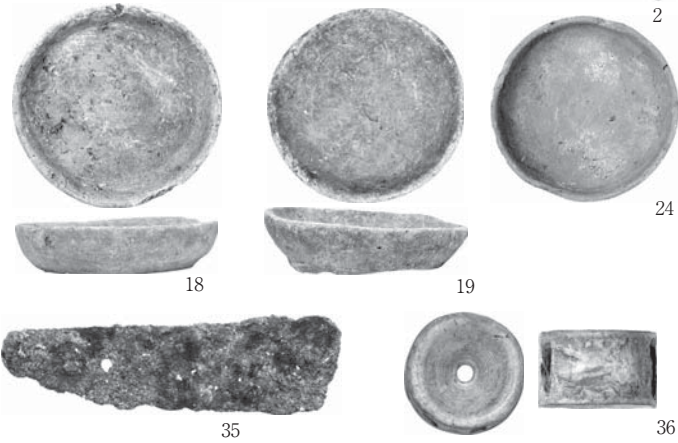
14号方形竖穴建物



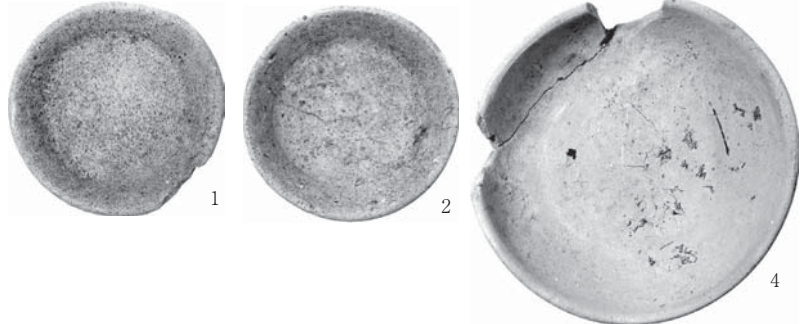
7号方形竖穴建物



13号方形竖穴建物



15号方形竖穴建物



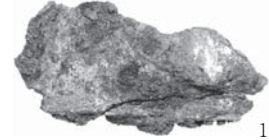
16号方形竖穴建物



17号方形竖穴建物

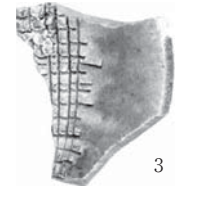


19号方形竖穴建物

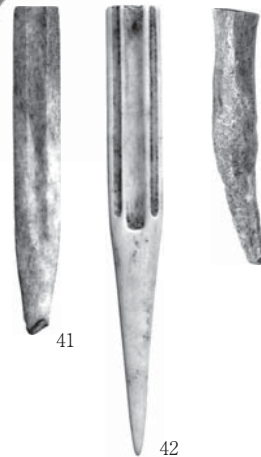
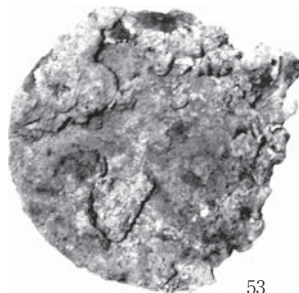
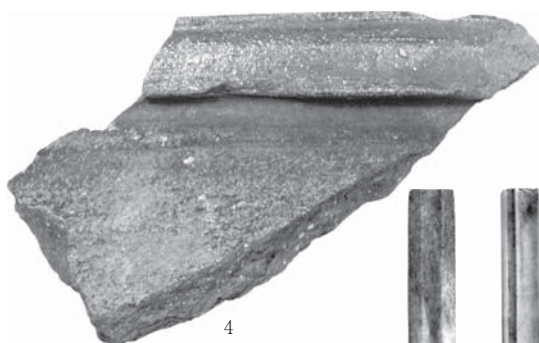
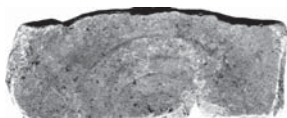
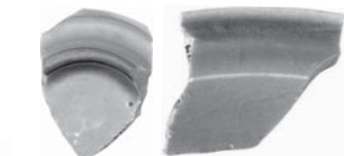
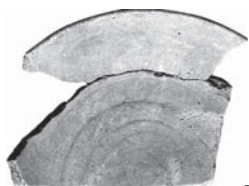
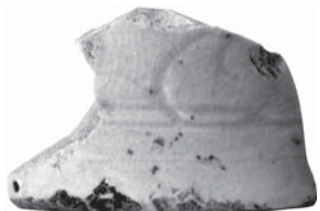


▲1面遺構出土遺物 (1)

井戸 1



井戸 2



T3号溝



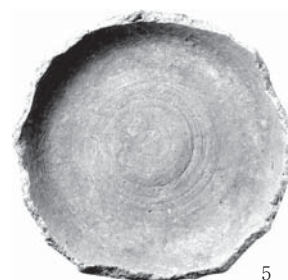
T1号土壙墓



T3号土壙墓



T1号土坑



T6号土坑



T7号土坑



T10号土坑

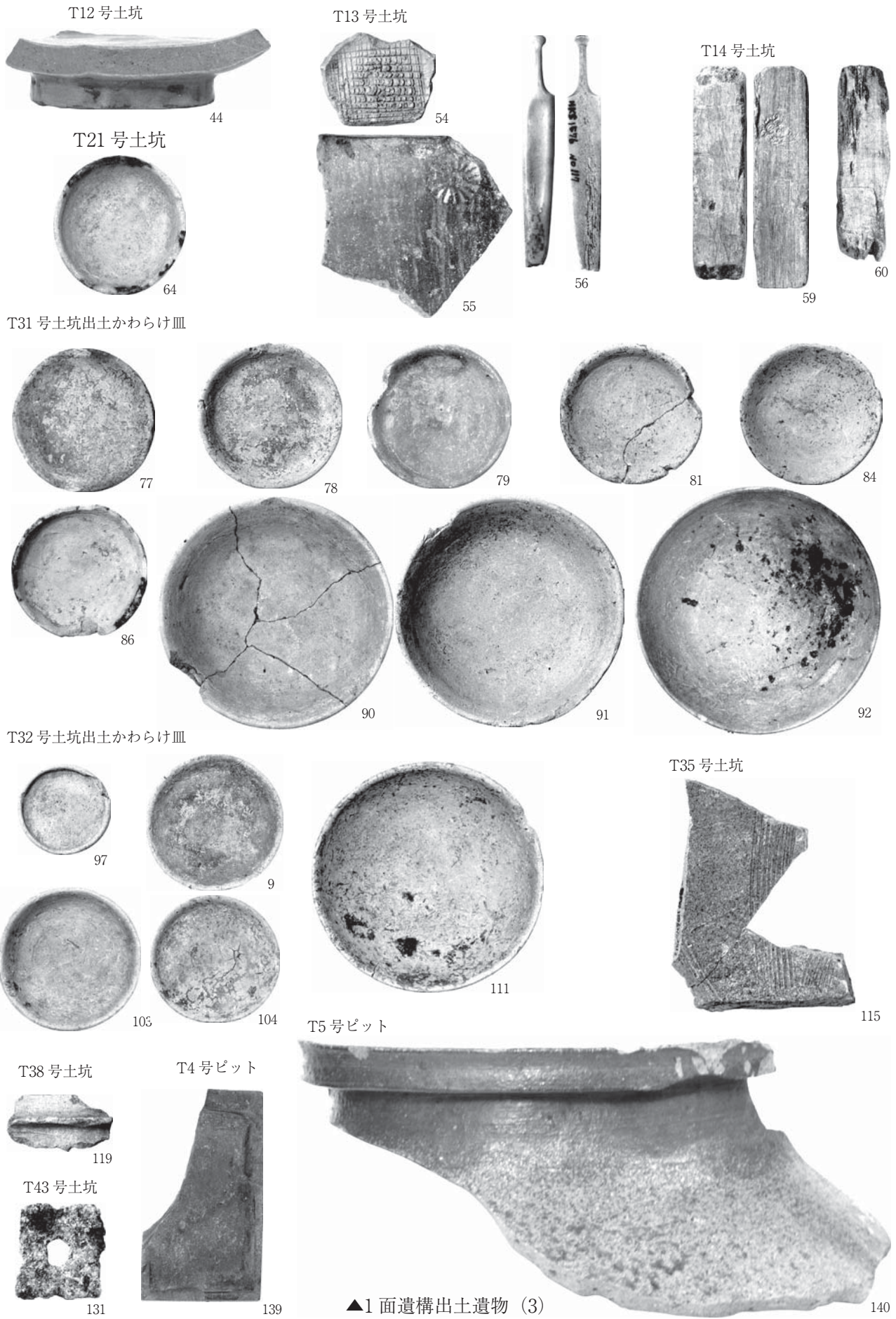


T9号土坑



▲1面遺構出土遺物 (2)

図版 26



# 報 告 書 抄 録

ふりがな	はせこうじしゅうへんいせきはつちょうさほうこくしょ							
書名	長谷小路周辺遺跡発掘調査報告書							
副書名	—(仮称)由比ガ浜こどもセンター建設に伴う由比ガ浜三丁目194番1、262番1地点の調査—							
巻次								
シリーズ名								
シリーズ番号								
編著者名	降矢順子・齋木秀雄							
編集機関	株式会社 斉藤建設							
所在地	〒248-0011 神奈川県鎌倉市扇ガ谷四丁目5番8号 0467-25-0567							
発行年月日	西暦2016年(平成28年)12月20日							
ふりがな 所収遺跡	ふりがな 所在地	コード 市町村 遺跡番号		北緯 ° ' "	東経 ° ' "	調査期間	調査面積 (㎡)	調査原因
はせこうじ しゅうへんいせき 周辺遺跡	かながわけんかまくらし 神奈川県鎌倉市 ゆい がはまさんちようめ 由比ガ浜三丁目194 ばん ばん 番1、262番1	14204	236	35° 18' 14"	139° 32' 28"	2016年 2月1日～ 2016年 8月10日	1.307	(仮)由比ガ浜 こどもセンタ ー建設事業に 伴う調査
所収遺跡	種別	主な時代	主な遺構		主な遺物		特記事項	
はせこうじ しゅうへんいせき 周辺遺跡	墓地	古墳時代	石棺墓 1 土壙墓 1 埋設土器 3 土坑 5	土器、貝製品、 骨製品他		神奈川県では2例目の報告 となる石棺墓が検出されて いる。		
	集落	奈良・ 平安時代	竪穴住居址 18 土坑 17 溝状遺構 1	土器、骨製品他		中世以降の削平事業によっ て多くが失われているが、 調査区の東側を中心に7世 紀中頃～9世紀前葉の遺構 が検出されている。		
	都市	鎌倉時代	方形竪穴建物 19 井戸 2 土壙墓 4 溝 5 土坑・柱穴 126	貿易陶磁器、国 産陶器・土器、 金属製品、石製 品、骨製品他		近世以降の削平事業によっ て多くが失われているが、 13世紀前半の骨の散乱する 溝と13世紀後半以降の方形 竪穴建物、井戸等が検出さ れている。		
要約	<p>本地点は、鎌倉市街地の南西に広がる長谷小路周辺遺跡の中ほどに位置している。遺跡地は由比ガ浜の砂丘地帯に立地し、砂丘堆積の複雑な変遷が確認されている。</p> <p>調査では、古墳時代から鎌倉時代までの遺構が確認されているが、中世以降の削平事業によって失われている部分が多く、調査地全体の遺構変遷までは掴めなかった。しかし、鎌倉市内では貴重な古墳時代の石棺墓や土壙墓が確認され、由比ガ浜地域の開発時期を知る知見が得られた。</p>							

本書は長期間保存を考慮し、すべて中性紙を使用しています。

[紙質]	表紙	レザック66ホワイトグレー	215kg
	見返し	色上質紙特厚口白	
	本文	上質紙	44.5kg
	写真図版	コート紙	57.5kg

[印刷] 電算写植によるオフセット印刷  
刷色は黒色  
写真図版はモノトーン印刷

○文化財保護・教育普及・学術研究を目的とする場合は、著作権者の承諾なく、この報告書の一部を複製して利用できます。  
なお、利用にあたっては出典を明記してください。

○この報告書に係る記録図面類（写真類を含む）を利用する場合は、鎌倉市教育委員会に連絡して、必要な手続きをとって下さい。

神奈川県・鎌倉市

はせこうじしゅうへんいせき

## 長谷小路周辺遺跡発掘調査報告書

(仮称)由比ガ浜こどもセンター建設に伴う  
由比ガ浜三丁目194番1、262番1地点の調査

発行日 2016年(平成28年)12月20日

編集・発行 株式会社齊藤建設埋蔵文化財調査部  
神奈川県鎌倉市扇ガ谷四丁目5番8号

印刷所 株式会社アルファ